

de berkel®

finest professional clothing



BIJ EEN GOEDE KEUKEN
HOORT DE BESTE KLEDING.

Hygienisch und bequem – die de berkel® Gastronomie-Kollektion.



- + Het zegel wordt uitgereikt door het Duitse Bundes ministerie voor economische samenwerking en ontwikkeling.
- + Het Grüner Knopf zegel maakt duurzaam geproduceerd textiel zichtbaar in de retail.
- + De Grüner Knopf stelt bindende eisen zodat mens en natuur geen schade oplopen.

Voor meer informatie op:
www.g-k.eu/teamdress



- + Omdat boeren grotere hoeveelheden katoen kunnen verkopen via het Fairtrade-grondstofmodel, openen ze zowel eerlijkere handelsvoorwaarden als nieuwe wegen voor sociale verandering en milieubescherming.

Voor meer informatie op:
www.info.fairtrade.net/sourcing



Feels so right

- + lyocell-vezels (TENCEL™) worden gemaakt van hout.
- + milieubewust fabricageproces met meer dan 99% recycling van procesmaterialen in de productiecyclus.
- + absorbeert vocht efficiënter dan katoen, droog gevoel.

TENCEL™ is een merk van Lenzing AG



MADE IN GREEN



STeP



STANDARD 100

OEKO-TEX® STANDARD 100

- + Naleving van wettelijke voorschriften voor chemicaliën die relevant zijn voor textiel
- + Jaarlijkse herevaluatie en verdere ontwikkeling van de vastgestelde grenswaarden en criteria
- + Wereldwijd uniforme en wetenschappelijk onderbouwde testcriteria

Meer informatie op
www.oeko-tex.com/standard-100

+ teamdress is a member of



green selection

+ onze duurzame collecties



INHOUD

4 ARTIKELOVERZICHT

6 KOKSBUIZEN

26 BROEKEN

36 SLOVEN

49 ACCESSOIRES

50 MAATTABELLEN

KOKSBUIZEN

BROEKEN

SLOVEN

ACCESSOIRES

ARTIKELOVERZICHT

8 NATHAN  B1836-363

10 NAOMI  B4648-363

12 MAIKEL  B1837-363

14 MAJA  B4649-363

16 BALDO [BALDER]  1866[000]-001

18 BLANDA [BLANDINA]  1866[000]-001

[met borstzak]

20 GERARD  B1541326-B70

22 CLEM [CLEMENS]  1870-001

22 BERNT [BERTEL]  100-1000[8911]

23 CLIFF [CLIFTON]  100-1000[5612]

24 HILTON  B2443326-B70

28 CLAUS  1871-133A

28 CONRAD  1873-134

29 BDS  B7305 432-B41

46 Haltersloof  8115-001

47 Sloof  7013-001

30 BAGGY  B7424325-B70

30 HEINZ  7761-001

+ Tencel™

30 FONS  7760-001

35 HERMA  7850-001

31 CASPER  7774-001

CARO  7774-611

+ recPET

+ Tencel™

31 CALEB  7773-690

CARISSA  7775-611

+ Fairtrade

31 CHRIS  7772-617

CARLA  7775-405

32 HILMAR  100-806L

HIDDA  7908-000

33 TOBY  B7492326-B70

TRIJNTJE  B7499 326-B70

34 HEIKO  2850-001

40 Haltersloof  B8474-503

38 Sloof  B8475-503

42 DENIM Sloven  8141-550

43  8142-550

44  8144-550

47 Sloof  B8136 021-001

47 Bistrosloof  B8468-001

48 Haltersloof  8117-159

48 Haltersloof  B8411326-001

49 Cap  B8348 325-B70

KOKSBUZEN

BROEKEN

SLOVEN

ACCESSOIRES



KOKSBUIZEN

BROEKEN

SLOVEN

ACCESSOIRES

KOKSBUIZEN



35% katoen
Supporting
Fairtrade Cotton

+ Omdat boeren grotere hoeveelheden katoen kunnen verkopen via het Fairtrade-grondstofmodel, openen ze zowel eerlijkere handelsvoorwaarden als nieuwe wegen voor sociale verandering en milieubescherming.

Voor meer informatie op:
www.info.fairtrade.net/sourcing



B1836-363
wit
zwart denim



B1836-503
zwart
zwart denim



B1836-699
donkergrijs
zwart denim



B1836-212
olijfgroen
zwart denim



NATHAN - HEREN KOKSBUIS

ART. B1836

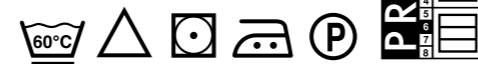
MATEN: 44 - 68
90 - 114



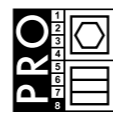
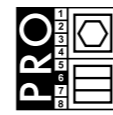
- + staande kraag, achter met lus voor het bevestigen van de nekband van een haltersloof
- + drukknoopsluiting
- + 1 borstzak met ritssluiting
- + pennenzak op mouw
- + mouwen met omslag

MATERIAAL: 65% polyester
35% katoen
210 gr/m²

WASVOORSCHRIFT wit:



gekleurd:



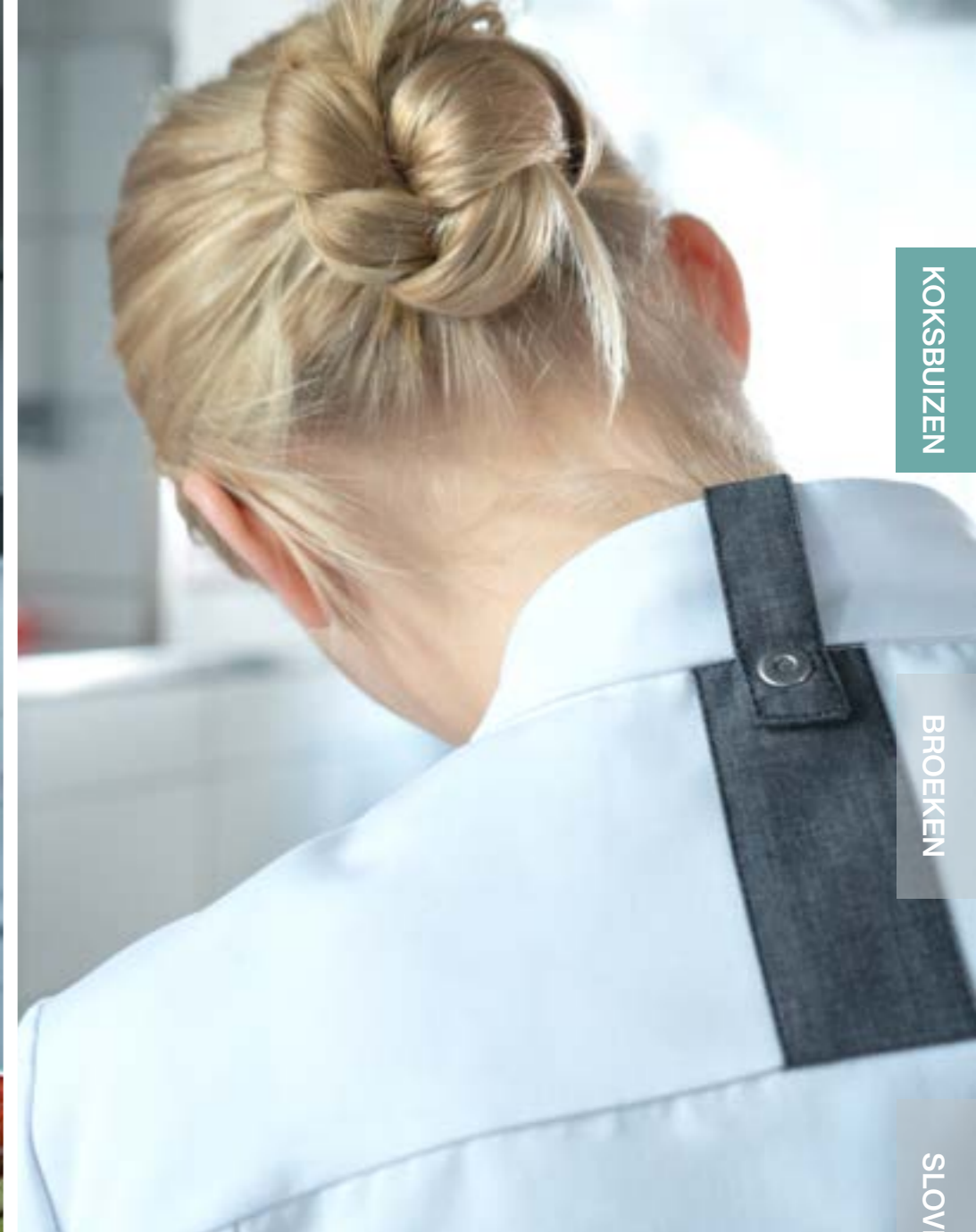
KOKSBUIZEN

BROEKEN

SLOVEN

ACCESSOIRES





KOKSBUIZEN

BROEKEN

SLOVEN

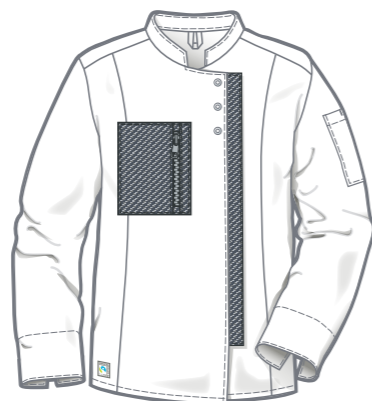
NAOMI - DAMES KOKSBUIS

ART. B4648



MATEN: 34 - 56

- + staande kraag, achter met lus voor het bevestigen van de nekband van een haltersloof
- + drukknoopsluiting
- + 1 borstzak met ritssluiting
- + pennenzak op mouw
- + mouwen met omslag



B4648-363
wit
zwart denim



B4648-503
zwart
zwart denim



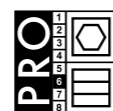
B4648-699
donkergrijs
zwart denim



B4648-212
olijfgroen
zwart denim

MATERIAAL: 65% polyester
35% katoen
210 gr/m²

WASVOORSCHRIFT wit:



gekleurd:



ACCESSOIRES



B1837-363
wit
zwart denim



B1837-503
zwart
zwart denim



**MAIKEL
HEREN KOKSBUIS**

ART. B1837

MATEN: 44 - 68, 90 - 114



- + staande kraag
- + drukknoopsluiting
- + dubbele pennenzak
- + mouwen met stretch inzetstukken voor meer bewegingsvrijheid en ventilatie



MATERIAAL: 50% polyester
50% lycell (TENCEL™)
200 gr/m²

WASVOORSCHRIFT:



wit:



zwart:



KOKSBUIZEN

BROEKEN

SLOVEN

ACCESSOIRES



B4649-363
wit
zwart denim



B4649-503
zwart
zwart denim

MAJA - DAMES KOKSBUIS

ART. B4649



MATEN: 34 - 56

- + staande kraag
- + drukknopsluiting
- + dubbele pennenzak
- + mouwen met stretch inzetstukken voor meer bewegingsvrijheid en ventilatie



MATERIAAL: 50% polyester
50% lyocell (TENCEL™)
200 gr/m²

WASVOORSCHRIFT:



wit:



zwart:



KOKSBUIZEN

BROEKEN

SLOVEN

ACCESSOIRES



1867-001 [1867 000-001] wit
 1867-898 [1867 000-898] antraciet
 1867-000 [1867 000-000] zwart
 1867-018 [1867 000-018] bruin

[met borstzak]

1867-997 [1867 000-997] smokeberry stretch in antraciet

MATERIAAL: 65% polyester
 35% katoen, 215 gr/m²
STRETCH INZETSTUKKEN: 55% katoen
 45% polyester, 185 gr/m²
MOUWEN STRETCH: 100% polyester, 360 gr/m²

WASVOORSCHRIFT:



wit: gekleurd:



HEREN KOKSBUIS MET STRETCH

- BALDO ART. 1867** zonder borstzak
- BALDER ART. 1867 000** met borstzak

MATEN: 44 - 68
 90 - 114

- + staande kraag, achter met lus voor het bevestigen van de nekband van een haltersloof
- + drukknopsluiting, 2 drukknopen zichtbaar, 3 drukknopen verdekt
- + mouwen met omslag

KOKSBUIZEN

BROEKEN

SLOVEN

ACCESSOIRES

MATERIAAL: 65% polyester
35% katoen, 215 gr/m²
STRETCH INZETSTUKKEN: 55% katoen
45% polyester, 185 gr/m²
MOUWEN STRETCH: 100% polyester, 360 gr/m²
WASVOORSCHRIFT:



1866-001 [1866 000-001] wit
1866-898 [1866 000-898] antraciet
1866-000 [1866 000-000] zwart
1866-018 [1866 000-018] bruin



1866-997 [1866 000-997] smokeberry
Stretch in antraciet
[met borstzak]



DAMES KOKSBUIS MET STRETCH

 **BLANDA ART. 1866**
zonder borstzak

 **BLANDINA ART. 1866 000**
met borstzak

MATEN: 34 - 54

- + staande kraag, achter met lus voor het bevestigen van de nekband van een haltersloof
- + drukknoopsluiting, 2 drukknoopen zichtbaar, 4 drukknoopen verdekt
- + mouwen met omslag





GERARD HEREN KOKSBUIS

ART. B1541326

MATEN: 2XS - 4XL

- + staande kraag
- + drukknopsluiting, 1e drukknop zichtbaar, verder verdekt
- + mouwen met omslag



B1541326-001
wit

B1541326-B70
zwart



MATERIAAL: 65% polyester
35% katoen
215 gr/m²

wit:



zwart:



WASVOORSCHRIFT:



B4246326-001
wit



B4246326-B70
zwart

GEA DAMES KOKSBUIS

ART. B4246326

MATEN: 2XS - 3XL

- + staande kraag
- + drukknopsluiting, 1e drukknop zichtbaar, verder verdekt
- + mouwen met omslag

KOKSBUIZEN

BROEKEN

SLOVEN

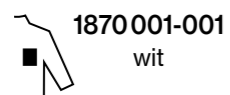
ACCESSOIRES



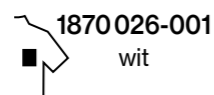
1870 025-001
wit



1870-001
wit



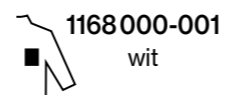
1870 001-001
wit



1870 026-001
wit



1168-001
wit



1168 000-001
wit

HEREN KOKSBUIS

MATERIAAL:

65% polyester
35% katoen, 250 gr/m²



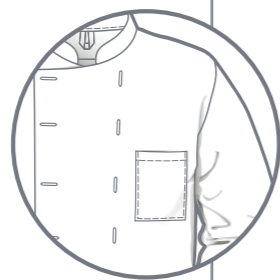
CESAR ART. 1870 ★ TOPSELLER
lange mouw, zonder borstzak

CARLOS ART. 1870 001
lange mouw, met borstzak

CLEM ART. 1870 025
korte mouw, zonder borstzak

CLEMENS ART. 1870 026
korte mouw, met borstzak

WASVOORSCHRIFT:



MATEN: 40 - 68
90 - 114

- + staande kraag
- + twee rijen voor bolknopen



2195-001
wit



2195 000-001
wit



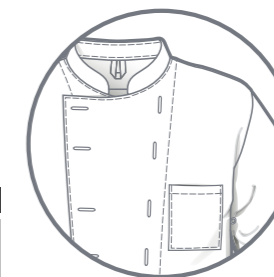
HEREN KOKSBUIS

CLIFF ART. 2195
zonder borstzak

CLIFTON ART. 2195 000
met borstzak

MATEN: 40 - 68

- + staande kraag
- + twee rijen voor bolknopen
- + 4 ventilatiegaten links en rechts



MATERIAAL: 50% polyester
50% katoen, 215 gr/m²

WASVOORSCHRIFT:





B2443326-001
wit

B2443326-B70
zwart

B2331326-001
wit

★ TOPSELLER

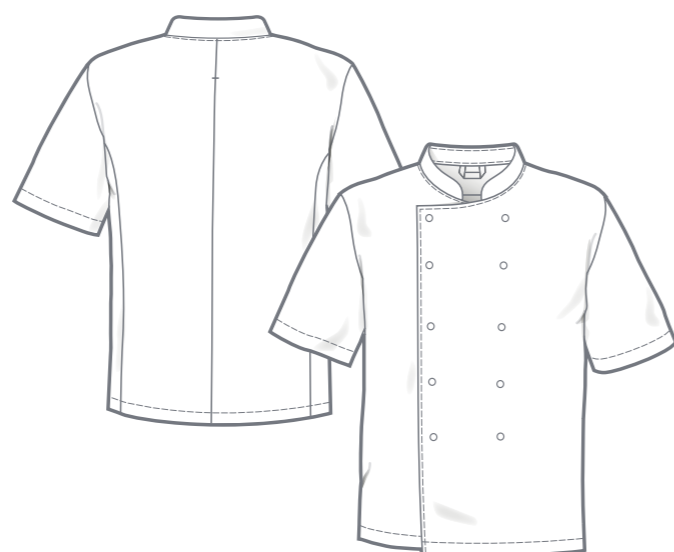
HILTON HEREN KOKSBUIS

ART. B2443326
lange mouw, wit + zwart

ART. B2331326
korte mouw, wit

MATEN: 42 - 68

- + staande kraag
- + twee rijen met drukknopen



MATERIAAL: 65% polyester
35% katoen
215 gr/m²

WASVOORSCHRIFT:



wit:



zwart:





KOKSBUIZEN

BROEKEN

SLOVEN

ACCESSOIRES

BROEKEN



1871-133A
marine geruit

CLAUS - KOKSBROEK

ART. 1871

MATEN: 40 - 68
90 - 114
22 - 32

- + verlengde tailleband met 2 jeansknopen
- + 7 riemlussen
- + gulp met drukknoep
- + 2 zijzakken
- + 1 achterzak met verdekte drukknoep

MATERIAAL: 67% polyester
33% katoen
260 gr/m²

WASVOORSCHRIFT:



★ TOPSELLER



1873-134
zwart geruit

CONRAD - KOKSBROEK

ART. 1873

MATEN: 40 - 68
90 - 114
22 - 32

- + taillebandsluiting met 2 drukknoep
- + 7 riemlussen
- + gulp met ritssluiting
- + 2 zijzakken
- + 1 achterzak met verdekte drukknoep

MATERIAAL: 65% polyester
35% katoen
250 gr/m²

WASVOORSCHRIFT:



B7305432-B41
marine geruit

BDS - KOKSBROEK

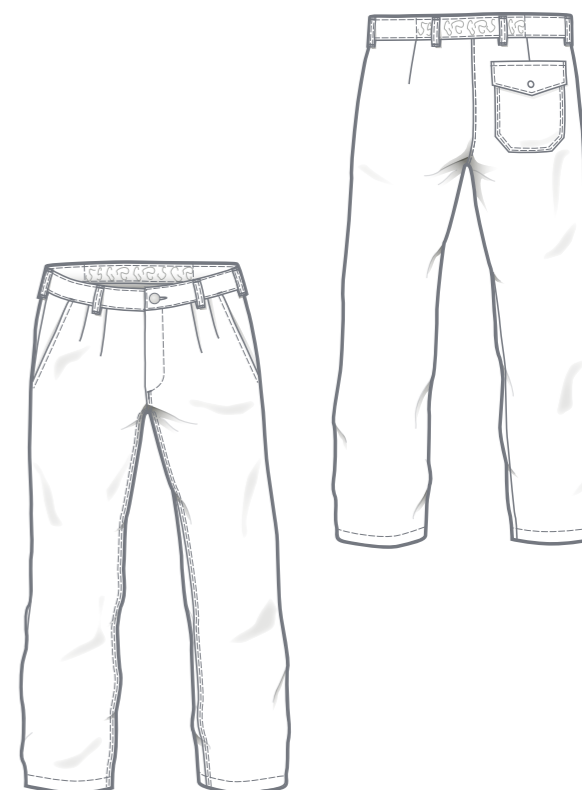
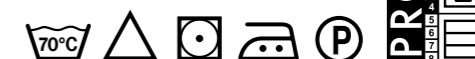
ART. B7305432

MATEN: 44 - 66
45 - 65 (lengte maten zie pagina 50)

- + tailleband met jeansknoop
- + 6 riemlussen
- + tailleband achter met elastiek
- + bandplooien
- + gulp met drukknoep
- + 2 zijzakken
- + 1 achterzak met klep en drukknoep

MATERIAAL: 67% polyester
33% katoen
240 gr/m²

WASVOORSCHRIFT:





BAGGY UNISEX BROEK

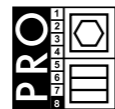
ART. B7424325

MATEN: XS - 3XL

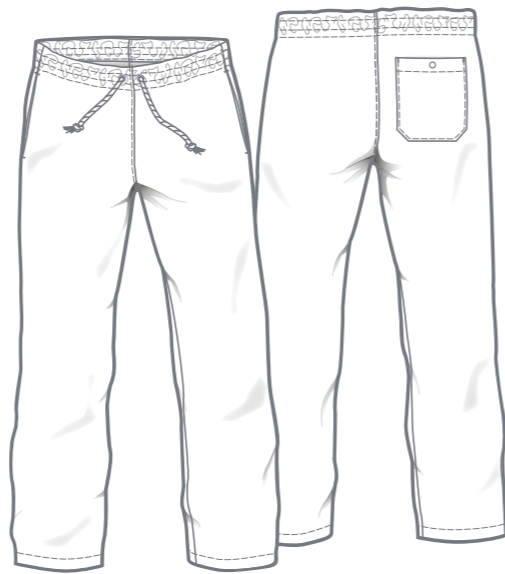
- + tailleband met elastiek en koord
- + 2 zijzakken
- + 1 achterzak met drukknop

MATERIAAL: 65% polyester
35% katoen
215 gr/m²

WASVOORSCHRIFT:



B7424325-B70
zwart



CARO + CARISSA + CARLA DAMES CASUAL BROEK

CASPER + CALEB + CHRIS HEREN CASUAL BROEK

MATEN: XS - 3XL
XS-L - XL-L (lengte + 4 cm)
XS-K - 2XL-K (lengte - 5 cm)

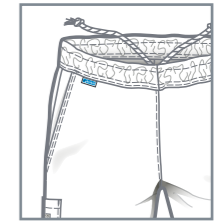
- + tailleband met elastiek en koord (aan de binnenkant)
- + 2 zijzakken
- + 2 achterzakken
- + 1 dijbeenzak rechts ophanglusjes binnenin
- + elastische pijpen aan de achterkant



CARISSA + CALEB



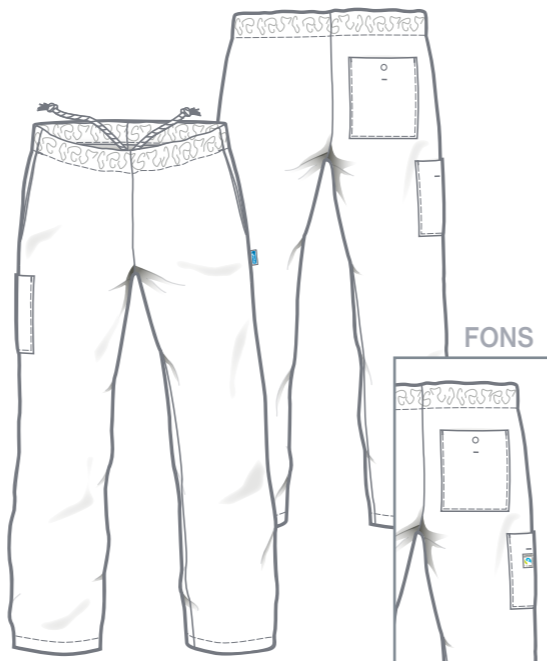
CARLA + CHRIS



HEINZ + FONTS UNISEX CASUAL BROEK IN 3 LENGTES

MATEN: XS - 3XL
XS-L - XL-L (lengte + 4 cm)
XS-K - 2XL-K (lengte - 5 cm)

- + tailleband met elastiek en koord (aan de binnenkant)
- + 2 zijzakken
- + 1 achterzak met drukknop
- + 1 dijbeenzak rechts ophanglusjes binnenin



FONS



CARO 7774-001
CASPER 7770-001
wit

CARO 7774-611
CASPER 7770-611
marine

MATERIAAL: 65% polyester (recPET)
35% lyocell (TENEC™)
190 gr/m²

WASVOORSCHRIFT:



wit marine



CARISSA 7773-690
CALEB 7771-690
olijfgroen

CARLA 7775-617
CHRIS 7772-617
zwart Denim

CARLA 7775-405
CHRIS 7772-405
marine Denim

MATERIAAL: 65% polyester
olijfgroen 35% katoen
210 gr/m²

WASVOORSCHRIFT:



olijfgroen

MATERIAAL: 67% polyester
Denim 33% katoen
190 gr/m²

WASVOORSCHRIFT:



Denim

HEINZ

MATERIAAL: 65% polyester
35% lyocell (TENEC™)
215 gr/m²

FONS

MATERIAAL: 65% polyester
35% katoen
215 gr/m²

HEINZ
7761-001
wit

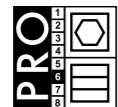


FONS 7760-001 wit
FONS 7760-039 marine
FONS 7760-898 antraciet

WASVOORSCHRIFT wit:



WASVOORSCHRIFT gekleurd:



★ TOPSELLER





7909-000
zwart



7909-001
wit



HILMAR HEREN 5 POCKET BROEK IN 3 LENGTES

ART. 7909

MATEN: 44 - 66
90 - 114
23 - 30

- + 7 riemlussen
- + sluiting met jeansknoop
- + gulp met ritssluiting
- + 2 zijzakken
- + 1 geldzak
- + 2 achterzakken



MATERIAAL: 60% polyester
35% katoen
5% elastolefin
240 gr/m²



B7499326-B70
zwart

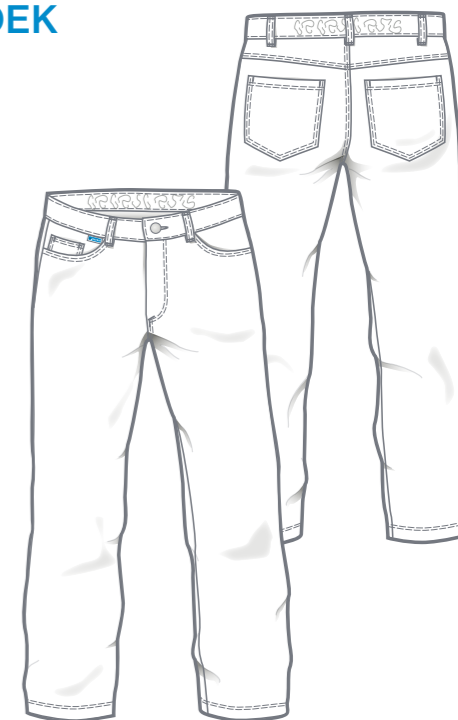
TOBY HEREN 5 POCKET BROEK

ART. B7499326

MATEN: 44 - 66

- + 5 riemlussen
- + tailleband met jeansknoop
- + tailleband achter met elastiek
- + gulp met ritssluiting
- + 2 zijzakken
- + 1 geldzak
- + 2 achterzakken

MATERIAAL: 65% polyester
35% katoen
215 gr/m²



HIDDA DAMES 5 POCKET BROEK IN 3 LENGTES

ART. 7908

MATEN: 34 - 56
72 - 88
18 - 25

- + rechte pasvorm
- + heupmodel
- + tailleband met verstelbaar elastiek
- + 7 riemlussen
- + gulp met ritssluiting
- + 2 zijzakken
- + 1 geldzak
- + 2 achterzakken



MATERIAAL: 60% polyester
35% katoen
5% elastolefin
240 gr/m²



7908-000
zwart



7908-001
wit



★ TOPSELLER



B7492326-B70
zwart

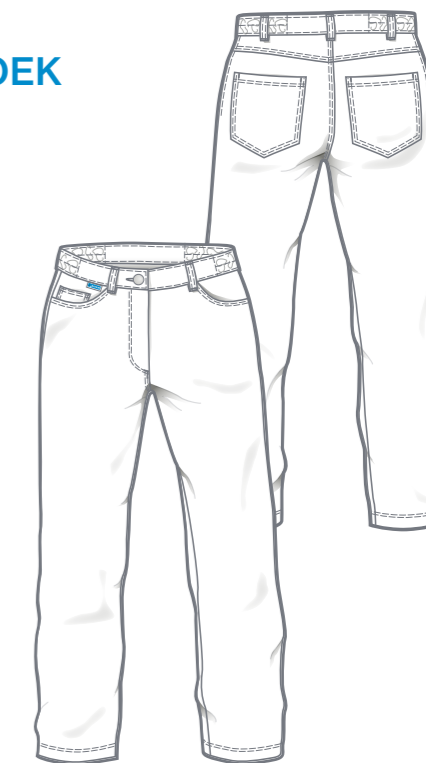
TRIJNTJE DAMES 5 POCKET BROEK

ART. B7492326

MATEN: 34 - 56

- + 5 riemlussen
- + tailleband met jeansknoop
- + boord voorzien van elastiek aan de zijcanten
- + gulp met ritssluiting
- + 2 zijzakken
- + 1 geldzak
- + 2 achterzakken

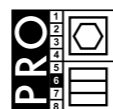
MATERIAAL: 65% polyester
35% katoen
215 gr/m²



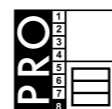
WASVOORSCHRIFT:



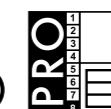
wit:



gekleurd:



WASVOORSCHRIFT:





2850-001
wit

HEIKO HEREN BROEK

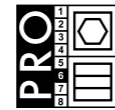
ART. 2850

MATEN: 42 - 66
90 - 114
23 - 30

- + 7 riemlussen
- + verlengde sluiting van de tailleband met 2 drukknopen
- + gulp met ritssluiting
- + bandplooien
- + vastgestikte plooiën
- + 2 zijzakken
- + 1 verdekte achterzak met klep en drukknop

MATERIAAL: 65% polyester
35% katoen
300 gr/m²

WASVOORSCHRIFT:



7850-001
wit

HERMA DAMES BROEK

ART. 7850

MATEN: 34 - 60

- + sluiting met jeansknop
- + 7 riemlussen
- + tailleband met verstelbaar elastiek
- + gulp met ritssluiting
- + 2 bandplooien
- + 2 zijzakken

MATERIAAL: 65% polyester
35% katoen
215 gr/m²

WASVOORSCHRIFT:



KOKSBUUZEN

BROEKEN

SLOVEN

ACCESSOIRES

SLOVEN

KOKSBUIZEN

BROEKEN

SLOVEN

ACCESSOIRES





35% katoen
Supporting
Fairtrade Cotton

+ Omdat boeren grotere hoeveelheden katoen kunnen verkopen via het Fairtrade-grondstofmodel, openen ze zowel eerlijkere handelsvoorwaarden als nieuwe wegen voor sociale verandering en milieubescherming.

Voor meer informatie op:
www.info.fairtrade.net/sourcing



B8475-212
olijfgroen
zwart denim



B8475-503
zwart
zwart denim



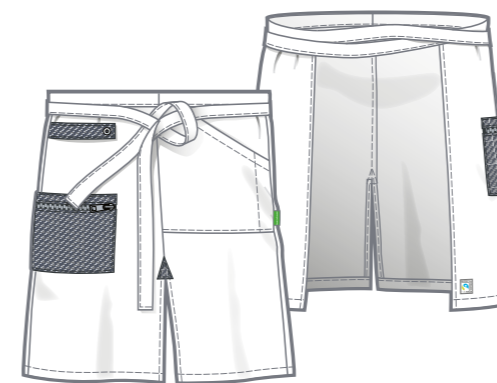
B8475-921
marine
zwart denim



B8475-293
khaki
zwart denim



B8475-865
bruin
zwart denim



SLOOF

ART. B8475

MAAT: 1

- + l x b: 60 x 100 cm
- + strikceintuur: 120 cm
- + 1 zijzak links met pennenzakopening
- + 1 zijzak rechts met ritssluiting
- + lus voor handdoek
- + voorkant met split



MATERIAAL: 65% polyester
35% katoen
210 gr/m²

WASVOORSCHRIFT:



SUPPORTING



B8474-865
bruin
zwart denim



B8474-503
zwart
zwart denim



B8474-921
marine
zwart denim



B8474-212
olijfgroen
zwart denim



B8474-293
khaki
zwart denim



HALTERSLOOF

ART. B8474

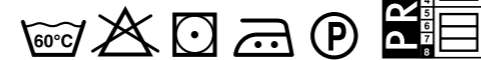


MAAT: 1

- + l x b: 96 x 100 cm
- + strikceintuur: 120 cm
- + verstelbare halterband met jeansknoop
- + 1 zijzak links met pennenzakopening
- + 1 zijzak rechts met ritssluiting
- + lus voor handdoek
- + voorkant met split

MATERIAAL: 65% polyester
35% katoen
210 gr/m²

WASVOORSCHRIFT:



KOKSBUIZEN

BROEKEN

SLOVEN

ACCESSOIRES



8141-550
Denim

SLOOF DENIM

ART. 8141

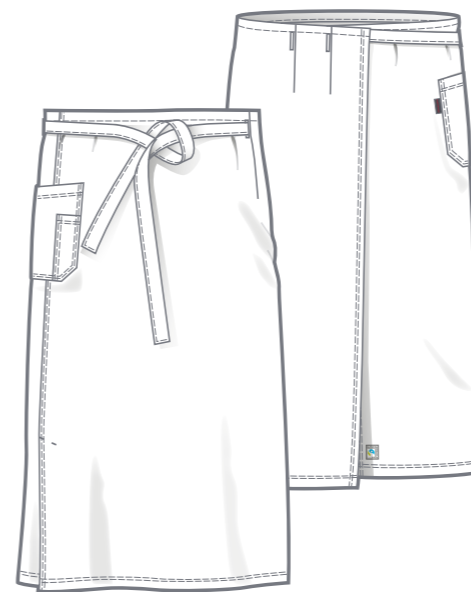
MAAT: 0

- + l x b: 62 x 81 cm
- + strikceintuur: 99 cm
- + 1 zijzak
+ pennenzakje



MATERIAAL: 65% polyester
35% katoen
250 gr/m²

WASVOORSCHRIFT:



BISTROSLOOF DENIM

ART. 8142

MAAT: 0

- + l x b: 97 x 108 cm
- + strikceintuur: 77 cm
- + 3 knoopsgaten
- + 1 zijzak
+ pennenzakje
- + split rechtsvoor



8142-550
Denim

KOKSBUIZEN

BROEKEN

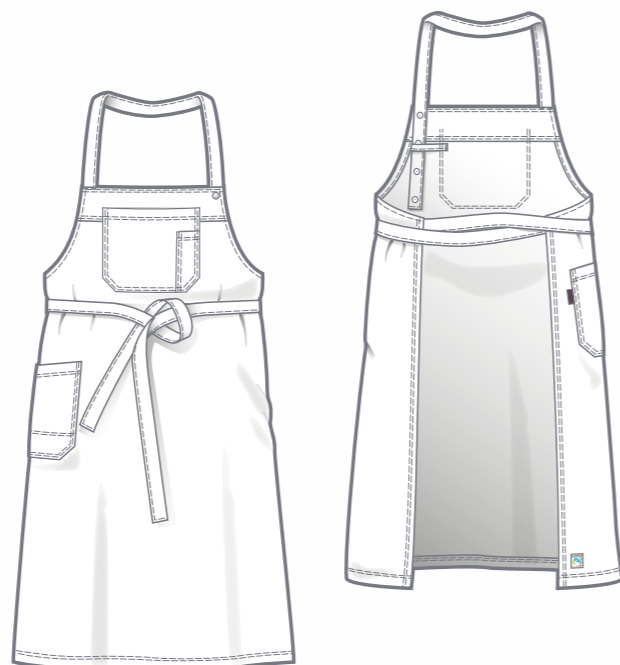


SLOVEN

ACCESSOIRES



8144-550
Denim



MATERIAAL: 65% polyester
35% katoen
250 gr/m²

HALTERSLOOF DENIM

ART. 8144

MAAT: 0

- + l x b: 99 x 76 cm
- + strikceintuur: 102 cm
- + borstzak met pennenzak
- + 1 dijbeenzak rechts
- + verstelbare halterband met drukknopen

WASVOORSCHRIFT:



KOKSBUIZEN

BROEKEN

SLOVEN

ACCESSOIRES



8115-997
smokeberry

8115-001
wit

HALTERSLOOF MET TREKKOORD- SLUITING

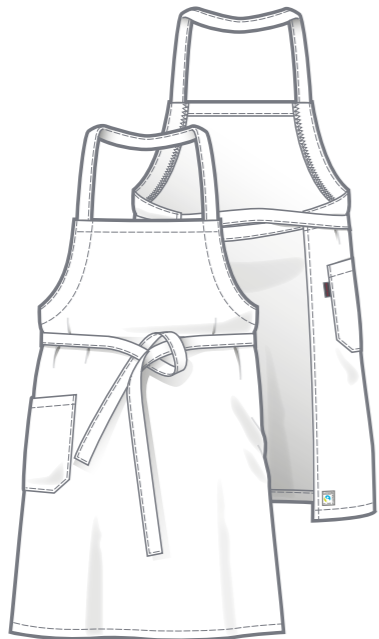
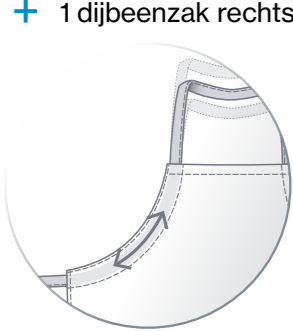
ART. 8115

MAAT: 0

- + l x b: 83 x 76 cm
- + individueel verstelbaar door nek- en trekkoord in tunnel geleid zo kan deze haltersloof op elke lengte van de drager passend gemaakt worden
- + 1 dijbeenzak rechts

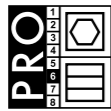


8115-000
zwart



MATERIAAL:
65% polyester
35% katoen
215 gr/m²

WASVOORSCHRIFT wit:



gekleurd:



7013-001
wit

SLOOF

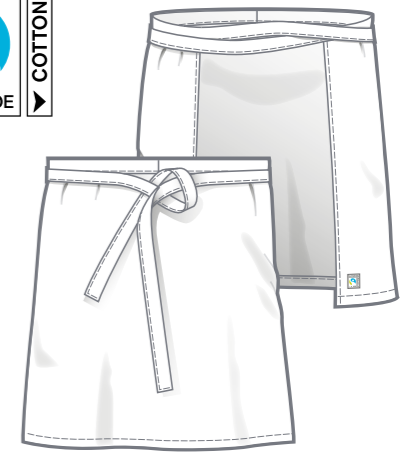
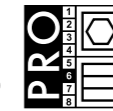
ART. 7013

MAAT: 0

- + l x b: 61 x 74 cm
- + strikceintuur: 103 cm

MATERIAAL: 65% polyester
35% katoen
215 gr/m²

WASVOORSCHRIFT:



SLOOF

ART. B8136 021

MAAT: 1

- + l x b: 50 x 70 cm
- + strikceintuur: 103 cm

MATERIAAL: 100% katoen
285 gr/m²

WASVOORSCHRIFT:



★ TOPSELLER



B8468-001
wit



B8468-000
zwart

BISTRO SLOOF

ART. B8468

MAAT: 1

- + l x b: 85 x 105 cm
- + strikceintuur: 100 cm

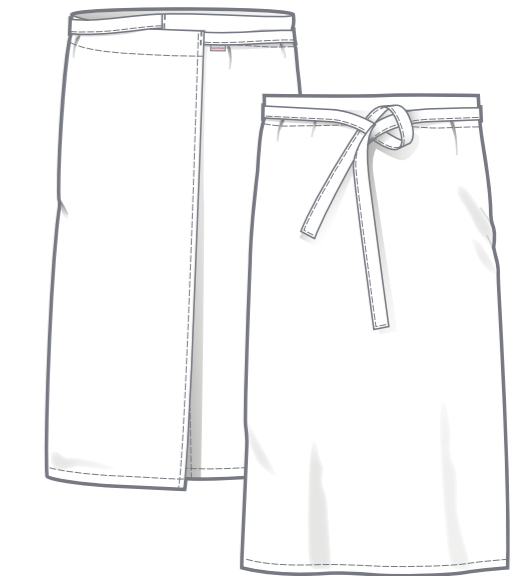
MATERIAAL: 65% polyester
35% katoen
215 gr/m²

WASVOORSCHRIFT:



wit

zwart





8117-159
korenblauw

HALTERSLOOF

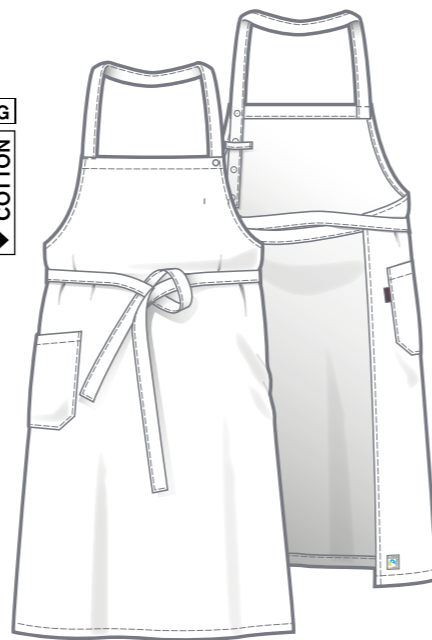
ART. 8117

MAAT: 0

- + l x b: 99 x 76 cm
- + strikceintuur: 102 cm
- + 1 dijbeenzak rechts
- + verstelbare halterband met drukknoop

MATERIAAL: 65% polyester
35% katoen
215 gr/m²

WASVOORSCHRIFT:



B8348325-B70
zwart

CAP

ART. B8348325

MATEN: S - XL

MATERIAAL: 65% polyester
35% katoen
215 gr/m²

WASVOORSCHRIFT:



B8411326-001
wit

HALTERSLOOF

WIT

ART. B8411326

MAAT: 1

★ TOPSELLER

- + l x b: 100 x 90 cm
- + strikceintuur: 100 cm
- + 1 zijzak rechts

MATERIAAL: 65% polyester
35% katoen
215 gr/m²

HALTERSLOOF

GEKLEURD

ART. B8411325

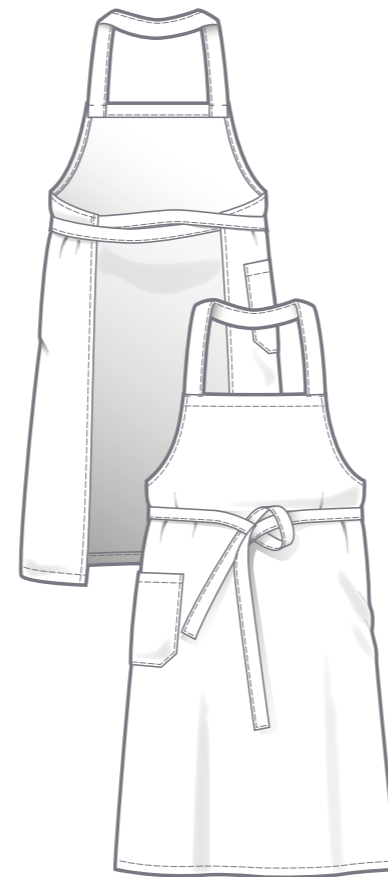
MAAT: 1



B8411325-B70
zwart



B8411325-B17
marine



wit:



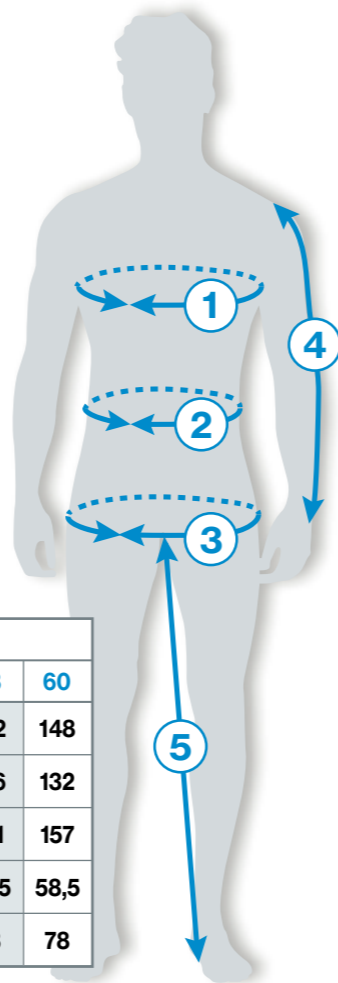
gekleurd:



WASVOORSCHRIFT:



Lichaamsafmetingen in cm



DAMES	Maten													
	34	36	38	40	42	44	46	48	50	52	54	56	58	60
1 Borstomvang	80	84	88	92	96	100	106	112	118	124	130	136	142	148
2 Tailleomvang	64	68	72	76	80	84	90	96	102	108	114	120	126	132
3 Heupomvang	89	93	97	101	105	109	115	121	127	133	139	145	151	157
4 Mouwlengte	58,5	58,5	58,5	58,5	58,5	58,5	58,5	58,5	58,5	58,5	58,5	58,5	58,5	58,5
5 Binnenbeenlengte	78	78	78	78	78	78	78	78	78	78	78	78	78	78

HEREN	Dubbele maten + enkele maten															
	XS		S		M		L		XL		2XL		3XL		4XL	
	40	42	44	46	48	50	52	54	56	58	60	62	64	66	68	70
1 Borstomvang	80	84	88	92	96	100	104	108	112	116	120	124	128	132	136	140
2 Tailleomvang	68	72	76	80	84	88	92	96	100	106	112	118	124	130	136	142
3 Heupomvang	88	92	96	100	104	108	112	116	120	124	128	132	136	140	144	148
4 Mouwlengte	59	61	62	63	64	65	66	67	68	69	70	71	72	73	74	75
5 Binnenbeenlengte	72	74	76	77	78	79	80	81	82	83	84	84	84	84	84	84
LENGTE MATEN	XS-L		S-L		M-L		L-L		XL-L							
	82	86	90	94	98	102	106	110	114	118						
	41	43	45	47	49	51	53	55	57	59						
4 Mouwlengte	63	65	66	67	68	69	70	71	72	73						
5 Binnenbeenlengte	76	78	80	81	82	83	84	85	86	87						
KORTE MATEN	XS-K		S-K		M-K		L-K		XL-K		2XL-K		3XL-K			
	20	21	22	23	24	25	26	27	28	29	30	31	32	33		
4 Mouwlengte	57	59	60	61	62	63	64	65	66	67	68	69	70	71		
5 Binnenbeenlengte	67	69	71	72	73	74	75	76	77	78	79	79	79	79		

Omrekeningstabel maten																
HEREN	XS		S		M		L		XL		2XL		3XL		4XL	
	40	42	44	46	48	50	52	54	56	58	60	62	64	66	68	70
DAMES	34	36	38	40	42	44	46	48	50	52	54	56	58			



MATEN + AFMETINGEN



deberkel[®]
finest professional clothing

De Berkel B.V.
Gesinkkampstraat 13
7051 HR VARSSEVELD
NETHERLANDS
Tel.: +31 315 244161
E-Mail: info@deberkel.nl
Web: www.deberkel.nl

teamdress[®]
high performance workwear

teamdress Stein
Deutschland GmbH
Brandstücken 27
22549 HAMBURG
GERMANY
Tel.: +49 40 800905-01
E-Mail: info@teamdress.de
Web: www.teamdress.de