

teamdress®

high performance workwear

**OPTIMALE BESCHERMING,
ALTIJD EN OVERAL.**

Veilige en comfortabele PBM-beschermende kleding, ook met duurzame stof.

INHOUD

4	ARTIKELMATRIX
8	ECOROVER
10	Welder
14	Safety
18	Safety Plus
22	HIGH VIS MULTINORM
24	Zwaar - high vis geel
26	Licht - high vis geel
28	Zwaar - high vis oranje
30	Licht - high vis oranje
32	HIGH MULTINORM
32	Zwaar
34	Licht
36	WEERBESTENDIG HIGH VIS MULTINORM
40	Jack + broek
42	Fleece + Softshelljacks
44	GIETERIJ/LASKLEDING
46	Zwaar
50	Licht
54	LASBESCHERMING
54	Klasse 1
58	Klasse 2
62	MULTINORM
63	1 laag
66	Modelontwerp volgens HACCP
70	2 laags
74	AANVULLENDE ARTIKELEN
76	Shirts, Riem, Lange onderbroek, Bivakmuts
78	Overhemden
80	HIGH VIS
81	Tweekleurig
86	Polo
87	Bodywarmers
88	Softshelljacks
90	Fleece jacks
92	Weerbestendig jack
96	LOGO'S Maten + Posities + Opmerkingen
103	REPARATIE HANDLEIDINGEN
104	KLEDINGMAATTABEL
106	NORMERINGEN

PBM?

Uw gezondheid en uw veiligheid zijn ons belangrijkste doel bij het maken van PBM beschermende kleding. Bij Teamdress zijn al onze productontwikkelingen en productie hierop gericht. Profiteer van onze ervaring van meer dan 100 jaar in de productie van werkkleding.

PBM NORMEN

Wij werken volledig in overeenstemming met de PBM-verordening (EU) 2016/425. Al onze PBM-artikelen zijn gecertificeerd volgens de relevante normen voor het betreffende gebruikgebied. Waar mogelijk en zinvol overtreffen wij de eisen van deze normen.

PBM GEBRUIK

Naast multinorm kleding bieden wij specifieke kledingoplossingen voor alle PBM-relevante functionele gebieden met als doel de combinatie van bescherming en arbeidseffectiviteit te optimaliseren.

PBM ONTWIKKELING

Naast de normen besteden wij bijzondere aandacht aan uw feedback. Deze suggesties leiden continu tot gebruik van nieuwe stoffen met verbeterde eigenschappen; veranderingen in de collecties door aanpassingen van furnituren, pasvormen en afwerkingen en een verhoogde duurzaamheid van onze producten.

PBM DUURZAAMHEID

Een verhoogde duurzaamheid, vooral bij industrieel reinigen, een goede pasvorm en het draagcomfort resulteren in een langere levensduur van onze producten. In samenhang met de certificering volgens diverse (sociaal-) ecologische normen, leven wij het behoud van hulpbronnen na en zullen dit blijven verbeteren.

Wij adviseren u graag bij de keuze van geschikte beschermende kleding. Samen kunnen we ervoor zorgen dat uw werknemers worden uitgerust met optimale beschermende kleding voor hun activiteiten en hun werkomgeving.

QUICK
FINDER

A

alle collecties zijn gemarkeerd met een letter. De afmetingen en posities van de emblemen zijn vanaf bladzijde 96 aangegeven



20471



11611



11612



1149-5



61482-2



13034



343

volgens hun certificering zijn de collecties op de pagina's gemarkeerd met gekleurde normen



+ onze duurzame collecties



- + Het zegel wordt uitgereikt door het Duitse Bundes ministerie voor economische samenwerking en ontwikkeling.
- + Het Grüner Knopf zegel maakt duurzaam geproduceerd textiel zichtbaar in de retail.
- + De Grüner Knopf stelt bindende eisen zodat mens en natuur geen schade oplopen.

Voor meer informatie op:
www.gk-info.eu/teamdress



Feels so right

- + lyocell-vezels (TENCEL™) worden gemaakt van hout.
- + milieubewust fabricageproces met meer dan 99% recycling van procesmaterialen in de productiecyclus.
- + absorbeert vocht efficiënter dan katoen, droog gevoel.

TENCEL™ is een merk van Lenzing AG

ARTIKELMATRIX

	ECOROVER			HIGH VIS MULTINORM		HIGH VIS MULTINORM		HIGH MULTINORM		HIGH VIS MULTINORM		MULTINORM		
	Welder	Safety	Safety Plus	high vis geel/ marine		high vis oranje/ marine		marine		weerbestendig		Fleece	Softshell	
	320 gr/m ² 47% modacryl 32% katoen 20,5% polyamide 0,5% antistatisch	265 gr/m ² 48,5% modacryl 34% katoen 17% polyamide 0,5% antistatisch	320 gr/m ² + 175 gr/m ² 47% modacryl 32% katoen 20,5% polyamide 0,5% antistatisch	450 gr/m ² 52% katoen 22% modacryl 19% viscose 6% para-aramide 1% antistatisch	250 gr/m ² 42% modacryl 25% katoen 22% polyamide 10% viscose 1% antistatisch	320 gr/m ² + 170 gr/m ² 31% polyester 28% modacryl 20% aramide 20% viscoseFR 1% antistatisch	320 gr/m ² 31% polyester 28% modacryl 20% aramide 20% viscoseFR 1% antistatisch	450 gr/m ² 52% katoen 22% modacryl 19% viscose 6% para-aramide 1% antistatisch	250 gr/m ² 42% modacryl 25% katoen 22% polyamide 10% viscose 1% antistatisch	315 gr/m ² 55% modacryl 43% katoen 2% antistatisch polyurethaan membrane	360 gr/m ² + 170 gr/m ² 48% modacryl 32% katoen 18% polyester 19% viscose 2% antistatisch	515 gr/m ² 38% modacryl 28% katoen 17% aramide 7,5% polyester 5% polyurethaan 4% polyamide 0,5% antistatisch		
	KLASSE 2 A1+A2	KLASSE 1 A1	KLASSE 2 A1+A2	KLASSE 2 A1+A2	KLASSE 1 A1	KLASSE 2 A1	KLASSE 2 A1	KLASSE 2 A1+A2	KLASSE 1 A1	KLASSE 1 A1			KLASSE 2 A1+A2	
	A1+A2 B1 C1 E2 F1	A1 B1 C1 E1 F1	A1+A2 B1 C1 E2 F1	A1+A2 B1 C1 E3 [D3] F1	A1 B1 C1 F1	A1 B1 C1 E1 F1	A1 B1 C1 E1 F1	A1+A2 B1 C1 E3 [D3] F1	A1 B1 C1 F1	A1 B1 C1 F1	A1 B1 C1 F1	A1 B1 C2	A1+A2 B1 C2 F2	
	APC 1	APC 1	APC 2	APC 2	APC 1	APC 2	APC 1	APC 2	APC 1	APC 2	APC 2	APC 1	APC 2	
	Pagina 10	Pagina 14	Pagina 18	Pagina 24	Pagina 26	Pagina 28	Pagina 30	Pagina 32	Pagina 34	Pagina 36	Pagina 42	Pagina 42		

+ teamdress is a member of



MADE IN GREEN



STANDARD 100

OEKO-TEX® STANDARD 100

- + Naleving van wettelijke voorschriften voor chemicaliën die relevant zijn voor textiel
- + Jaarlijkse herevaluatie en verdere ontwikkeling van de vastgestelde grenswaarden en criteria
- + Wereldwijd uniforme en wetenschappelijk onderbouwde testcriteria

Meer informatie op www.oeko-tex.com/standard-100

ARTIKELMATRIX

	GIETERIJKLEDING		LASBESCHERMING		MULTINORM		MULTINORM	AANVULLENDE ARTIKELEN		HIGH VISIBILITY			
	met Lasbescherming				met IEC 61482-2		met IEC 61482-2	Shirts	Overhemden	2-kleuren	1-, 2-kleuren	Wetter	
	Klasse 2	Klasse 1	Klasse 1	Klasse 2	Klasse 1	Klasse 1	Klasse 2						
	430gr/m ² 52% katoen 37% modacryl 10% viscose 1% antistatisch	340gr/m ² 50% katoen 39% modacryl 10% viscose 1% antistatisch	350gr/m ² 64% katoen 35% polyester 1% antistatisch	420gr/m ² 100% katoen	300gr/m ² 50% lyocell 30% katoen 19% polyester 1% antistatisch	300gr/m ² 50% lyocell 30% katoen 19% polyester 1% antistatisch	330gr/m ² + 140gr/m ² 50% lyocell 30% katoen 19% polyester 1% antistatisch	160gr/m ² - 260gr/m ²	170gr/m ² - 190gr/m ²	270gr/m ² 50% polyester 50% katoen	Polo Body- warmers Softshell- jacks Fleece jacks	210gr/m ² 100% polyester 2-lagen- laminaat	
					✓	✓	✓						 20471
	 KLASSE 2 A1+A2	 KLASSE 1 A1+A2	 KLASSE 1 A1+A2	 KLASSE 2 A1+A2	 KLASSE 1 A1	 KLASSE 1 A1	 KLASSE 1 A1+A2						 11611
	 A1+A2 B1 C1 E3 [D3] F1	 A1+A2 B1 C1 E2 [D2] F1	 A1+A2 B1 C1 E1	 A1+A2 B1 C1 E2 F1	 A1 B1 C1 E3 F1	 A1 B1 C1 E3 F1	 A1+A2 B1 C1 E2 F1	 A1+A2 B1 C1 F1	 A1+A2 B1 C1 [F1]				 11612
	 1149-5	 1149-5	 1149-5	 1149-5	 1149-5	 1149-5	 1149-5	 1149-5	 1149-5				 1149-5
	 APC 1	 APC 1			 APC 1	 APC 1	 APC 2	 APC 1	 APC 1				 61482-2
													 13034
													 343
	Pagina 46	Pagina 50	Pagina 54	Pagina 58	Pagina 63	Pagina 66	Pagina 70	Pagina 74	Pagina 78	Pagina 81	Pagina 86	Pagina 92	7

ecoRover

by teamdress



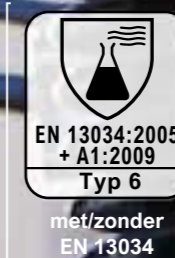
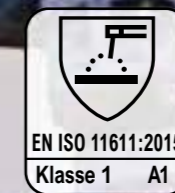
WELDER

320 gr/m²



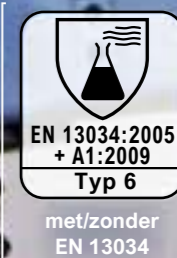
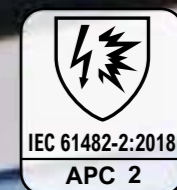
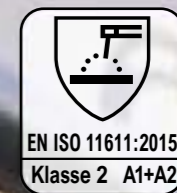
SAFETY

265 gr/m²



SAFETY PLUS

320 gr/m²
+
175 gr/m²



EMBLEMEN

20471

11611

11612

1149-5

61482-2

13034

343



939
marine/zwart/blauw



988
zwart/grijs



GRÜNER KNOPF
SOZIAL, ÖKOLOGISCH, STAATLICH
UNABHÄNGIG ZERTIFIZIERT.

JACK



ART. 7500

MATEN: 44 - 66
90 - 114

- + plastic knopen en ritsen
- + staande kraag
- + Front met verdekte drukknopen
- + 2 borstzakken met klep en verdekte drukknopen
- + 2 zijzakken met klep en verdekte drukknop
- + 1 binnenzak met verdekte drukknop
- + verstelbare manchetten met drukknopen

320 gr/m²

MATERIAAL:

47% modacryl
32% katoen
20,5% polyamide
0,5% antistatisch

WASVOORSCHRIFT:



ATPV van het doek:
11 cal/cm²

 **ecoRover**
WELDER

 inherent vlamvertragend

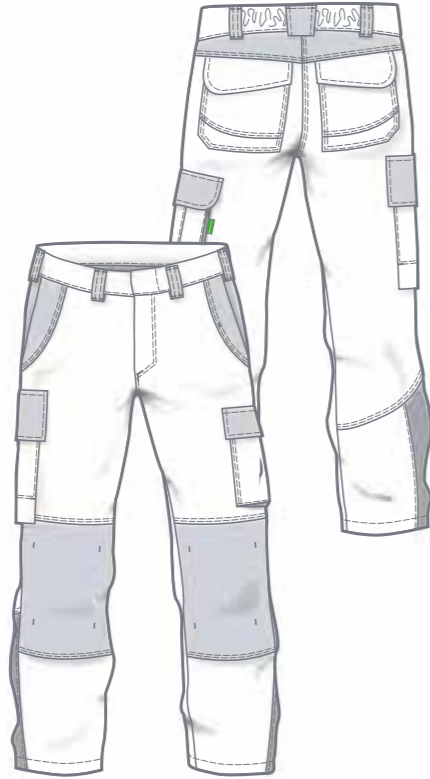
WERKBROEK

ART. 7501

MATEN: 44 - 66
90 - 114
22 - 33



- + plastic knopen en ritsen
- + 7 brede riemslussen
- + tailleband met knoop
- + achterband met elastiek
- + 2 zijzakken
- + 2 achterzakken met klep en verdekte drukknopen
- + 1 verstevigde duimstokzak met klep en verdekte drukknopen
- + 1 dijbeenzak met klep en verdekte drukknop en klittenband + opgezette telefoonzak
- + gulp met ritssluiting
- + knie versteviging met opening voor kniebeschermers, met klittenband



ATPV van het doek:
11 cal/cm²



939
marine/zwart/blauw



988
zwart/grijs

MATERIAAL:
47% modacryl
32% katoen
20,5% polyamide
0,5% antistatisch

320gr/m²

WASVOORSCHRIFT:



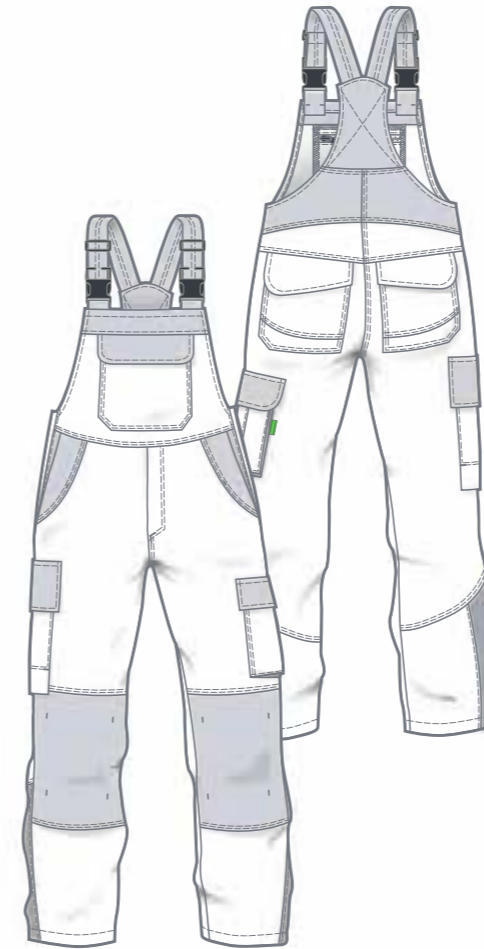
AMERIKAANSE OVERALL

ART. 7502

MATEN: 44 - 66
90 - 114
22 - 33



- + plastic knopen en ritsen
- + verstelbare elastische schouderbanden met fixlock-gespen
- + hoog rugdeel
- + 1 borstzak met klep en verdekte drukknopen
- + 1 binnenzak met verdekte ritssluiting
- + 2 zijzakken
- + 2 achterzakken met klep en verdekte drukknopen
- + 1 verstevigde duimstokzak met klep en verdekte drukknopen
- + 1 dijbeenzak met klep en verdekte drukknop en klittenband + opgezette telefoonzak
- + 2 zijsluitingen met jeansknoop, drukknop en geer
- + gulp met ritssluiting
- + knie versteviging met opening voor kniebeschermers, met klittenband



inherent vlamvertragend

WELDER



EMBLEMEN

A

20471

11611

11612

1149-5

61482-2

13034

343



574

blauw/marine/grijs

JACK

ART. 5400

ART. 6400



MATEN: 44 - 66
90 - 114

- + plastic knopen en ritsen
- + staande kraag
- + voorkant met ritsluiting en verdekte drukknopen
- + 2 borstzakken met klep en verdekte drukknopen
- + 2 zijzakken met klep en verdekte drukknop
- + 1 binnenzak met verdekte drukknop
- + verstelbare manchetten met drukknopen



939

marine/zwart/blauw



988

zwart/grijs



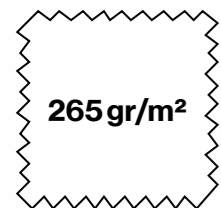
636

grijs/zwart/rood



262

grijs/zwart



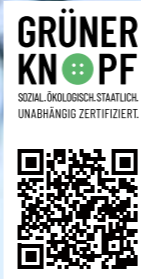
265 gr/m²

MATERIAAL:

48,5% modacryl
34% katoen
17% polyamide
0,5% antistatisch



ATPV van het doek:
11 cal/cm²



ecoRover SAFETY

WASVOORSCHRIFT:



inherent vlamvertragend

EMBLEMEN
B

20471

11611

11612

1149-5

61482-2

13034

343

14

15

WERKBROEK

ART. 5401

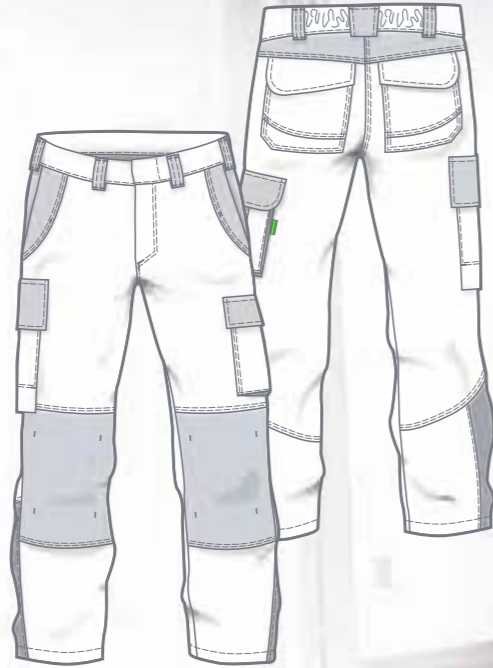
ART. 6401

MATEN: 44 - 66, 90 - 114
22 - 33

- + plastic knopen en ritsen
- + 7 brede riemlussen
- + tailleband met knoop
- + achterband met elastiek
- + 2 zijzakken
- + 2 achterzakken met klep en verdekte drukknopen
- + 1 verstevigde duimstokzak met klep en verdekte drukknopen
- + 1 dijbeenzak met klep en verdekte drukknop en klittenband
- + opgezette telefoonzak
- + gulp met ritssluiting
- + knie versteviging met opening voor kniebeschermers, met klittenband



ecoRover SAFETY



939
marine/zwart/blauw



574
blauw/marine/grijs



988
zwart
grijs



636
grijs
zwart/rood

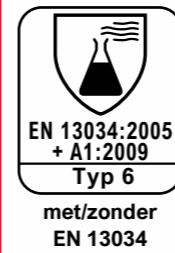


262
grijs
zwart

inherent vlamvertragend



ATPV van het doek:
11 cal/cm²



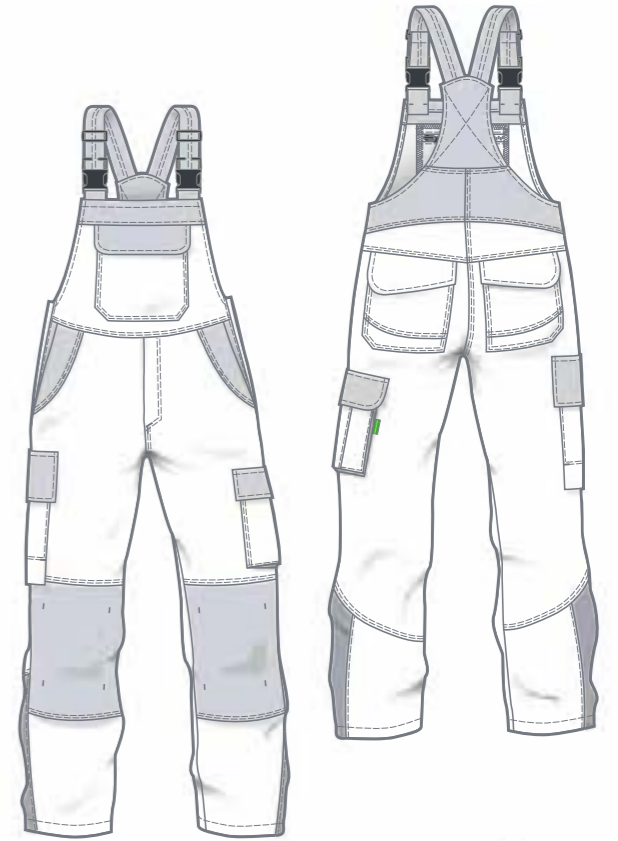
AMERIKAANSE OVERALL

ART. 5402

ART. 6402

MATEN: 44 - 66, 90 - 114, 22 - 33

- + plastic knopen en ritsen
- + verstelbare elastische schouderbanden met fixlock-gespen
- + hoog rugdeel
- + 1 borstzak met klep en verdekte drukknopen
- + 1 binnenzak met verdekte ritssluiting
- + 2 zijzakken
- + 2 achterzakken met klep en verdekte drukknopen
- + 1 verstevigde duimstokzak met klep en verdekte drukknopen
- + 1 dijbeenzak met klep en verdekte drukknop en klittenband + opgezette telefoonzak
- + 2 zijsluitingen met jeansknoop, drukknop en geer
- + gulp met ritssluiting
- + knie versteviging met opening voor kniebeschermers, met klittenband



574
blauw
marine/grijs



939
marine
zwart/blauw



988
zwart
grijs



636
grijs
zwart/rood



262
grijs/zwart

265 gr/m²

MATERIAAL:
48,5% modacryl
34% katoen
17% polyamide
0,5% antistatisch

WASVOORSCHRIFT:



EMBLEMEN

B

20471

11611

11612

1149-5

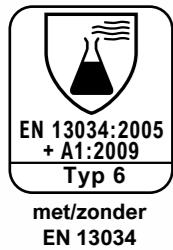
61482-2

13034

343



ATPV van het doek:
11 cal/cm²



988
zwart/grijs



574
blauw/marine/grijs



939
marine/zwart/blauw



636
grijs/zwart/rood

JACK

ART. 4900

ART. 6900

MATEN: 44 - 66
90 - 114

- + plastic knopen en ritsen
- + staande kraag
- + voorkant met ritssluiting en verdekte drukknopen
- + 2 borstzakken met klep en verdekte drukknopen
- + 2 zijzakken met klep en verdekte drukknop
- + 1 binnenzak met verdekte drukknop
- + verstelbare manchetten met drukknopen



320gr/m²
+
175gr/m²

MATERIAAL:

47% modacryl
32% katoen
20,5% polyamide
0,5% antistatisch

VOERING:

48,5% modacryl
34% katoen
17% polyamide
0,5% antistatisch

WASVOORSCHRIFT:



ecoRover SAFETY PLUS

EMBLEMEN

B

2

11611

11612

1149-5

61482-2

13034

343

GRÜNER
KNÖPF
SOZIAL ÖKOLOGISCH STAATLICH
UNABHÄNGIG ZERTIFIZIERT



inherent vlamvertragend



574

939

988

blauw/marine/grijs marine/zwart/blauw

zwart/grijs

636

grijs/zwart/rood

WERKBROEK

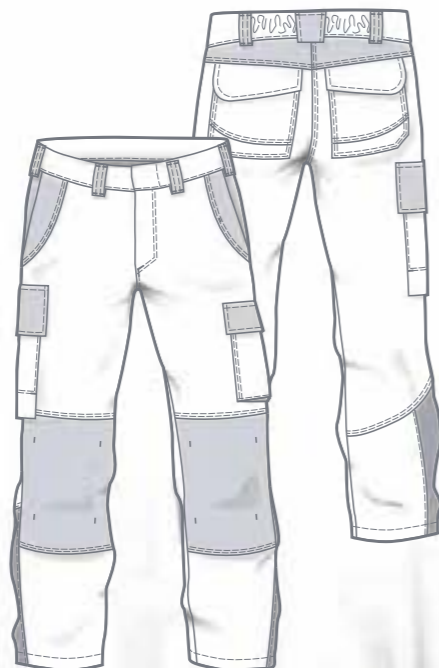
ART. 4901

ART. 6901



MATEN: 44 - 66
90 - 114
22 - 33

- + plastic knopen en ritsen
- + 7 brede riemslussen
- + tailleband met knoop
- + achterband met elastiek
- + 2 zijzakken
- + 2 achterzakken met klep en verdekte drukknopen
- + 1 verstevigde duimstokzak met klep en verdekte drukknopen
- + 1 dijbeenzak met klep en verdekte drukknop en klittenband + opgezette telefoonzak
- + gulp met ritssluiting
- + knie versteviging met opening voor kniebeschermers, met klittenband



320gr/m²
+
175gr/m²

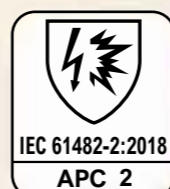
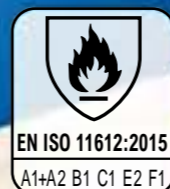
MATERIAAL:

47% modacryl
32% katoen
20,5% polyamide
0,5% antistatisch

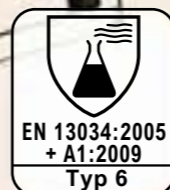
VOERING:

48,5% modacryl
34% katoen
17% polyamide
0,5% antistatisch

inherent vlamvertragend



ATPV van het doek:
11 cal/cm²



met/zonder
EN 13034



574
blauw/marine/grijs



939
marine/zwart/blauw



636
grijs/zwart/rood



988
zwart/grijs

AMERIKAANSE OVERALL

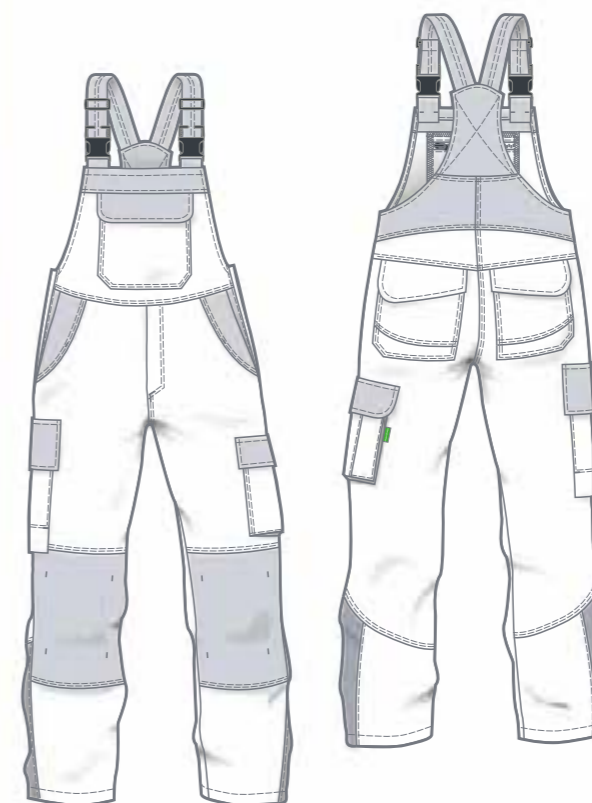
ART. 4902

ART. 6902

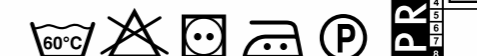


MATEN: 44 - 66
90 - 114
22 - 33

- + plastic knopen en ritsen
- + verstelbare elastische schouderbanden met fixlock-gespen
- + hoog rugdeel
- + 1 borstzak met klep en verdekte drukknopen
- + 1 binnenzak met verdekte ritssluiting
- + 2 zijzakken
- + 2 achterzakken met klep en verdekte drukknopen
- + 1 verstevigde duimstokzak met klep en verdekte drukknopen
- + 1 dijbeenzak met klep en verdekte drukknop en klittenband + opgezette telefoonzak
- + 2 zijsluitingen met jeansknoop, drukknop en geer
- + gulp met ritssluiting
- + knie versteviging met opening voor kniebeschermers, met klittenband



WASVOORSCHRIFT:



EMBLEMEN

B

20471

11611

11612

1149-5

61482-2

13034

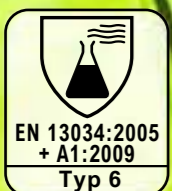
343

HIGH VIS MULTINORM

ZWAAR LICHT

450 gr/m²

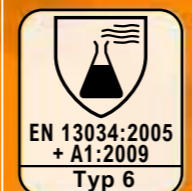
250 gr/m²



ZWAAR LICHT

320 gr/m² + 170 gr/m²

320 gr/m²

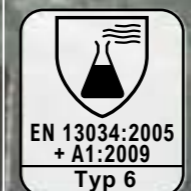
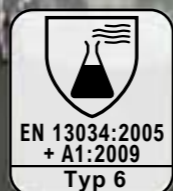
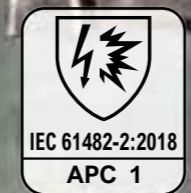
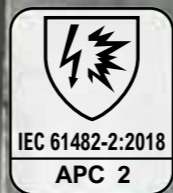
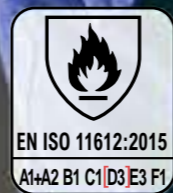


HIGH MULTINORM

ZWAAR LICHT

450 gr/m²

250 gr/m²



+ Achterkant met embleem (PBM-symbolen)



+ knie versterking met opening voor kniebeschermers



+ dijbeenzakken binnen met telefoonzak

EMBLEMEN

20471

11611

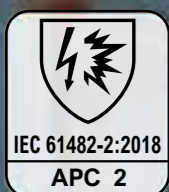
11612

1149-5

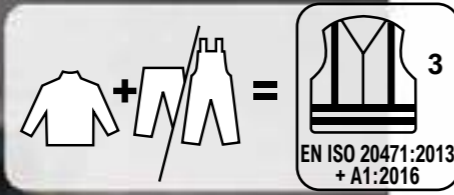
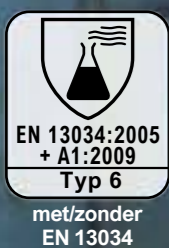
61482-2

13034

343

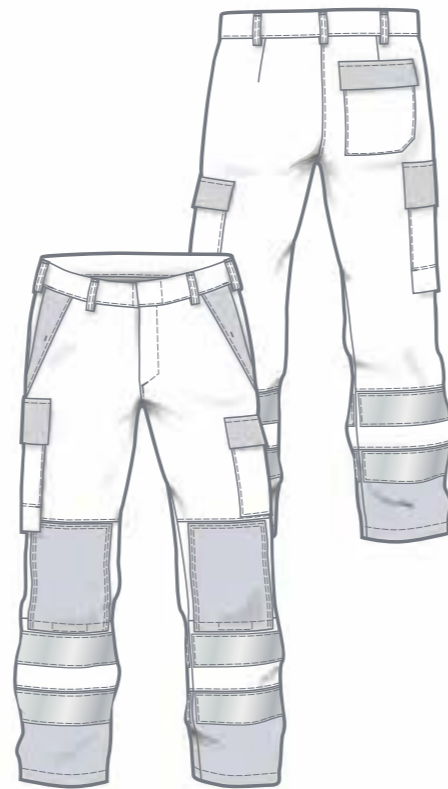
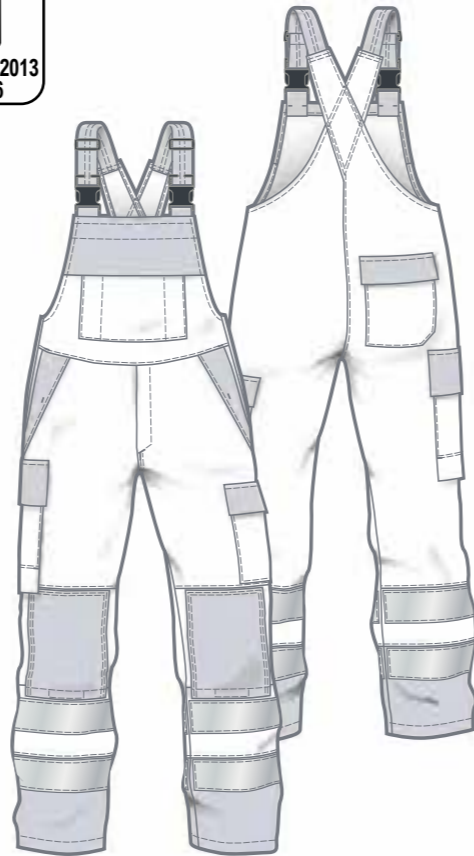


ATPV van het doek:
18 cal/cm²



HIGH VIS MULTINORM ZWAAR

inherent vlamvertragend



911
high vis geel
marine



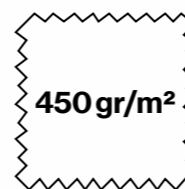
JACK

- D3 ART. 6080
- D3 ART. 6180
- ART. 7080
- ART. 7180

MATEN: 44 - 66
90 - 114

- + plastic knopen en ritsen
- + staande kraag
- + voorkant met ritssluiting en verdekte drukknopen
- + 2 borstzakken met klep en verdekte drukknopen
- + 2 zijzakken met klep en klittenband
- + 1 telefoonzak aan de binnenkant, met riempje en klittenband
- + lus voor identiteitsbewijs
- + in de wijde verstelbare manchetten met lummel en klittenband
- + mouwen en romp met elk 2 reflectiebanen, schouders met 1 reflectiebaan (5 cm breed)

WASVOORSCHRIFT:



MATERIAAL:

52% katoen / 22% modacryl
19% viscose / 6% para-aramide / 1% antistatisch

WERKBROEK

- D3 ART. 6081
- D3 ART. 6181
- ART. 7081
- ART. 7181

MATEN: 44 - 66
90 - 114
22 - 33

- + plastic knopen en ritsen
- + 7 riemlussen
- + sluiting met verdekte knoop
- + 2 zijzakken met verdekte drukknop
- + 1 achterzak met klep en drukknopen
- + 1 dijbeenzak met klep en afgedekte drukknopen + telefoonzak aan de binnenkant
- + 1 naar binnen en buiten versterkte duimstokzak met klep en verdekte drukknopen
- + knie versteviging met opening voor kniebeschermers, met klittenband
- + gulp met ritssluiting
- + pijpen met 2 reflectiebanen (7 cm breed)

AMERIKAANSE OVERALL

- D3 ART. 6082
- D3 ART. 6182
- ART. 7082
- ART. 7182

MATEN: 44 - 66
90 - 114
22 - 33

- + plastic knopen en ritsen
- + 1 grote borstzak met klep en drukknopen + opgezette zak met 2 pennenvakjes aan de zijkant
- + 2 zijsluitingen met knoop, drukknop en geer
- + 2 zijzakken met verdekte drukknop
- + 1 achterzak met klep en drukknopen
- + 1 dijbeenzak met klep en verdekte drukknopen + telefoonzak aan de binnenkant
- + 1 naar binnen en buiten versterkte duimstokzak met klep en verdekte drukknopen
- + knie versteviging met opening voor kniebeschermers, met klittenband
- + gulp met ritssluiting
- + pijpen met 2 reflecterende banen. (7 cm breed)

EMBLEMEN

C



20471



11611



11612



1149-5



61482-2



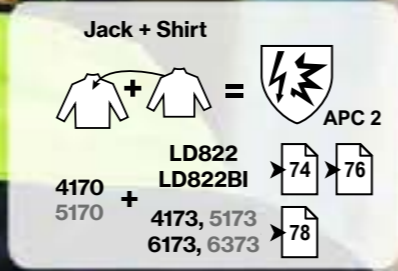
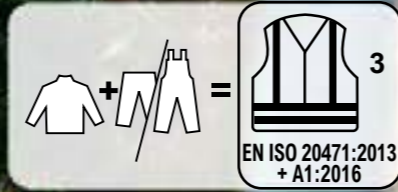
13034



343



ATPV van het doek:
12 cal/cm²



inherent vlamvertragend

HIGH VIS MULTINORM LICHT

JACK

ART. 4170

ART. 5170

MATEN: 44 - 66
90 - 114

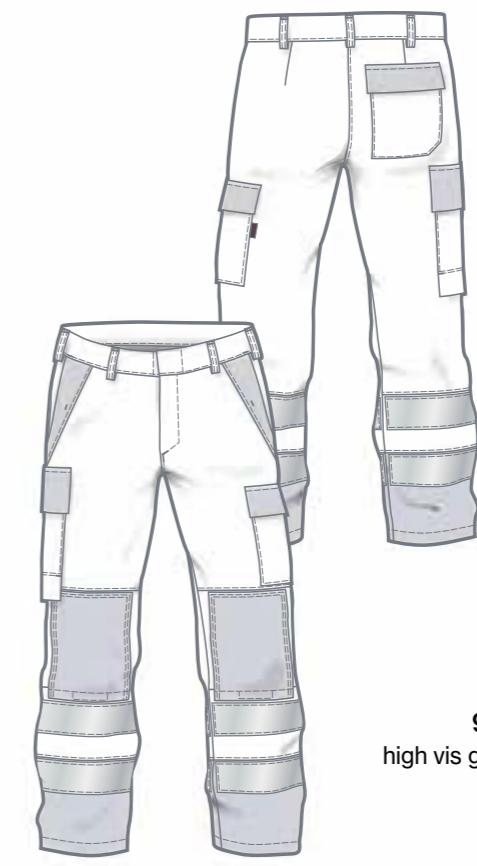
- + plastic knopen en ritsen
- + staande kraag
- + voorkant met ritssluiting en verdekte drukknopen
- + 2 borstzakken met klep en verdekte drukknopen
- + 2 zijzakken met klep en klittenband
- + 1 telefoonzak aan de binnenkant, met riempje en klittenband
- + lus voor identiteitsbewijs
- + in de wijde verstelbare manchetten met lummel en klittenband
- + mouwen en romp met elk 2 reflectiebanen, schouders met 1 reflectiebaan (5 cm breed)



911
high vis geel/marine



911
high vis geel/marine



911
high vis geel/marine



WERKBROEK

ART. 4171

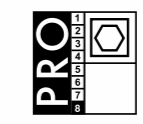
ART. 5171

MATEN: 44 - 66
90 - 114
22 - 33

- + plastic knopen en ritsen
- + 7 riemlussen
- + sluiting met verdekte knoop
- + 2 zijzakken met verdekte drukknop
- + 1 achterzak met klep en drukknopen
- + 1 dijbeenzak met klep en afgedekte drukknopen + telefoonzak aan de binnenkant
- + 1 naar binnen en buiten versterkte duimstokzak met klep en verdekte drukknopen
- + knie versteviging met opening voor kniebeschermers, met klittenband
- + gulp met ritssluiting
- + pijpen met 2 reflectiebanen (7 cm breed)

250gr/m²
MATERIAAL:
42% modacryl
25% katoen
22% polyamide
10% viscose
1% antistatisch

WASVOORSCHRIFT:



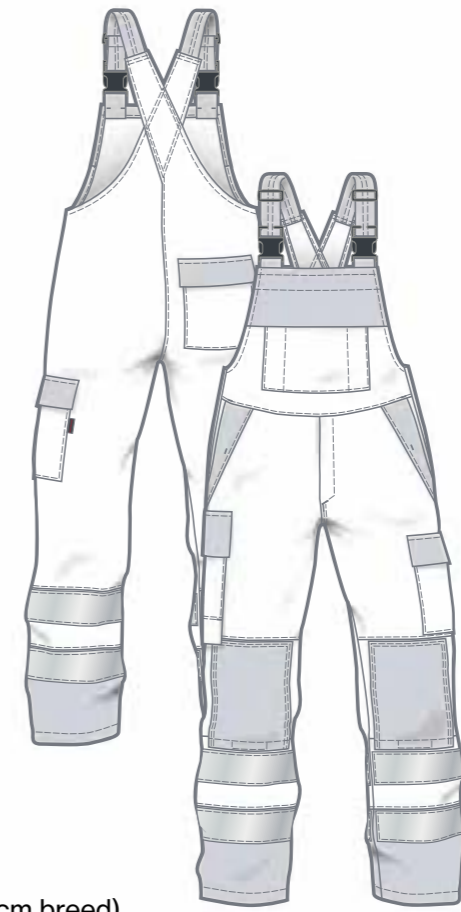
AMER. OVERALL

ART. 4172

ART. 5172

MATEN: 44 - 66
90 - 114
22 - 33

- + plastic knopen en ritsen
- + 1 grote borstzak met klep en drukknopen + opgezette zak met 2 pennenvakjes aan de zijkant
- + 2 zijsluitingen met knoop, drukknop en geer
- + 2 zijzakken met verdekte drukknop
- + 1 achterzak met klep en drukknopen
- + 1 dijbeenzak met klep en verdekte drukknopen + telefoonzak aan de binnenkant
- + 1 naar binnen en buiten versterkte duimstokzak met klep en verdekte drukknopen
- + knie versteviging met opening voor kniebeschermers, met klittenband
- + gulp met ritssluiting
- + pijpen met 2 reflecterende banen. (7 cm breed)



EMBLEMEN D 20471 11611 11612 1149-5 61482-2 13034 343

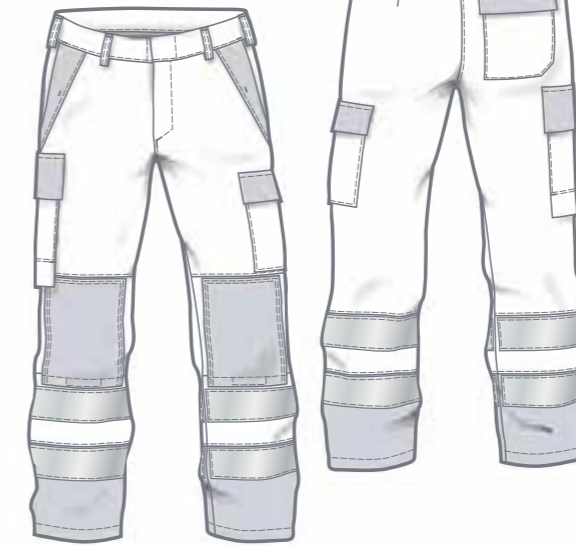
JACK

ART. 5220

ART. 5230

MATEN: 44 - 66
90 - 114

- + volledig gevoerd
- + plastic knopen en ritsen
- + opstaande boord
- + voorkant met ritssluiting en verdeckte drukknopen
- + 2 borstzakken met klep en verdeckte drukknopen
- + 2 zijzakken met klep en klittenband
- + 1 telefoon binnenzak, met lus en klittenband
- + lus voor ID-kaart
- + verstelbare manchetten met drukknopen
- + mouwen en romp met elk 2 reflectie strepen, schouders met 1 reflectie streep (5 cm breed)



929
high vis oranje
marine



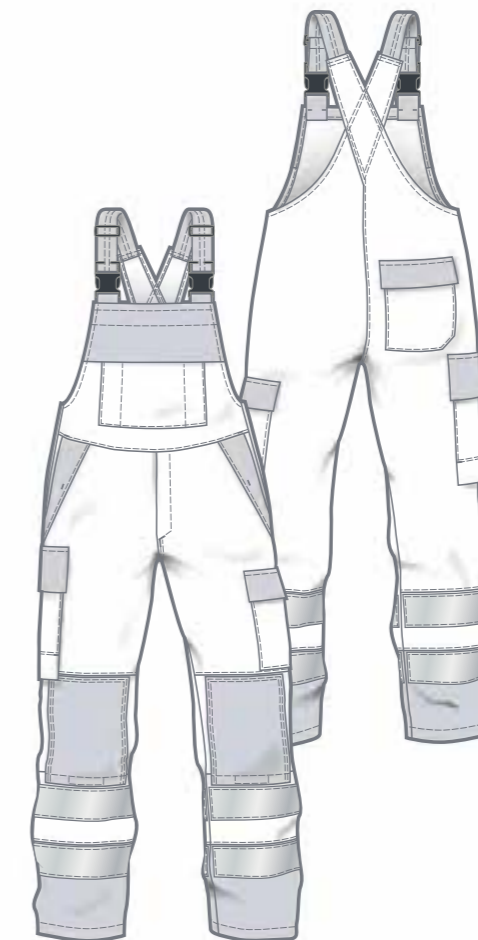
WERKBROEK

ART. 5221

ART. 5231

MATEN: 44 - 66
90 - 114
22 - 33

- + volledig gevoerd
- + plastic knopen en ritsen
- + 7 riemlussen
- + tailleband met verdeckte knoop
- + 2 zijzakken met verdeckte drukknop
- + 1 achterzak met klep en drukknopen
- + 1 dijbeenzak met klep en verdeckte drukknopen + telefoonzak aan de binnenkant
- + 1 naar binnen en buiten verstevigde duimstokzak met klep en verdeckte drukknopen
- + kniezakken met klittenband
- + gulp met ritssluiting
- + pijpen met 2 reflectie strepen (7 cm breed)



AMERIKAANSE OVERALL

ART. 5222

ART. 5232

MATEN: 44 - 66
90 - 114
22 - 33

- + volledig gevoerd
- + plastic knopen en ritsen
- + 1 grote borstzak met klep en drukknopen + opgezette zak, met 2 pennenvakjes aan de zijkant
- + 2 zijsluitingen met knoop, drukknop en geer
- + 2 zijzakken met verdeckte drukknop
- + 1 achterzak met klep en drukknopen
- + 1 dijbeenzak met klep en verdeckte drukknopen + telefoonzak aan de binnenkant
- + 1 naar binnen en buiten verstevigde duimstokzak met klep en verdeckte drukknopen
- + kniezakken met klittenband
- + gulp met ritssluiting
- + pijpen met 2 reflectie strepen (7 cm breed)



met/zonder
EN 13034

HIGH VIS MULTINORM ZWAAR

WASVOORSCHRIFT:



MATERIAAL:

31% polyester / 28% modacryl / 20% aramide
20% viscose FR / 1% antistatisch

VOERING:

30% modacryl / 30% viscose / 20% katoen
19% polyamide / 1% antistatisch

320gr/m²
+
170gr/m²



JACK

ART. 5120

ART. 5130

MATEN: 44 - 66
90 - 114

- + plastic knopen en ritsen
- + opstaande boord
- + voorkant met ritssluiting en verdekte drukknopen
- + 2 borstzakken met klep en verdekte drukknopen
- + 2 zijzakken met klep en klittenband
- + 1 telefoon binnenzak, met lus en klittenband
- + lus voor ID-kaart
- + verstelbare manchetten met drukknopen
- + mouwen en romp met elk 2 reflectie strepen, schouders met 1 reflectie streep (5 cm breed)



929
high vis oranje
marine



WERKBROEK

ART. 5121

ART. 5131

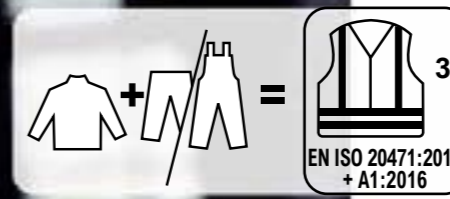
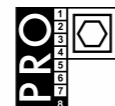
MATEN: 44 - 66, 90 - 114, 22 - 33

- + plastic knopen en ritsen
- + 7 riemlussen
- + sluiting met verdekte knoop
- + 2 zijzakken met verdekte drukknop
- + 1 achterzak met klep en drukknopen
- + 1 dijbeenzak met klep en afgedekte drukknopen + telefoonzak aan de binnenkant
- + 1 naar binnen en buiten versterkte duimstokzak met klep en verdekte drukknopen
- + knie versteviging met opening voor kniebeschermers, met klittenband
- + gulp met ritssluiting
- + pijpen met 2 reflectiebanen (7 cm breed)

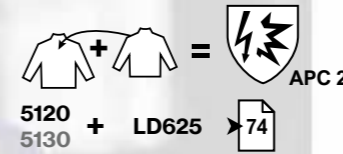
MATERIAAL:

31% polyester / 28% modacryl
20% aramide / 20% viscose FR
1% antistatisch

WASVOORSCHRIFT:



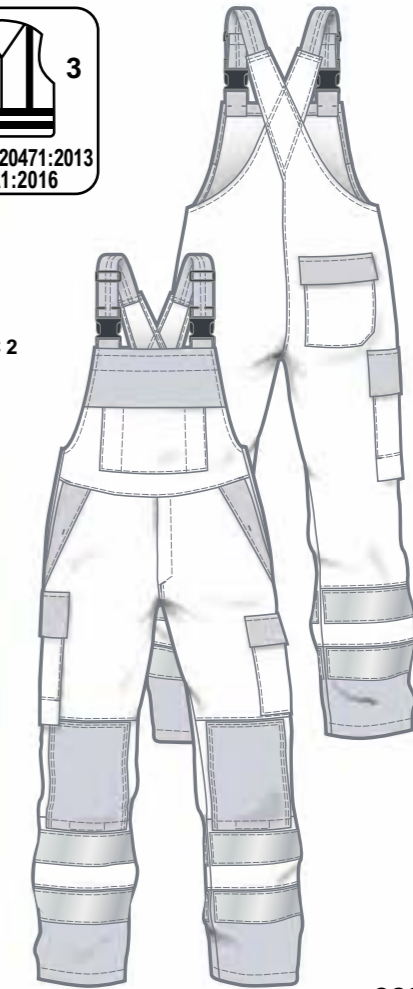
Jack + Shirt



5120
5130

+ LD625

74



929
high vis oranje/marine

AMERIKAANSE OVERALL

ART. 5122

ART. 5132

MATEN: 44 - 66, 90 - 114, 22 - 33

- + plastic knopen en ritsen
- + 1 grote borstzak met klep en drukknopen + opgezette zak met 2 pennenvakjes aan de zijkant
- + 2 zijsluitingen met knoop, drukknop en geer
- + 2 zijzakken met verdekte drukknop
- + 1 achterzak met klep en drukknopen
- + 1 dijbeenzak met klep en verdekte drukknopen + telefoonzak aan de binnenkant
- + 1 naar binnen en buiten versterkte duimstokzak met klep en verdekte drukknopen
- + knie versteviging met opening voor kniebeschermers, met klittenband
- + gulp met ritssluiting
- + pijpen met 2 reflecterende banen. (7 cm breed)

HIGH VIS MULTINORM LICHT

inherent vlamvertragend

EMBLEMEN

C

20471

11611

11612

1149-5

61482-2

13034

343



ATPV van het doek:
18 cal/cm²



met/zonder
EN 13034



HIGH MULTINORM

ZWAAR



048
marine

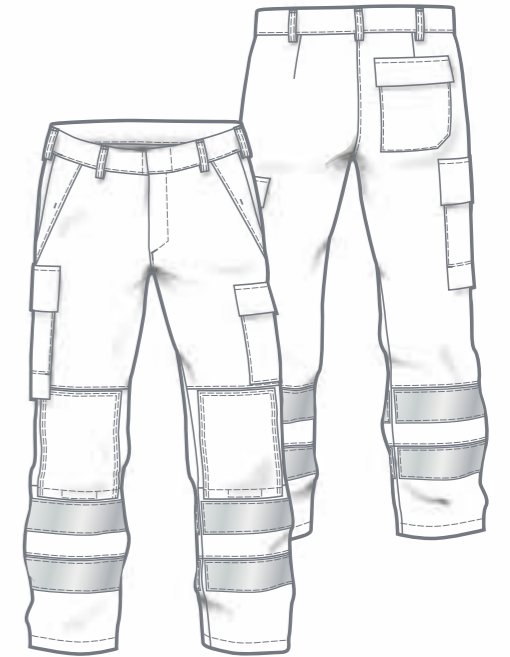
WASVOORSCHRIFT:



inherent vlamvertragend



048
marine

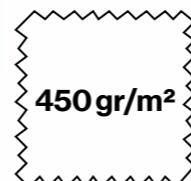


WERKBROEK

- D3 ART. 4081
- D3 ART. 4281
- D3 ART. 5181
- D3 ART. 5281

MATEN: 44 - 66
90 - 114
22 - 33

- + plastic knopen en ritsen
- + 7 riemslussen
- + sluiting met verdeckte knoop
- + 2 zijzakken met verdeckte drukknoop
- + 1 achterzak met klep en drukknoopen
- + 1 dijbeenzak met klep en afgedekte drukknoopen + telefoonzak aan de binnenkant
- + 1 naar binnen en buiten versterkte duimstokzak met klep en verdeckte drukknoopen
- + knie versteviging met opening voor kniebeschermers, met klittenband
- + gulp met ritssluiting
- + pijpen met 2 reflectiebanen (7 cm breed)



MATERIAAL:

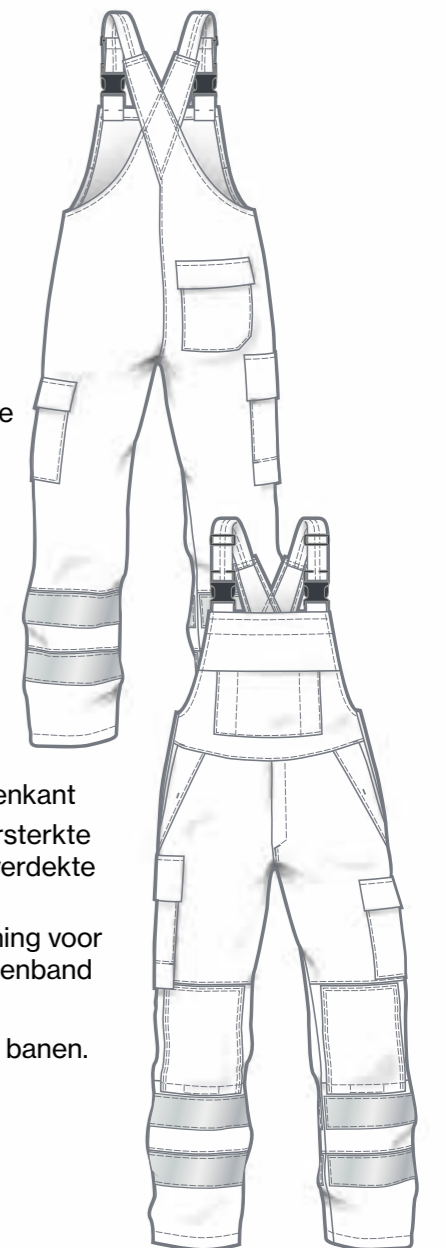
52% katoen
22% modacryl / 19% viscose
6% para-aramide / 1% antistatisch

AMERIKAANSE OVERALL

- D3 ART. 4082
- D3 ART. 4282
- D3 ART. 5182
- D3 ART. 5282

MATEN: 44 - 66
90 - 114
22 - 33

- + plastic knopen en ritsen
- + 1 grote borstzak met klep en drukknoopen + opgezette zak met 2 pennenvakjes aan de zijkant
- + 2 zijsluitingen met knoop, drukknoop en gear
- + 2 zijzakken met verdeckte drukknoop
- + 1 achterzak met klep en drukknoopen
- + 1 dijbeenzak met klep en verdeckte drukknoopen + telefoonzak aan de binnenkant
- + 1 naar binnen en buiten versterkte duimstokzak met klep en verdeckte drukknoopen
- + knie versteviging met opening voor kniebeschermers, met klittenband
- + gulp met ritssluiting
- + pijpen met 2 reflecterende banen. (7 cm breed)



EMBLEMEN

C

20471

11611

11612

1149-5

61482-2

13034

343

JACK

ART. 6170

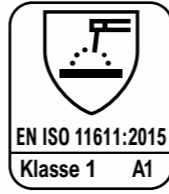
ART. 6370

MATEN: 44 - 66
90 - 114

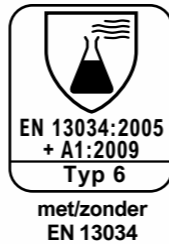
- + plastic knopen en ritsen
- + staande kraag
- + voorkant met ritssluiting en verdekte drukknopen
- + 2 borstzakken met klep en verdekte drukknopen
- + 2 zijzakken met klep en klittenband
- + 1 telefoonzak aan de binnenkant, met riempje en klittenband
- + lus voor identiteitsbewijs
- + in de wijde verstelbare manchetten met lummeel en klittenband
- + mouwen en romp met elk 2 reflectiebanen, schouders met 1 reflectiebaan (5 cm breed)



048
marine



ATPV van het doek:
12 cal/cm²



WERKBROEK

ART. 6171

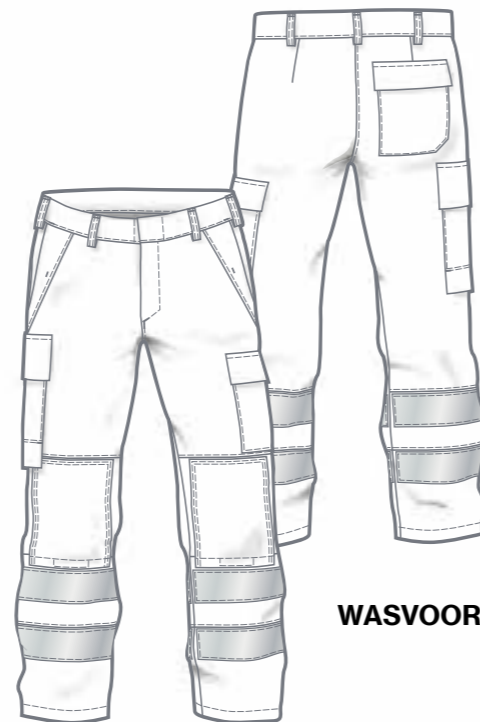
ART. 6371

MATEN: 44 - 66
90 - 114
22 - 33

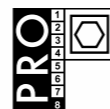
- + plastic knopen en ritsen
- + 7 riemlussen
- + sluiting met verdekte knoop
- + 2 zijzakken met verdekte drukknop
- + 1 achterzak met klep en drukknopen
- + 1 dijbeenzak met klep en afgedekte drukknopen + telefoonzak aan de binnenkant
- + 1 naar binnen en buiten versterkte duimstokzak met klep en verdekte drukknopen
- + knie versteviging met opening voor kniebeschermers, met klittenband
- + gulp met ritssluiting
- + pijpen met 2 reflectiebanen (7 cm breed)



048
marine



WASVOORSCHRIFT:



HIGH MULTINORM LICHT

048
marine



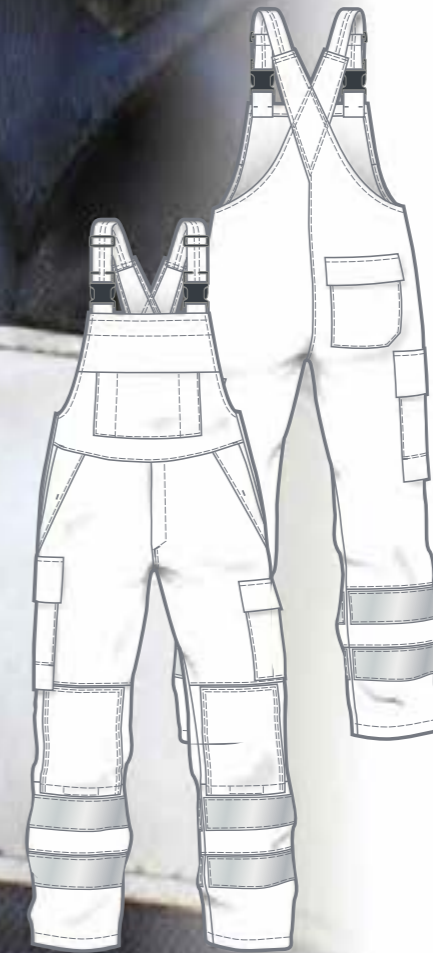
AMERIKAANSE OVERALL

ART. 6172

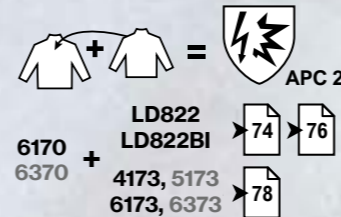
ART. 6372

MATEN: 44 - 66
90 - 114
22 - 33

- + plastic knopen en ritsen
- + 1 grote borstzak met klep en drukknopen + opgezette zak met 2 pennenvakjes aan de zijkant
- + 2 zijsluitingen met knoop, drukknop en gear
- + 2 zijzakken met verdekte drukknop
- + 1 achterzak met klep en drukknopen
- + 1 dijbeenzak met klep en verdekte drukknopen + telefoonzak aan de binnenkant
- + 1 naar binnen en buiten versterkte duimstokzak met klep en verdekte drukknopen
- + knie versteviging met opening voor kniebeschermers, met klittenband
- + gulp met ritssluiting
- + pijpen met 2 reflecterende banen. (7 cm breed)



Jack + Shirt

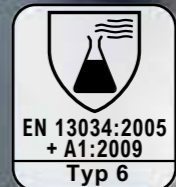


inherent vlamvertragend

250 gr/m²
MATERIAAL:
42% modacryl / 25% katoen
22% polyamide / 10% viscose
1% antistatisch



315 gr/m²
+
170 gr/m²



WEER HIGH VIS MULTINORM

EMBLEMEN
20471

11611

11612

1149-5

61482-2

13034

343

WEER HIGH VIS MULTINORM



- + Jack gevoerd
- + 2-weg ritssluiting + kruisje



- + Normen borduurwerk op zijzakken klep



- + Broeken gevoerd
- + Band met verstelbare elastiekbond



- + verstelbare broekspijpen met lus en klittenband



Knoopbare capuchon,
op te bergen in kraag

grote kleppen
voor emblemen

Trekkoord

Normen
borduurwerk

JACK



20471

11611

11612

1149-5

61482-2

13034

343



911
high vis geel
marine



JACK

ART. 4290

MATEN: XS - 5XL
S-L - 2XL-L

- + volledig gevoerd
- + Fleece jack 6083 (Pagina 43) als warmtevoering inritsbaar
- + plastic knopen en ritsen
- + opstaande kraag met capuchonvak
- + capuchon (4290 001) kan worden vastgeknoopt
- + voorkant met ritssluiting en verdeckte drukknopen
- + 2 borstzakken met klep en klittenband
- + 2 zijzakken met klep en klittenband
- + 1 binnenzak met klittenband
- + verstelbare manchetten met lus en klittenband
- + taille en zoom met trekkoord
- + verlengde rug
- + mouwen en romp met elk 2 reflectie strepen, schouders met 1 reflectie streep

 inherent vlamvertragend

WASVOORSCHRIFT:



WERKBROEK

ART. 4291

MATEN: XS - 5XL
S-L - 2XL-L
S-K - 3XL-K

- + volledig gevoerd
- + plastic knopen en ritsen
- + verstelbare elastische rubberen bretels, stevig vastgenaaid
- + tailleband met verdeckte knoop
- + 7 riemlussen
- + tailleband met verstelbare elastische band
- + 2 zijzakken met verdeckte drukknop
- + 1 achterzak met klep en klittenband
- + 1 dijbeenzak (achter en onder met harmonica) met klep en klittenband
- + 1 duimstokzak met klep en klittenband
- + gulf met ritssluiting
- + verstelbare pijpen met lus en klittenband
- + pijpen met 2 reflectie strepen (5 cm)



WEER HIGH VIS MULTINORM



- Weerstand tegen
- 3 Waterdoorlaatbaarheid
Waterkolom > 1.500 mm
 - 3 Waterdampdoorlaatbaarheid (incl. voering)
R_{et} 17 m²Pa/W

315 gr/m²
+
170 gr/m²

MATERIAAL:

55% modacryl / 43% katoen / 2% antistatisch polyurethaan membraan

VOERING:

55% modacryl / 43% katoen / 2% antistatisch



911
high vis geel



CAPUCHON

ART. 4290 001

MAAT: 0

- + capuchon kan aan jas (4290) bevestigd worden met drukknopen
- + met verstelbaar elastiek
- + achterkant met lus en klittenband



EMBLEMEN
E

20471

11611

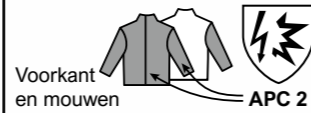
11612

1149-5

61482-2

13034

343



HIGH VIS FLEECE JACK

ART. 6084

MATEN: XS - 5XL
S-L - 2XL-L

- + Front en mouwen gevoerd
- + als warmtevoering inritsbaar in jack: 4290
- + opstaande boord
- + voorkant met ritssluiting en verdeckte drukknopen
- + 2 binnenzakken met klittenband, links met penverdelers
- + 2 zijzakken met ritssluiting en klittenband
- + in de wijde verstelbare zoom met elastiekband
- + romp en mouwen met 2 reflectie streep, schouders met 1 reflectie streep (5 cm breed)



911
high vis geel
marine

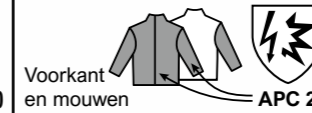
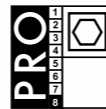


360 gr/m²
+
170 gr/m²

MATERIAAL: 48% modacryl / 32% katoen
18% polyester / 2% antistatisch

VOERING: 30% modacryl Typ F / 30% viscose
20% katoen / 19%polyamide / 1% antistatisch

WASVOORSCHRIFT:



FLEECE JACK

ART. 6083

MATEN: XS - 5XL
S-L - 2XL-L

- + Front en mouwen gevoerd
- + als warmtevoering inritsbaar in jack: 4290
- + opstaande boord
- + voorkant met ritssluiting en verdeckte drukknopen
- + 2 binnenzakken met klittenband, links met penverdelers
- + 2 zijzakken met ritssluiting en klittenband
- + in de wijde verstelbare zoom met elastiekband



085
donkerblauw



360 gr/m²
+
170 gr/m²

MATERIAAL: 48% modacryl / 32% katoen
18% polyester / 2% antistatisch

VOERING: 30% modacryl Typ F / 30% viscose
20% katoen / 19%polyamide / 1% antistatisch

WASVOORSCHRIFT:



ATPV van het doek:
10 cal/cm²

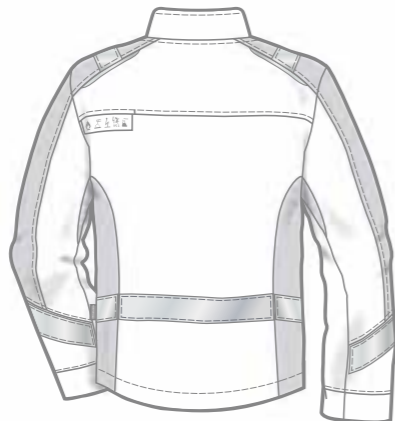
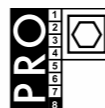
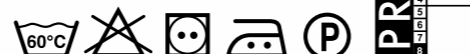
met/zonder
EN 13034

515 gr/m²

MATERIAAL:

38% modacryl / 28% katoen
17% aramide / 7,5% polyester
5% polyurethaan / 4% polyamide
0,5% antistatisch
meerlagig laminaat met
polyurethaan membraan
en fleece aan de binnenkant

WASVOORSCHRIFT:



SOFTSHELLJACK

ART. 4908

ART. 6908

MATEN: XS - 4XL
S-L - XL-L

- + opstaande boord
- + voorkant met ritssluiting en klittenband, zoom onder met drukknop
- + 1 borstzak links, met ritssluiting en klittenband
- + 2 zijzakken met ritssluiting
- + 1 binnenzak links, met ritssluiting + pennenzak
- + zoom met in wijde verstelbaar elastiek
- + schouders, mouwen en romp met reflectie streep



921
marine
zwart

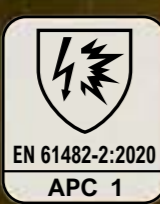


699
donkergrijs
zwart

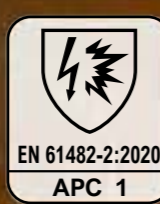
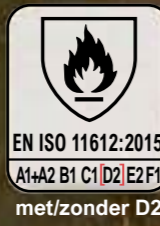
ecoRover
SAFETY PLUS



430 gr/m²



340 gr/m²



GIETERIJ + LASSER

ZWAAR

LICHT

- EMBLEMEN
- Z0471
- 11611
- 11612
- 1149-5
- 61482-2
- 13034
- 343



GIETERIJ + LASSER ZWAAR



346
blauw / marine



524
marine / blauw



742
marine / grijs



840
grijs / marine



330
grijs / oranje



JACK

- D3 ART. 6100R
- ~~D3~~ ART. 6110R

- D3 ART. 6100R371R
- ~~D3~~ ART. 6110R371R

MATEN: 44 - 66
90 - 114

- + Staande kraag
- + verdekte drukknopsluiting
- + 2 borstzakken met klep en drukknop
- + 1 borstzak aan de binnenkant met drukknop
- + 2 zijzakken met klep en klittenband
- + in wijdte verstelbare manchetten.

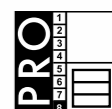
OPTIONEEL:

- + zonder ISO 11612 - D3 (gesmolten aluminium)
- + mouwen en schouders met 1 reflectie streep

MATERIAAL:
52% katoen
37% modacryl
10% viscose
1% antistatisch

430 gr/m²

WASVOORSCHRIFT:



EMBLEMEN

F

20471

11611

11612

1149-5

61482-2

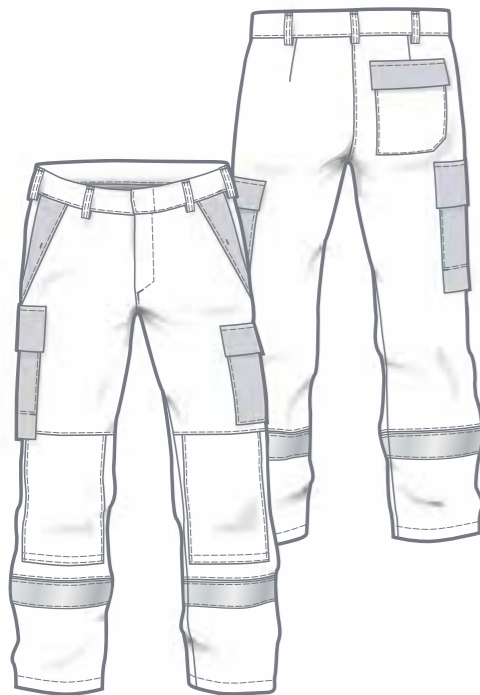
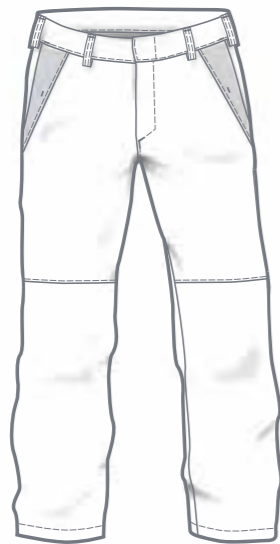
13034

343



ATPV van het doek: 15,4 cal/cm²

GIETERIJ + LASSER ZWAAR



WERKBROEK

- D3 ART. 6101R
- ~~D3~~ ART. 6111R
- D3 ART. 6101000R
- ~~D3~~ ART. 6111000R
- D3 ART. 6101777R
- ~~D3~~ ART. 6111777R
- D3 ART. 6101311R
- ~~D3~~ ART. 6111311R
- D3 ART. 6101999R
- ~~D3~~ ART. 6111999R

MATEN: 44 - 66
90 - 114
22 - 33

- + 7 riemlussen
- + 1 achterzak met klep en drukknopen
- + 2 zijzakken met drukknop
- + dijbeenzak links met klep en drukknopen
- + duimstokzak rechts met klep en drukknopen, naar binnen en buiten verstevigd
- + gulp met ritssluiting

OPTIONEEL:

- + zonder ISO 11612 - D3 (gesmolten aluminium)
- + zonder dijbeenzak, duimstokzak
- + knie versteviging met opening voor kniebeschermers, met klittenband
- + benen met 1 reflectie streep



346
blauw/marine



524
marine/blauw

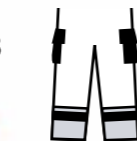
742
marine/grijs



840
grijs/marine

330
grijs/oranje

VARIANT met lagere dubbel gelaagde broekspijpen



D3
WERKBROEK
ART. 6101D311
AMER. OVERALL
ART. 6102D311

- + reflectie streep
- Kleur 330 grijs/oranje

AMERIKAANSE OVERALL

- D3 ART. 6102R
- ~~D3~~ ART. 6112R
- D3 ART. 6102000R
- ~~D3~~ ART. 6112000R
- D3 ART. 6102777R
- ~~D3~~ ART. 6112777R
- D3 ART. 6102311R
- ~~D3~~ ART. 6112311R
- D3 ART. 6102999R
- ~~D3~~ ART. 6112999R

MATEN: 44 - 66
90 - 114
22 - 33

- + verstelbare elastische banden met fix-lock gespen
- + verhoogd ruggedeelte
- + 1 grote borstzak + zak met 2 pennenvakjes
- + 2 zijsluitingen
- + 1 achterzak met klep en drukknopen
- + 2 zijzakken met drukknop
- + dijbeenzak links met klep en drukknopen
- + duimstokzak rechts, naar binnen en buiten verstevigd, met klep en drukknopen
- + gulp met ritssluiting
- + 2 zijsluitingen met jeansknop, drukknop en wig

OPTIONEEL:

- + zonder ISO 11612 - D3 (gesmolten aluminium)
- + zonder dijbeenzak, duimstokzak
- + knie versteviging met opening voor kniebeschermers, met klittenband
- + benen met 1 reflectie streep



346
blauw/marine



524
marine/blauw

742
marine/grijs



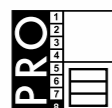
840
grijs/marine

330
grijs/oranje

430 gr/m²

MATERIAAL:
52% katoen
37% modacryl
10% viscose
1% antistatisch

WASVOORSCHRIFT:





ATPV van het doek: 9,7 cal/cm²



346
blauw/marine



524
marine/blauw

840
grijs/marine

330
grijs/oranje



JACK

D2 ART. 6200R

~~D2~~ **ART. 6220R**

D2 ART. 6200R371R

~~D2~~ **ART. 6220R371R**

MATEN: 44 - 66
90 - 114

- + Staande kraag
- + verdekte drukknoopsluiting
- + 2 borstzakken met klep en drukknoop
- + 1 borstzak aan de binnenkant met drukknoop
- + 2 zijzakken met klep en klittenband
- + in wijdte verstelbare manchetten.

OPTIONEEL:

- + zonder ISO 11612 - D2 (gesmolten aluminium)
- + mouwen en schouders met 1 reflectie streep

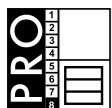


GIETERIJ+LASSER LICHT



MATERIAAL:
50% katoen
39% modacryl
10% viscose
1% antistatisch

WASVOORSCHRIFT:





ATPV van het doek: 9,7 cal/cm²

GIETERIJ + LASSER LICHT



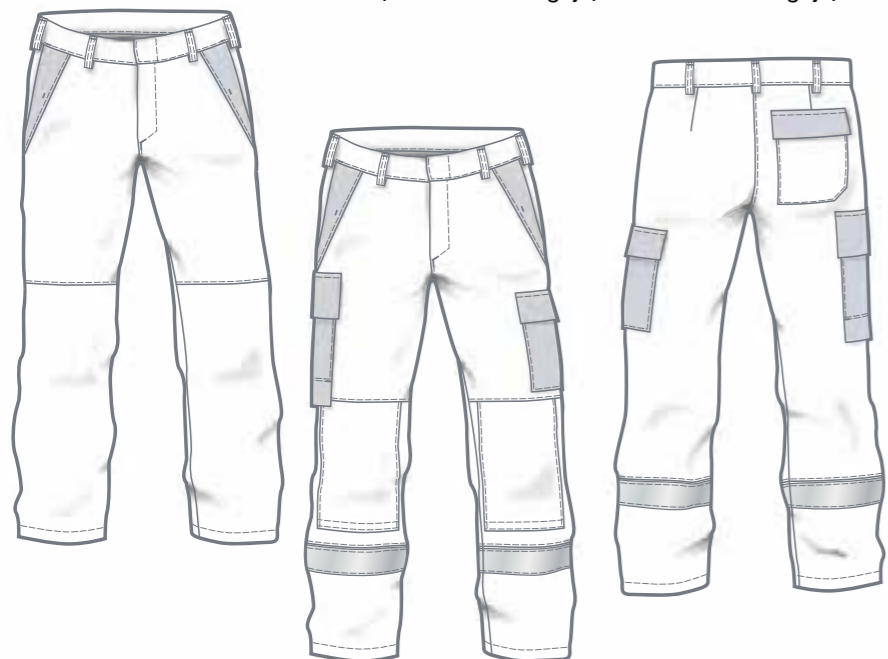
346
blauw/marine



524
marine/blauw

840
grijs/marine

330
grijs/oranje



WERKBROEK

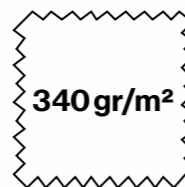
- D2 ART. 6201R
- ~~D2~~ ART. 6221R
- D2 ART. 6201000R
- ~~D2~~ ART. 6221000R
- D2 ART. 6201777R
- ~~D2~~ ART. 6221777R
- D2 ART. 6201311R
- ~~D2~~ ART. 6221311R
- D2 ART. 6201999R
- ~~D2~~ ART. 6221999R

MATEN: 44 - 66
90 - 114
22 - 33

- + 7 riemslussen
- + 1 achterzak met klep en drukknopen
- + 2 zijzakken met drukknop
- + dijbeenzak links met klep en drukknopen
- + duimstokzak rechts met klep en drukknopen, naar binnen en buiten verstevigd
- + gulp met ritssluiting

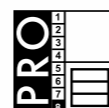
OPTIONEEL:

- + zonder ISO 11612 - D2 (gesmolten aluminium)
- + zonder dijbeenzak, duimstokzak
- + knie versteviging met opening voor kniebeschermers, met klittenband
- + benen met 1 reflectie streep



MATERIAAL:
50% katoen
39% modacryl
10% viscose
1% antistatisch

WASVOORSCHRIFT:



AMERIKAANSE OVERALL

- D2 ART. 6202R
- ~~D2~~ ART. 6222R
- D2 ART. 6202000R
- ~~D2~~ ART. 6222000R
- D2 ART. 6202777R
- ~~D2~~ ART. 6222777R
- D2 ART. 6202311R
- ~~D2~~ ART. 6222311R
- D2 ART. 6202999R
- ~~D2~~ ART. 6222999R

MATEN: 44 - 66
90 - 114
22 - 33

- + verstelbare elastische banden met fix-lock gespen
- + verhoogd ruggedeelte
- + 1 grote borstzak + zak met 2 pennenvakjes
- + 2 zijsluitingen
- + 1 achterzak met klep en drukknopen
- + 2 zijzakken met drukknop
- + dijbeenzak links met klep en drukknopen
- + duimstokzak rechts, naar binnen en buiten verstevigd, met klep en drukknopen
- + gulp met ritssluiting
- + 2 zijsluitingen met jeansknop, drukknop en wig

OPTIONEEL:

- + zonder ISO 11612 - D3 (gesmolten aluminium)
- + zonder dijbeenzak, duimstokzak
- + knie versteviging met opening voor kniebeschermers, met klittenband
- + benen met 1 reflectie streep

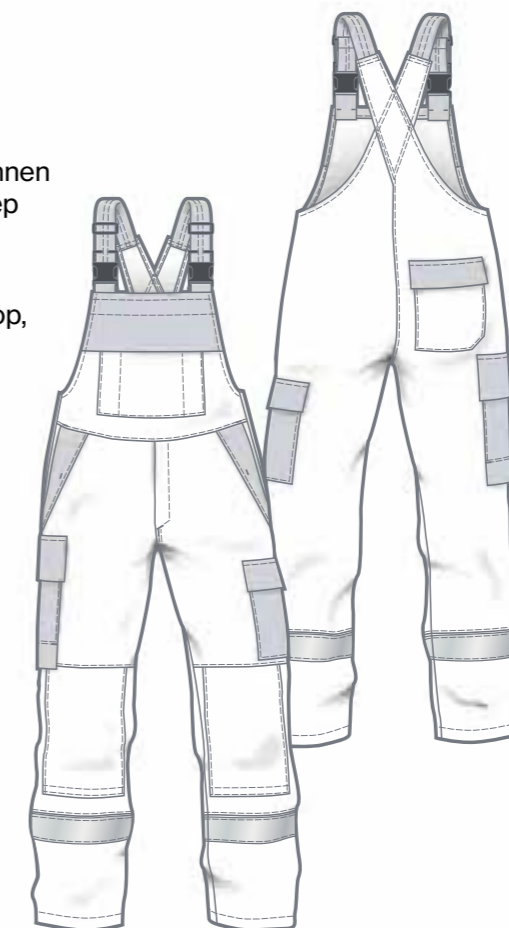


346
blauw/marine



524
marine/blauw

840
grijs/marine



330
grijs/oranje

EMBLEMEN

F

20471

11611

11612

1149-5

61482-2

13034

343

LASSER KLASSE 1



159
blauw



008
grijs



JACK

ART. 5205

MATEN: 44/46 - 64/66
90/94 - 114/118

- + revers-/omslagkraag
- + verdekte drukknopsluiting
- + 2 zijzakken met insteek en verdekte drukknop
- + 1 borstzak links met geïntegreerde klep en verdekte drukknop
- + rechts aan de binnenkant 1 borstzak
- + in de breedte verstelbare manchetten
- + ventilatie-openingen op borsthoogte en in de rugpas

350 gr/m²

MATERIAAL:
64% katoen
35% polyester
1% antistatisch

WASVOORSCHRIFT:



EMBLEMEN

H

20471

11611

11612

1149-5

61482-2

13034

343

LASSER KLASSE 1



159
blauw



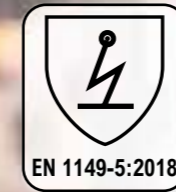
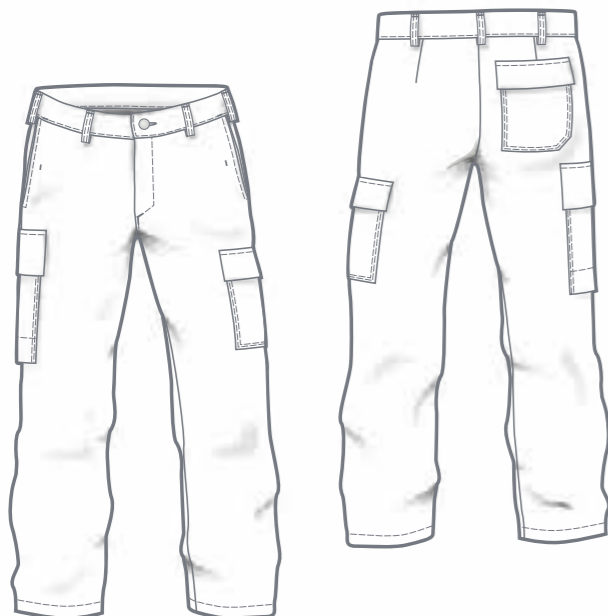
008
grijs

WERKBROEK

ART. 5201

MATEN: 44 - 66
90 - 114
22 - 33

- + 7 riemlussen
- + 2 zijzakken met drukknop
- + 1 dijbeenzak met klep en drukknop
- + 1 naar binnen en buiten verstevigde duimstokzak met klep en verdeckte drukknopen
- + gulp met ritssluiting



159
blauw



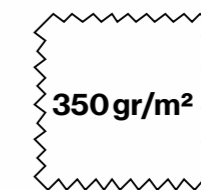
008
grijs

AMERIKAANSE OVERALL

ART. 5202 000

MATEN: 44 - 66
90 - 114
22 - 33

- + instelbare elastische schouderbanden
- + 1 binnenzak met klittenband
- + 1 in de breedte verstelbare zijsluiting
- + 2 zijzakken met drukknop
- + 1 dijbeenzak met klep en drukknop
- + 1 naar binnen en buiten verstevigde duimstokzak met klep en verdeckte drukknopen
- + gulp met ritssluiting



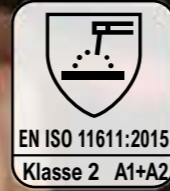
MATERIAAL:
64% katoen
35% polyester
1% antistatisch

WASVOORSCHRIFT:



vlamvertragend
uitgerust





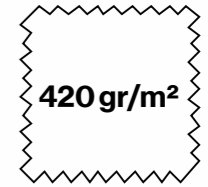
008 grijs

JACK

ART. 5420 002

MATEN: 44 - 66
90 - 114

- + revers-/omslagkraag
- + verdekte drukknopsluiting
- + 2 ingezette borstzakken met geïntegreerde klep en drukknop
- + aan de binnenkant 2 borstzakken
- + in de wijfde verstelbare manchetten
- + ventilatie-openingen op borsthoogte



MATERIAAL:
100% katoen



WASVOORSCHRIFT:



LASSER KLASSE 2

vlamvertragend
uitgerust



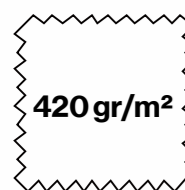
008 grijs

WERKBROEK

ART. 5421 002

MATEN: 44 - 66
90 - 114

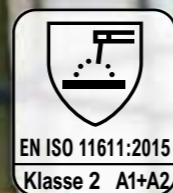
- + 7 riemlussen
- + 2 zijzakken met drukknop
- + 1 naar binnen en buiten verstevigde duimstokzak met onderverdeling, klep en drukknopen
- + gulp met drukknopen
- + in de wijdte verstelbare pijpen, aan de onderkant met drukknopen



420 gr/m²

MATERIAAL:
100% katoen

WASVOORSCHRIFT:



LASSER KLASSE 2

vlamvertragend
uitgerust



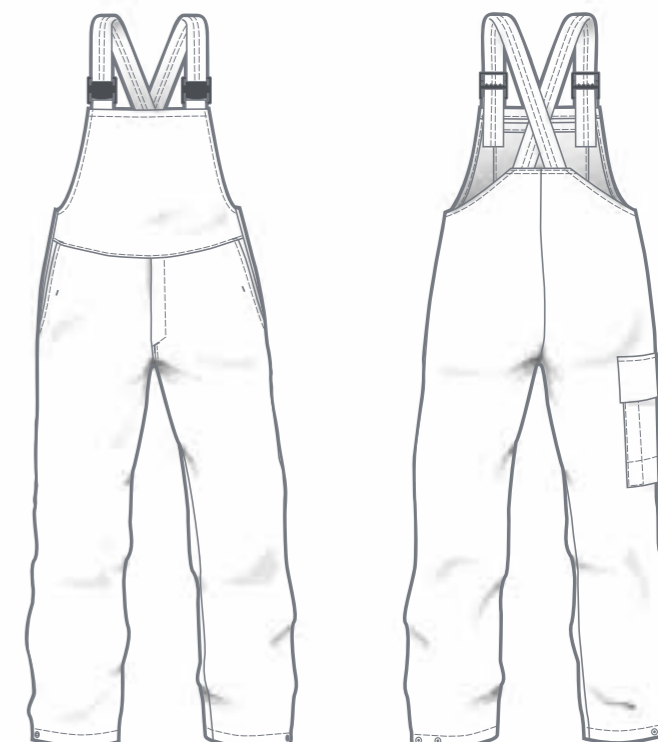
008 grijs

AMERIKAANSE OVERALL

ART. 5422 002

MATEN: 44 - 66
90 - 114

- + verstelbare elastische schouderbanden
- + 1 binnenzak met drukknop
- + in de wijdte verstelbare zijsluiting met verdekte jeansknopen
- + 2 zijzakken met drukknop
- + 1 naar binnen en buiten versterkte duimstokzak met onderverdeling, klep en drukknopen
- + gulp met drukknopen
- + in de wijdte verstelbare pijpen, aan de onderkant met drukknopen



EMBLEMEN

20471

11611

11612

1149-5

61482-2

13034

343

MULTINORM

1 laag

2 laag



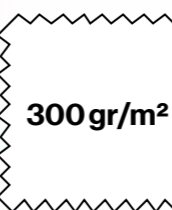
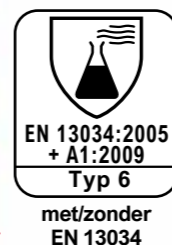
Tencel™

Feels so right

- + lyocell-vezels (TENCEL™) worden gemaakt van hout.
- + milieubewust fabricageproces met meer dan 99% recycling van procesmaterialen in de productiecycclus.
- + absorbeert vocht efficiënter dan katoen, droog gevoel.

TENCEL™ is een merk van Lenzing AG

1 LAAG



MATERIAAL:

50% lyocell (TENCEL™)
30% katoen
19% polyester
1% antistatisch

WASVOORSCHRIFT:



346
blauw/marine



524
marine/blauw

JACK



ART. 6150

ART. 7150



ART. 6150 371

ART. 7150 371

MATEN: 44 - 66
90 - 114

- + staande kraag
- + verdekte drukknopsluiting
- + 2 borstzakken met klep en drukknop
- + aan de binnenkant 1 borstzak met drukknop
- + 2 zijzakken met klittenband
- + in de wijfde verstelbare manchetten middels drukknopen

OPTIONEEL:

- + zonder EN 13034 (Bescherming tegen chemicaliën)
- + mouwen en schouders met 1 reflectie streep



840
grijs/marine



842
grijs/rood



EMBLEMEN

G

20471

11611

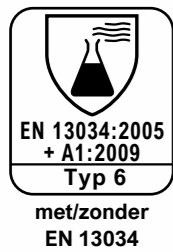
11612

1149-5

61482-2

13034

343



346
blauw/marine

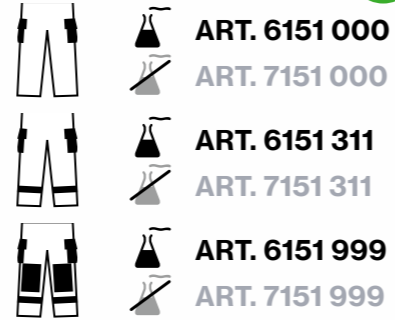


524
marine/blauw

840
grijs/marine

842
grijs/rood

WERKBROEK



ART. 6151 000

ART. 7151 000

ART. 6151 311

ART. 7151 311

ART. 6151 999

ART. 7151 999

MATEN: 44 - 66
90 - 114
22 - 33

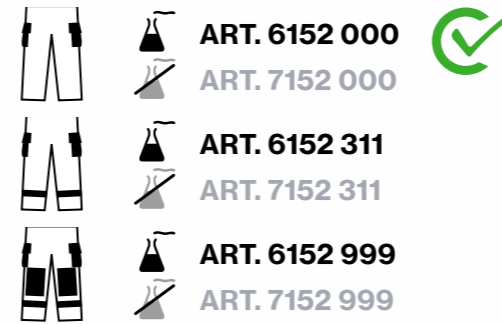
- + 7 riemslussen
- + 1 achterzak met klep en drukknopen
- + 2 zijzakken met drukknop
- + dijbeenzak links met klep en drukknopen
- + 1 naar binnen en buiten verstevigde duimstokzak met klep en drukknopen
- + gulp met ritssluiting

OPTIONEEL:

- + zonder EN 13034 (Bescherming tegen chemicaliën)
- + knie versteviging met opening voor kniebeschermers, met klittenband
- + benen met 1 reflectie streep

MULTINORM 1 LAAG

AMERIKAANSE OVERALL



ART. 6152 000

ART. 7152 000

ART. 6152 311

ART. 7152 311

ART. 6152 999

ART. 7152 999

MATEN: 44 - 66
90 - 114
22 - 33

- + verstelbare elastische schouderbanden
- + hoog rugdeel
- + 1 grote borstzak + zak met 2 pennenvakjes
- + 1 achterzak met klep en drukknopen
- + 2 zijzakken met drukknop
- + dijbeenzak links met klep en drukknopen
- + 1 duimstokzak, naar binnen en buiten verstevigd, met klep en drukknopen
- + gulp met ritssluiting
- + 2 zijsluitingen met stiftknoop, drukknop en wig

OPTIONEEL:

- + zonder EN 13034 (Bescherming tegen chemicaliën)
- + knie versteviging met opening voor kniebeschermers, met klittenband
- + benen met 1 reflectie streep



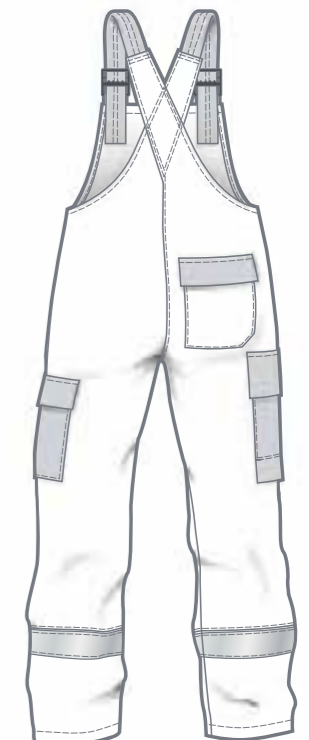
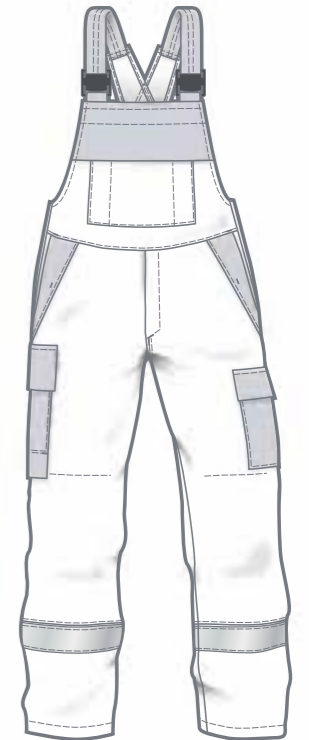
346
blauw/marine



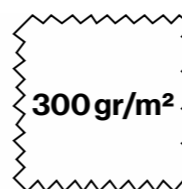
524
marine/blauw

840
grijs/marine

842
grijs/rood

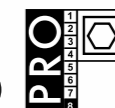


Feels so right



MATERIAAL:
50% lyocell (TENCEL™)
30% katoen
19% polyester
1% antistatisch

WASVOORSCHRIFT:



vlamvertragend
uitgerust

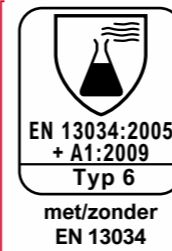
MULTINORM

Modelontwerp volgens HACCP

DIN 10524



vlamvertragend
uitgerust



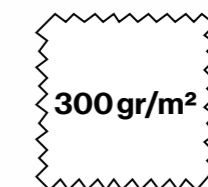
GEEN BUITENZAKKEN

ZONDER BORSTZAK



De modellen voldoen aan de eisen van de DIN 10524-norm met betrekking tot zakken, mouwlengte van de jas, sluitingen en pasvorm.

Bevestiging van een erkend testinstituut is beschikbaar.



MATERIAAL:
50% lyocell (TENCEL™)
30% katoen
19% polyester
1% antistatisch



MULTINORM 1 LAAG

JACK



ART. 6150 222

ART. 7150 222

MATEN: 44 - 66
90 - 114

- + staande kraag
- + verdekte drukknopsluiting
- + 1 binnenzak met drukknop
- + 1 zijbinnenzak met drukknop
- + in de wijde verstelbare manchetten met drukknopen

OPTIONEEL:

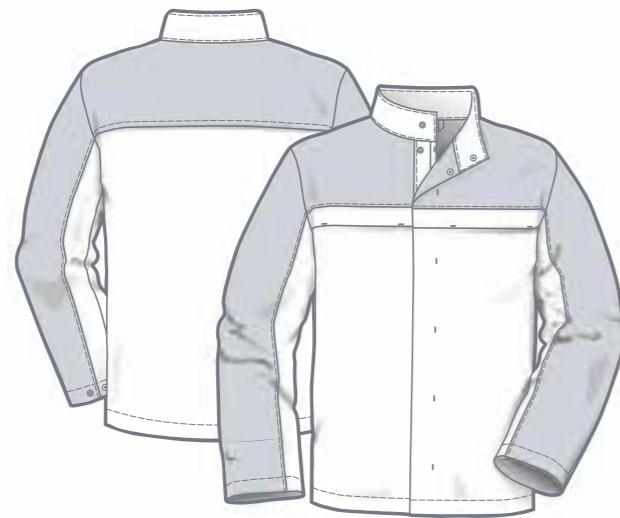
- + zonder EN 13034 (Bescherming tegen chemicaliën)



346
korenblauw
marine



842
grijs
rood



BROEK



ART. 6151 000

ART. 7151 000



ART. 6151 777

ART. 7151 777

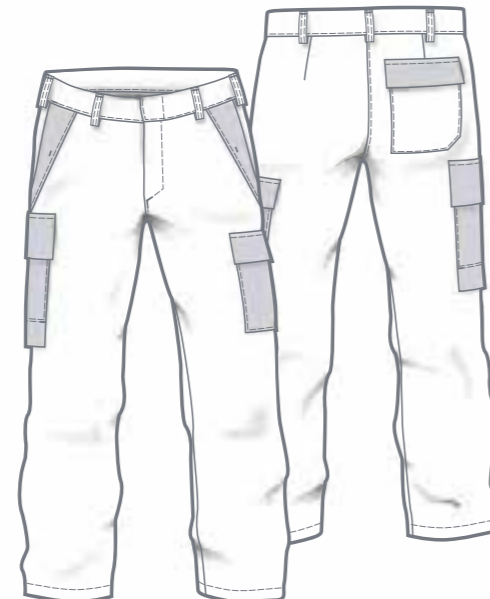
MATEN: 44 - 66
90 - 114
22 - 33



- + 7 riemlussen
- + 1 achterzak met klep en drukknopen
- + 2 zijzakken met drukknop
- + dijbeenzak links met klep en drukknopen
- + 1 naar binnen en buiten verstevigde duimstokzak met klep en drukknopen
- + gulp met ritssluiting

OPTIONEEL:

- + zonder EN 13034 (Bescherming tegen chemicaliën)
- + knie versteviging met opening voor kniebeschermers, met klittenband



MATERIAAL:

50% lyocell (TENCEL™)
30% katoen
19% polyester
1% antistatisch

WASVOORSCHRIFT:



MODELONTWERP VOLGENS HACCP DIN 10524

AMERIKAANSE OVERALL



ART. 6152 222
ART. 7152 222



ART. 6152 444
ART. 7152 444

MATEN: 44 - 66
90 - 114
22 - 33

- + verstelbare elastische schouderbanden
- + hoog rugdeel
- + 1 binnenzak met ritssluiting
- + 1 achterzak met klep en drukknopen
- + 2 zijzakken met drukknop
- + dijbeenzak links met klep en drukknopen
- + 1 duimstokzak, naar binnen en buiten verstevigd, met klep en drukknopen
- + gulp met ritssluiting
- + 2 zijsluitingen met stiftknop, drukknop en wig

OPTIONEEL:

- + zonder EN 13034 (Bescherming tegen chemicaliën)
- + knie versteviging met opening voor kniebeschermers, met klittenband



346
korenblauw
marine



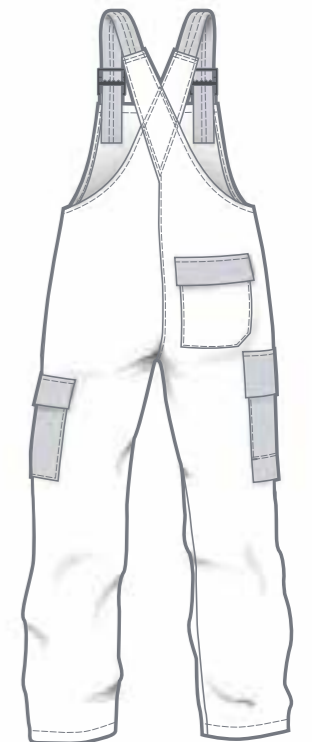
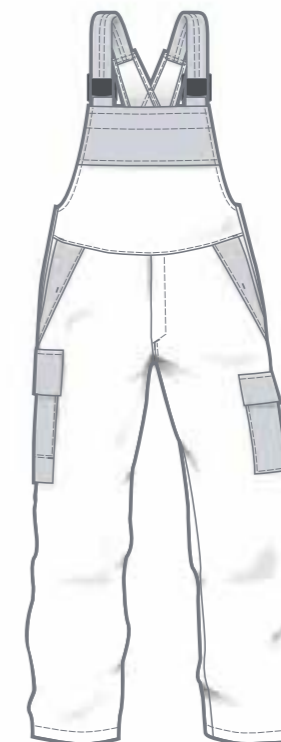
842
grijs
rood



346
korenblauw
marine



842
grijs
rood



EMBLEMEN

G

20471

11611

11612

1149-5

61482-2

13034

343

JACK



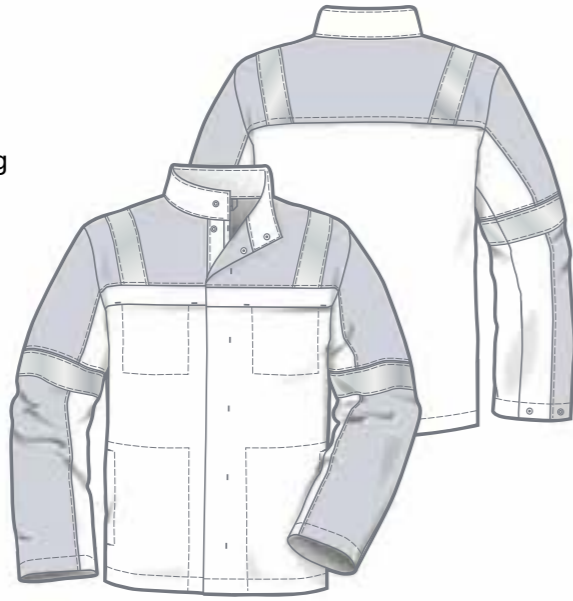
ART. 6250 371

ART. 7250 371



MATEN: 44 - 66
90 - 114

- + volledig gevoerd
- + staande kraag
- + verdekte drukknopsluiting
- + 2 borstzakken met klep en drukknop
- + aan de binnenkant 1 borstzak met drukknop
- + 2 zijzakken met klittenband
- + in de wijde verstelbare manchetten middels drukknopen
- + mouwen en schouders met 1 reflectie streep



OPTIONEEL:

- + zonder EN 13034 (Bescherming tegen chemicaliën)



346
blauw/marine



842
grijs/rood

330gr/m²
+
140gr/m²

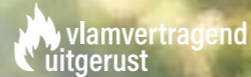
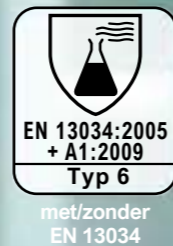
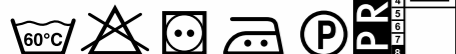
MATERIAAL:

50% lyocell (TENCEL™)/ 30% katoen
19% polyester / 1% antistatisch

VOERING:

74% viscose FR / 15% para-aramide
10% polyamide / 1% antistatisch

WASVOORSCHRIFT:



MULTINORM 2 laag

EMBLEMEN
G

20471

11611

11612

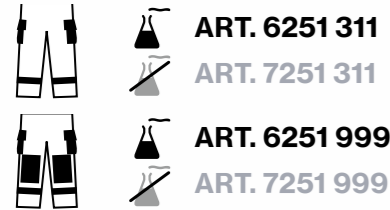
1149-5

61482-2

13034

343

WERKBROEK



ART. 6251 311

ART. 7251 311

ART. 6251 999

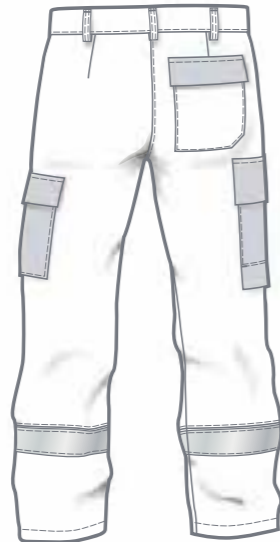
ART. 7251 999

MATEN: 44 - 66
90 - 114
22 - 33

- + volledig gevoerd
- + 7 riemlussen
- + 1 achterzak met klep en drukknopen
- + 2 zijzakken met drukknop
- + dijbeenzak links met klep en drukknopen
- + 1 naar binnen en buiten verstevigde duimstokzak met klep en drukknopen
- + gulp met ritssluiting
- + benen met 1 reflectie streep

OPTIONEEL:

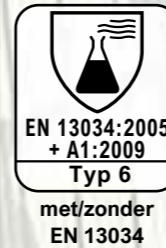
- + zonder EN 13034 (Bescherming tegen chemicaliën)
- + knie versteviging met opening voor kniebeschermers, met klittenband



346
blauw/marine

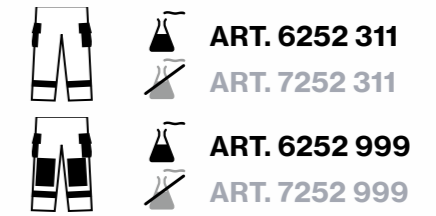


842
grijs/rood



MULTINORM 2 LAAGS

AMERIKAANSE OVERALL



ART. 6252 311

ART. 7252 311

ART. 6252 999

ART. 7252 999

MATEN: 44 - 66
90 - 114
22 - 33

- + volledig gevoerd
- + verstelbare elastische schouderbanden met steekgespen
- + hoog rugdeel
- + grote borstzak + zak met 2 pennenvakjes
- + 1 achterzak met klep en drukknopen
- + 2 zijzakken met drukknop
- + dijbeenzak links met klep en drukknopen
- + 1 naar binnen en buiten verstevigde duimstokzak met klep en drukknopen
- + gulp met ritssluiting
- + 2 zijsluitingen met jeansknop, drukknop en geer
- + benen met 1 reflectie streep

OPTIONEEL:

- + zonder EN 13034 (Bescherming tegen chemicaliën)
- + knie versteviging met opening voor kniebeschermers, met klittenband



346
blauw/marine

842
grijs/rood

330gr/m²
+
140gr/m²

Tencel™
Feels so right

MATERIAAL:

50% lyocell (TENCEL™)
30% katoen / 19% polyester
1% antistatisch

VOERING:

74% viscose FR / 15% para-aramide
10% polyamide / 1% antistatisch

WASVOORSCHRIFT:



vlamvertragend
uitgerust

EMBLEMEN

G

20471

11611

11612

1149-5

61482-2

13034

343



ATPV van het doek: 5,4 cal/cm²



911
high vis geel/marine

4170 5170 6170 6370



Jack + Shirt



LD822BI APC 2

HI VIS MULTINORM POLO

ART. LD822BI



MATEN: S - 4XL

- + polokraag met verdekte knopenbies
- + lange mouwen met manchetten
- + normeringslogo's op de mouwen

220 gr/m² PIQUÉ, XISPAL®

MATERIAAL:

50% katoen / 39% modacryl
10% viscose / 1% antistatisch

WASVOORSCHRIFT:



ATPV van het doek: 6,3 cal/cm²



929
high vis oranje/marine

5120 5130



Jack + Shirt



LD625 APC 2

HI VIS MULTINORM POLO

ART. LD625

MATEN: S - 4XL

- + polokraag met verdekte knopenbies
- + lange mouwen met manchetten
- + normeringslogo's op de mouwen

250 gr/m² PIQUÉ, XISPAL®

MATERIAAL:

40% polyester / 40% modacryl
19% meta-aramide / 1% antistatisch

WASVOORSCHRIFT:



Inherent vlamvertragend

AANVULLENDE ARTIKELEN

EMBLEMEN

J

20471

11611

11612

1149-5

61482-2

13034

343



ATPV van het doek: 5,4 cal/cm²



039 marine

MULTINORM POLO

ART. LD822



MATEN: S - 5XL

- + polokraag met verdeckte knopenbies
- + lange mouwen met manchetten
- + normeringslogo's op de mouwen

220 gr/m²

MATERIAAL:
50% katoen
39% modacryl
10% viscose
1% antistatisch

WASVOORSCHRIFT:

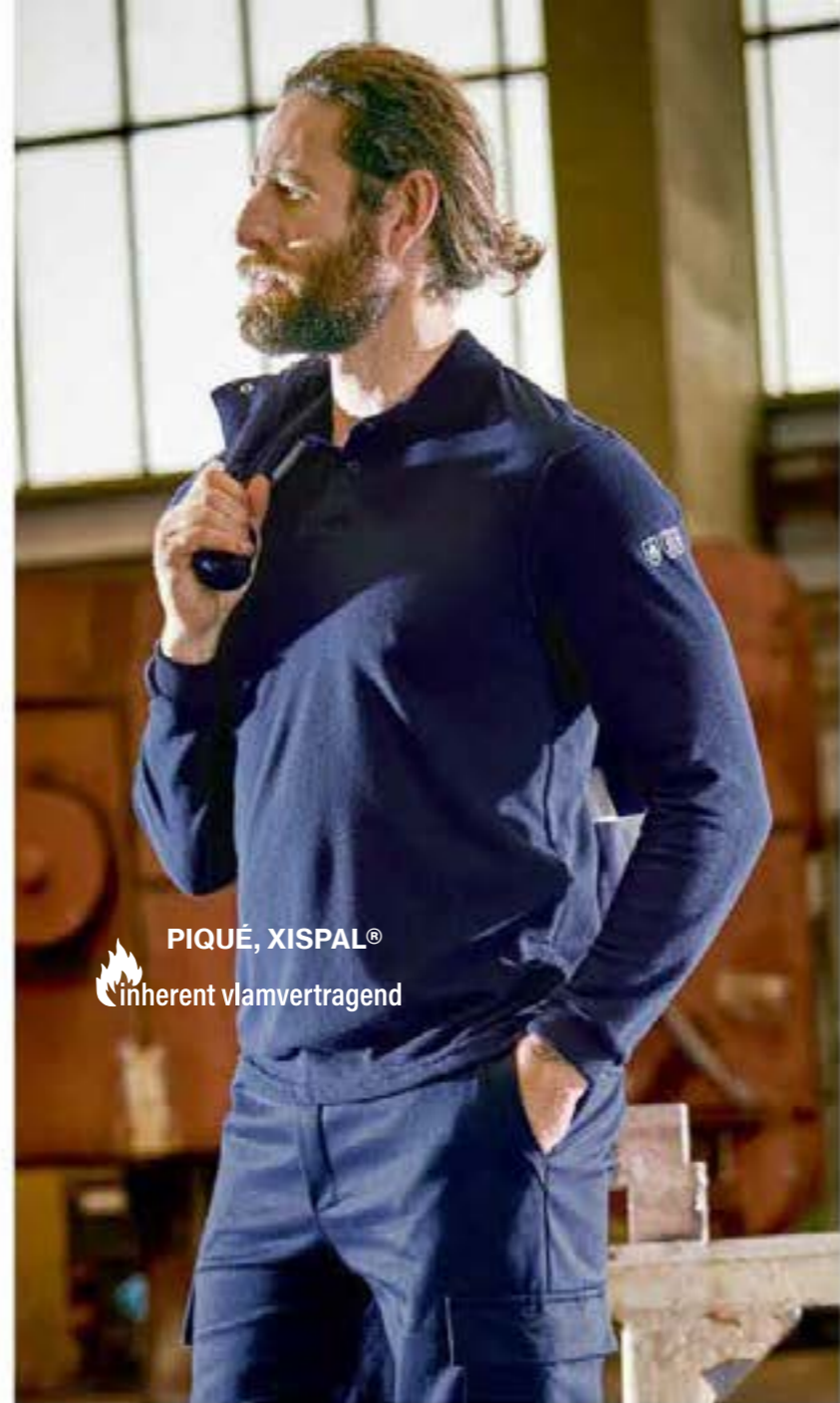


Jack + Shirt

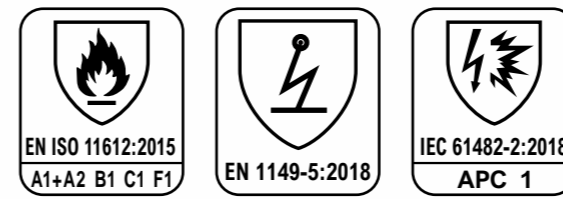
4170 5170 6170 6370

26 34

LD822 APC 2



PIQUÉ, XISPAL®
inherent vlamvertragend



ATPV van het doek: 11,4 cal/cm²



039 marine

MULTINORM SWEATSHIRT

ART. LD826S

MATEN: S - 4XL

- + ronde hals
- + lange mouwen met manchetten
- + normeringslogo's op de mouwen

260 gr/m² XISPAL®

MATERIAAL:
50% katoen / 39% modacryl
10% viscose / 1% antistatisch

WASVOOR.: 40°C, no bleach, no iron, no dry clean, no tumble dry



ATPV van het doek: 4,1 cal/cm²



039 marine

MULTINORM SWEATSHIRT

ART. LD816S

MATEN: S - 4XL

- + ronde hals
- + lange mouwen
- + normeringslogo's op de mouwen

160 gr/m² XISPAL®

MATERIAAL:
50% katoen / 39% modacryl
10% viscose / 1% antistatisch

WASVOORSCHRIFT: 40°C, no bleach, no iron, no dry clean, no tumble dry



MULTINORM LANGE ONDERBROEK

ART. LD816P

MATEN: S - 4XL

- + tailleband met elastiek
- + pijpen met manchetten

RIEM OUTDOOR FR

ART. HE1100

MATEN: (Lengte in cm)
120, 130, 140,
150, 160

ART. HE11538

MATEN: (Lengte in cm)
090, 100, 110, 120, 130, 140, 150, 160

- + vlamvertrager
- + band 38 mm, permanent elastisch en licht
- + vouwgesp van polyamide 6.6
- + lengte traploos instelbaar

MATERIAAL:
58% polyester
23% modacryl
19% katoen

000 zwart



000 zwart

MULTINORM BIVAKMUTS

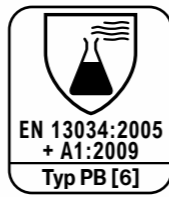
ART. LD816B - 10 stuks

MAAt: 0

160 gr/m² XISPAL®

MATERIAAL:
50% katoen
39% modacryl
10% viscose
1% antistatisch

WASVOORSCHRIFT: 40°C, no bleach, no iron, no dry clean, no tumble dry



170 gr/m²

MATERIAAL:
30% modacryl
30% viscose
20% katoen
19% polyamide
1% antistatisch

MULTINORM OVERHEMD

ART. 4173R

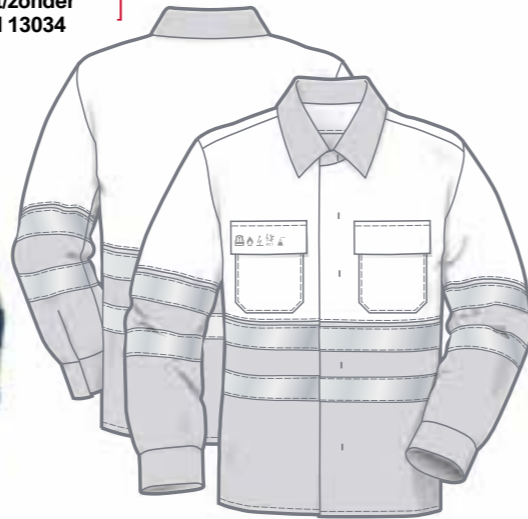
ART. 5173R

CONFECTIE-MATEN: 46 - 64

- + overhemdkraag
- + naar binnen en buiten verdekte drukknopsluiting, overlap: 5 cm
- + lange mouwen
- + manchet met naar binnen en buiten verdekte drukknop + geer
- + 2 borstzakken met klep en met naar buiten verdekte drukknop
- + romp en mouwen met 2 reflectie streep (5 cm breed)



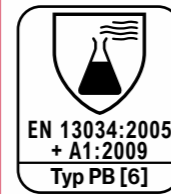
911
high vis geel/marine



WASVOORSCHRIFT:



alle Overhemden: inherent vlamvertragend



MULTINORM OVERHEMD

ART. 6173R

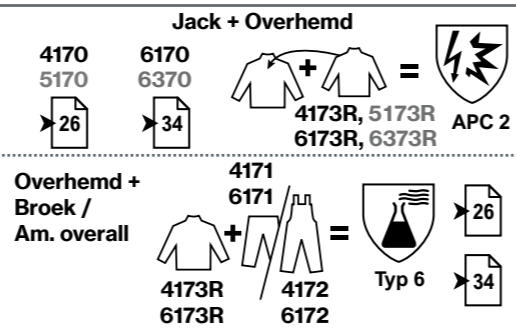
ART. 6373R

CONFECTIE-MATEN: 46 - 64

- + overhemdkraag
- + naar binnen en buiten verdekte drukknopsluiting, overlap: 5 cm
- + lange mouwen
- + manchet met naar binnen en buiten verdekte drukknop + geer
- + 2 borstzakken met klep en met naar buiten verdekte drukknop
- + romp en mouwen met 2 reflectie streep (5 cm breed)



WASVOORSCHRIFT:



170 gr/m²

MATERIAAL:
30% modacryl / 30% viscose
20% katoen / 19% polyamide
1% antistatisch



611
marine



ATPV van het doek: 6 cal/cm²

OVERHEMD

ART. 6107

CONFECTIE-MATEN: 46 - 64

- + overhemdkraag
- + verdekte drukknopsluiting
- + 1 borstzak met klep en verdekte drukknop
- + manchet met naar binnen en buiten verdekte drukknop

170 gr/m²

MATERIAAL:

30% modacryl / 30% viscose
20% katoen / 19% polyamide
1% antistatisch



498
grijs

WASVOORSCHRIFT: 60°C, no bleach, no iron, no dry clean, P



159
blauw



OVERHEMD

ART. 4227

KRAAG-MATEN: 35/36 - 55/56

- + overhemdkraag
- + verdekte drukknopsluiting
- + 1 borstzak
- + manchet met naar binnen en buiten verdekte drukknop + geer



NOMEX®

185 gr/m²

MATERIAAL:

98% aramide / 2% antistatisch
Nomex® Comfort

WASVOORSCHRIFT: 60°C, no bleach, no iron, no dry clean, P

HIGH VISIBILITY-NORM

Voor verdere normen zie pagina 106

DIN EN ISO 20471



Deze norm bepaalt de eisen aan hogezichtbaarheidskleding (High Vis). De drager moet bij werkzaamheden buiten bij alle voorkomende omstandigheden zichtbaar zijn. Bij daglicht gebeurt dit d.m.v. fluorescerend achtergrondmateriaal, in het donker door het reflecteren van het licht van koplampen van voertuigen op de reflectie strepen.

ACHTERGRONDMATERIAAL

Als achtergrondmateriaal schrijft ISO 20471 drie kleuren voor: fluorescerend geel, fluorescerend oranje-rood en fluorescerend rood.

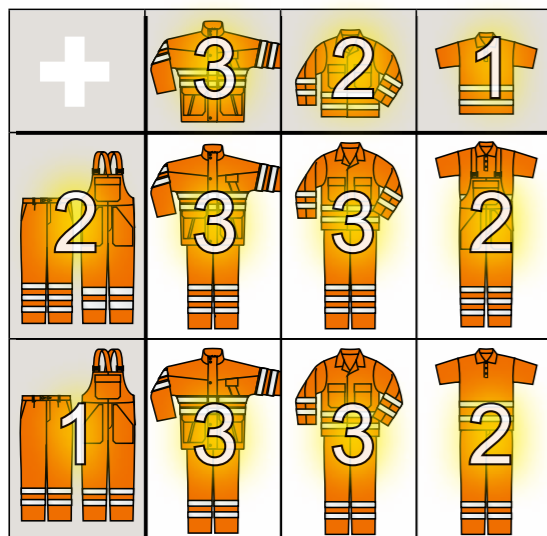
KLASSEN HIGH VIS

De kleding wordt verdeeld in drie verschillende klassen. Kleding met klasse 3 biedt de hoogste bescherming.

Voor de drie klassen gelden de volgende minimale oppervlaktes met reflecterend materiaal op het achtergrondmateriaal.

klasse 3	klasse 2	klasse 1
0,8 m ²	0,5 m ²	0,14 m ²
0,2 m ²	0,13 m ²	0,1 m ²

Aan de eisen van een klasse kan worden voldaan door een combinatie van kledingstukken in de benodigde klasse die niet worden behaald door enkel één kledingstuk.



Voorbeeld

EISEN AAN HET MATERIAAL

Verder zijn er in de norm eisen vastgelegd voor het gebruikte materiaal, hoe bestendig het is tegen wrijving, zweet, wassen, reinigen en strijken. Al het niet fluorescerende materiaal moet voldoen aan de vastgelegde eisen aan de kleur echtheid.

EISEN AAN REFLECTERENDE STREPEN (VOORBEELDEN):

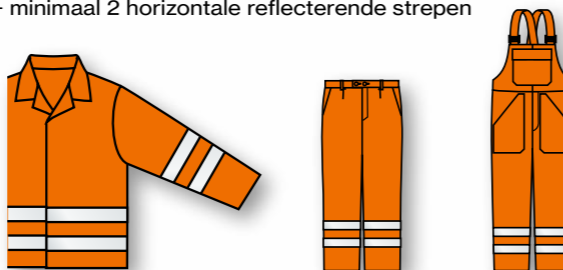


- TORSO:** + 2 reflecterende strepen in de taille
+ 2 reflecterende strepen bij de schouders*
- of: + 1 reflecterende streep in de taille
+ 2 reflecterende strepen bij de schouders*
- of: + 2 reflecterende strepen in de taille

*de reflecterende streep bij de schouders en de reflecterende streep in de taille moeten aan de voor- en achterkant met elkaar zijn verbonden.

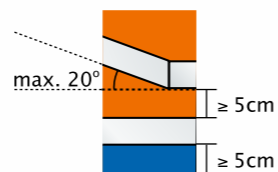
LANGE MOUWEN EN BROEKSPIJPEN:

- + minimaal 2 horizontale reflecterende strepen



REFLECTERENDE STREPEN AFSTANDEN EN HOEKEN

- + Minimale afstand tussen reflecterende strepen: 5 cm
- + Minimale afstand tot de zoom: 5 cm
- + Maximale hoek met de horizontaal lopende strepen: 20°



INSTRUCTIES VOOR DE DRAGER

Jassen moeten gesloten gedragen worden, de reflecterende delen aan de broek mogen niet worden bedekt door laarzen.

VERONTREINIGING, VEROUDERING

Volgens het wegverkeersreglement mag High Vis kleding niet worden gedragen als de zichtbaarheid wordt beperkt door verontreiniging, veroudering of het verlies van reflectie. Dit moet na iedere wasbeurt, voor ieder gebruik worden gecontroleerd.

HIGH VISIBILITY TWEË KLEUREN



rug met stretch

zijzakken

bandverstelling

Reflectie streep 7 cm breed

EMBLEMEN

20471

11611

11612

1149-5

61482-2

13034

343

HIGH VISIBILITY TWEË KLEUREN



Jack + Broek/Amerikaanse overall



430
high vis oranje
grijs



929
high vis oranje
marine



427
high vis oranje
groen



460
high vis geel
grijs



911
high vis geel
marine



912
high vis geel
groen



MATERIAAL:
50% polyester / 50% katoen
270 gr/m²
BELEG:
65% polyester / 35% katoen
245 gr/m²

WASVOORSCHRIFT:



JACK

ART. 8704N

MATEN: 44/46 - 64/66
90/94 - 106/110

- + staande kraag
- + voorkant met ritssluiting en drukknopen
- + 2 borstzakken met klep en drukknopen
- + 2 zijzakken
- + 1 telefoonzak aan de binnenkant, lummel, klittenband
- + in de wijde verstelbare manchetten
- + inzetstuk van stretch op de rug voor bewegingsvrijheid en ventilatie
- + romp en mouwen met 2 reflecterende banen en schouders met reflecterende banen(5 cm)
- + boord op de rug met lummels en drukknopen

EMBLEMEN

L



20471



11611



11612



1149-5



61482-2



13034



343



430 high vis oranje grijs
 929 high vis oranje marine
 427 high vis oranje groen
 460 high vis geel grijs
 912 high vis geel groen

430 high vis oranje grijs
 929 high vis oranje marine
 427 high vis oranje groen
 460 high vis geel grijs
 911 high vis geel marine

WERKBROEK

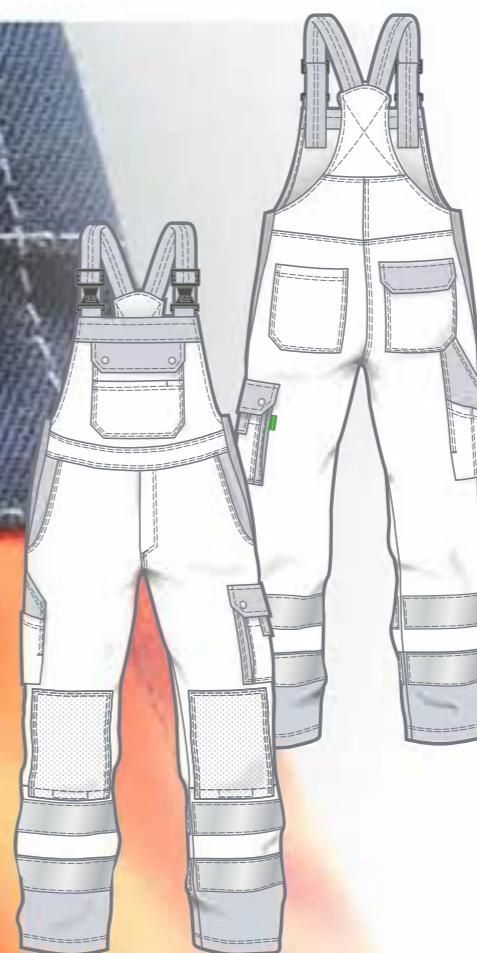
ART. 8705N 777

MATEN: 42 - 66
 94 - 114
 23 - 32

- + 6 riemlussen
- + tailleband achter met elastiek
- + sluiting met jeansknoop
- + 2 zijzakken
- + 2 achterzakken, rechts met klep en afgedekte drukknopen
- + 1 duimstokzak + opgezette zak met onderverdeling
- + 1 dijbeenzak (harmonica) met klep en drukknopen + telefoonzak (harmonica) met lummel en klittenband
- + gulp met ritssluiting
- + knie versteviging met opening voor kniebeschermers van zeer sterk polyester
- + pijpen met 2 reflecterende banen (7 cm breed)



911 high vis geel marine



912 high vis geel groen

AMERIKAANSE OVERALL

ART. 8706N 777

MATEN: 42 - 66
 94 - 114
 23 - 32

- + verstelbare elastische schouderbanden met fixlock-gespen
- + hoog rugdeel
- + inzetstukken van stretch aan de zijkant
- + 1 borstzak met klep en drukknopen + opgezette zak met pennenvakje
- + 1 binnenzak met ritssluiting
- + 2 zijzakken
- + 2 achterzakken, rechts met klep en verdeckte drukknopen
- + 1 duimstokzak + opgezette zak met onderverdeling
- + 1 dijbeenzak (harmonica) met klep en drukknopen + telefoonzak (harmonica) met riempje en klittenband
- + gulp met ritssluiting
- + knie versteviging met opening voor kniebeschermers van sterk polyester
- + pijpen met 2 reflecterende banen (7 cm breed)

HIGH VISIBILITY
 TWEE KLEUREN

270gr/m²

MATERIAAL:

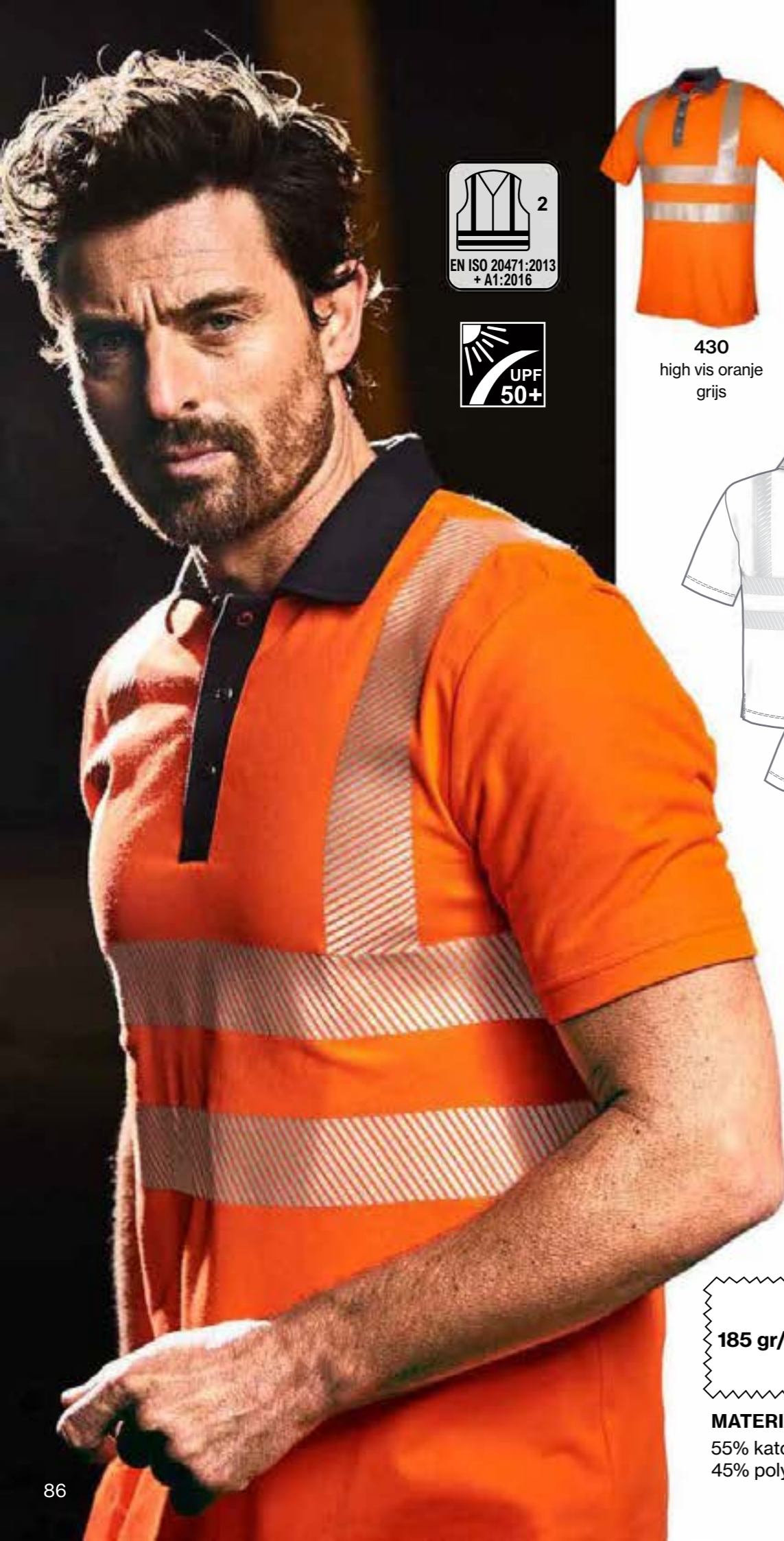
50% polyester / 50% katoen

BELEG:

65% polyester / 35% katoen
 245 gr/m²

WASVOORSCHRIFT:





430
high vis oranje
grijs



460
high vis geel
grijs



POLO

ART. 8777

MATEN: XS - 3XL

- + UV-bescherming 50+
- + polokraag met drukknopen
- + korte mouwen
- + zijsplitten

185 gr/m²

MATERIAAL:
55% katoen
45% polyester, Piqué

WASVOORSCHRIFT:



HIGH VISIBILITY



911
high vis geel
marine



BODYWARMER

twee kleuren

ART. 8780

MATEN: XS - 4XL

- + doorgestikte padding
- + staande kraag
- + ritssluiting
- + 1 borstzak links met klep en drukknopen
- + 1 borstzak rechts (harmonica) met lummel en klittenband + pennenzakje
- + 1 borstzak aan de binnenkant met drukknop
- + 2 zijzakken
- + romp met 2 reflecterende banen 5 cm breed, schouders met reflecterende banen 5 cm breed



929
high vis oranje
marine



035
high vis geel



072
high vis oranje



240 gr/m²
+
150 gr/m²

MATERIAAL:
70% polyester
30% katoen
PADDING:
100% polyester

WASVOORSCHRIFT:



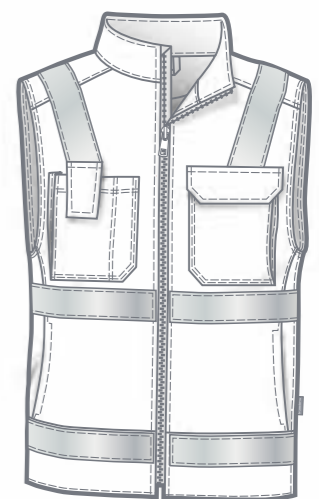
BODYWARMER

één kleur

ART. 8779

MATEN: XS - 4XL

- + doorgestikte padding
- + staande kraag
- + ritssluiting
- + 1 borstzak links met klep en drukknopen
- + 1 borstzak rechts (harmonica) met lummel en klittenband + pennenzakje
- + 1 borstzak aan de binnenkant met drukknop
- + 2 zijzakken
- + romp met 2 reflecterende banen 5 cm breed, schouders met reflecterende banen 5 cm breed



EMBLEMEN

M

20471

11611

11612

1149-5

61482-2

13034

343



911
high vis geel
marine



929
high vis oranje
marine



035
high vis geel



072
high vis oranje

SOFTSHELLJACK

twee kleuren

ART. 8773

MATEN: XS - 4XL

- + staande kraag
- + voorkant met ritssluiting
- + 1 borstzak met ritssluiting
- + 2 zijzakken met ritssluiting
- + manchetten aan de achterkant voorzien van elastiek
- + mouwen en romp met 2 reflecterende banen, schouders met 1 reflecterende baan

SOFTSHELLJACK

één kleur

ART. 8772

MATEN: XS - 4XL

- + staande kraag
- + voorkant met ritssluiting
- + 1 borstzak met ritssluiting
- + 2 zijzakken met ritssluiting
- + manchetten aan de achterkant voorzien van elastiek
- + mouwen en romp met 2 reflecterende banen, schouders met 1 reflecterende baan



MATERIAAL:
100% polyester

WASVOORSCHRIFT:



HIGH VISIBILITY SOFTSHELLJACK

EMBLEMEN

N

20471

11611

11612

1149-5

61482-2

13034

343



HIGH VISIBILITY FLEECE JACK



035
high vis geel



072
high vis oranje

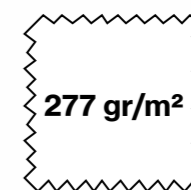


FLEECE JACK

ART. 8707

MATEN: XS (40/42) - 4XL (68/70)
S-L (90/94) - XL-L (114/118)

- + kan in jack 8707 geritst worden als warme voering
- + staande kraag
- + voorkant met ritssluiting
- + 2 zijzakken
- + aan de zijkant 1 binnenzak met ritssluiting
- + verlengde rug



MATERIAAL:
100% polyester

WASVOORSCHRIFT: 

HIGH VISIBILITY WEERJACK



- + ritssluiting met ziperaanhanger
- + regengootje



- + gevoerd
- + binnenzak met ritssluiting



- + mogelijkheid om een patch toe te voegen
- + flap voor het bevestigen van een binnenjas



EMBLEMEN

20471

11

11612

1149-5

61482-2

15034

343

HI VIS VESTE MÉTÉO

N° ART. 8709

TAILLES : XS (40/42) - 4XL (68/70)
S-L (90/94) - XL-L (114/118)

- + Laminé 2 couches
- + Doublé, Veste polaire comme doublure chaude à zipper
- + Col montant avec capuche dans le col, capuche avec bande élastique ajustable
- + Façade avec fermeture éclair et boutons pression + gouttière
- + 2 poches poitrine (à soufflet) avec rabat et fermeture auto-agrippante
- + 2 poches latérales avec rabat et fermeture auto-agrippante
- + 1 poche poitrine intérieure avec fermeture éclair
- + Manchettes ajustables avec languette et fermeture auto-agrippante
- + Ourlet avec bande élastique ajustable
- + Manches et torse avec 2 bandes réfléchissantes, épaules avec 1 bande réfléchissante



035
Hi Vis jaune



072
Hi Vis orange



MATIÈRE :
100% Polyester,
laminé 2 couches

colonne d'eau > 20.000 mm
Résistance de la vapeur d'eau
R_{et} 4,2 m²Pa/W

LAVABLE :



VESTE POLAIRE

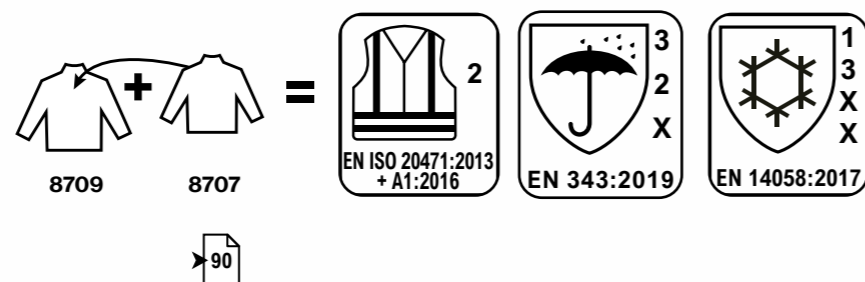
N° ART. 8707

- + Peut être inséré dans la veste météo comme doublure thermique



035
Hi Vis jaune

072
Hi Vis orange



HI VIS
VESTE MÉTÉO

EMBLEMES

20471

11611

11612

1149-5

61482-2

13034

343

EMBLEMEN - MATEN + POSITIES + INKORTEN BROEK

A ECOROVER WELDER

5 mm

③ ①

②

① bijv. 9 x 9 cm
② max. 100 cm², bijv. 20 x 5 cm
③ bijv. 11 x 3 cm

B ECOROVER SAFETY + SAFETY PLUS

5 mm

③ ① ②

① bijv. 9 x 9 cm
② max. 208 cm², bijv. 26 x 8 cm
③ bijv. 11 x 3 cm

C HIGH-VIS-MULTINORM + HIGH-MULTINORM ZWAAR

5 mm

③ ①

②

① max. 81 cm², bijv. 9 x 9 cm
② max. 208 cm², bijv. 26 x 8 cm
③ max. 33 cm², bijv. 11 x 3 cm

D HIGH-VIS-MULTINORM + HIGH-MULTINORM LICHT

5 mm

③ ①

②

① max. 81 cm², bijv. 9 x 9 cm
② max. 100 cm², bijv. 20 x 5 cm
③ max. 33 cm², bijv. 11 x 3 cm

E WEER HIGH-VIS-MULTINORM

① max. 60 cm², bijv. 12 x 5 cm
② max. 27,5 cm², bijv. 11 x 2,5 cm

F GIETERIJ + LASSER ZWAAR + LICHT

5 mm

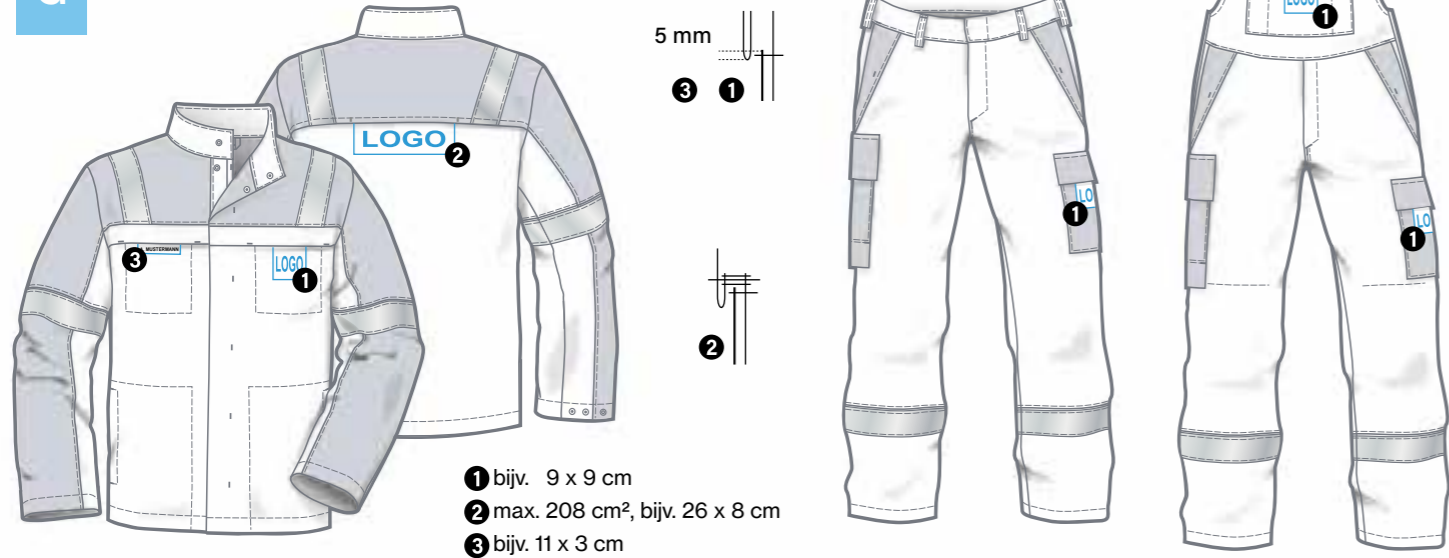
③ ①

②

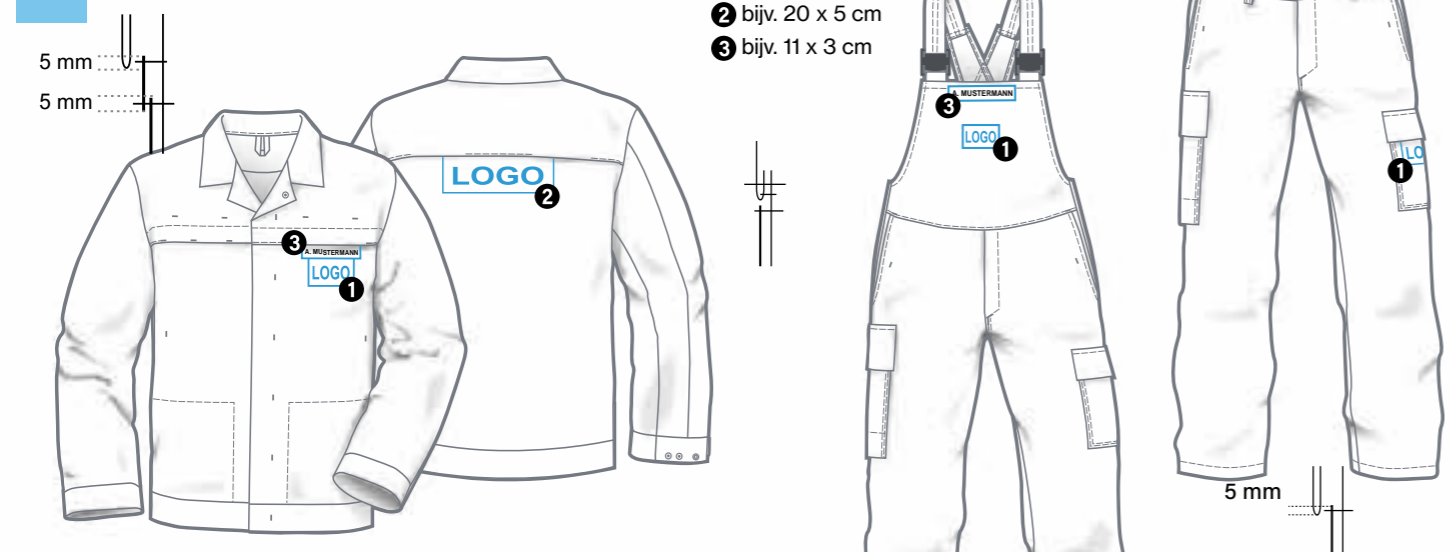
① bijv. 9 x 9 cm
② max. 100 cm², bijv. 20 x 5 cm
③ bijv. 11 x 2,5 cm

EMBLEMEN - MATEN + POSITIES + INKORTEN BROEK

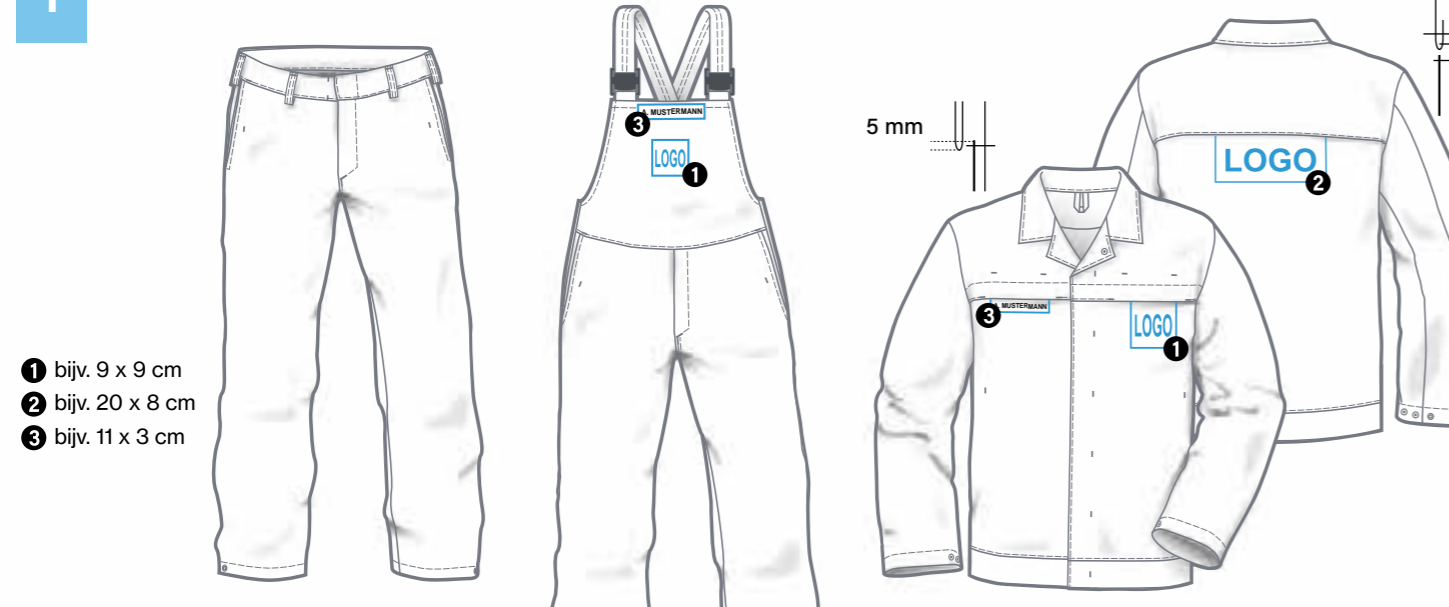
G MULTINORM 1-LAAG + 2-LAAGS



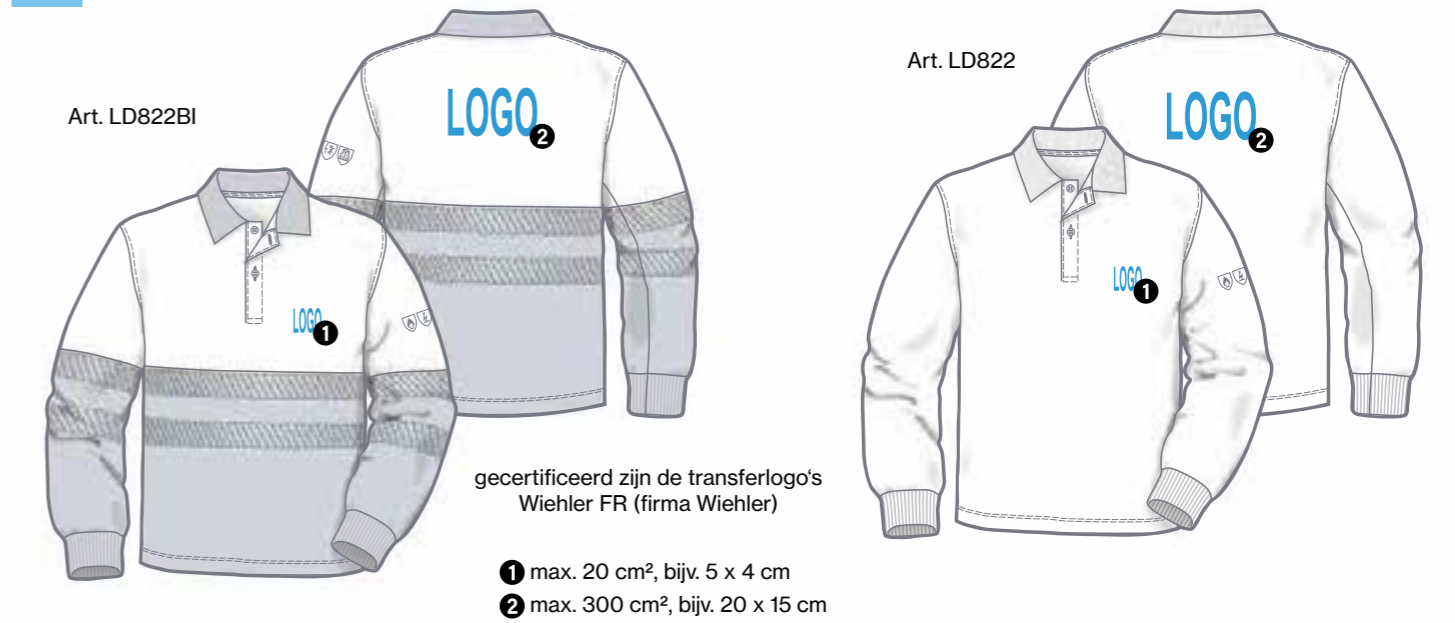
H LASSER KLASSE 1



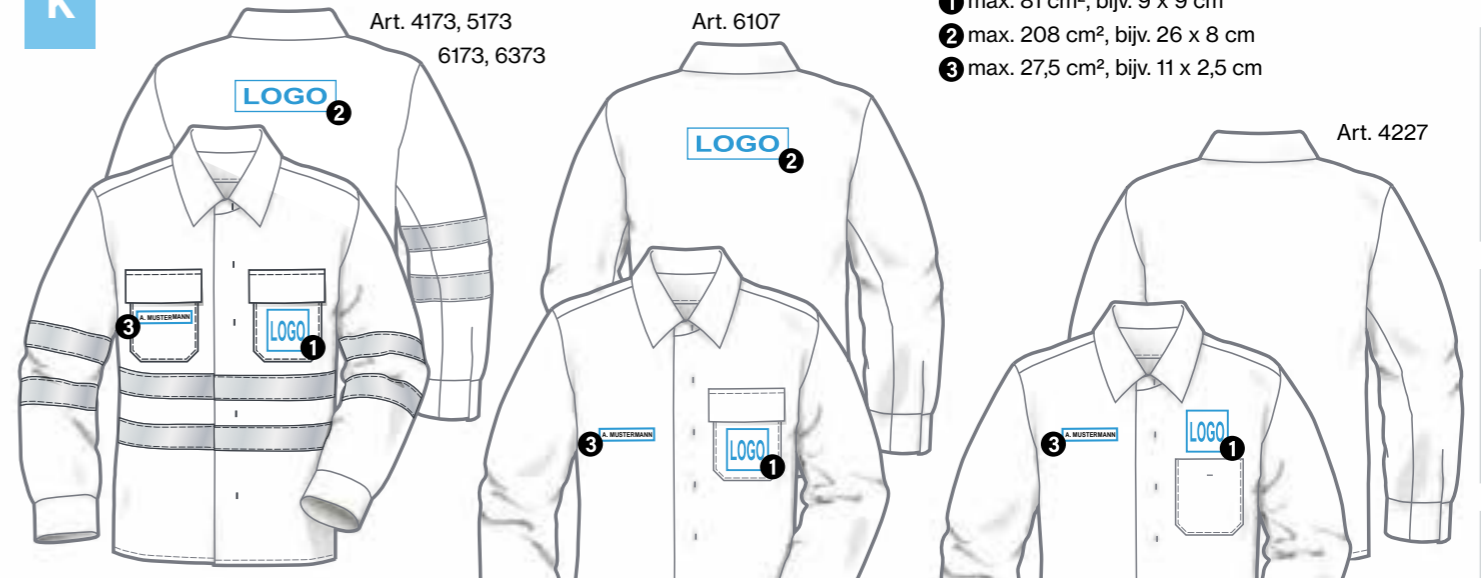
I LASSER KLASSE 2



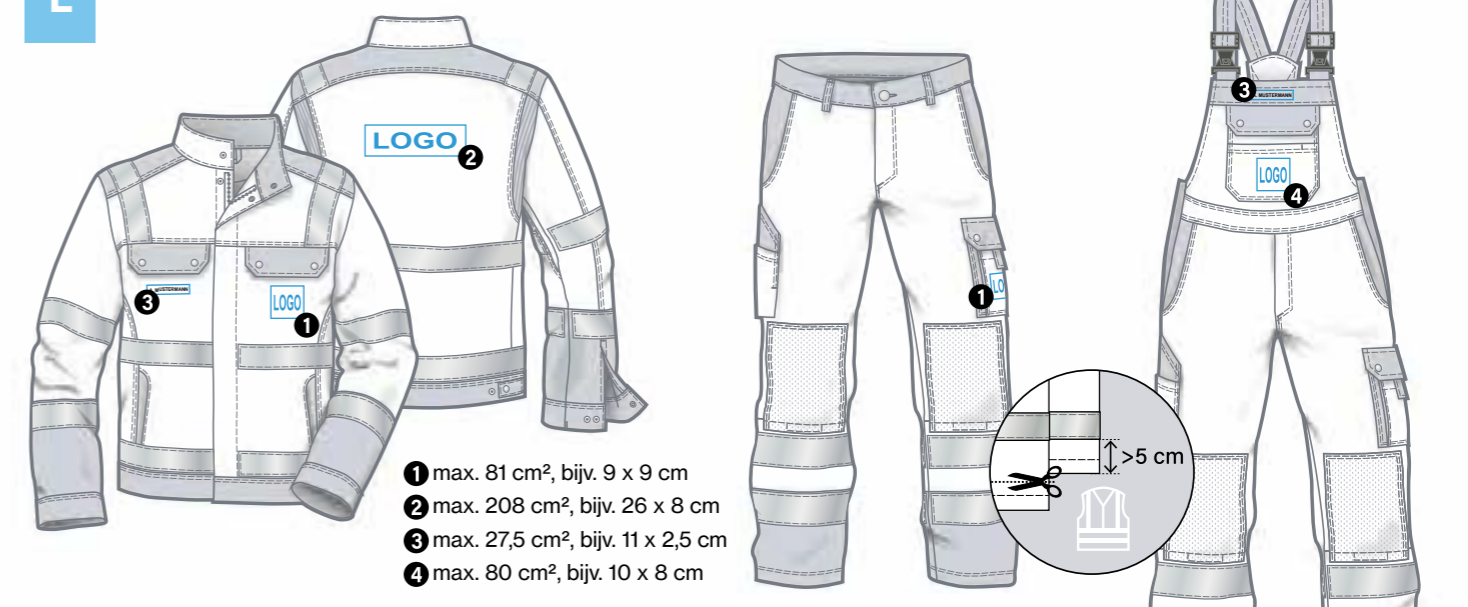
J MULTINORM SHIRTS



K MULTINORM OVERHEMDEN



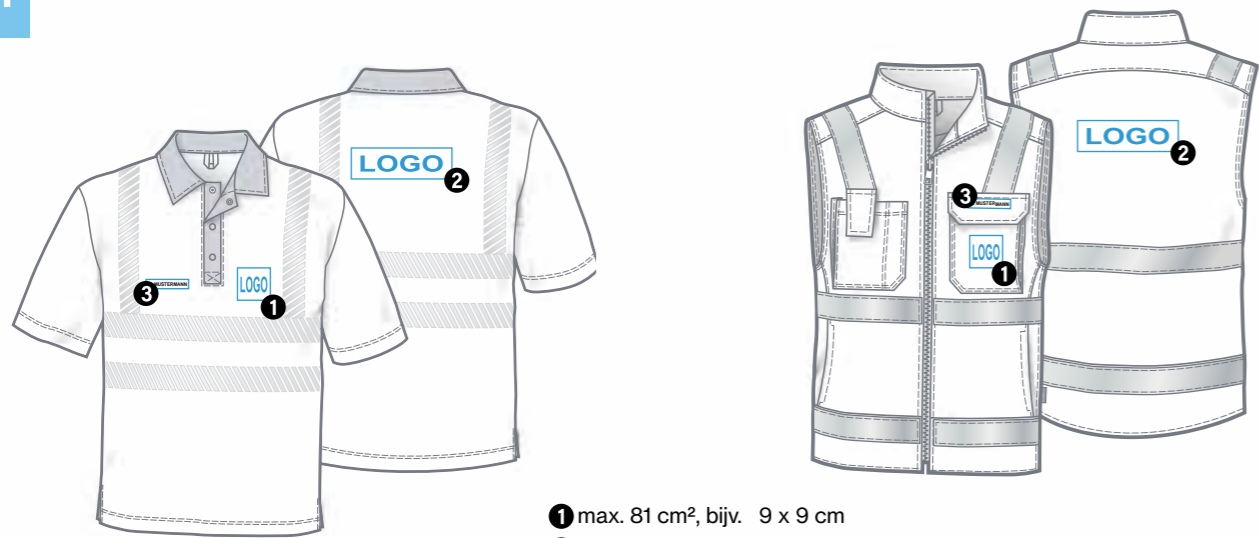
L HIGH VISIBILITY TWEE KLEUREN



EMBLEMEN - MATEN + POSITIES

M

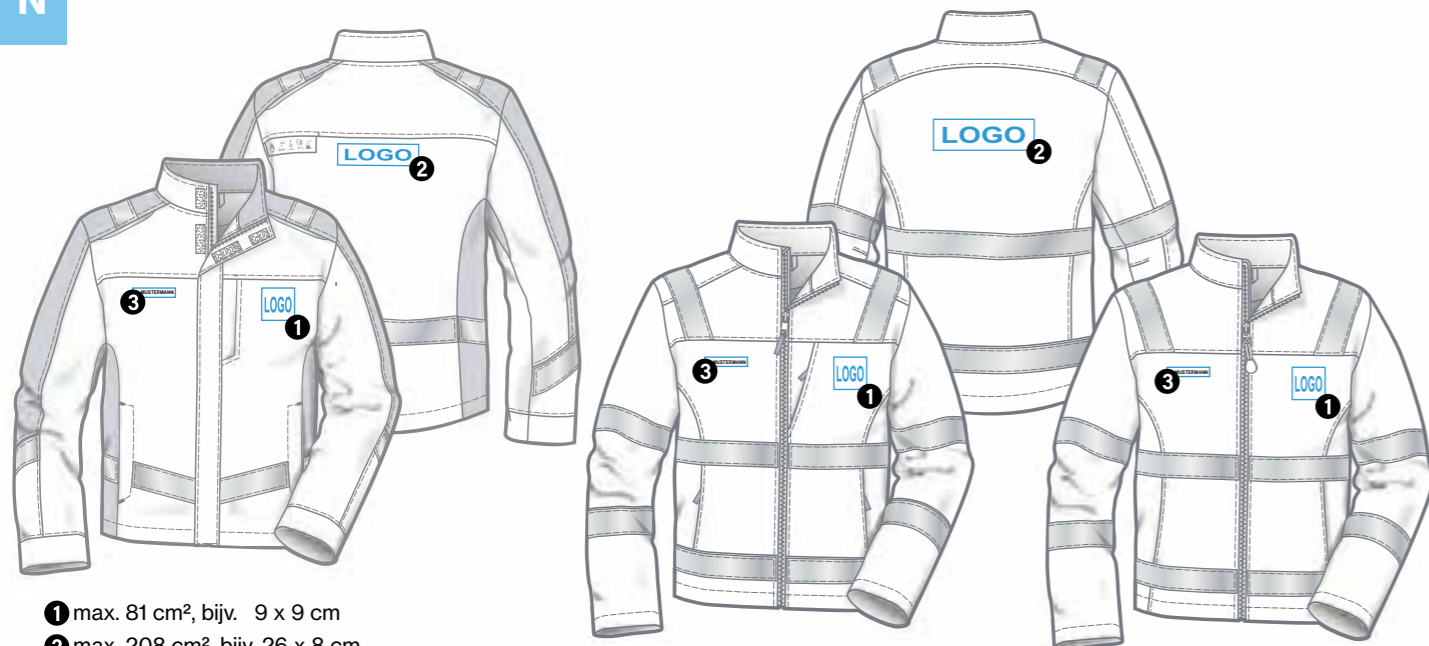
HIGH VIS POLO + BODYWARMER



- 1 max. 81 cm², bijv. 9 x 9 cm
- 2 max. 208 cm², bijv. 26 x 8 cm
- 3 max. 27,5 cm², bijv. 11 x 2,5 cm

N

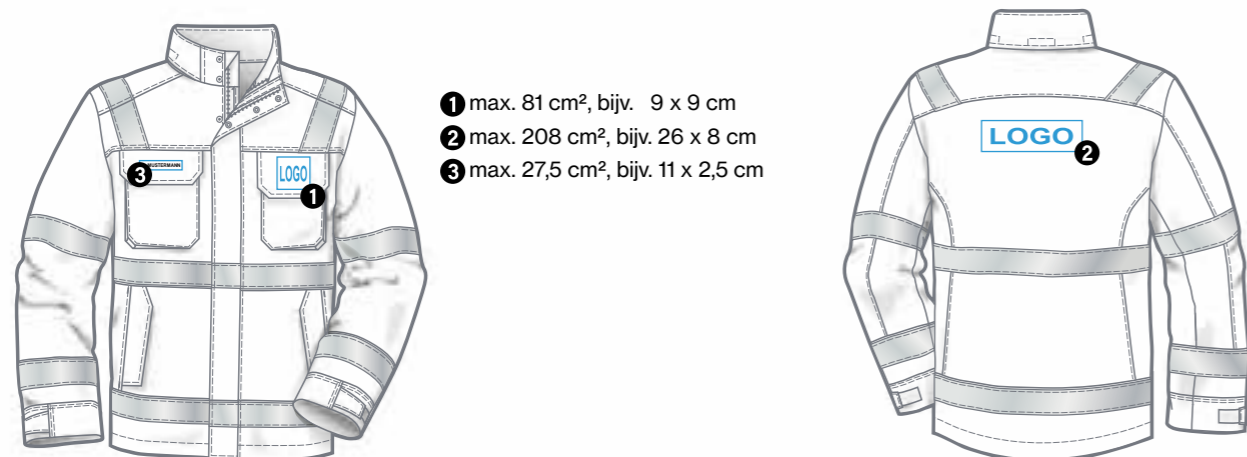
SOFTSHELLJACKS + FLEECE JACKS



- 1 max. 81 cm², bijv. 9 x 9 cm
- 2 max. 208 cm², bijv. 26 x 8 cm
- 3 max. 27,5 cm², bijv. 11 x 2,5 cm

O

HIGH VIS WEER JACK



- 1 max. 81 cm², bijv. 9 x 9 cm
- 2 max. 208 cm², bijv. 26 x 8 cm
- 3 max. 27,5 cm², bijv. 11 x 2,5 cm

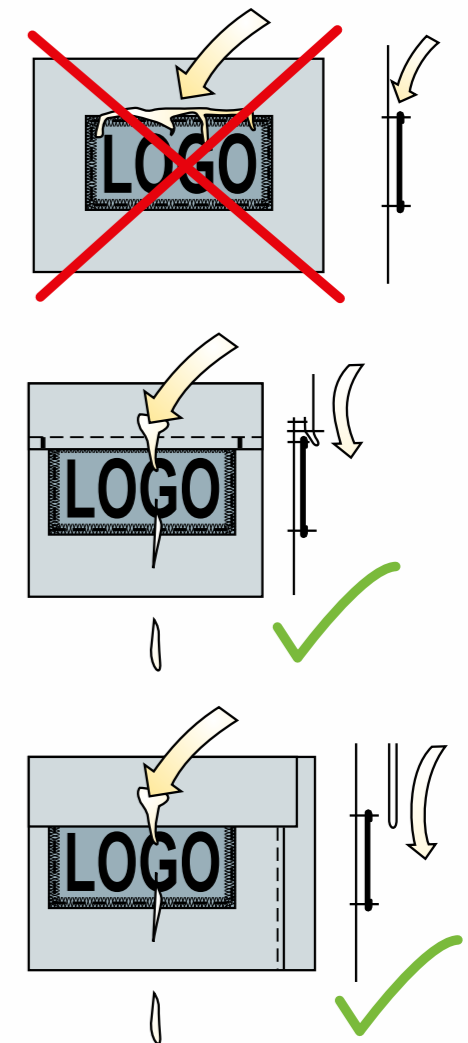
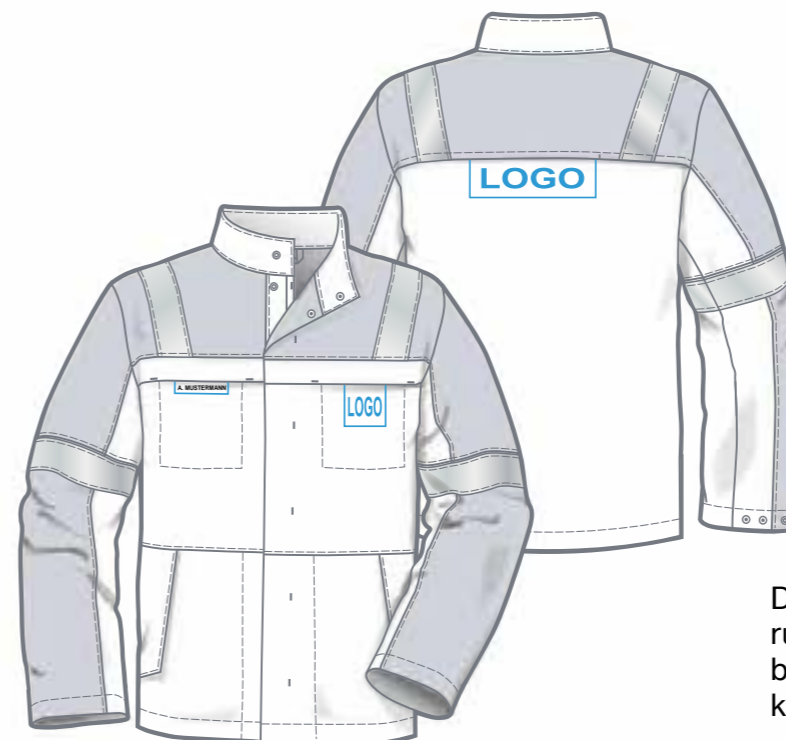
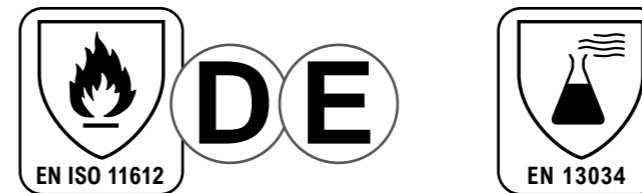
P

MULTINORM FLEECE JACKS



- 1 max. 81 cm², bijv. 9 x 9 cm
- 2 max. 100 cm², bijv. 20 x 5 cm
- 3 max. 33 cm², bijv. 11 x 3 cm

Bevestigen en positioneren van logo's op kledingstukken met normen EN ISO 11612 en EN 13034



De emblemen moeten dakpansgewijs onder de ruggas of de kleppen van de zakken worden bevestigd. Spetters van metaal en chemicaliën kunnen zonder problemen afvloeien.

BORDUURGARENS

ook geschikt voor



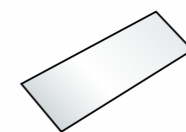
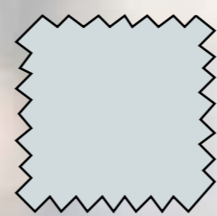
D

Bij norm
EN ISO 11612 - D
vloeibaar aluminium

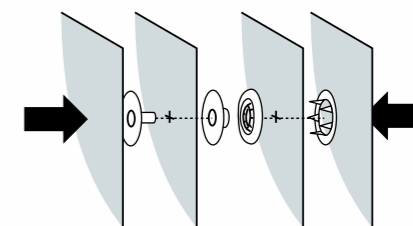
KLEUREN:

wit 001	zachtblauw 079	felgroen 118
lichtgrijs 782	korenblauw 159	middengroen 453
middengrijs 094	marine 039	groen 105
grijs 298	lichtblauw 191	
zwart 000	oranje 172	
geel 573	rood 587	
ecru 002	bordeaux 285	
lichtbeige 336		
khaki 096		
bruin 473		

REPARATIE AANWIJZINGEN



Voor het repareren moeten altijd originele stoffen en onderdelen (garen, reflecterende strepen enz.) worden gebruikt



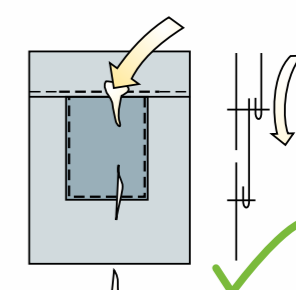
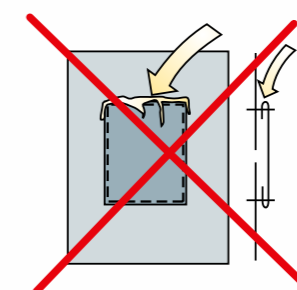
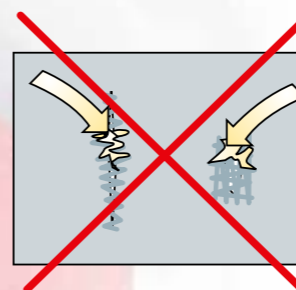
drukknoppen moeten bij een reparatie zoals op het origineel worden bevestigd (bijv. naar buiten en binnen afgedekt zoals op de afbeelding)



DE

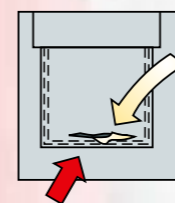
Bij norm
EN ISO 11612 - D, E
vloeibaar aluminium, ijzer

Reparatie van scheuren en gaten is niet toegestaan - applicaties moeten zijn gemaakt van de originele stof en dakpansgewijs worden bevestigd.

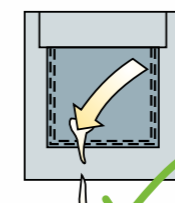


Voorbeelden van reparaties

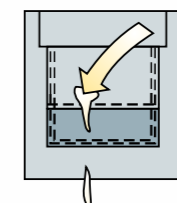
zak



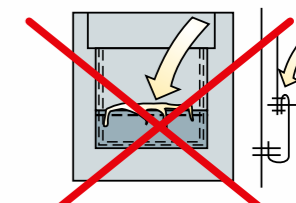
zak is beschadigd hij moet worden gerepareerd



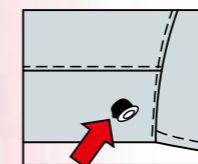
zak compleet nieuw genaaid



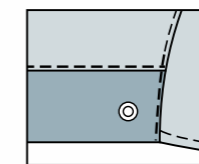
zak nu met deelnaad, onderste deel nieuw, naadtoeslag moet naar boven wijzend worden doorgestikt



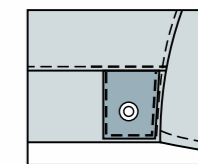
manchetten



drukknoop is eraf hij moet worden gerepareerd



boord compleet nieuw genaaid



boord met beleg dat in de naad wordt vastgenaaid

EMBLEMEN

20471

11611

11612

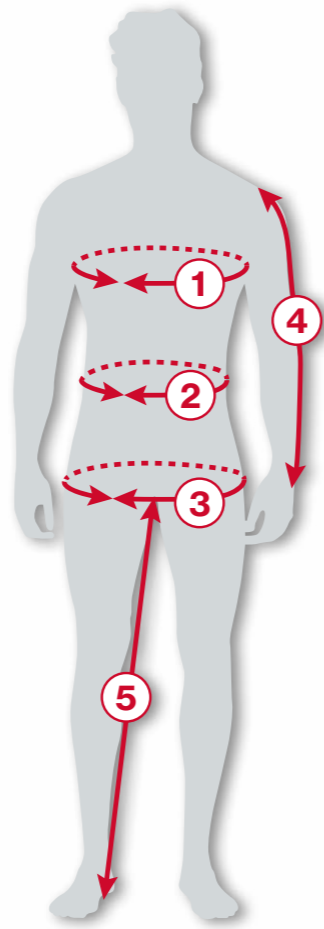
1149-5

61482-2

13034

343

LICHAAMSAFMETINGEN IN CM



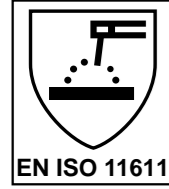
HEREN		Dubbele maten + enkele maten															
		XS		S		M		L		XL		2XL		3XL		4XL	
		40	42	44	46	48	50	52	54	56	58	60	62	64	66	68	70
1	Borstomvang	80	84	88	92	96	100	104	108	112	116	120	124	128	132	136	140
2	Tailleomvang	68	72	76	80	84	88	92	96	100	106	112	118	124	130	136	142
3	Heupomvang	88	92	96	100	104	108	112	116	120	124	128	132	136	140	144	148
4	Mouwlengte	59	61	62	63	64	65	66	67	68	69	70	71	72	73	74	75
5	Binnenbeenlengte	72	74	76	77	78	79	80	81	82	83	84	84	84	84	84	84
LENGTE MATEN		XS-L		S-L		M-L		L-L		XL-L		net als normale maten 1 - 3 afmetingen					
		82	86	90	94	98	102	106	110	114	118						
4	Mouwlengte	63	65	66	67	68	69	70	71	72	73						
5	Binnenbeenlengte	76	78	80	81	82	83	84	85	86	87						
KORTE MATEN		XS-K		S-K		M-K		L-K		XL-K		2XL-K		3XL-K			
		20	21	22	23	24	25	26	27	28	29	30	31	32	33		
4	Mouwlengte	57	59	60	61	62	63	64	65	66	67	68	69	70	71		
5	Binnenbeenlengte	67	69	71	72	73	74	75	76	77	78	79	79	79	79		

		Omrekeningstabel maten															
HEREN		XS		S		M		L		XL		2XL		3XL		4XL	
		40	42	44	46	48	50	52	54	56	58	60	62	64	66	68	70
DAMES		34	36	38	40	42	44	46	48	50	52	54	56	58			

MATEN + AFMETINGEN



DIN EN ISO 11611



Beschermende kleding voor gebruik bij lassen en verwante werkzaamheden

De beschermende kleding is ervoor bedoeld dat de drager wordt beschermd tegen lasspatters (kleine spatters gesmolten metaal), kortstondig contact met vlammen en stralingswarmte van de lichtboog. De kleding biedt een elektrische isolatie tot op bepaalde hoogte onder gebruikelijke lasomstandigheden tegen elektrische leiders die onder gelijkspanning tot ongeveer 100V staan.

Deze norm legt twee klassen met prestatie-eisen vast, waarbij klasse 1 de lagere en klasse 2 de hogere klasse is.

- **Klasse 1** beschermt tegen minder gevaarlijke lasprocessen en werksituaties met weinig lasspatters en lage warmtestraling.
- **Klasse 2** beschermt tegen meer gevaarlijke lasprocessen en werksituaties met meer lasspatters en sterkere warmtestraling.

Prestatie-eisen - kleding

- Geen elektrisch geleidende verbinding tussen binnen- en buitenkant van de kleding bv. door sluitingen van metaal.
- Beschermende jassen moeten de tailleband van de werkbroek in iedere lichaamshouding en -beweging min. 20 cm overlappend afdekken.
- Sluitingen mogen geen plooiën of zakken vormen waarin metalen spatters kunnen blijven liggen.
- Buitenzakken moeten afgesloten kunnen worden met een klep die min. 20 mm breder moet zijn dan de opening van de zak.
- Zijzakken onder de taille (zonder klep) mogen max. 10° boven de zijnaad naar voren steken.
- Sluitingen van manchetten en voor het instellen van de breedte en de daardoor ontstane plooiën moeten zich aan de onderkant van de manchetten bevinden.
- Broeken mogen geen plooiën of omslagen naar buiten hebben.

Ieder materiaal, evenals naden en applicaties (bv. emblemen) moet voldoen aan de eisen van de begrensde vlamverspreiding conform ISO 15025 proces A of proces B. Meer eisen zijn de bestendigheid tegen spatters gesmolten staal, tegen warmtestraling en UV-straling conform de betreffende beschermende klassen.

De bescherming van de kleding gaat verloren als deze wordt verontreinigd met zeer onvlambare stoffen. Ook een verhoogd zuurstofgehalte in de lucht verlaagt de bescherming tegen ontvlaming.

De isolerende werking van de kleding tegen elektrische stroom wordt lager zodra deze wordt belemmerd door water, vocht of zweet.

Toepassingsgebieden (voorbeelden)

Machine-industrie, werften, papierverwerking, automobiellandbouw, reparatiebedrijven, handwerkbedrijven, openbare nutsbedrijven.

DIN EN ISO 11612



Beschermde kleding - kleding voor bescherming tegen hitte en vlammen

Deze norm legt de prestatie-eisen vast voor kleding van flexibele materialen ter bescherming van personen tegen hitte en vlammen die een breed toepassingsgebied heeft. De meeste in deze norm genoemde gevaren worden ingedeeld in 3 vermogensklassen per gevaarssoort.

- Klasse 1: de blootstelling aan een gering waarneembaar risico
- Klasse 2: de blootstelling aan een gemiddeld waarneembaar risico
- Klasse 3: de blootstelling aan een hoog waarneembaar risico

Prestatie-eisen:

De kleding moet voldoen aan de eisen aan de begrensde vlamverspreiding en minimaal één andere eis.

Begrensde vlamverspreiding (codeletter A1 en/of A2)

Het materiaal mag niet naar de boven- of zijanten doorbranden. Er mogen geen gaten of brandende/smeltende druppels ontstaan. Nabrand- en nagloeitijd maximaal 2 seconden.

Convectieve warmte (codeletter B1 - B3)

Er wordt gecontroleerd in welke tijd de temperatuur aan de achterkant van het materiaal met 24°C is gestegen (komt overeen met verbrandingen 2e-graads).

Warmtestraling (codeletter C1 - C4)

Het materiaal wordt blootgesteld aan een warmtestraling van 20 kW/m² en de duur tot een verbranding 2e-graads wordt getest. Vermogensklassen C1: 7 - 20s t/m C4: > 95s

Spatters gesmolten aluminium (codeletter D1 - D3)

Spatters gesmolten ijzer (codeletter E1 - E3)

Overeenkomstig de betreffende klasse (bv. D1: 100 - 200g of E1: 60 - 120g) wordt heet gesmolten aluminium of ijzer op de stof gedaan. Een PVC-folie die daaronder ligt en de huid simuleert, mag niet beschadigd worden.

Contactwarmte (codeletter F1 - F3)

Het materiaal wordt blootgesteld aan een contactwarmte van min. 250°C. Er moet min. de vermogensklasse 1 worden bereikt (bv. F1: 5 - 10s).

Beschermende jassen moeten de tailleband van de werkbroek in iedere lichaamshouding en -beweging min. 20 cm overlappend afdekken.

Bij prestatie-eisen overeenkomstig de codeletters **D** en **E** ter bescherming tegen gesmolten metaal, moeten de volgende extra kenmerken aanwezig zijn:

- Mouwen en broekspijpen mogen geen omslagen hebben.
- Buitenzakken moeten afgesloten kunnen worden met een klep die 20 mm breder moet zijn dan de opening van de zak.
- Zijzakken onder de taille (zonder klep) mogen max. 10° boven de zijnaad naar voren steken.
- Aan de buitenkant liggende zakken moeten volledig zijn gemaakt van materialen die de indicatie (A t/m F) en het gelijke niveau van deze indicaties hebben als de rest van de kleding.
- Overlappende naden aan de buitenkant van de kleding moeten omlaag wijzen en over elkaar sluiten.
- Sluitingen van manchetten en voor het instellen van de breedte en de daardoor ontstane plooiën moeten zich aan de onderkant van de manchetten bevinden.
- Kraag-/halsopeningen moeten hoog kunnen worden gesloten.
- Afsluitbare zijsplitjes moeten afgedekt zijn.

De beschermende kleding moet regelmatig worden gecontroleerd op vlekken of beschadigingen omdat deze het vlamvertragend effect kunnen beperken of zelfs opheffen. Beschadigde beschermende kleding moet worden verwijderd.

Het bevestigen van applicaties (bijv. kentekens) is slechts beperkt mogelijk. Alle gebruikte middelen, met name garens en sluitingen moeten voldoen aan de eisen aan de indicaties (A t/m F) en hetzelfde niveau van deze indicaties hebben als de rest van de kleding. Dit geldt met name voor het borduurgaren. De bovenste naden van de applicaties moeten afgedekt zijn of zich direct onder de overlappende naad bevinden.

Toepassingsgebieden (voorbeelden)

Ijzermelterijen, hoogovenbedrijven, gietrijen, smederijen, walsen, pyrotechnische industrie en openbare nutsbedrijven.

DIN EN 1149-T1-5



Elektrostatische eigenschappen

De norm bevat de testmethodes/eisen voor elektrostatisch afstotende materialen ter vermijding van onvlambare ontladingen.

Deel 1 - oppervlakteweerstand

Testmethode voor stoffen met metalen vezels of metalen draden. De oppervlakteweerstand wordt in Ω berekend. Minimumvoorschriften zie deel 5.

Deel 2 - verticale weerstand

Testmethode voor het meten van de elektrische weerstand door een materiaal.

Deel 3 - ladingverval

Deze testmethode is toepasbaar op alle materialen, inclusief stoffen die volgens de eerste methodes niet konden worden getest (bv. stoffen met carbonvezels). De halfwaardetijd wordt bepaald van een aangebrachte lading t_{50} in seconden en de beschermingsfactor S ($S=1-E_{Rt}/E_{max}$; gemeten veldsterkte met stofmonster: E_{Rt} , zonder stof: E_{max}). Minimumvoorschriften zie deel 5.

Deel 5 - prestatie-eisen aan materiaal en constructie-eisen

- Materiaaleisen - getest conform **EN 1149-1**: De specifieke oppervlakteweerstand moet kleiner dan of gelijk zijn aan $2,5 \times 10^9 \Omega$.
- Materiaaleisen - getest conform **EN 1149-3**: $t_{50} < 4s$ of $S > 0,2$ (halfwaardetijd ladingverval $< 4s$ en beschermingsfactor $> 0,2$)
- Bij materiaal met geleidende draden in een gestreept of geruit patroon mag de afstand tussen de geleidende draden in een richting niet meer dan 10 mm zijn.

Constructie-eisen:

- Elektrostatisch afstotende beschermende kleding moet lichaam, armen en benen met de daaronder gedragen kleding inbegrepen, afdekken. Het is belangrijk dat de betreffende persoon is geaard (bv. door geleidend schoeisel).

Dunne, niet geleidende extra elementen zoals etiketten/emblemen, reflecterende strepen enz. zijn toegestaan mits ze vast zijn bevestigd zodat een volledig of gedeeltelijk loskomen van de extra elementen van de elektrostatisch afstotende kleding wordt voorkomen.

- Geleidende onderdelen (ritssluitingen, knopen enz.) zijn toegestaan mits ze volledig zijn bedekt met afstotend buitenmateriaal als de beschermende kleding wordt gedragen.

Toepassingsgebieden (voorbeelden):

Openbare nutsbedrijven (gas), gasbedrijven, pyrotechnische industrie, reddingsdienst.

EN 61482-2



Beschermende kleding tegen de thermische gevaren van een elektrische lichtboog

Een storende vlamboog is een elektrische lichtboog bij een kortsluiting. Deze duurt meestal niet langer dan een seconde en kan temperaturen bereiken van ruim 10.000°C. Behalve convectieve hitte en spatters vloeibaar metaal ontstaat er een grote hoeveelheid radioactieve warmte die onzichtbaar is voor het menselijk oog en zware verbrandingen 2e- en 3e-graads tot gevolg kan hebben. De optredende drukgolf heeft een grote mechanische verwoestende kracht die muren kan laten instorten.

Prestatie-eisen:

- Materiaal en kledingstukken die moeten beschermen tegen storende vlamboogen moeten een permanente vlambescherming bieden, de drager isoleren tegen hitte en mogen niet smelten. (met uitzondering van kleine gaatjes waarvan de diameter niet groter mag zijn dan 5 mm).
- Ze mogen niet langer dan 5 seconden na het ongeval doorbranden.
- Voorkant en mouwen moeten zo mogelijk een dubbele stoflaag hebben.
- Ze mogen geen designelementen hebben, zoals bv. capuchons waarin energieschokken gevangen kunnen worden.
- Een onderkleding van zwaarontvlambaar materiaal wordt aangeraden.

Het is belangrijk de kleding regelmatig te reinigen om de vlamvertragende eigenschappen niet te laten beperken door verontreinigingen. Daarom worden olie- en waterafstotende uitrustingen aangeraden die regelmatig moeten worden vernieuwd met de onderhoud- en reinigingscycli.

Er worden twee klassen lichtboog onderscheiden:

Klasse 1: lichtboogduur 0,5 s, kortsluitingstroom 4 kA

Klasse 2: lichtboogduur 0,5 s, kortsluitingstroom 7 kA

Toepassingsgebieden (voorbeelden):

Chemische en petrochemische industrie, olieraffinaderijen, staalindustrie, openbare nutsbedrijven, gas- en elektriciteitsbedrijven.

DIN EN 13034



Beschermende kleding tegen vloeibare chemicaliën

Prestatie-eisen aan beschermende kleding die een beperkte bescherming biedt tegen vloeibare chemicaliën (type 6)

Eisen aan het materiaal:

- Schuurbestendigheid: schuurpapiertest met naar onder gerichte kracht van 9 kPa: Klasse 1-6: >10 - >2000 cycli.
- Doorscheurweerstand (trapezium): Klasse 1-5: >10N - >150N
- Scheursterkte: Klasse 1-6: >30N - >1000N
- Doorsteeksterkte: Klasse 1-6: >5N - >50N
- Vloeistofafstotend: Chemicaliën-vloeistofstraal meer dan 10s (zwavelzuur, natriumhydroxide, o-xylene, butaan-1-ol). Bij tenminste een van de chemicaliën moet klasse 3 worden bereikt (afstotingsindex van >95%).
- Weerstand tegen het doordringen van vloeistoffen: Test doordringen van vloeistof (EN 368) Bij tenminste een van de boven genoemde chemicaliën moet klasse 2 worden bereikt (doordringindex van >5%).
- Pak-spraytest: een proefpersoon voert 7 verschillende bewegingen uit (bv. een ladder beklimmen) terwijl wordt getest of de gespreide nevel doordringt - 3 herhalingen.

Eisen aan de kleding:

- De naden moeten voorkomen dat vloeistof door de gestikte gaatjes kan doordringen of door andere componenten van de naad.
- Goede bewegingsvrijheid/draagcomfort met optimale bescherming.
- Aan de buitenkant geen onbeschermd onderdelen zoals zakken, waar vloeibare chemicaliën zich kunnen verzamelen (zakken alleen met klep).

Toepassingsgebieden (voorbeelden):

Chemische industrie, aardolie-industrie, laboratoriumtechniek, transportbedrijven, galvaniseerbedrijven, decontaminatiebedrijven.

DIN EN ISO 20471



zie hoofdstuk High Vis:

Pagina 80

online:

→ Catalogi



→ Instagram



teamdress®
high performance workwear

teamdress Stein
Deutschland GmbH
Brandstücken 27
22549 HAMBURG
GERMANY

Tel.: +49 40 800905-01
E-Mail: info@teamdress.de
Web: www.teamdress.de

de berkel®
finest professional clothing

De Berkel B.V.
Gesinkkampstraat 13
7051 HR VARSSEVELD
NETHERLANDS

Tel.: +31 315 244161
E-Mail: info@deberkel.nl
Web: www.deberkel.nl