

# deberkel®

finest professional clothing

ZORGT VOOR HEN DIE  
ZORG VERLENEN.

Comfortabel, functioneel, hygiënisch, tijdloos – de collectie van De Berkel® voor de zorg.

SUPPORTING



+ Omdat boeren grotere hoeveelheden katoen kunnen verkopen via het Fairtrade-grondstofmodel, openen ze zowel eerlijkere handelsvoorwaarden als nieuwe wegen voor sociale verandering en milieubescherming.

Voor meer informatie op: [www.info.fairtrade.net/sourcing](http://www.info.fairtrade.net/sourcing)



Feels so right

- + lyocell-vezels (TENCEL™) worden gemaakt van hout.
- + milieubewust fabricageproces met meer dan 99% recycling van procesmaterialen in de productiecycclus.
- + absorbeert vocht efficiënter dan katoen, droog gevoel.

TENCEL™ is een merk van Lenzing AG



recPET

- + Het polyester van de stof is gemaakt van gerecyclede PET-flessen.
- + Er worden ca. 30 PET-flessen gerecycled voor een jack en ca. 28 stuks voor een broek.



MADE IN GREEN



STeP



STANDARD 100

OEKO-TEX® STANDARD 100

- + Naleving van wettelijke voorschriften voor chemicaliën die relevant zijn voor textiel
- + Jaarlijkse herevaluatie en verdere ontwikkeling van de vastgestelde grenswaarden en criteria
- + Wereldwijd uniforme en wetenschappelijk onderbouwde testcriteria

Meer informatie op [www.oeko-tex.com/standard-100](http://www.oeko-tex.com/standard-100)

+ teamdress is a member of



green selection

+ onze duurzame collecties



Mitglied im Bündnis für nachhaltige Textilien

Sozial und ökologisch – wir sind auf dem Weg

## INHOUD

4 ARTIKELOVERZICHT

57 ROKKEN

10 JACKS

58 JASSEN

39 BROEKEN

66 MAATTABELLEN

# ARTIKELOVERZICHT



# ARTIKELOVERZICHT

28 CAMILLE

CARMEN



B4305326-001  
100-926-001  
B4306326-884  
B4309325-B91  
B3219325-397  
B3219326-341  
B3870326-410

30 SOLAS

SONIA



3450-698  
3450-039  
3451-039  
3451-419  
3450-419  
3450-344  
3450-881  
3450-022  
3451-022  
3451-487

31 BRUNO

BIBI



1067000-571L  
175-000890L  
1067000-570L  
1067000-577L  
1067000-561L

32 DIETER

DANA



1074000-151L  
1074000-397L  
1766-000970L  
1074000-541L  
1745-000970L  
1074000-181L  
181-000970L  
1074000-969L  
1074000-668L  
899-000970L

★ TOPSELLER

33 DIETER

DEBORA



1078000-619L  
1745-000970L  
1078000-378L  
181-000970L  
1078000-885L  
588-000970L

34 DETLEF

DILIA



1073000-810L  
018-000970L  
1073000-670L  
019-000970L

35 TACO

TRIX



B3482661-180  
081-199662B  
B3482661-098  
B3482661-087

36 SELMA

JETTA



B3506347-653  
B3250328-309

37 SHIRLEY

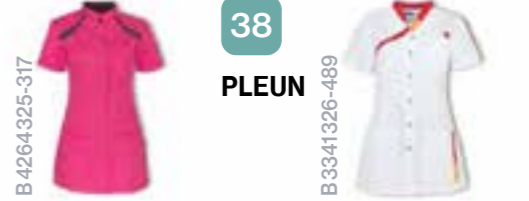
RINA



B3747323-001  
B3626326-001  
B3626326-B70

38 TULA

PLEUN



B4264325-317  
B3341326-489



42 CASPER

CARO



7774-001  
100-000000  
7770-611  
7770-611

42 CALEB

CARISSA



7773-690

42 CHRIS

CARLA



7775-617  
7775-405  
7772-617  
7772-405

44 HEINZ

FONS



7761-001  
7760-001  
7760-039  
7760-898

45 JANA

JANICE



7776-001  
7907-001

NIEUW

46 TJITSKE

THEA



B7110323-001

46 TOOSKE

THOR



B7443323-001  
B7446323-B71

47

THOR



B7071323-001  
B6117323-B82  
B7612323-001

# ARTIKELOVERZICHT

47  
THEO



48 HILMAR  
HIDDA



58 AMBER



62 HELMUT  
59 HILDA



★ TOPSELLER

49  
TINY



50  
ODILIA



50  
HERMA



51  
RENATE



51  
NADINE



62 BREGT  
59 BRENDA



62 DEVON  
59 DOREEN



52  
MILLY



52  
NORA



53  
ODINA



54  
ODIN



54  
TRUDO



60  
ANNA



60 AGNES  
ANNET



56  
HEIKO



56  
MAX



57  
ODESSA



57 NENA



63 NARVIK  
HAMAR



63  
CARL



64  
OSLO



## FENNA - DAMESJACK

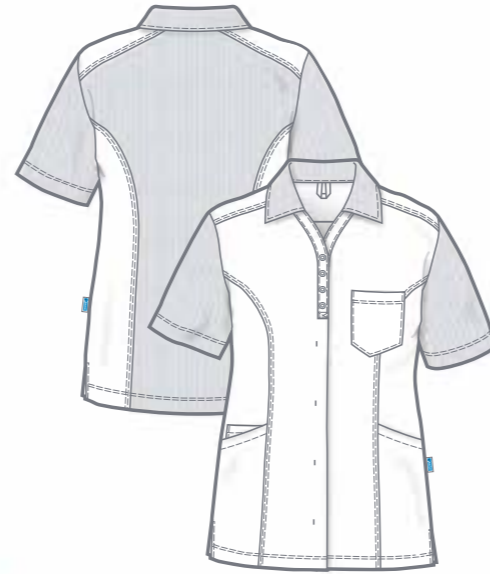
met piqué

**MATEN:** 34 - 58

- + Lengte rug maat 42: 70,5 cm
- + V-hals met kraag
- + rug + mouwen van stretchstof
- + half blinde drukknopsluiting
- + korte mouw
- + 1 borstzak
- + 2 zijzakken met sleutellus, rechts met telefoonzak
- + zijspalten



3457-611  
marine



3457-898  
antraciet



3457-284  
bordeaux



3458-611  
marine



3458-898  
antraciet



3458-284  
bordeaux

## FELIX UNISEX JACK

met piqué

**MATEN:** XS - 4XL

- + Lengte rug maat L: 75,5 cm
- + polokraag, rug + mouwen van stretchstof
- + half blinde drukknopsluiting
- + korte mouw
- + 1 borstzak met penopening
- + 2 zijzakken met sleutellus, rechts met telefoonzak
- + zijspalten

**MATERIAAL:** 67% polyester / 33% katoen  
190 gr/m<sup>2</sup>

**BELEG:** 55% katoen / 45% polyester  
185 gr/m<sup>2</sup>, Piqué

**WASVOORSCHRIFT:**



# JACKS



1058-029  
petrol

## FIONA DAMESHES

**MATEN:** 34 - 58

- + Lengte rug maat 42: 70,5 cm
- + V-hals met drukknopen
- + korte mouw
- + 1 borstzak
- + 2 zijzakken
- + zijsplitten



1058-284  
bordeaux



1058-690  
olijfgroen



1057-284  
bordeaux



1057-690  
olijfgroen



1057-029  
petrol

## FALCO UNISEX HES

**MATEN:** XS - 4XL

- + Lengte rug maat L: 75,5 cm
- + ronde hals
- + korte mouw
- + 1 borstzak
- + 2 zijzakken
- + zijsplitten

**MATERIAAL:** 55% katoen / 45% polyester  
185 gr/m<sup>2</sup>, Piqué

**BELEG:** 67% polyester / 33% katoen  
190 gr/m<sup>2</sup>

**WASVOORSCHRIFT:**



## KRISTEL DAMESJACK

**MATEN:** XS - 2XL

- + Lengte rug maat L: 73,5 cm
- + opstaande boord
- + drukknopsluiting
- + korte mouw
- + 1 borstzak
- + 2 zijzakken binnen met sleutellus, rechts met telefoonzak
- + zijsplitten



**B4618-370**  
wit  
groen



**B4618-804**  
wit  
marine



**B4618-873**  
wit  
fuchsia



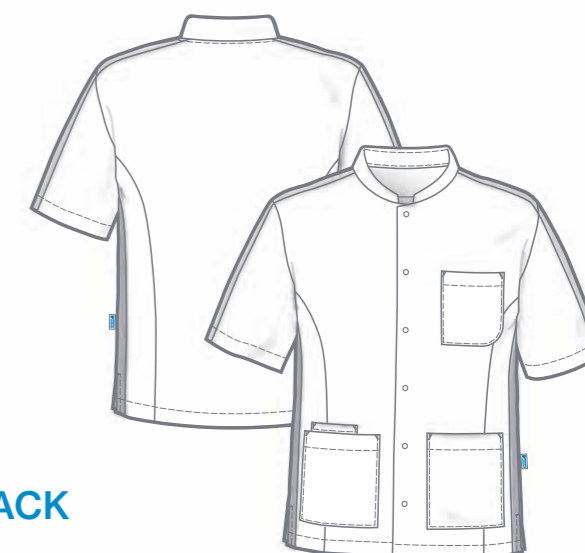
**B1808-804**  
wit  
marine



**B1808-873**  
wit  
fuchsia



**B1808-370**  
wit  
groen



## KENT UNISEX JACK

**MATEN:** XS - 2XL

- + Lengte rug maat L: 76,5 cm
- + opstaande boord
- + drukknopsluiting
- + korte mouw
- + 1 borstzak
- + 2 zijzakken binnen met sleutellus, rechts met telefoonzak
- + zijsplitten

**MATERIAAL:** 65% polyester  
35% katoen  
215 gr/m<sup>2</sup>

**WASVOORSCHRIFT:**







**B4619-802**  
wit/lichtblauw



Flex Fit mouwen  
met stretch



**B1809-802**  
wit/lichtblauw

**MATERIAAL:** 65% polyester  
35% katoen  
215 gr/m<sup>2</sup>

**WASVOORSCHRIFT:**



## FLEUR DAMESJACK

**MATEN:** XS - 2XL

- + Lengte rug maat L: 74,5 cm
- + opstaande boord
- + verdekte drukknopsluiting
- + korte mouwen met stretch inzetstukken voor meer bewegingsvrijheid
- + 1 borstzak
- + 2 zijzakken binnen met sleutellus, rechts met telefoonzak
- + zijspalten



**B4620-001**  
wit



**B4619-811**  
wit/aqua



**B4619-805**  
wit/roze



**B4619-468**  
lichtblauw/marine



**B1810-001**  
wit



**B1809-811**  
wit/aqua



**B1809-805**  
wit/roze



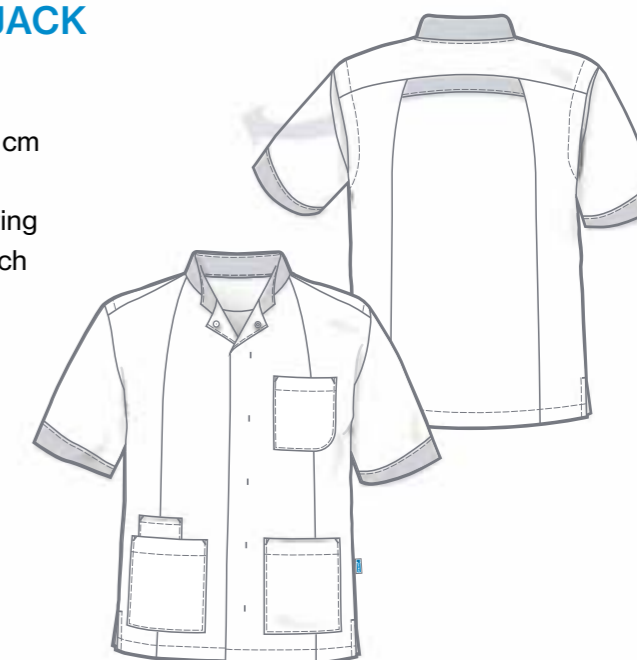
**B1809-468**  
lichtblauw/marine

## FLORIS - UNISEX JACK

**MATEN:** XS - 2XL

- + Lengte rug maat L: 73,5 cm
- + opstaande boord
- + verdekte drukknopsluiting
- + korte mouwen met stretch inzetstukken voor meer bewegingsvrijheid
- + 1 borstzak
- + 2 zijzakken binnen met sleutellus, telefoonzak
- + zijspalten

wit      gekleurd





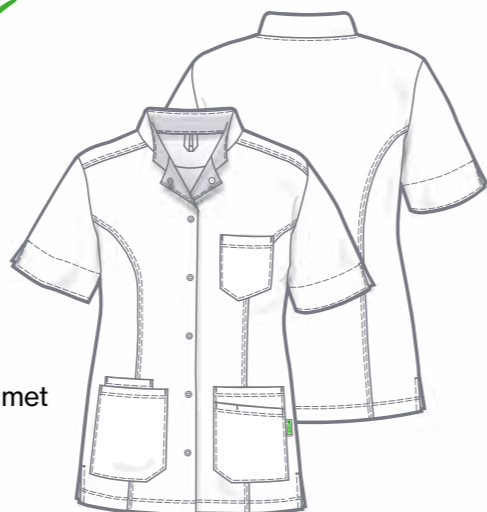
3456-541  
marine  
turquoise

## RITA DAMESJACK



**MATEN:** 34 - 58

- + Lengte rug maat 42: 71,5 cm
- + opstaande boord
- + drukknopsluiting
- + korte mouwen met splitje
- + 1 borstzak
- + 2 zijzakken met sleutellus, rechts met telefoonzak, links met opgezette zak + penopening
- + zijspalten



3456-641  
turquoise  
marine



3456-461  
anijsgroen  
antraciet



3456-882  
lavendel  
cassis



3456-897  
antraciet  
anijsgroen



3456-780  
cassis  
lavendel



3455-541  
marine  
turquoise

## REMKO UNISEX JACK



**MATEN:** XS - 4XL

- + Lengte rug maat L: 78,5 cm
- + opstaande boord
- + drukknopsluiting
- + korte mouwen met splitje
- + 1 borstzak
- + 2 zijzakken met sleutellus, rechts met telefoonzak, links met opgezette zak + penopening
- + zijspalten



3455-897  
antraciet  
anijsgroen



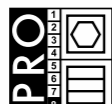
3455-780  
cassis  
lavendel



Feels so right

**MATERIAAL:** 50% lyocell (Tencel™)  
50% polyester  
195 gr/m<sup>2</sup>

**WASVOORSCHRIFT:**





**JILL  
DAMESJACK**

Lengte rug maat L: 73,5 cm

**MATEN:** XS - 2XL

- + opstaande boord
- + drukknopsluiting
- + korte mouwen met splitje
- + 1 borstzak
- + 2 zijzakken, rechts met telefoonzak
- + zijspalten

**JILL**  
B4312326-670  
wit/azuurblauw

★ **TOPSELLER**



**JILLIAN  
DAMESJACK**

Lengte rug maat L: 63,5 cm

**MATEN:** XS - 2XL

- + opstaande boord
- + drukknopsluiting
- + korte mouwen met splitje
- + 1 borstzak
- + 2 zijzakken, rechts met telefoonzak
- + zijspalten



B3476325-B91  
azuurblauw

B3476325-B61  
blauw

B3470326-001  
wit

**JILLIAN**  
B3475326-670  
wit/azuurblauw



B4310326-001 wit  
B4311326-237 wit/blauw  
B3807326-148 wit/paars  
B3809326-167 wit/fuchsia  
B3806326-874 wit/koraal  
B4314326-147 wit/taupe  
B4313326-366 wit/kiwigroen



B4315347-B26 taupe  
B4315325-B39 kiwigroen  
B4315325-B91 azuurblauw  
B4315325-B61 blauw  
B4315326-B43 paars  
B4315325-B34 fuchsia  
B4315326-B27 koraal



B1612326-001 wit  
B1613326-237 wit/blauw



**JAIMY**  
B1614326-670  
wit/azuurblauw



B1616326-147 wit/taupe  
B1615326-370 wit/kiwigroen

**JAIMY  
UNISEX JACK**

**MATEN:** XS - 2XL

- + Lengte rug maat L: 76,5 cm
- + opstaande boord
- + drukknopsluiting
- + korte mouw
- + 1 borstzak
- + 2 zijzakken, rechts met telefoonzak
- + zijspalten



B1617325-B91  
azuurblauw

B1617325-B61  
blauw



**MATERIAAL:** 65% polyester  
35% katoen  
215 gr/m<sup>2</sup>

**WASVOORSCHRIFT:**





## LIVIA DAMESJACK

MATEN: XS - 2XL

- + Lengte rug maat L: 73,5 cm
- + opstaande boord
- + drukknopsluiting
- + korte mouwen met splitje
- + 1 borstzak met pennenzak
- + 1 zijzak rechts met telefoonzak
- + 2 boven elkaar gezette zijzakken links
- + zijsplitten



B3319326-804  
wit/marine

★ TOPSELLER



B3322326-001  
wit



B3777326-884  
wit/turquoise



B3160326-810  
wit/groen



B3161326-812  
wit/oranje



B3832326-873  
wit/fuchsia



B3021326-148  
wit/paars



B1583326-804  
wit/marine



B3104347-641  
turquoise/marine



B3838325-343  
limegroen/groen



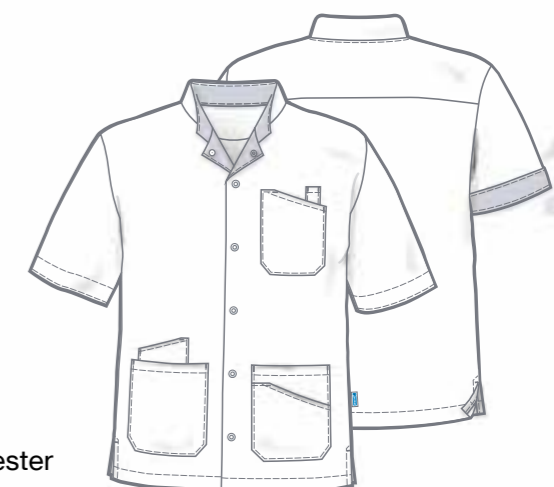
B3104325-016  
paars/lavendel



B3104325-855  
lavendel/paars



B2772326-001  
wit



## LIVIO UNISEX JACK

MATEN: XS - 2XL

- + Lengte rug maat L: 78 cm
- + opstaande boord
- + drukknopsluiting
- + korte mouw
- + 1 borstzak met pennenzak
- + 1 zijzak rechts met telefoonzak
- + 2 boven elkaar gezette zijzakken links
- + zijsplitten

MATERIAAL: 65% polyester  
35% katoen  
215 gr/m<sup>2</sup>

WASVOORSCHRIFT:



wit



gekleurd





**B4302326-365**  
wit  
bordeaux

## LARA DAMESJACK

**MATEN:** XS - 2XL

- + Lengte rug maat L: 73,5 cm
- + opstaande boord
- + drukknopsluiting
- + korte mouwen met stretch inzetstukken voor meer bewegingsvrijheid
- + 1 borstzak
- + 2 zijzakken, rechts met telefoonzak
- + zijsplitten



**B4300326-001**  
wit



**B3803326-167**  
wit  
fuchsia



**B3913326-810**  
wit  
groen



**B4301326-145**  
wit  
iris



**B4303326-807**  
wit  
grijs



**B4304325-549**  
lichtgrijs  
donkergrijs



**B4304325-416**  
iris  
lavendel



**B4304325-600**  
bordeaux  
rood



**LARA**  
**B3930326-137**  
wit  
rood

**LEX**  
**B2988326-137**  
wit  
rood

met stretch

**MATERIAAL:** 65% polyester  
35% katoen  
215 gr/m<sup>2</sup>

**WASVOORSCHRIFT:**



**B1602326-001**  
wit



**B1603326-145**  
wit  
iris



**B1606325-600**  
bordeaux  
rood



Flex Fit mouwen  
met stretch

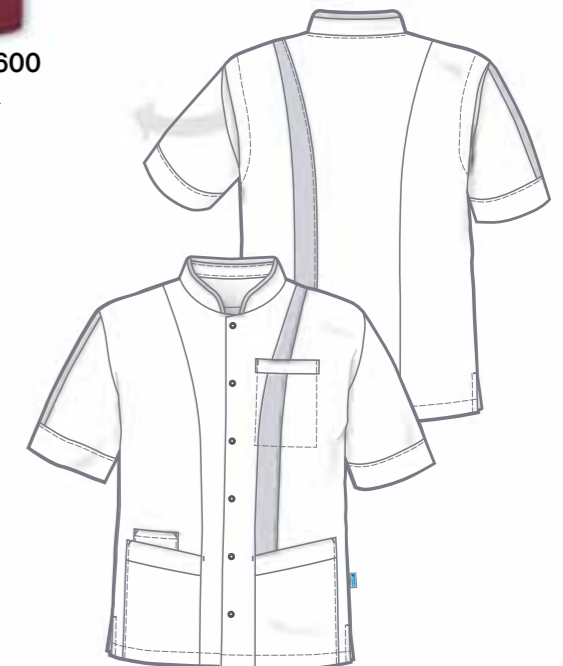


**B1604326-137**  
wit  
bordeaux

## LEX UNISEX JACK

**MATEN:** XS - 2XL

- + Lengte rug maat L: 76,5 cm
- + opstaande boord
- + drukknopsluiting
- + korte mouwen met stretch inzetstukken voor meer bewegingsvrijheid
- + 1 borstzak
- + 2 zijzakken, rechts met telefoonzak
- + zijsplitten



### DIRK - UNISEX HES

**MATEN:** XS - 4XL

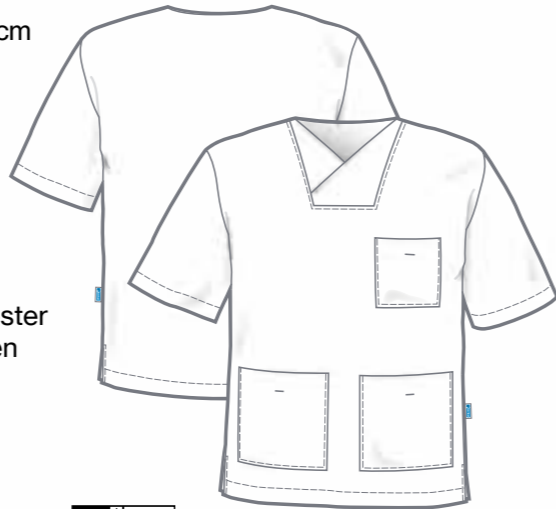
- + Leng. rug maat L: 81 cm
- + V-hals
- + korte mouw
- + 1 borstzak
- + 2 zijzakken
- + zijsplitten

**MATERIAAL:** 50% polyester  
50% katoen  
180 gr/m<sup>2</sup>

**WASVOORSCHRIFT:**



1066-419  
turquoise



1066-003  
lichtblauw



1066-344  
anijsgroen



1066-881  
lavendel



1066-022  
cassis

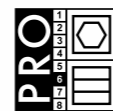
### FRITZ UNISEX HES

**MATEN:** XS - 4XL

- + Lengte rug maat L: 75,5 cm
- + lidokraag met drukknop
- + korte mouw
- + 1 borstzak
- + 2 zijzakken
- + zijsplitten

**MATERIAAL:** 65% polyester  
35% katoen  
215 gr/m<sup>2</sup>

**WASVOORSCHRIFT:**



2856 025-001  
wit



1056-344  
anijsgroen



1056-881  
lavendel

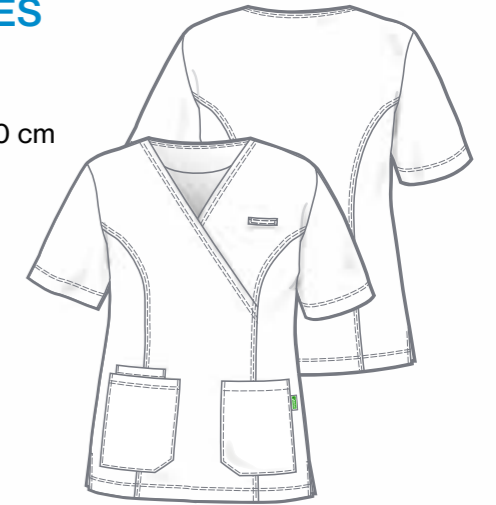


### ALIDA - DAMESHES

**MATEN:** 34 - 58

- + Lengte rug maat 42: 70 cm
- + V-hals
- + korte mouw
- + 2 zijzakken met sleutellus, rechts met telefoonzak
- + 1 lus voor legitimatie
- + zijsplitten

★ TOPSELLER



1056-001  
wit



1056-782  
lichtgrijs



1056-898  
antraciet



1056-419  
turquoise



1056-039  
marine



1056-022  
cassis



1056-587  
rood



1055-001  
wit



1055-782  
lichtgrijs



1055-898  
antraciet



1055-419  
turquoise



1055-039  
marine



1055-022  
cassis



1055-587  
rood

### ABEL UNISEX HES

**MATEN:** XS - 4XL

- + Lengte rug maat L: 78 cm
- + V-hals
- + korte mouw
- + 1 borstzak
- + 2 zijzakken met sleutellus, rechts met telefoonzak
- + zijsplitten



Feels so right



1055-344  
anijsgroen

**MATERIAAL:** 50% lyocell (Tencel™)  
50% polyester  
195 gr/m<sup>2</sup>, wit 215 gr/m<sup>2</sup>



**WASVOORSCHRIFT** wit:



**WASVOORSCHRIFT** gekleurd:





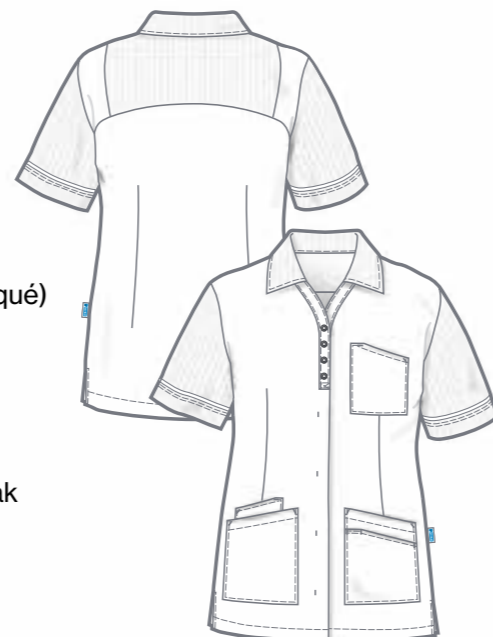
**B4306326-884**  
wit  
turquoise

## CARMEN DAMESJACK

met piqué

**MATEN:** XS - 2XL

- + Lengte rug maat L: 73,5 cm
- + kraag, inzetstuk op de rug + mouwen van stretchstof (piqué)
- + V-hals met kraag
- + half blinde drukknopsluiting
- + korte mouw
- + 1 borstzak
- + 1 zijzak, rechts met telefoonzak
- + 2 boven elkaar gezette zijzakken links
- + zijsplitten



**B4305326-001**  
wit



**B4309325-B91**  
turquoise



**B3219325-397**  
turquoise  
marine



**B3219326-341**  
grijs  
donkergrijs



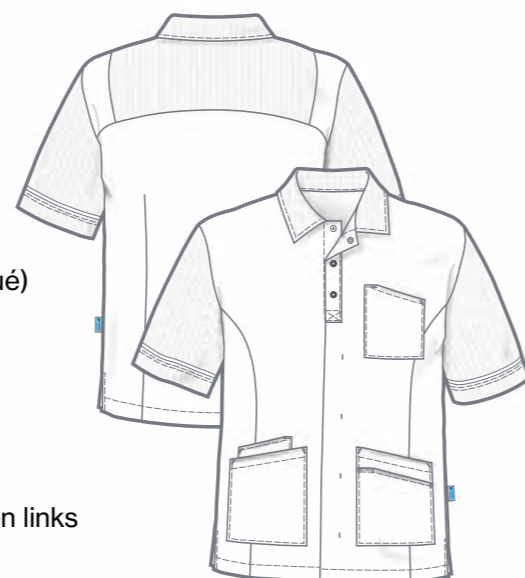
**B3870326-410**  
zwart  
zwart gemêleerd

## CAMILLE UNISEX JACK

met piqué

**MATEN:** XS - 2XL

- + Lengte rug maat L: 76,5 cm
- + kraag, inzetstuk op de rug + mouwen van stretchstof (piqué)
- + polokraag
- + half blinde drukknopsluiting
- + korte mouw
- + 1 borstzak
- + 1 zijzak, rechts met telefoonzak
- + 2 boven elkaar gezette zijzakken links
- + zijsplitten



**B1607326-001**  
wit

**MATERIAAL:** 65% polyester / 35% katoen  
215 gr/m<sup>2</sup>

**BELEG:** 55% katoen / 45% polyester  
185 gr/m<sup>2</sup>, Piqué

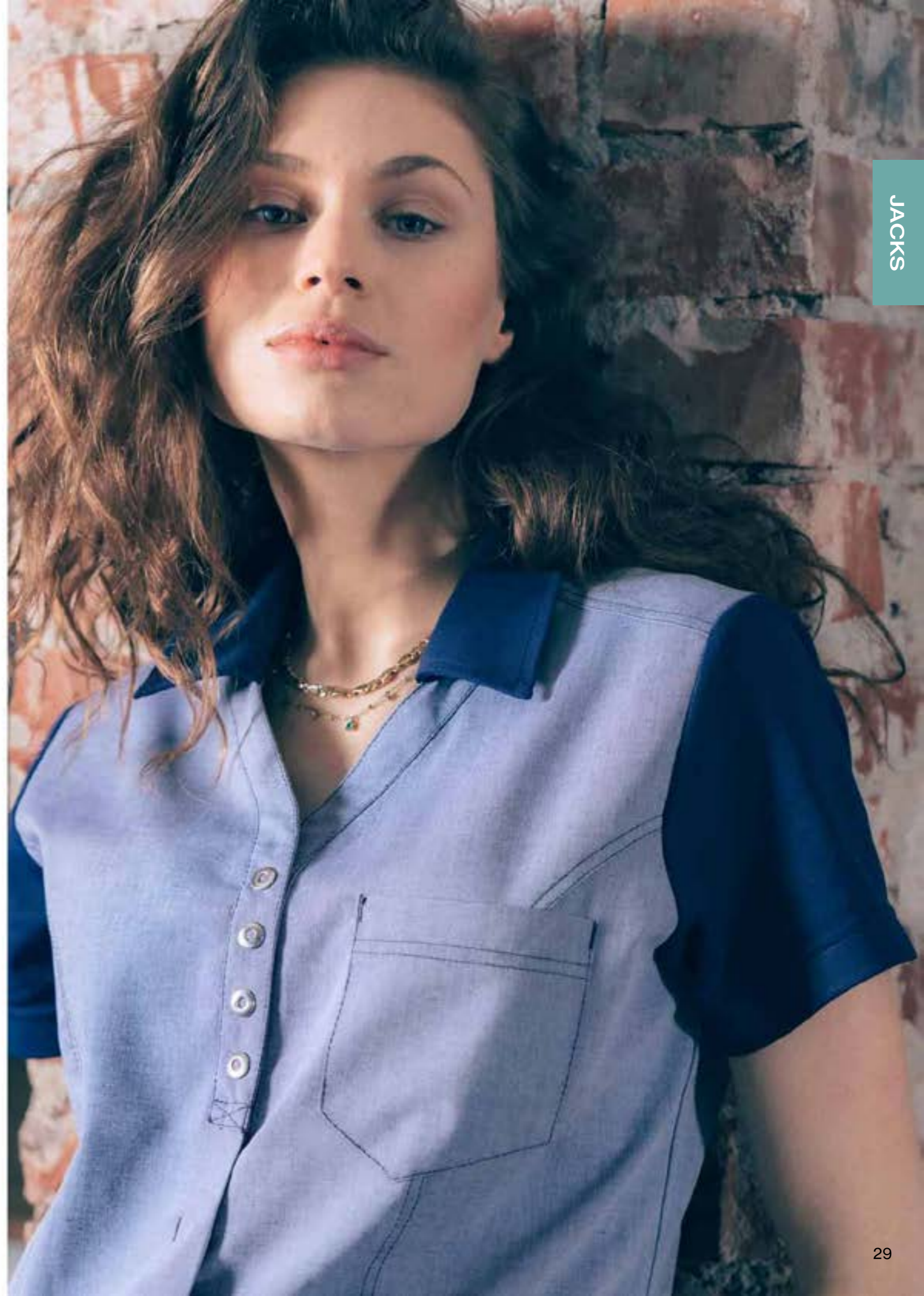
**WASVOORSCHRIFT:**



wit



gekleurd





3450-344  
anijsgroen

## SONIA - DAMESJACK

Ton-sur-ton, met piqué

**MATEN:** 34 - 58

- + Lengte rug maat 42: 70,5 cm
- + V-hals met kraag
- + rug + mouwen van stretchstof
- + half blinde drukknopsluiting
- + korte mouw
- + 1 borstzak
- + 2 zijzakken met sleutellus, rechts met telefoonzak
- + zijspalten



3450-698  
donkergrijs



3450-039  
marine



3450-419  
turquoise



3450-881  
lavendel



3450-022  
cassis



3450-487  
rood



3451-039  
marine



3451-419  
turquoise



3451-022  
cassis



3451-487  
rood



3451-344  
anijsgroen

## SOLAS - UNISEX JACK

Ton-sur-ton, met piqué

**MATEN:** XS - 4XL

- + Lengte rug maat L: 75,5 cm
- + polokraag, rug + mouwen van stretchstof
- + drukknopsluiting, onder verdekt
- + korte mouw
- + 1 borstzak met penopening
- + 2 zijzakken met sleutellus, rechts met telefoonzak
- + zijspalten



1067000-571L  
wit/grijs/turquoise



1067000-570L  
wit/grijs/kiwigroen



1067000-577L  
wit/grijs/koraal



1067000-561L  
wit/grijs/oranje

## BIBI DAMES POLO

**MATEN:** 34 - 58

- + Lengte rug maat 42: 70,5 cm
- + V-hals met kraag en drukknopen
- + korte mouw
- + 1 borstzak
- + 2 zijzakken, rechts met binnenzak
- + zijspalten



## BRUNO UNISEX POLO

**MATEN:** XS - 4XL

- + Lengte rug maat L: 75,5 cm
- + polokraag met drukknopen
- + korte mouw
- + 1 borstzak
- + 2 zijzakken, rechts met binnenzak
- + zijspalten



1068000-571  
wit/grijs/turquoise



**MATERIAAL:** 50% polyester / 50% katoen  
180 gr/m<sup>2</sup>

**BELEG:** 55% katoen / 45% polyester  
185 gr/m<sup>2</sup>, Piqué

**WASVOORSCHRIFT:**



**MATERIAAL:** 55% katoen / 45% polyester  
185 gr/m<sup>2</sup>, Piqué

**BELEG:** 65% polyester / 35% katoen  
210 gr/m<sup>2</sup>

**WASVOORSCHRIFT:**





### DANA - DAMES POLO

**MATEN:** 34 - 58

- + Lengte rug maat 42: 70,5 cm
- + V-hals met kraag en drukknopen
- + korte mouw
- + 1 borstzak
- + 2 zijzakken
- + zijsplitten



1074 000-397L  
azuurblauw/marine

★ TOPSELLER



### DEBORA DAMES POLO

**MATEN:** 34 - 58

- + Lengte rug maat 42: 74,5 cm
- + V-hals met tulpkraag en drukknopen
- + korte mouw
- + 1 borstzak
- + 2 zijzakken
- + zijsplitten



1078 000-885L  
cassis/dark magenta



1074 000-151L  
lavendel/iris



1074 000-541L  
marine/turquoise



1074 000-181L  
marine/kiwigroen



1074 000-969L  
marine/grijs



1074 000-668L  
rood/grijs



1076 000-541  
marine/turquoise



1076 000-181  
marine/kiwigroen



1076 000-668  
rood/grijs



1078 000-619L  
turquoise



1078 000-378L  
kiwigroen



DIETER  
1076 000-885  
cassis/dark magenta



DIETER  
1076 000-541  
marine/turquoise



DIETER  
1076 000-181  
marine/kiwigroen

### DIETER UNISEX POLO

**MATEN:** XS - 4XL

- + Lengte rug maat L: 75,5 cm
- + polokraag met drukknopen
- + korte mouw
- + 1 borstzak
- + 2 zijzakken
- + zijsplitten



1076 000-397  
azuurblauw/marine



**MATERIAAL:** 55% katoen / 45% polyester  
185 gr/m<sup>2</sup>, Piqué  
**BELEG:** 65% polyester / 35% katoen  
210 gr/m<sup>2</sup>

**WASVOORSCHRIFT:**



## DILIA DAMES POLO

**MATEN:** 34 - 58

- + Lengte rug maat 42: 70,5 cm
- + V-hals met kraag en drukknopen
- + korte mouw
- + 1 borstzak
- + 2 zijzakken
- + zijsplitten



1073000-810L  
wit  
groen



1073000-670L  
wit  
azuurblauw



★ TOPSELLER

## DETLEF UNISEX POLO

**MATEN:** XS - 4XL

- + Lengte rug maat L: 75,5 cm
- + polokraag met drukknopen
- + korte mouw
- + 2 zijzakken
- + zijsplitten



1075000-810  
wit  
groen



1075000-670  
wit  
azuurblauw



**MATERIAAL:** 55% katoen / 45% polyester  
185 gr/m<sup>2</sup>, Piqué

**BELEG:** 65% polyester / 35% katoen  
210 gr/m<sup>2</sup>

**WASVOORSCHRIFT:**



## TRIX DAMES POLO

**MATEN:** XS - 2XL

- + Lengte rug maat L: 66,5 cm
- + V-hals met kraag en drukknopen
- + 1 lus voor ID-kaart links
- + korte mouw
- + 1 zijzak rechts + telefoonzak
- + 2 boven elkaar gezette zijzakken links met pennenvakje
- + zijsplitten



B3482661-180  
turquoise  
denim



B3482661-098  
fuchsia  
denim



B3482661-087  
rood  
denim



## TACO UNISEX POLO

**MATEN:** XS - 2XL

- + Lengte rug maat L: 75,5 cm
- + polokraag met drukknopen
- + 1 lus voor ID-kaart links
- + korte mouw
- + 1 zijzak rechts + telefoonzak
- + 2 boven elkaar gezette zijzakken links met pennenvakje
- + zijsplitten



B2799661-180  
turquoise  
denim



**MATERIAAL:** 55% katoen / 45% polyester  
185 gr/m<sup>2</sup>, Piqué

**BELEG:** 55% katoen / 45% polyester  
220 gr/m<sup>2</sup>

**WASVOORSCHRIFT:**



### SELMA DAMESJACK



B3506347-653  
turquoise  
wit

**MATEN:** XS - 2XL

- + Lengte rug maat L: 73,5 cm
- + V-hals met kraag
- + half blinde drukknoopsluiting
- + korte mouw
- + 1 borstzak + pennenzak
- + 1 zijzak rechts + telefoonzak
- + 2 boven elkaar gezette zijzakken links met drukknop + pennenvakje
- + zijspalten

**MATERIAAL:** 65% polyester  
35% katoen  
215 gr/m<sup>2</sup>

**WASVOORSCHRIFT:**



B3747323-001  
wit

### SHIRLEY DAMESJACK

**MATEN:** XS - 2XL

- + Lengte rug maat L: 63,5 cm
- + opstaande boord
- + stretch inzetstukken op de rug voor meer bewegingsvrijheid
- + 1 lus voor ID-kaart rechts
- + verdekte drukknoopsluiting
- + korte mouw
- + 2 zijzakken, rechts met telefoonzak, links met pennenzak
- + zijspalten

**MATERIAAL:** 64% polyester  
32% katoen  
4% elastofine  
220 gr/m<sup>2</sup>

**WASVOORSCHRIFT:**



### JETTA DAMESJACK



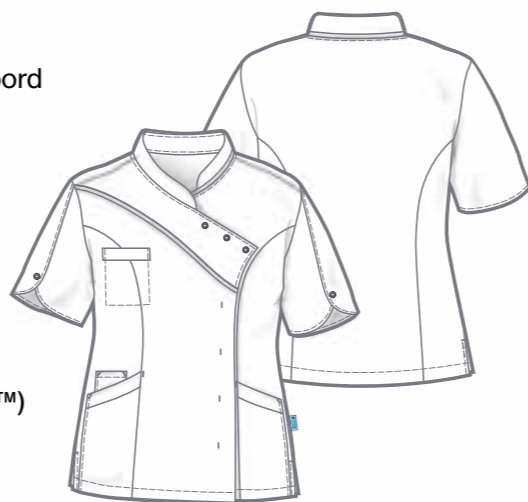
B3250328-309  
zwart  
taupe

**MATEN:** XS - 2XL

- + Lengte rug maat L: 63,5 cm
- + asymmetrische opstaande boord
- + half blinde drukknoopsluiting
- + korte mouw
- + 1 borstzak rechts
- + 2 zijzakken, rechts met telefoonzak
- + zijspalten

**MATERIAAL:** 67% polyester  
33% lyocell (Tencel™)  
200 gr/m<sup>2</sup>

**WASVOORSCHRIFT:**



B3626326-001  
wit

### RINA DAMESJACK

**MATEN:** XS - 2XL

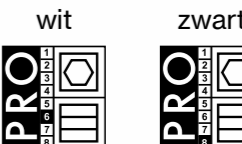
- + Lengte rug maat L: 63,5 cm
- + opstaande boord
- + stretch inzetstukken op de rug voor meer bewegingsvrijheid
- + 1 lus voor ID-kaart rechts
- + verdekte drukknoopsluiting
- + korte mouw
- + 2 zijzakken, rechts met telefoonzak, links met pennenzak
- + zijspalten

**MATERIAAL:** 65% polyester  
35% katoen  
215 gr/m<sup>2</sup>

**WASVOORSCHRIFT:**



B3626326-B70  
zwart





B4264325-317  
fuchsia  
donkergrijs

## TULA DAMESJACK

MATEN: XS - 2XL

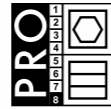
- + Lengte rug maat L: 73,8 cm
- + mouwen + inzetstuk op de rug van stretchstof (piqué)
- + opstaande boord
- + drukknopsluiting
- + korte mouw
- + 1 borstzak links + pennenzak
- + 2 zijzakken, rechts met telefoonzak
- + zijspalten



MATERIAAL: 65% polyester  
35% katoen, 210 gr/m<sup>2</sup>

BELEG: 55% katoen / 45% polyester  
185 gr/m<sup>2</sup>, Piqué

WASVOORSCHRIFT:



B3341326-489  
wit  
rood/oranje

## PLEUN DAMESJACK

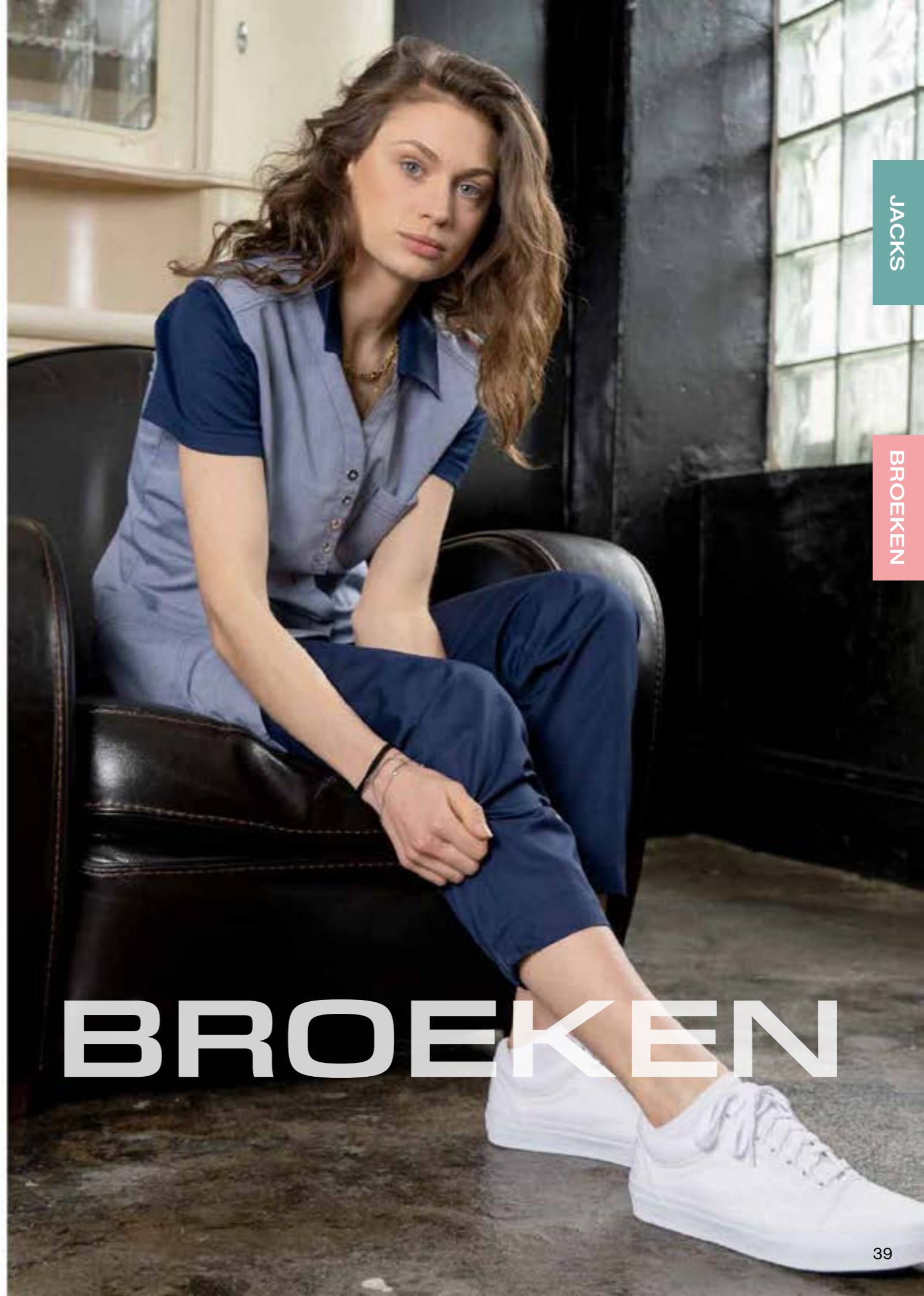
MATEN: XS - 2XL

- + Lengte rug maat L: 73,5 cm
- + V-hals
- + drukknopsluiting
- + korte mouw
- + 1 borstzak links + pennenzak
- + 2 zijzakken, rechts met telefoonzak
- + zijspalten



MATERIAAL: 65% polyester  
35% katoen  
215 gr/m<sup>2</sup>

WASVOORSCHRIFT:



JACKS

BROEKEN

# BROEKEN

**45 JANICE** **45 JANA**

**DAMES**

**SUPER SLIM FIT**

**NIEUW** **NIEUW**

7907-001 7776-001

**46 TJITSKE** **46 TOOSKE**

B7110323-001 B7071323-001 B6117323-B82

**42 CASPER** **42 CALEB** **42 CHRIS** **47 THOR**

**HEREN**

**SLIM FIT**

7770-611 7770-001 7771-690 7772-617 7772-405 B7612323-001

**42 CARO** **42 CARISSA** **42 CARLA** **49 TINY**

**DAMES**

**SLIM FIT**

7774-001 7774-611 7773-690 7775-617 7775-405 B7051323-001

**47 THEO** **48 HILMAR** **56 MAX**

**HEREN**

**REGULAR FIT**

B7405323-001 B7453323-B71 7909-001 7909-000 B7169326-001

**46 THEA** **48 HIDDA** **50 ODILIA** **50 HERMA**

**DAMES**

**REGULAR FIT**

B7443323-001 B7446323-B71 7908-001 7908-000 B7439326-001 7850-001

**56 HEIKO**

**HEREN**

**COMFORT FIT**

2850-001

OVERZICHT  
BROEKEN  
OP PASVORM

**54 TRUDO**

**UNISEX**

**REGULAR FIT**

B7613326-001

**53 ODINA**

**DAMES**

**COMFORT FIT**

B7320326-001

**51 RENATE** **51 NADINE** **52 MILLY** **52 NORA** **57 ODESSA**

B7028326-001 B7259326-001 B7229326-001 B7258326-001 B7514326-001

**54 ODIN** **44 HEINZ** **44 FONS**

**UNISEX**

**COMFORT FIT**

B7106326-001 7761-001 7760-001 7760-039 7760-898

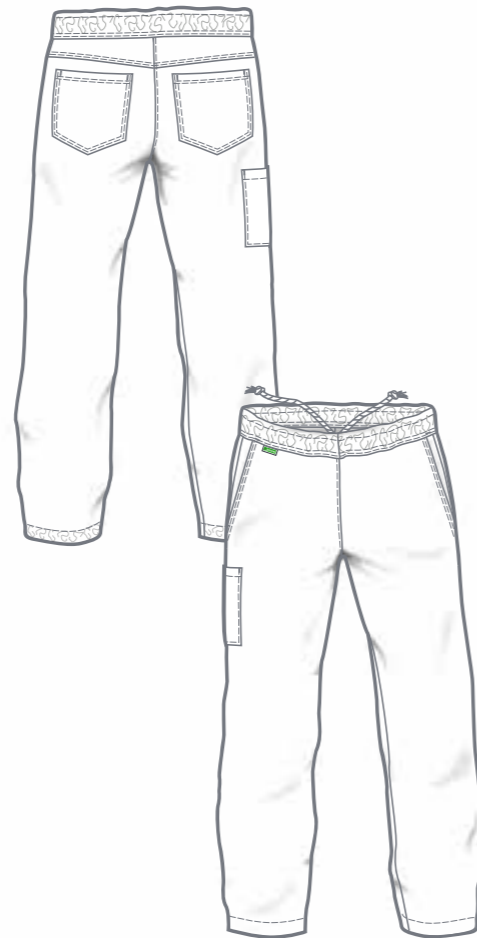
BROEKEN

**CARO + CARISSA + CARLA  
DAMES CASUAL BROEK**

**CASPER + CALEB + CHRIS  
HEREN CASUAL BROEK**

**MATEN:** XS - 3XL  
XS-L - XL-L (lengte + 4 cm)  
XS-K - 2XL-K (lengte - 5 cm)

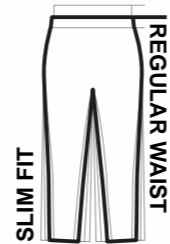
- + tailleband met elastiek en koord (aan de binnenkant)
- + 2 zijzakken
- + 2 achterzakken
- + 1 dijbeenzak rechts ophanglusjes binnenin
- + elastische pijpen aan de achterkant



CARISSA + CALEB



CARLA + CHRIS



CARISSA 7773-690  
CALEB 7771-690  
olijfgroen

**MATERIAAL:** 65% polyester  
olijfgroen 35% katoen  
210 gr/m<sup>2</sup>



**WASVOORSCHRIFT:**  
60°C, no iron, no bleach, no dry clean, no tumble dry, no steam iron, no dry clean



CARO 7774-001  
CASPER 7770-001  
wit

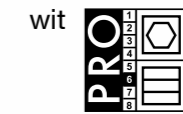


CARO 7774-611  
CASPER 7770-611  
marine



**MATERIAAL:** 65% polyester (recPET)  
wit 35% lyocell (TENCEL™)  
marine 190 gr/m<sup>2</sup>

**WASVOORSCHRIFT:**



CARLA 7775-617  
CHRIS 7772-617  
zwart Denim



CARLA 7775-405  
CHRIS 7772-405  
marine Denim

**MATERIAAL:** 67% polyester  
Denim 33% katoen  
190 gr/m<sup>2</sup>

**WASVOORSCHRIFT:**





**Tencel™**

Feels so right

HEINZ  
7761-001  
wit

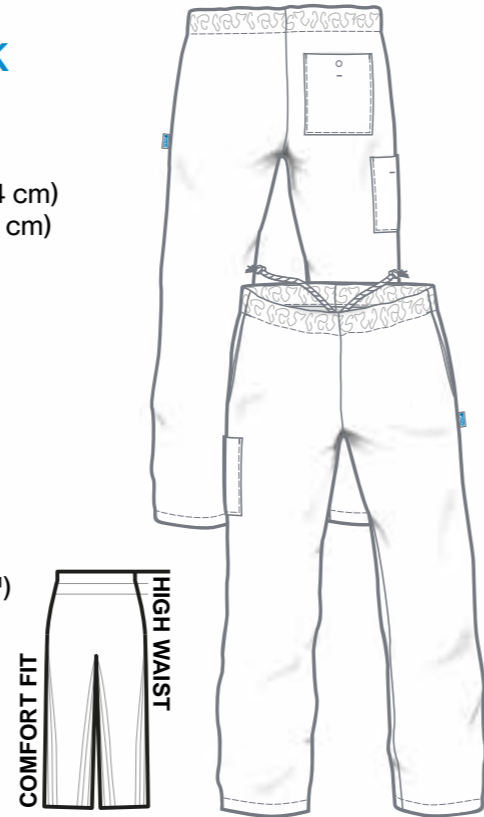
### HEINZ UNISEX CASUAL BROEK

in 3 lengtes

**MATEN:** XS - 3XL  
XS-L - XL-L (lengte + 4 cm)  
XS-K - 2XL-K (lengte - 5 cm)

- + tailleband met elastiek en koord (aan de binnenkant)
- + 2 zijzakken
- + 1 achterzak met drukknop
- + 1 dijbeenzak rechts
- + ophanglusjes binnenin

**MATERIAAL:** 65% polyester  
35% lyocell (TENCEL™)  
215 gr/m²



COMFORT FIT  
HIGH WAIST



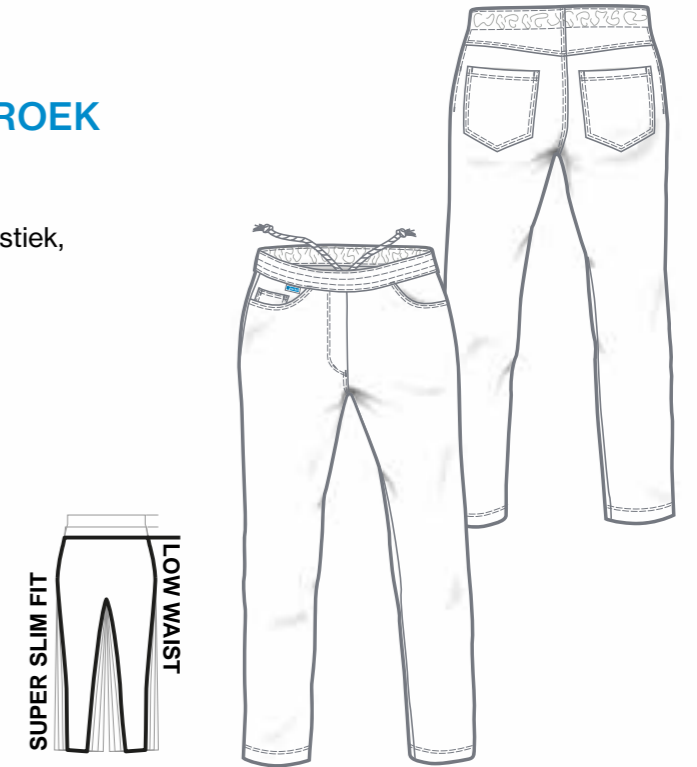
JANA  
7776-001  
wit

### JANA DAMES CASUAL BROEK

**MATEN:** 34 - 52

- + tailleband achter met elastiek, voor met trekkoord
- + decoratieve gulp
- + 2 zijzakken
- + 1 geldzak
- + 2 achterzakken

**MATERIAAL:** 64% katoen  
33% polyester  
3% Elastan  
300 gr/m²



SUPER SLIM FIT  
LOW WAIST



### FONS UNISEX CASUAL BROEK

in 3 lengtes

**MATEN:** XS - 3XL  
XS-L - XL-L (lengte + 4 cm)  
XS-K - 2XL-K (lengte - 5 cm)

- + tailleband met elastiek en koord (aan de binnenkant)
- + 2 zijzakken
- + 1 achterzak met drukknop
- + 1 dijbeenzak rechts
- + ophanglusjes binnenin

**MATERIAAL:** 65% polyester  
35% katoen  
215 gr/m²

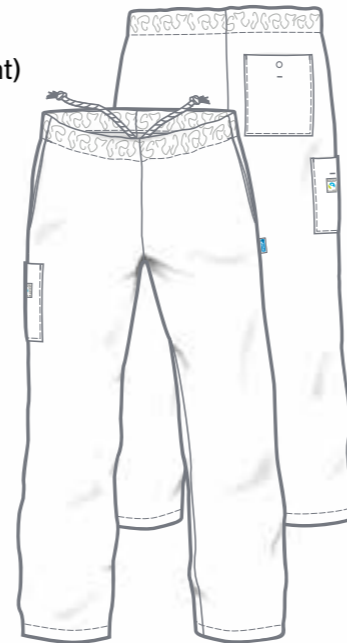


FONS  
7760-001  
wit

FONS  
7760-039  
marine

FONS  
7760-898  
antraciet

COMFORT FIT  
HIGH WAIST



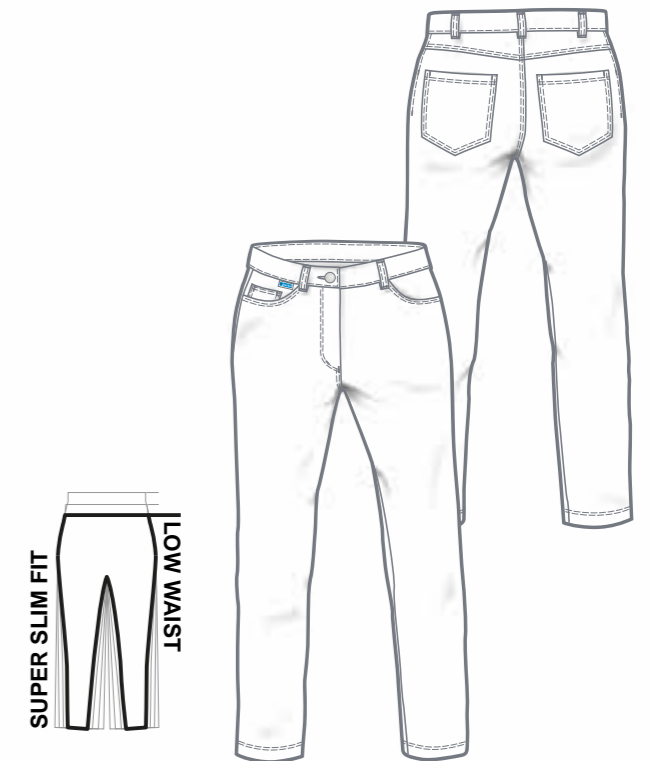
JANICE  
7907-001  
wit

### JANICE DAMES BROEK

**MATEN:** 34 - 52

- + 5 riemlussen
- + tailleband met jeansknop
- + gulp met ritsluiting
- + 2 zijzakken
- + 1 geldzak
- + 2 achterzakken

**MATERIAAL:** 64% katoen  
33% polyester  
3% Elastan  
300 gr/m²



SUPER SLIM FIT  
LOW WAIST

WASVOORSCHRIFT wit:



WASVOORSCHRIFT gekleurd:



WASVOORSCHRIFT:





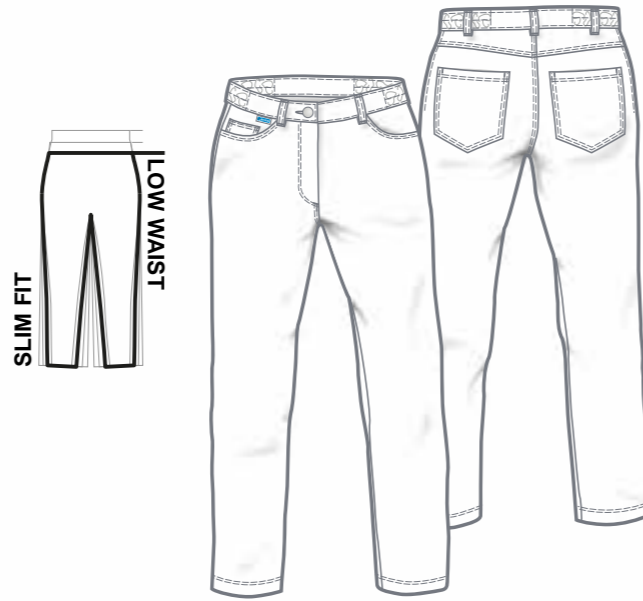
### DAMES BROEK TJITSKE zonder dijbeenzak

MATEN: 34 - 52

- + 5 riemlussen
- + tailleband met jeansknoop
- + gulp met ritssluiting
- + boord voorzien van elastiek aan de zijkanten
- + 2 zijzakken, rechts met geldzak
- + 2 achterzakken

TJITSKE  
B7110323-001  
wit

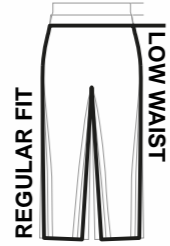
★ TOPSELLER



THEA  
B7443323-001  
wit



THEA  
B7446323-B71  
zwart



### DAMES BROEK THEA + TOOSKE met dijbeenzak TOOSKE zonder dijbeenzak

MATEN: 34 - 52

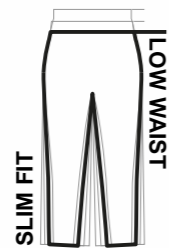
- + 5 riemlussen
- + tailleband met jeansknoop
- + gulp met ritssluiting
- + boord voorzien van elastiek aan de zijkanten
- + 2 zijzakken, rechts met geldzak
- + 2 achterzakken



TOOSKE  
B7071323-001  
wit



TOOSKE  
B6117323-B82  
marine

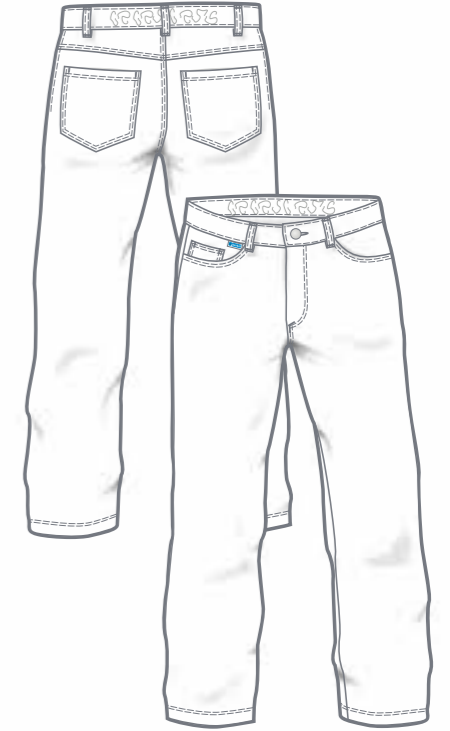
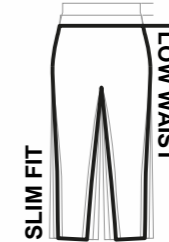


THOR  
B7612323-001  
wit

### HEREN BROEK THOR zonder dijbeenzak

MATEN: 44 - 60

- + 5 riemlussen
- + tailleband met jeansknoop
- + tailleband achter met elastiek
- + gulp met ritssluiting
- + 2 zijzakken, rechts met geldzak
- + 2 achterzakken



THEO  
B7405323-001  
wit

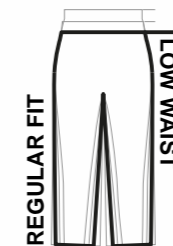


THEO  
B7453323-B71  
zwart

### HEREN BROEK THEO met dijbeenzak

MATEN: 44 - 60

- + 5 riemlussen
- + tailleband met jeansknoop
- + tailleband achter met elastiek
- + gulp met ritssluiting
- + 2 zijzakken, rechts met geldzak
- + 2 achterzakken



★ TOPSELLER



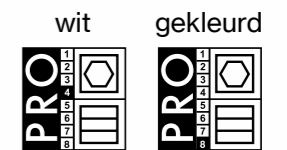
MATERIAAL: 64% polyester  
32% katoen  
4% elastofine  
220 gr/m<sup>2</sup>, zwart 205 gr/m<sup>2</sup>

WASVOORSCHRIFT:



MATERIAAL: 64% polyester  
32% katoen  
4% elastofine  
220 gr/m<sup>2</sup>, zwart 205 gr/m<sup>2</sup>

WASVOORSCHRIFT:







7908-000  
zwart



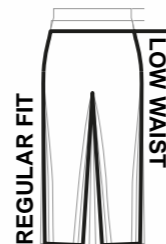
7908-001  
wit

## HIDDA DAMES BROEK

in 3 lengtes

**MATEN:** 34 - 56  
72 - 88  
18 - 25

- + rechte pasvorm
- + heupmodel
- + tailleband met verstelbaar elastiek
- + 7 riemlussen
- + gulp met ritssluiting
- + 2 zijzakken
- + 1 geldzak
- + 2 achterzakken



★ TOPSELLER



7909-000  
zwart



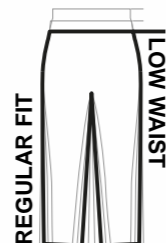
7909-001  
wit

## HILMAR HEREN BROEK

in 3 lengtes

**MATEN:** 44 - 66  
90 - 114  
23 - 30

- + 7 riemlussen
- + sluiting met jeansknoop
- + gulp met ritssluiting
- + 2 zijzakken
- + 1 geldzak
- + 2 achterzakken



**MATERIAAL:** 60% polyester  
35% katoen  
5% elastofine  
240 gr/m<sup>2</sup>

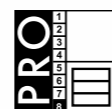
**WASVOORSCHRIFT:**



wit



gekleurd



TINY  
B7051323-001  
wit

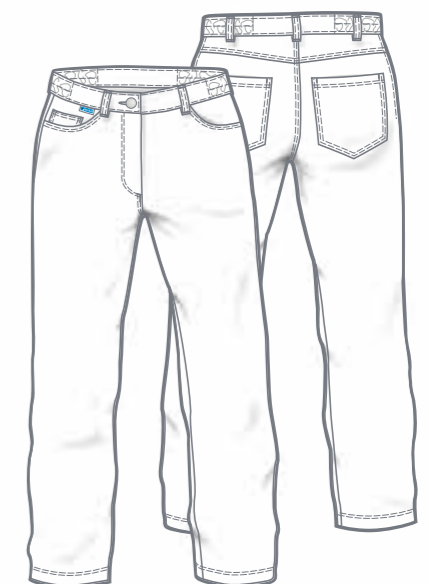
## TINY DAMES BROEK

**MATEN:** 34 - 52

- + 5 riemlussen
- + tailleband met jeansknoop
- + gulp met ritssluiting
- + boord voorzien van elastiek aan de zijkanten
- + 2 zijzakken, rechts met geldzak
- + 2 achterzakken

**MATERIAAL:** 64% polyester  
32% katoen  
4% elastofine  
220 gr/m<sup>2</sup>

**WASVOORSCHRIFT:**





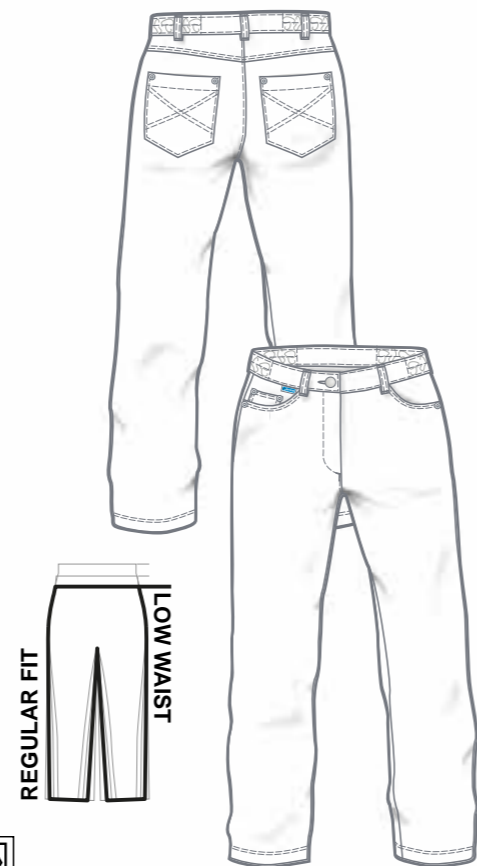
### ODILIA DAMES BROEK

**MATEN:** 34 - 52

- + 5 riemlussen
- + tailleband met jeansknoop
- + gulp met ritssluiting
- + boord voorzien van elastiek aan de zijkanten
- + 2 zijzakken, rechts met geldzak
- + 2 achterzakken

**MATERIAAL:** 65% polyester  
35% katoen  
215 gr/m<sup>2</sup>

**WASVOORSCHRIFT:**



B7439326-001  
wit



### HERMA DAMES BROEK

**MATEN:** 34 - 60

- + sluiting met jeansknoop
- + 7 riemlussen
- + tailleband met verstelbaar elastiek
- + gulp met ritssluiting
- + 2 bandplooien
- + 2 zijzakken

**MATERIAAL:** 65% polyester  
35% katoen  
215 gr/m<sup>2</sup>

**WASVOORSCHRIFT:**



7850-001  
wit



### RENA DAMES BROEK

**MATEN:** 34 - 52

- + 6 riemlussen
- + tailleband met 2 jeansknopen
- + tailleband achter met elastiek
- + gulp met ritssluiting
- + 2 zijzakken
- + 2 achterzakken, rechts met lus en jeansknoop

**MATERIAAL:** 65% polyester  
35% katoen  
215 gr/m<sup>2</sup>

**WASVOORSCHRIFT:**



B7028326-001  
wit



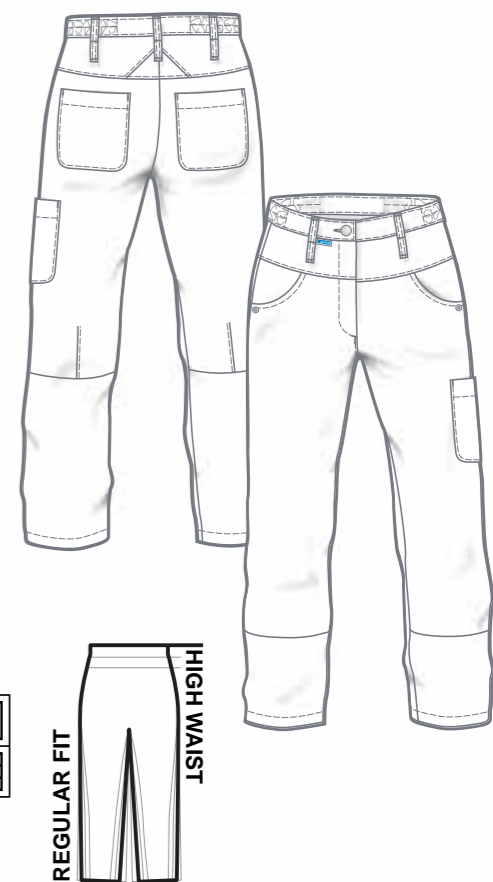
### NADINE DAMES BROEK

**MATEN:** 34 - 52

- + 5 riemlussen
- + tailleband met jeansknoop
- + gulp met ritssluiting
- + boord voorzien van elastiek aan de zijkanten
- + 2 zijzakken
- + 2 achterzakken
- + 1 dijbeenzak (telefoon) links

**MATERIAAL:** 65% polyester  
35% katoen  
215 gr/m<sup>2</sup>

**WASVOORSCHRIFT:**



B7259326-001  
wit



B7229326-001  
wit

### MILLY DAMES BROEK

**MATEN:** 34 - 52

- + 5 riemlussen
- + tailleband met jeansknoop
- + gulp met ritssluiting
- + boord voorzien van elastiek aan de zijkanten
- + 2 zijzakken, rechts met geldzak
- + 2 achterzakken
- + 1 dijbeenzak (telefoon) rechts

**MATERIAAL:** 65% polyester  
35% katoen  
215 gr/m<sup>2</sup>

**WASVOORSCHRIFT:**



REGULAR FIT  
LOW WAIST



B7320326-001  
wit

### ODINA DAMES BROEK

7/8 lengte

**MATEN:** 2XS - 3XL

- + 5 riemlussen
- + tailleband met jeansknoop
- + tailleband achter met elastiek
- + lussen aan de zijkant met drukknopen
- + gulp met drukknopen
- + 2 zijzakken
- + 2 achterzakken met drukknop
- + 2 dijbeenzakken, links met klep en drukknop
- + broekspijpen met split

**MATERIAAL:** 65% polyester  
35% katoen  
215 gr/m<sup>2</sup>

**WASVOORSCHRIFT:**



COMFORT FIT  
HIGH WAIST

BROEKEN



B7258326-001  
wit

### NORA DAMES BROEK

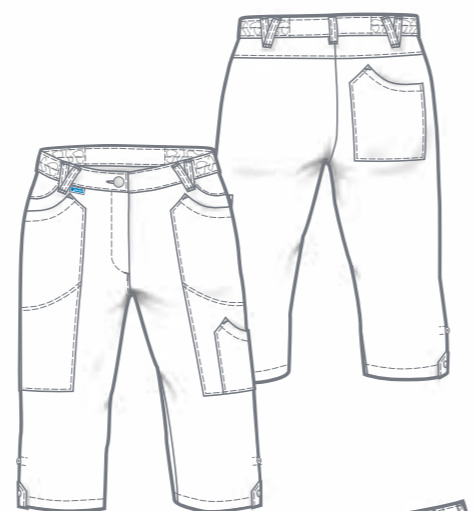
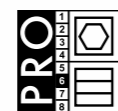
3/4 lengte

**MATEN:** 34 - 52

- + 5 riemlussen
- + boord voorzien van elastiek aan de zijkanten
- + tailleband met jeansknoop
- + gulp met ritssluiting
- + 2 zijzakken
- + 1 achterzak rechts
- + 1 dijbeenzak links (telefoon)
- + pijpen oprolbaar met lus en drukknop

**MATERIAAL:** 65% polyester  
35% katoen  
215 gr/m<sup>2</sup>

**WASVOORSCHRIFT:**



REGULAR FIT  
LOW WAIST





B7106326-001  
wit

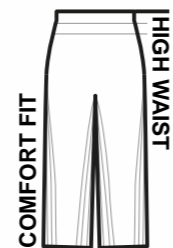
## ODIN UNISEX BROEK

**MATEN:** 2XS - 3XL

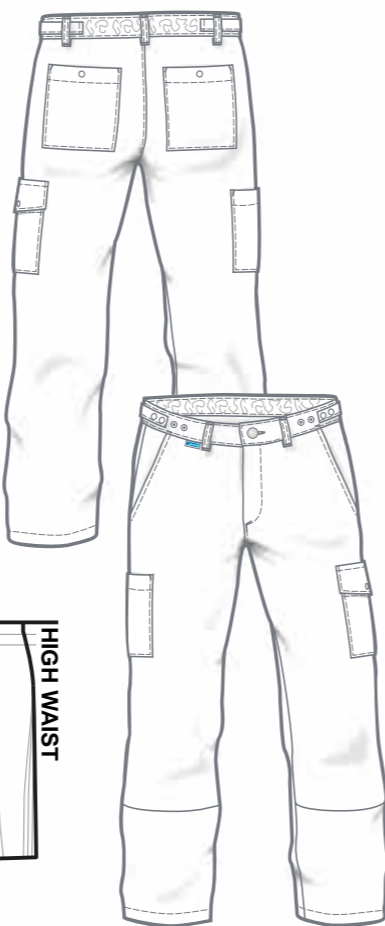
- + 5 riemlussen
- + tailleband met jeansknoop
- + tailleband achter met elastiek
- + lussen aan de zijkant met drukknopen
- + gulp met drukknopen
- + 2 zijzakken
- + 2 achterzakken met drukknop
- + 2 dijbeenzakken, links met klep en drukknop

**MATERIAAL:** 65% polyester  
35% katoen  
215 gr/m<sup>2</sup>

**WASVOORSCHRIFT:**



COMFORT FIT



B7613326-001  
wit

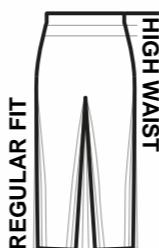
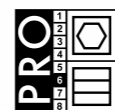
## TRUDO UNISEX BROEK

**MATEN:** 2XS - 3XL

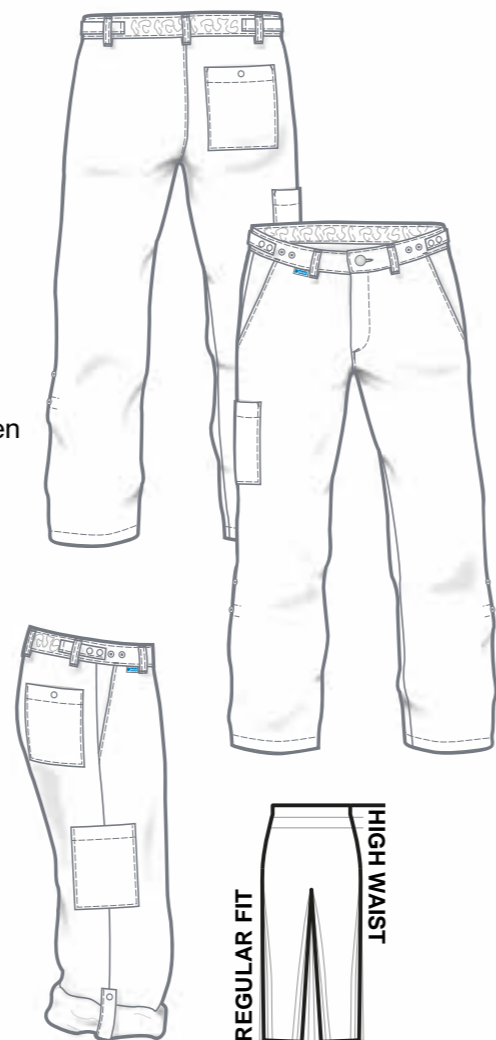
- + 5 riemlussen
- + tailleband met jeansknoop
- + tailleband achter met elastiek
- + lussen aan de zijkant met drukknopen
- + gulp met drukknopen
- + 2 zijzakken
- + 1 achterzak rechts met drukknop
- + 1 dijbeenzak rechts (telefoon)
- + pijpen oprolbaar met lus en drukknop

**MATERIAAL:** 65% polyester  
35% katoen  
215 gr/m<sup>2</sup>

**WASVOORSCHRIFT:**



REGULAR FIT





2850-001  
wit

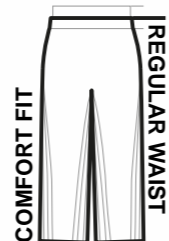
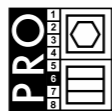
## HEIKO HEREN BROEK

**MATEN:** 42 - 66  
90 - 114  
23 - 30

- + 7 riemlussen
- + verlengde sluiting van de tailleband met 2 drukknopen
- + gulp met ritssluiting
- + bandplooiën
- + vastgestikte plooiën
- + 2 zijzakken
- + 1 verdekte achterzak met klep en drukknop

**MATERIAAL:** 65% polyester  
35% katoen  
300 gr/m<sup>2</sup>

**WASVOORSCHRIFT:**



COMFORT FIT

REGULAR WAIST



B7169326-001  
wit

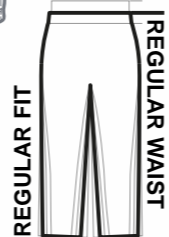
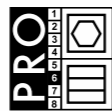
## MAX HEREN BROEK

**MATEN:** 44 - 64

- + 7 riemlussen
- + tailleband achter met elastiek
- + gulp met ritssluiting
- + 2 zijzakken, rechts met geldzak
- + 2 achterzakken
- + 1 dijbeenzak (telefoon) rechts

**MATERIAAL:** 65% polyester  
35% katoen  
215 gr/m<sup>2</sup>

**WASVOORSCHRIFT:**



REGULAR FIT

REGULAR WAIST



B7514326-001  
wit

## ODESSA ZWANGERSCHAPSBROEK

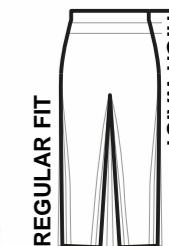
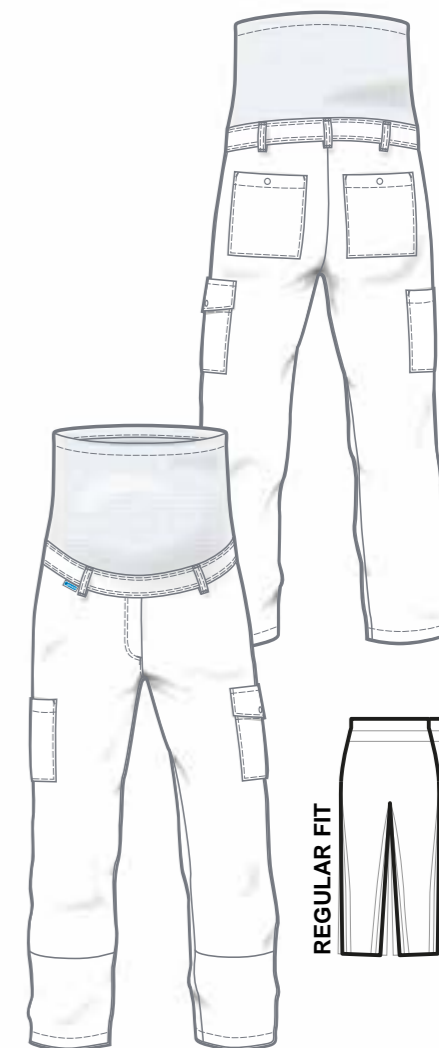
met stretch

**MATEN:** 34 - 52

- + 5 riemlussen
- + 2 achterzakken met drukknop
- + 2 dijbeenzakken, links met klep en drukknop

**MATERIAAL:** 65% polyester  
35% katoen, 215 gr/m<sup>2</sup>  
**STRETCH:** 100% polyester

**WASVOORSCHRIFT:**



REGULAR FIT

HIGH WAIST



NENA  
B5052326-001  
wit

## NENA - ROK

lengte: 55 cm (maat 38)

**MATEN:** 34 - 52

- + taillebandsluiting op de rug met jeansknoop
- + gulp met ritssluiting
- + boord voorzien van elastiek aan de zijanten
- + 2 zijzakken, rechts met geldzak
- + 2 boven elkaar gezette zakken rechts
- + 1 zak links met klep en drukknop + penopening
- + rugsplit

**MATERIAAL:** 65% polyester  
35% katoen  
215 gr/m<sup>2</sup>

**WASVOORSCHRIFT:**



BROEKEN

ROKKEN



**AMBER 2559100-001**  
wit

**AMBER - DAMESJAS**

- MATEN:** 34 - 58
- + Lengte rug maat 42: 105 cm
  - + reverskraag
  - + drukknopsluiting
  - + 2 zijzakken
  - + rugceintuur

**MATERIAAL:** 65% polyester  
35% katoen  
215 gr/m<sup>2</sup>

**WASVOORSCHRIFT:**

**HILDA 4361-001**  
wit

**HILDA + BRENDA**

- + Lengte rug maat 42: 105,5 cm

**MATERIAAL:** 65% polyester  
35% katoen  
215 gr/m<sup>2</sup>

**WASVOORSCHRIFT:**

**DAMESJAS  
HILDA**

met opstaande boord  
en rugceintuur

**BRENDA + DOREEN**

met reverskraag

**MATEN:** 34 - 58

- + verdekte drukknopsluiting
- + 1 borstzak
- + 2 zijzakken
- + rugsplit

**HILDA + BRENDA**



**BRENDA 4364-001**  
**DOREEN 4366-001**  
wit

**DOREEN**

- + Lengte rug maat 42: 108,5 cm

**MATERIAAL:** 100% katoen  
215 gr/m<sup>2</sup>

**WASVOORSCHRIFT:**



**JASSEN**



**ANNA**  
2593200-001  
wit

### ANNA DAMESJAS

met opstaande boord

**MATEN:** 34 - 60

- + Lengte rug maat 42: 105 cm
- + verdekte drukknopsluiting
- + 1 borstzak
- + 2 zijzakken
- + rugceintuur

### DAMESJAS ANNET

lange mouw

### AGNES

korte mouw

**MATEN:** XS - 2XL

- + Lengte rug maat L: 105 cm
- + opstaande boord
- + verdekte drukknopsluiting
- + 1 borstzak met pennenvakje + lus voor ID-kaart
- + 2 zijzakken, rechts met telefoonzak
- + pennenzak op mouw
- + rugceintuur
- + rugsplit



**ANNET**  
B3846326-001  
wit

**AGNES**  
B3854326-001  
wit

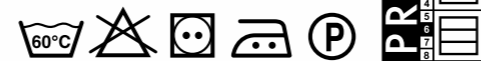
**MATERIAAL:** 65% polyester  
35% katoen  
215 gr/m<sup>2</sup>

**WASVOORSCHRIFT:**



**MATERIAAL:** 65% polyester  
35% katoen  
215 gr/m<sup>2</sup>

**WASVOORSCHRIFT:**





**HERENJAS  
HELMUT**

met opstaande boord  
en rugceintuur

**BREGT + DEVON**  
met reverskraag

**MATEN:** 44 - 66  
90 - 114

- + blinde sluiting
- + 1 borstzak
- + 2 zijzakken
- + rugsplit



**BREGT 4365-001**  
**DEVON 4367-001**  
wit

HELMUT + BREGT



**HELMUT + BREGT**

- + Lengte rug maat 52: 111 cm

**MATERIAAL:** 65% polyester  
35% katoen  
215 gr/m<sup>2</sup>

**WASVOORSCHRIFT:**



**DEVON**

- + Lengte rug maat 52: 114,5 cm

**MATERIAAL:** 100% katoen  
215 gr/m<sup>2</sup>

**WASVOORSCHRIFT:**



**NARVIK** B1249 426-001  
wit

**HAMAR** B1248 426-001  
wit

**HERENJAS**

**NARVIK** - korte mouw  
**HAMAR** - lange mouw  
met opstaande boord

- + Lengte rug  
maat L: 114,5 cm

**MATEN:** XS - 2XL

**CARL** - lange mouw  
met reverskraag

- + Lengte rug  
maat 52: 110,5 cm

**MATEN:** 44 - 64

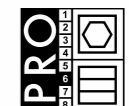
- + verdekte  
drukknoopsluiting
- + 1 borstzak
- + 2 zijzakken
- + rugceintuur
- + rugsplit



**CARL**  
B1233 426-001  
wit

**MATERIAAL:** 65% polyester  
35% katoen  
215 gr/m<sup>2</sup>

**WASVOORSCHRIFT:**







OSLO  
B1250 426-001  
wit

### OSLO HERENJAS

korte mouw  
met opstaande boord

**MATEN:** XS - 2XL

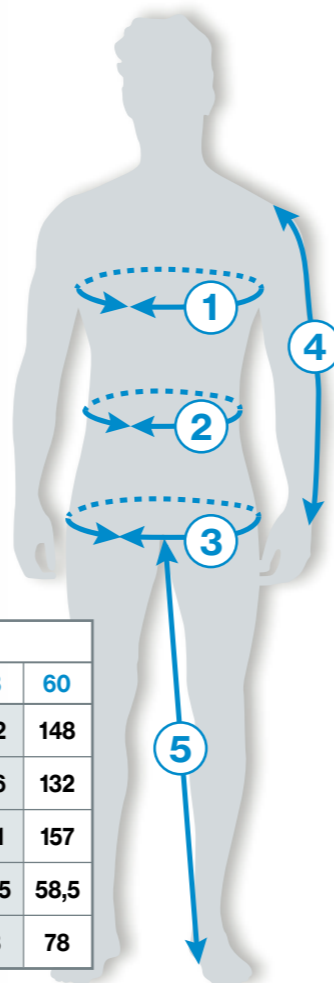
- + Lengte rug  
maat L: 101 cm
- + verdekte  
drukknoopsluiting
- + 2 borstzakken
- + 2 zijzakken
- + rugceintuur

**MATERIAAL:** 65% polyester  
35% katoen  
215 gr/m<sup>2</sup>

**WASVOORSCHRIFT:**



## Lichaamsafmetingen in cm



DAMES	Maten													
	34	36	38	40	42	44	46	48	50	52	54	56	58	60
1 Borstomvang	80	84	88	92	96	100	106	112	118	124	130	136	142	148
2 Tailleomvang	64	68	72	76	80	84	90	96	102	108	114	120	126	132
3 Heupomvang	89	93	97	101	105	109	115	121	127	133	139	145	151	157
4 Mouwlengte	58,5	58,5	58,5	58,5	58,5	58,5	58,5	58,5	58,5	58,5	58,5	58,5	58,5	58,5
5 Binnenbeenlengte	78	78	78	78	78	78	78	78	78	78	78	78	78	78

HEREN	Dubbele maten + enkele maten															
	XS		S		M		L		XL		2XL		3XL		4XL	
	40	42	44	46	48	50	52	54	56	58	60	62	64	66	68	70
1 Borstomvang	80	84	88	92	96	100	104	108	112	116	120	124	128	132	136	140
2 Tailleomvang	68	72	76	80	84	88	92	96	100	106	112	118	124	130	136	142
3 Heupomvang	88	92	96	100	104	108	112	116	120	124	128	132	136	140	144	148
4 Mouwlengte	59	61	62	63	64	65	66	67	68	69	70	71	72	73	74	75
5 Binnenbeenlengte	72	74	76	77	78	79	80	81	82	83	84	84	84	84	84	84
LENGTE MATEN	XS-L		S-L		M-L		L-L		XL-L							
	82	86	90	94	98	102	106	110	114	118						
	41	43	45	47	49	51	53	55	57	59						
4 Mouwlengte	63	65	66	67	68	69	70	71	72	73						
5 Binnenbeenlengte	76	78	80	81	82	83	84	85	86	87						
KORTE MATEN	XS-K		S-K		M-K		L-K		XL-K		2XL-K		3XL-K			
	20	21	22	23	24	25	26	27	28	29	30	31	32	33		
4 Mouwlengte	57	59	60	61	62	63	64	65	66	67	68	69	70	71		
5 Binnenbeenlengte	67	69	71	72	73	74	75	76	77	78	79	79	79	79		

afmetingen  
1 - 3  
net als normale maten

Omrekeningstabel maten																
HEREN	XS		S		M		L		XL		2XL		3XL		4XL	
	40	42	44	46	48	50	52	54	56	58	60	62	64	66	68	70
DAMES	34	36	38	40	42	44	46	48	50	52	54	56	58			

# MATEN + AFMETINGEN





**deberkel**<sup>®</sup>  
finest professional clothing

De Berkel B.V.  
Gesinkkampstraat 13  
7051 HR VARSSEVELD  
NETHERLANDS  
Tel.: +31 315 244161  
E-Mail: [info@deberkel.nl](mailto:info@deberkel.nl)  
Web: [www.deberkel.nl](http://www.deberkel.nl)

**teamdress**<sup>®</sup>  
high performance workwear

teamdress Stein  
Deutschland GmbH  
Brandstücken 27  
22549 HAMBURG  
GERMANY  
Tel.: +49 40 800905-01  
E-Mail: [info@teamdress.de](mailto:info@teamdress.de)  
Web: [www.teamdress.de](http://www.teamdress.de)