



elements 
collection
by **teamdress**



Omdat er
werk is
dat in de
handen van
profs hoort

elements

collection

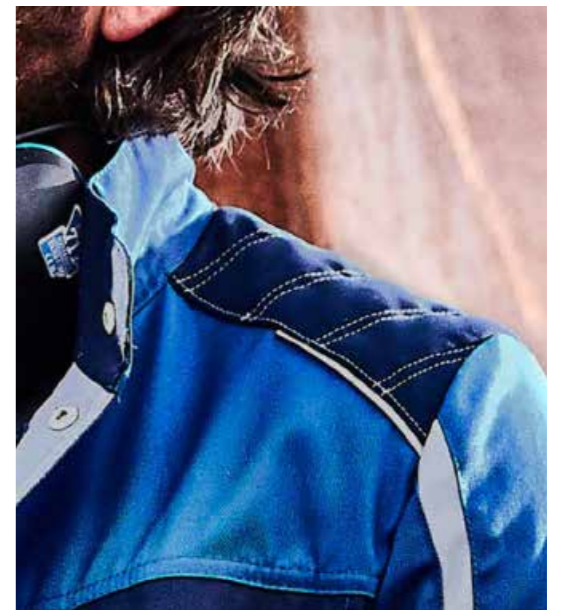


De kleine
dingen maken
een groot
verschil

details



+ inzetstuk van stretch op het rugpand voor meer bewegingsvrijheid



+ gewatteerde schouderstukken voor het comfortabel dragen van voorwerpen

+ geïntegreerde reflecterende details voor betere zichtbaarheid



+ inzetstukken van stretch aan de zijkanten van de werkbreek voor een prettig draagcomfort en bewegingsvrijheid



+ diverse zakken op alle kledingstukken voor het opbergen van allerlei benodigde voorwerpen



+ kniezakken zijn aan de bovenzijde voorzien van een opening en gemaakt met figurnaden voor betere ergonomie



+ materiaal is robuust en heeft een lange levensduur.
+ geschikt voor industrieel wassen conform EN ISO 15797



details

harmonica borstzak

extra opgezette borstzak

inzetstuk van stretch

zak voor kleingeld

achterzak

2 zijzakken

ritssluiting

dijbeenzak

gereedschapzak

kniezak

telefoonzak

In het koude water
spring je alleen
als je ook
kunt zwemmen



water





water 

JACK



Heren: 7200-347 7200-477
Dames: 7209-347 7209-477
 Heren maten: 44 - 66, 94 - 114
 Dames maten: 34 - 56

BODYWARMER



7203-347 7203-477
 Maten: 44 - 66

WERKBROEK



Heren: 7201-347 7201-477
Dames: 7210-347 7210-477
 Heren maten: 44 - 66, 94 - 114, 23 - 30
 Dames maten: 34 - 56

AMERIKAANSE OVERALL



7202-347 7202-477
 Maten: 44 - 66, 94 - 114, 23 - 30

BERMUDA

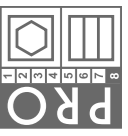


7204-347 7204-477
 Maten: 44 - 66

SOFTSHELLJACK



Heren: 3508-265
Dames: 3509-265
 Heren maten: XS - 3XL
 Dames maten: XS - 2XL



Stof workwear:
 65% polyester, 35% katoen, 270 gr/m²



Stof softshelljack:
 100% polyester, 240 gr/m²



air

Omhoog klimmen
vraagt moed
maar alleen
zo kunnen
we groeien



air

JACK



Heren: 7200-556
Dames: 7209-556
 Heren maten: 44 - 66, 94 - 114
 Dames maten: 34 - 56

BODYWARMER



7203-556
 Maten: 44 - 66

WERKBROEK



Heren: 7201-556
Dames: 7210-556
 Heren maten: 44 - 66, 94 - 114, 23 - 30
 Dames maten: 34 - 56

AMERIKAANSE OVERALL



7202-556
 Maten: 44 - 66, 94 - 114, 23 - 30

BERMUDA

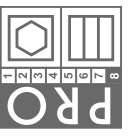


7204-556
 Maten: 44 - 66

SOFTSHELLJACK



Heren: 3508-807
Dames: 3509-807
 Heren maten: XS - 3XL
 Dames maten: XS - 2XL



Stof workwear:
 65% polyester, 35% katoen, 270 gr/m²

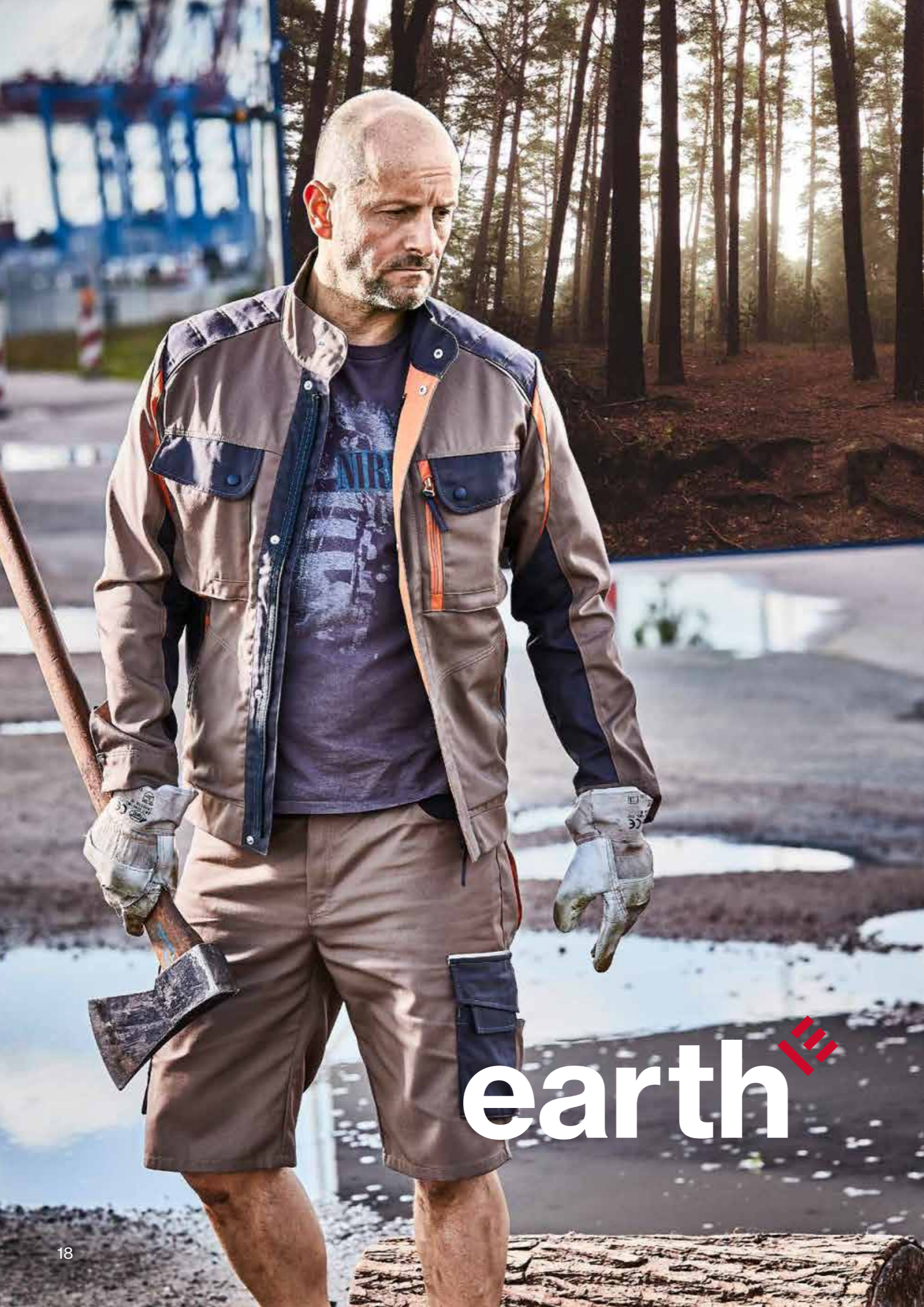


Stof softshelljack:
 100% polyester, 240 gr/m²



Met beide benen
op de grond
blijven:
dat kunnen
slechts enkele

earth 



earth

JACK



Heren: 7200-866 7200-716
 Dames: 7209-866 7209-716
 Heren maten: 44 - 66, 94 - 114
 Dames maten: 34 - 56

BODYWARMER



7203-866 7203-716
 Maten: 44 - 66

WERKBROEK



Heren: 7201-866 7201-716
 Dames: 7210-866 7210-716
 Heren maten: 44 - 66, 94 - 114, 23 - 30
 Dames maten: 34 - 56

AMERIKAANSE OVERALL



7202-866 7202-716
 Maten: 44 - 66, 94 - 114, 23 - 30

BERMUDA

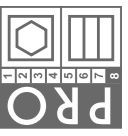


7204-866 7204-716
 Maten: 44 - 66

SOFTSHELLJACK



Heren: 3508-125
 Dames: 3509-125
 Heren maten: XS - 3XL
 Dames maten: XS - 2XL



Stof workwear:
 65% polyester, 35% katoen, 270 gr/m²



Stof softshelljack:
 100% polyester, 240 gr/m²

Als het erop
aan komt,
vertrouwen we op
onze ervaring

carbon



carbon

JACK



Heren: 7200-978 7200-907 7200-908
 Dames: 7209-978 7209-907 7209-908

Heren maten: 44 - 66, 94 - 114
 Dames maten: 34 - 56

BODYWARMER



7203-978 7203-907 7203-908

Maten: 44 - 66

WERKBROEK



Heren: 7201-978 7201-907 7201-908
 Dames: 7210-978 7210-907 7210-908

Heren maten: 44 - 66, 94 - 114, 23 - 30
 Dames maten: 34 - 56

AMERIKAANSE OVERALL



7202-978 7202-907 7202-908

Maten: 44 - 66, 94 - 114, 23 - 30

BERMUDA



7204-978 7204-907 7204-908

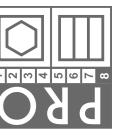
Maten: 44 - 66

SOFTSHELLJACK



Heren: 3508-988
 Dames: 3509-988

Heren maten: XS - 3XL
 Dames maten: XS - 2XL



Stof workwear:
 65% polyester, 35% katoen, 270 gr/m²



Stof softshelljack:
 100% polyester, 240 gr/m²

Jack

Heren 7200 – Dames 7209

- + staande kraag
- + gewatteerde schouders
- + ritssluiting en drukknopen
- + 2 borstzakken (harmonica) met klep en drukknopen + extra borstzak met ritssluiting + lus voor identiteitsbewijs
- + 2 zijzakken
- + 1 borstzak met drukknop aan de binnenkant
- + in de wijde verstelbare manchetten met drukknopen
- + in de wijde verstelbare tailleband met lummels en drukknopen
- + gebruik van stretchmateriaal aan de achterkant voor bewegingsvrijheid en ventilatie



Amerikaanse overall

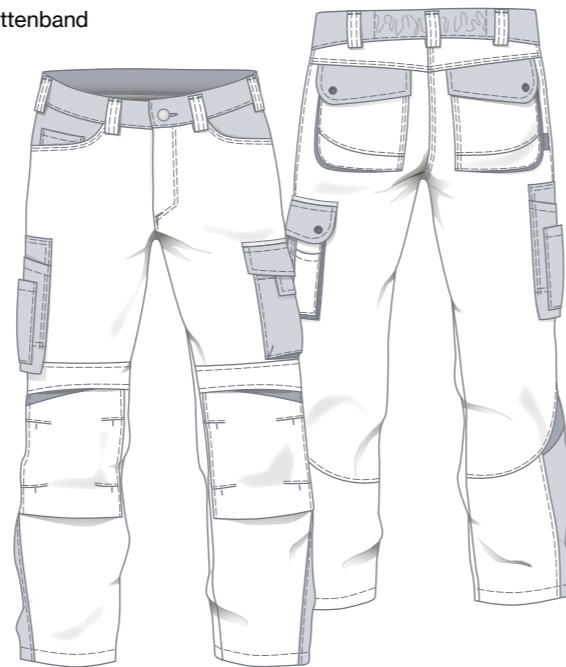
Heren 7202

- + verstelbare elastische schouderbanden met fixlock-gespen
- + hoog rugdeel
- + 1 borstzak met klep en extra opgezette zak
- + stretch inzetstukken aan de zijkant
- + 2 zijzakken, rechts + muntzakje
- + 2 achterzakken (harmonica) met klep en drukknopen
- + 1 verstevigde duimstokzak + opgezette gereedschapzak
- + 1 dijbeenzak (harmonica) met klep en drukknopen + telefoonzak met lus en klittenband + kleine gereedschapzak
- + gulp met ritssluiting
- + kniezakken met klep en klittenband

Werkbroek

Heren 7201 – Dames 7210

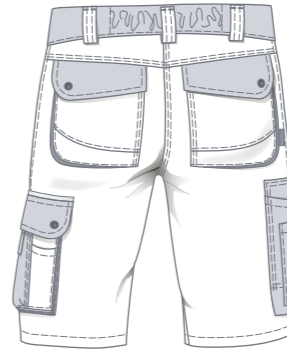
- + bandsluiting met jeansknoop
- + achterband met elastiek
- + 7 brede riemlussen
- + 2 zijzakken, rechts + muntzakje
- + 2 achterzakken (harmonica) met klep en drukknopen
- + 1 verstevigde duimstokzak + opgezette gereedschapzak
- + 1 dijbeenzak (harmonica) met klep en drukknopen + telefoonzak met lus en klittenband + kleine gereedschapzak
- + gulp met ritssluiting
- + kniezakken met klep en klittenband



Bermuda

Heren 7204

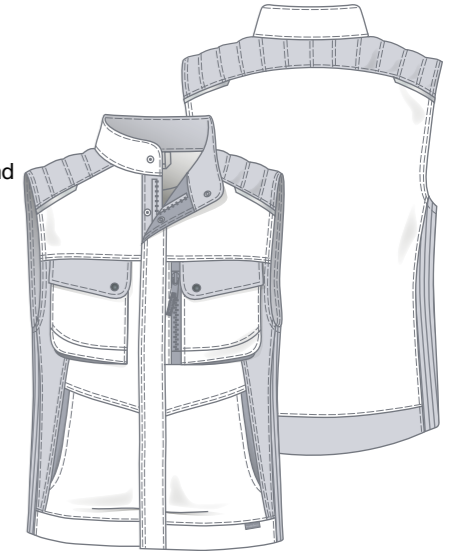
- + bandsluiting met jeansknoop
- + achterband met elastiek
- + 7 brede riemlussen
- + 2 zijzakken, rechts + muntzakje
- + 2 achterzakken (harmonica) met klep en drukknopen
- + 1 verstevigde duimstokzak + opgezette gereedschapzak
- + 1 dijbeenzak (harmonica) met klep en drukknopen + telefoonzak met lus en klittenband + kleine gereedschapzak
- + gulp met ritssluiting



Bodywarmer

Heren 7203

- + gewatteerde stepvoering
- + gewatteerde schouders
- + staande kraag
- + ritssluiting met drukknopen
- + 2 borstzakken (harmonica) met klep en drukknopen + extra borstzak met ritssluiting + lus voor identiteitsbewijs
- + 2 zijzakken
- + aan de binnenkant 1 borstzak met klittenband
- + gebruik van stretchmateriaal aan de zijkant



collection



Softshelljack

heren 3508 – dames 3509

- + Waterkolom 10.000 mm, winddicht, ademend
- + staande kraag
- + voorkant met ritssluiting
- + 1 borstzak met ritssluiting
- + 2 zijzakken met ritssluiting
- + 2 binnenzakken links + zak met ritssluiting
- + achterkant manchetten met elastiek
- + reflecterende paspels, zowel aan de voor- en achterkant als aan de mouwen



measure



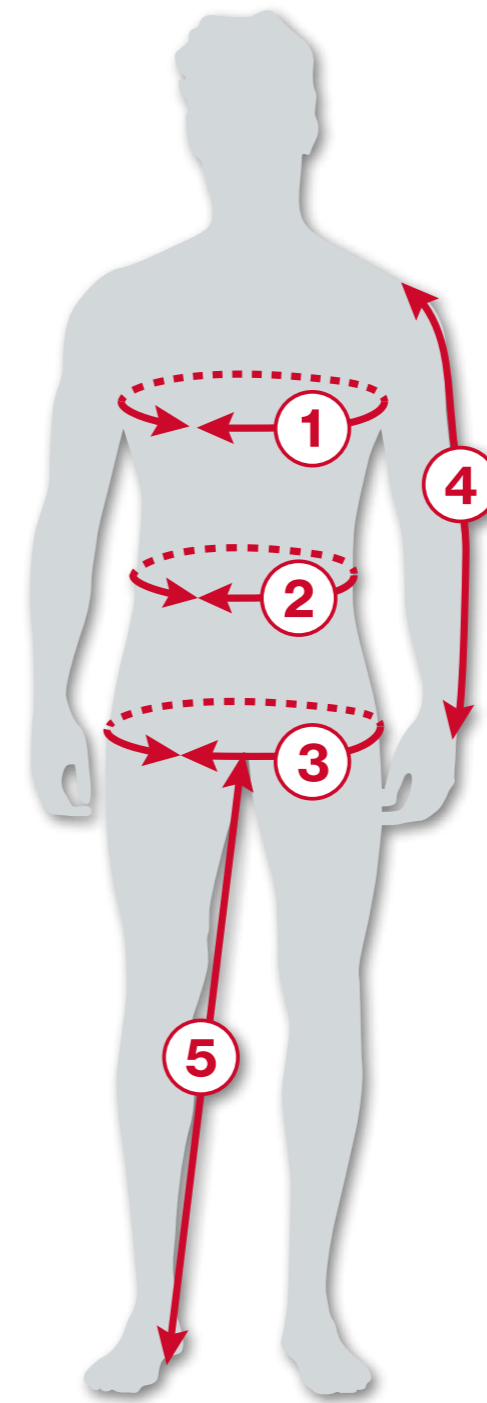
LICHAAMSAFMETINGEN IN CM

| DAMES | | Maten | | | | | | | | | | | | | |
|-------|------------------|-------|------|------|------|------|------|------|------|------|------|------|------|------|------|
| | | 34 | 36 | 38 | 40 | 42 | 44 | 46 | 48 | 50 | 52 | 54 | 56 | 58 | 60 |
| 1 | Borstomvang | 80 | 84 | 88 | 92 | 96 | 100 | 106 | 112 | 118 | 124 | 130 | 136 | 142 | 148 |
| 2 | Tailleomvang | 64 | 68 | 72 | 76 | 80 | 84 | 90 | 96 | 102 | 108 | 114 | 120 | 126 | 132 |
| 3 | Heupomvang | 89 | 93 | 97 | 101 | 105 | 109 | 115 | 121 | 127 | 133 | 139 | 145 | 151 | 157 |
| 4 | Mouwlengte | 58,5 | 58,5 | 58,5 | 58,5 | 58,5 | 58,5 | 58,5 | 58,5 | 58,5 | 58,5 | 58,5 | 58,5 | 58,5 | 58,5 |
| 5 | Binnenbeenlengte | 78 | 78 | 78 | 78 | 78 | 78 | 78 | 78 | 78 | 78 | 78 | 78 | 78 | 78 |

| HEREN | | Dubbele maten + enkele maten | | | | | | | | | | | | | | | |
|--------------|------------------|------------------------------|----|-----|-----|-----|-----|-----|-----|------|-----|-------|-----|-------|-----|-----|-----|
| | | XS | | S | | M | | L | | XL | | 2XL | | 3XL | | 4XL | |
| | | 40 | 42 | 44 | 46 | 48 | 50 | 52 | 54 | 56 | 58 | 60 | 62 | 64 | 66 | 68 | 70 |
| 1 | Borstomvang | 80 | 84 | 88 | 92 | 96 | 100 | 104 | 108 | 112 | 116 | 120 | 124 | 128 | 132 | 136 | 140 |
| 2 | Tailleomvang | 68 | 72 | 76 | 80 | 84 | 88 | 92 | 96 | 100 | 106 | 112 | 118 | 124 | 130 | 136 | 142 |
| 3 | Heupomvang | 88 | 92 | 96 | 100 | 104 | 108 | 112 | 116 | 120 | 124 | 128 | 132 | 136 | 140 | 144 | 148 |
| 4 | Mouwlengte | 59 | 61 | 62 | 63 | 64 | 65 | 66 | 67 | 68 | 69 | 70 | 71 | 72 | 73 | 74 | 75 |
| 5 | Binnenbeenlengte | 72 | 74 | 76 | 77 | 78 | 79 | 80 | 81 | 82 | 83 | 84 | 84 | 84 | 84 | 84 | 84 |
| LENGTE MATEN | | XS-L | | S-L | | M-L | | L-L | | XL-L | | | | | | | |
| | | 82 | 86 | 90 | 94 | 98 | 102 | 106 | 110 | 114 | 118 | | | | | | |
| 4 | Mouwlengte | 63 | 65 | 66 | 67 | 68 | 69 | 70 | 71 | 72 | 73 | | | | | | |
| 5 | Binnenbeenlengte | 76 | 78 | 80 | 81 | 82 | 83 | 84 | 85 | 86 | 87 | | | | | | |
| KORTE MATEN | | XS-K | | S-K | | M-K | | L-K | | XL-K | | 2XL-K | | 3XL-K | | | |
| | | 20 | 21 | 22 | 23 | 24 | 25 | 26 | 27 | 28 | 29 | 30 | 31 | 32 | 33 | | |
| 4 | Mouwlengte | 57 | 59 | 60 | 61 | 62 | 63 | 64 | 65 | 66 | 67 | 68 | 69 | 70 | 71 | | |
| 5 | Binnenbeenlengte | 67 | 69 | 71 | 72 | 73 | 74 | 75 | 76 | 77 | 78 | 79 | 79 | 79 | 79 | | |

1 - 3
 net als normale maten
 armetingen

| | | Omrekeningstabel maten | | | | | | | | | | | | | | | |
|-------|--|------------------------|----|----|----|----|----|----|----|----|----|-----|----|-----|----|-----|----|
| HEREN | | XS | | S | | M | | L | | XL | | 2XL | | 3XL | | 4XL | |
| | | 40 | 42 | 44 | 46 | 48 | 50 | 52 | 54 | 56 | 58 | 60 | 62 | 64 | 66 | 68 | 70 |
| DAMES | | 34 | 36 | 38 | 40 | 42 | 44 | 46 | 48 | 50 | 52 | 54 | 56 | 58 | | | |





elements
collection

www.elements-workwear.com

teamdress®

De Berkel B.V.
Gesinkkampstraat 13
7051 HR Varsseveld
Tel.: +31 315 244161
E-Mail: info@deberkel.nl
Web: www.deberkel.nl