



elements 
collection
by **teamdress**[®]



Weil es
Vorhaben gibt,
die in die
Hände von
Profis gehören

elements

collection

Die kleinen
Dinge machen
den großen
Unterschied

details



- + Stretcheinsätze im hinteren Schulterbereich für uneingeschränkte Bewegungsfreiheit



- + Wattierte Schultern zum bequemen Tragen von Gegenständen
- + Integrierte Reflexpaspeln für notwendige Sichtbarkeit bei Dämmerung und bei Nacht



+ Seitliche Stretcheinsätze für sehr hohen Tragekomfort und uneingeschränkte Bewegungsfreiheit



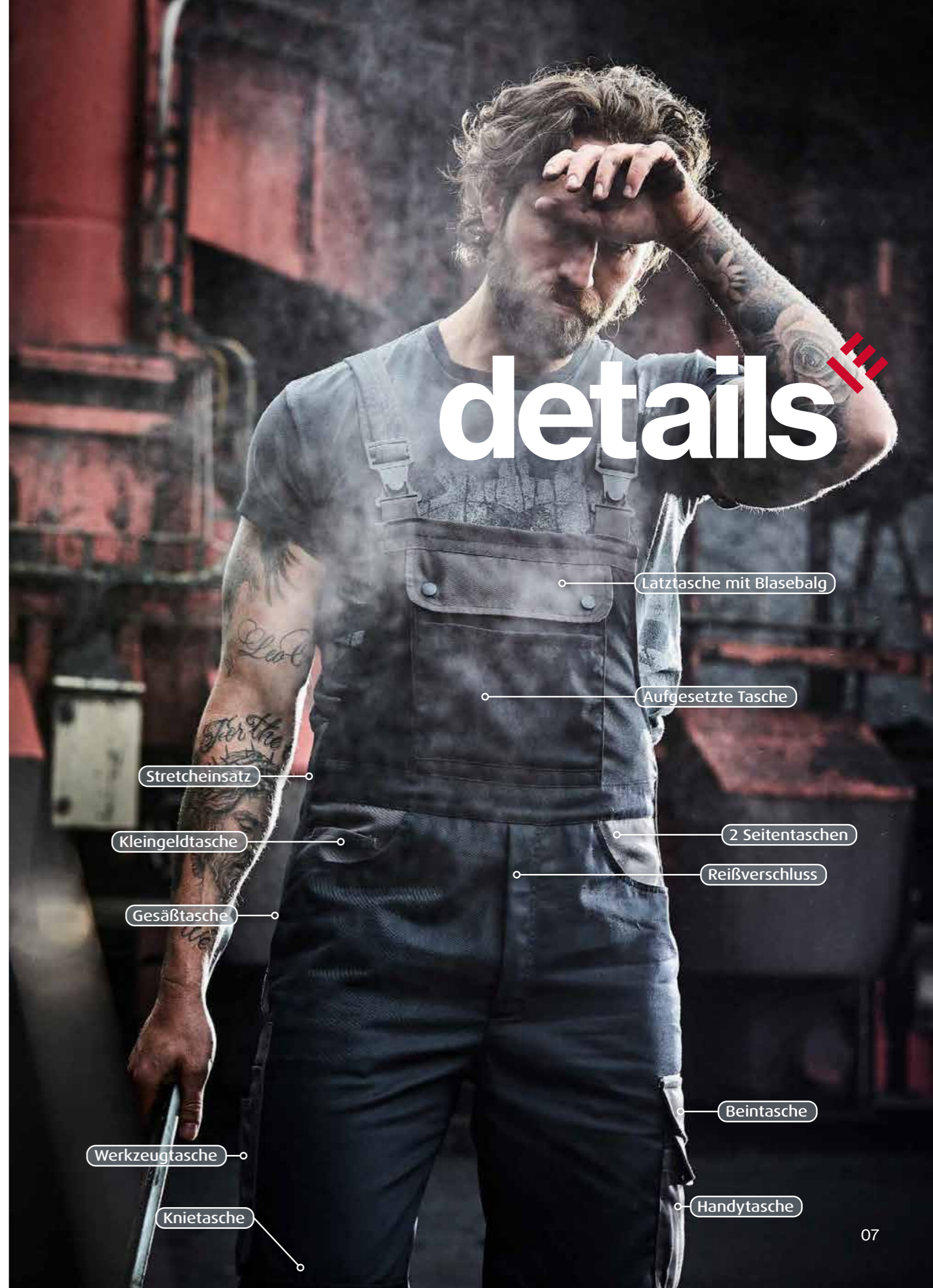
+ Taschenvielfalt an allen Artikeln für die sichere Verwahrung aller notwendigen Gegenstände



+ Knietaschen mit Abnehmern für bessere Ergonomie, von oben geöffnet




+ Sehr robuste und haltbare Materialien. Industriewäschegeeignet nach EN ISO 15797



details

- Latztasche mit Blasebalg
- Aufgesetzte Tasche
- 2 Seitentaschen
- Reißverschluss
- Beintasche
- Handytasche
- Knietasche
- Werkzeugtasche
- Gesäßtasche
- Kleingeldtasche
- Stretcheinsatz



Ins kalte Wasser
springt nur,
wer auch bereit
ist zu schwimmen

water 



water 

BUNDJACKE



Herren: 7200-347 7200-477
 Damen: 7209-347 7209-477

Größen-Herren: 44 – 66, 94 – 114
 Größen-Damen: 34 – 56

WESTE



7203-347 7203-477

Größen: 44 – 66

BUNDHOSE



Herren: 7201-347 7201-477
 Damen: 7210-347 7210-477

Größen-Herren: 44 – 66, 94 – 114, 23 – 30
 Größen-Damen: 34 – 56

LATZHOSE



7202-347 7202-477

Größen: 44 – 66, 94 – 114, 23 – 30

SHORTS



7204-347 7204-477

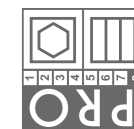
Größen: 44 – 66

SOFTSHELLJACKE



Herren: 3508-265
 Damen: 3509-265

Größen-Herren: XS – 3XL
 Größen-Damen: XS – 2XL



Gewebe Workwear:
 65% Polyester, 35% Baumwolle, 270 g/m²



Gewebe Softshelljacke:
 100% Polyester, 240 g/m²



air

Aufsteigen
erfordert Mut,
doch wachsen
wir dabei über
uns hinaus



air

BUNDJACKE



Herren: 7200-556
Damen: 7209-556

Größen-Herren: 44 – 66, 94 – 114
Größen-Damen: 34 – 56

WESTE



7203-556

Größen: 44 – 66

BUNDHOSE



Herren: 7201-556
Damen: 7210-556

Größen-Herren: 44 – 66, 94 – 114, 23 – 30
Größen-Damen: 34 – 56

LATZHOSE



7202-556

Größen: 44 – 66, 94 – 114, 23 – 30

SHORTS



7204-556

Größen: 44 – 66

SOFTSHELLJACKE



Herren: 3508-807
Damen: 3509-807

Größen-Herren: XS – 3XL
Größen-Damen: XS – 2XL



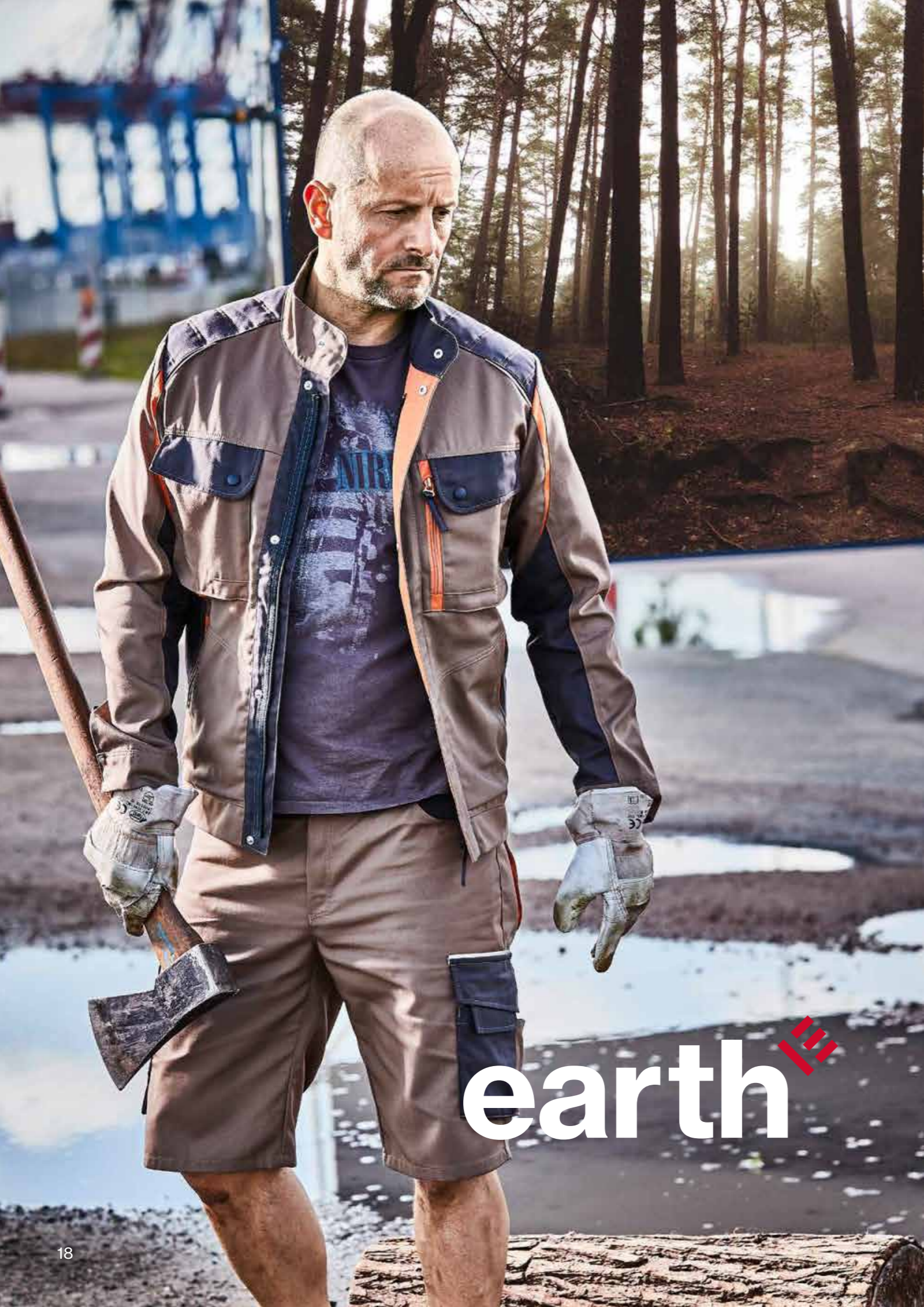
Gewebe Workwear:
65% Polyester, 35% Baumwolle, 270 g/m²



Gewebe Softshelljacke:
100% Polyester, 240 g/m²

Auf dem
Boden bleiben:
Eine Fertigkeit,
die nur wenige
beherrschen

earth 



earth

BUNDJACKE



Herren: 7200-866 7200-716
 Damen: 7209-866 7209-716

Größen-Herren: 44 – 66, 94 – 114
 Größen-Damen: 34 – 56

WESTE



7203-866 7203-716

Größen: 44 – 66

BUNDHOSE



Herren: 7201-866 7201-716
 Damen: 7210-866 7210-716

Größen-Herren: 44 – 66, 94 – 114, 23 – 30
 Größen-Damen: 34 – 56

LATZHOSE



7202-866 7202-716

Größen: 44 – 66, 94 – 114, 23 – 30

SHORTS



7204-866 7204-716

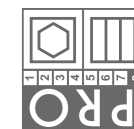
Größen: 44 – 66

SOFTSHELLJACKE



Herren: 3508-125
 Damen: 3509-125

Größen-Herren: XS – 3XL
 Größen-Damen: XS – 2XL



Gewebe Workwear:
 65% Polyester, 35% Baumwolle, 270 g/m²



Gewebe Softshelljacke:
 100% Polyester, 240 g/m²

Wenn's hart auf
hart kommt,
vertrauen wir auf
unsere Erfahrung

carbon





carbon

BUNDJACKE



Herren: 7200-978 7200-907 7200-908
 Damen: 7209-978 7209-907 7209-908

Größen-Herren: 44 - 66, 94 - 114
 Größen-Damen: 34 - 56

WESTE



7203-978 7203-907 7203-908

Größen: 44 - 66

BUNDHOSE



Herren: 7201-978 7201-907 7201-908
 Damen: 7210-978 7210-907 7210-908

Größen-Herren: 44 - 66, 94 - 114, 23 - 30
 Größen-Damen: 34 - 56

LATZHOSE



7202-978 7202-907 7202-908

Größen: 44 - 66, 94 - 114, 23 - 30

SHORTS



7204-978 7204-907 7204-908

Größen: 44 - 66

SOFTSHELLJACKE



Herren: 3508-988
 Damen: 3509-988

Größen-Herren: XS - 3XL
 Größen-Damen: XS - 2XL



Gewebe Workwear:
 65% Polyester, 35% Baumwolle, 270 g/m²

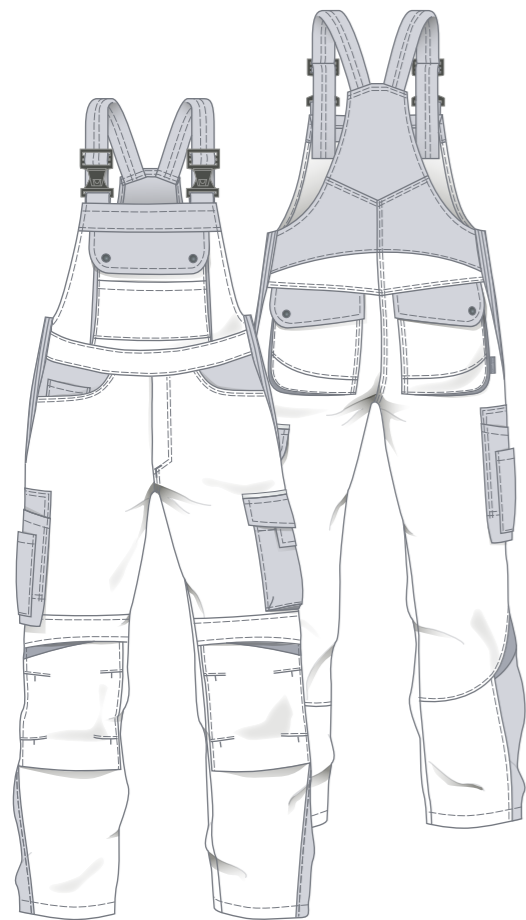


Gewebe Softshelljacke:
 100% Polyester, 240 g/m²

Bundjacke

Herren 7200 – Damen 7209

- + Stehkragen
- + Schultern wattiert
- + Frontleiste mit Reißverschluss und Druckknöpfen
- + 2 Brusttaschen (Blasebalg) mit Patte und Druckknöpfen, links + Reißverschluss-Tasche + Ausweisschlaufe
- + 1 Brustinnentasche mit Druckknopf
- + 2 Seitentaschen
- + weitenverstellbare Manschetten mit Druckknöpfen
- + weitenverstellbarer Bund mit Laschen und Druckknöpfen
- + Stretcheinsätze im Rückenteil für Bewegungsfreiheit und Ventilation



Latzhose

Herren 7202

- + verstellbare elastische Träger mit Fixlockschnallen
- + hochgezogenes Rückenteil
- + 1 Latztasche mit Patte und Druckknöpfen + aufgesetzte Tasche
- + 2 Seitentaschen, rechts + Geldtasche
- + 2 Gesäßtaschen (Blasebalg) mit Patte und Druckknöpfen
- + 1 nach innen und außen verstärkte Maßstabtasche + aufgesetzte Werkzeugtasche
- + 1 Beintasche (Blasebalg) mit Patte und Druckknöpfen + Handytasche mit Lasche und Klett + kleine Werkzeugtasche
- + seitliche Stretcheinsätze
- + im Schlitz Reißverschluss
- + Knietaschen mit Patte und Klett



Bundhose

Herren 7201 – Damen 7210

- + Bundverschluss mit Jeansknopf
- + hinterer Bund mit Gummizug
- + 7 breite Gürtelschlaufen
- + im Schlitz Reißverschluss
- + 2 Seitentaschen, rechts + Geldtasche
- + 2 Gesäßtaschen (Blasebalg) mit Patte und Druckknöpfen
- + 1 nach innen und außen verstärkte Maßstabtasche + aufgesetzte Werkzeugtasche
- + 1 Beintasche (Blasebalg) mit Patte und Druckknöpfen + Handytasche mit Lasche und Klett + kleine Werkzeugtasche
- + Knietaschen mit Patte und Klett

Shorts

Herren 7204

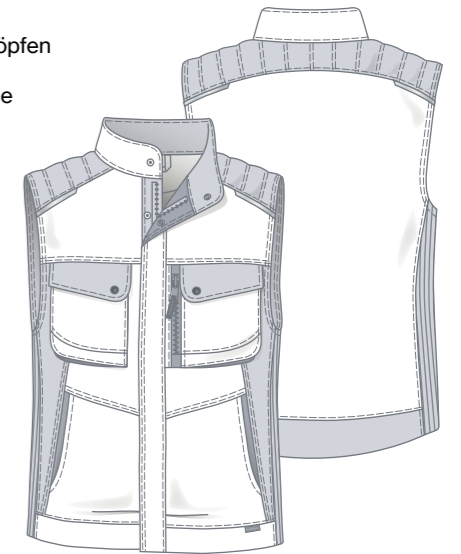
- + Bundverschluss mit Jeansknopf
- + hinterer Bund mit Gummizug
- + 7 breite Gürtelschlaufen
- + im Schlitz Reißverschluss
- + 2 Seitentaschen, rechts + Geldtasche
- + 2 Gesäßtaschen (Blasebalg) mit Patte und Druckknöpfen
- + 1 nach innen und außen verstärkte Maßstabtasche + aufgesetzte Werkzeugtasche
- + 1 Beintasche (Blasebalg) mit Patte und Druckknöpfen + Handytasche mit Lasche und Klett + kleine Werkzeugtasche



Weste

Herren 7203

- + innen komplett mit wattiertem Steppfutter
- + Schultern wattiert
- + Stehkragen
- + Frontleiste mit Reißverschluss und Druckknöpfen
- + 2 Brusttaschen (Blasebalg) mit Patte und Druckknöpfen, links + Reißverschluss-Tasche + Ausweisschlaufe
- + 1 Brustinnentasche mit Klett
- + 2 Seitentaschen
- + seitliche Stretcheinsätze



collection



Softshelljacke

Herren 3508 – Damen 3509

- + Stehkragen
- + Front mit Reißverschluss
- + 1 Brusttasche mit Reißverschluss
- + 2 Seitentaschen mit Reißverschluss
- + 2 Seiteninnentaschen, links: + Tasche mit Reißverschluss
- + Ärmelsäume hinten mit Gummizug
- + Reflexpaspel an Vorder- und Rückenpasse sowie Ärmel



measure

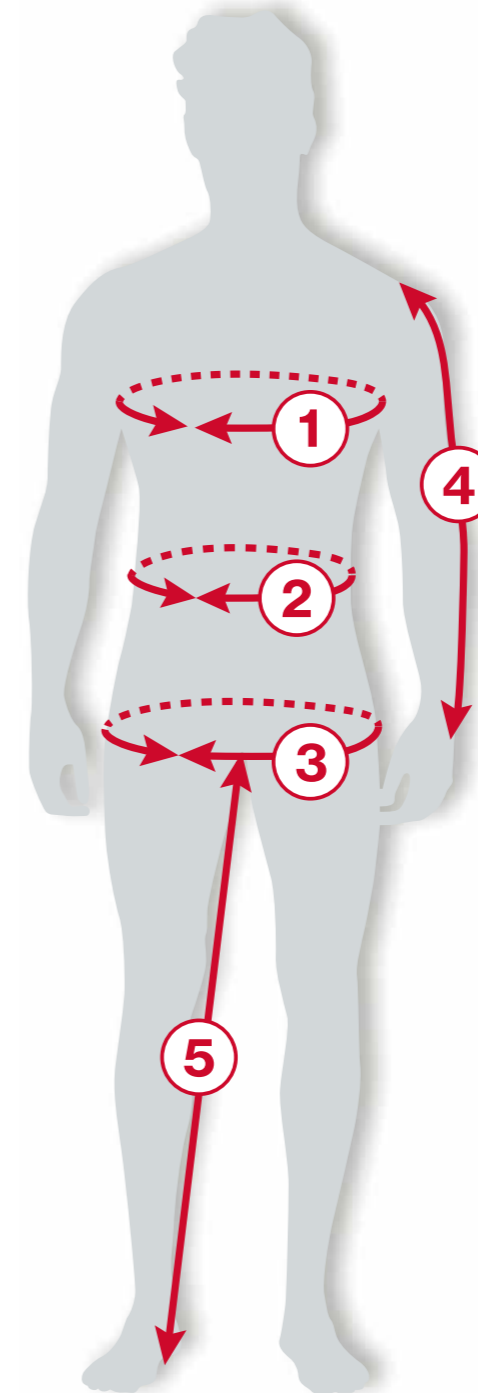


KÖRPERMAßE IN CM

DAMEN		Einzelgrößen													
		34	36	38	40	42	44	46	48	50	52	54	56	58	60
1	Brustumfang	80	84	88	92	96	100	106	112	118	124	130	136	142	148
2	Tailenumfang	64	68	72	76	80	84	90	96	102	108	114	120	126	132
3	Hüftumfang	89	93	97	101	105	109	115	121	127	133	139	145	151	157
4	Ärmellänge	58,5	58,5	58,5	58,5	58,5	58,5	58,5	58,5	58,5	58,5	58,5	58,5	58,5	58,5
5	Schrittlänge	78	78	78	78	78	78	78	78	78	78	78	78	78	78

HERREN		Doppelgrößen + Einzelgrößen															
		XS		S		M		L		XL		2XL		3XL		4XL	
		40	42	44	46	48	50	52	54	56	58	60	62	64	66	68	70
1	Brustumfang	80	84	88	92	96	100	104	108	112	116	120	124	128	132	136	140
2	Tailenumfang	68	72	76	80	84	88	92	96	100	106	112	118	124	130	136	142
3	Hüftumfang	88	92	96	100	104	108	112	116	120	124	128	132	136	140	144	148
4	Ärmellänge	59	61	62	63	64	65	66	67	68	69	70	71	72	73	74	75
5	Schrittlänge	72	74	76	77	78	79	80	81	82	83	84	84	84	84	84	84
LANGGRÖßEN		XS-L		S-L		M-L		L-L		XL-L							
		82	86	90	94	98	102	106	110	114	118						
4	Ärmellänge	63	65	66	67	68	69	70	71	72	73						
5	Schrittlänge	76	78	80	81	82	83	84	85	86	87						
KURZGRÖßEN		XS-K		S-K		M-K		L-K		XL-K		2XL-K		3XL-K			
		20	21	22	23	24	25	26	27	28	29	30	31	32	33		
4	Ärmellänge	57	59	60	61	62	63	64	65	66	67	68	69	70	71		
5	Schrittlänge	67	69	71	72	73	74	75	76	77	78	79	79	79	79		

Maße
1 - 3
wie Normalgrößen



		Größen-Umrechnungstabelle															
HERREN		XS		S		M		L		XL		2XL		3XL		4XL	
		40	42	44	46	48	50	52	54	56	58	60	62	64	66	68	70
DAMEN		34	36	38	40	42	44	46	48	50	52	54	56	58			

A man wearing a yellow hard hat and grey work clothes is using a pneumatic tool to work on a large, treaded tire. The scene is set in a dark, industrial environment, possibly a workshop or a construction site. The tire is the central focus, and the worker is positioned to its right, leaning in to work on it. The background shows parts of a vehicle or machinery, including a wooden panel and metal components.

elements
collection

www.elements-workwear.com

teamdress[®]

teamdress Stein
Deutschland GmbH
Brandstücken 27
22549 Hamburg
Tel.: + 49 40 800905-01
E-Mail: info@teamdress.de
Web: www.teamdress.de