

Future  
matters

teamdress®



ecoRover   
by teamdress®



# Duurzaamheid in het middelpunt bij

# ecoRover



## Future matters

teamdress®



Alle informatie over duurzaamheid van de ecoRover-collectie is te vinden op:  
[www.ecorover-workwear.com](http://www.ecorover-workwear.com)



### Hoge kwaliteit / zeer robuust



- + hoge kwaliteit en duurzaamheid is de grootste bijdrage voor het behoud van natuurlijke hulpbronnen
- + geschikt voor industriële was conform DIN EN ISO 15797

### 65% gerecycled polyester



- + 50% energiebesparing door origineel polyester te vermijden
- + identieke eigenschappen als originele polyester
- + ca. 30 PET-flessen worden gerecycled voor een jack

### Wij voeren producten met het zegel 'Grüner Knopf'



- + eerste workwear collectie die geschikt is voor industriële was met het Grüner Knopf label.
- + alle informatie over het ecolabel Grüner Knopf kunt u vinden op [www.gruener-knopf.de](http://www.gruener-knopf.de)

### 35% katoen (Supporting Fairtrade Cotton)



- + FAIRTRADE Katoen Programma
- + Omdat de boeren grotere hoeveelheden van hun katoen kunnen verkopen via het Fairtrade grondstoffenmodel voor katoen, krijgen ze eerlijker handelsvoorwaarden aangeboden, evenals nieuwe manieren om sociale verandering en een betere milieubescherming te bewerkstelligen. Meer informatie vindt u op [www.info.fairtrade.net/sourcing](http://www.info.fairtrade.net/sourcing)

# details

elastische schouderbanden

borstzak

inzetstuk van stretch

dijbeenzak + telefoonzak

Cordura kniezakken

Future matters

teamdress



Kwaliteit,  
design,  
draagcomfort  
samen met  
duurzaamheid

borstzak met klep en  
verdekte drukknopen

ritssluiting en drukknopen

reflecterende details

achterzak

dijbeenzak + telefoonzak

duimstokzak

# details

Future  
matters

teamdress®



- + inzetstuk van stretch op het rugpand voor meer bewegingsvrijheid
- + geïntegreerde reflecterende details voor betere zichtbaarheid



- + verdekte drukknop, om krassen te voorkomen





**green** 

**Bossen zijn de longen  
van de aarde**





geen certificering op art.nr. 3508

**JACK**



3500-605

Maten: 44 – 66, 94 – 114

**BODYWARMER**



3503-605

Maten: 44 – 66

**BROEK**



3501-605

Maten: 44 – 66, 94 – 114, 23 – 30

**AMERIKAANSE OVERALL**



3502-605

Maten: 44 – 66, 94 – 114, 23 – 30

**BERMUDA**



3504-605

Maten: 44 – 66

**SOFTSHELLJACK**



3508-125

Maten: XS – 3XL



Stof workwear:  
65% polyester, 35% katoen, 245 gr/m<sup>2</sup>  
Polyester van gerecyclede PET-flessen

Stof softshelljack:  
100% polyester, 240 gr/m<sup>2</sup>





**blue** 

**The sky is the limit**





geen certificering op art.nr. 3508

**JACK**



3500-939

Maten: 44 - 66, 94 - 114

**BODYWARMER**



3503-939

Maten: 44 - 66

**BROEK**



3501-939

Maten: 44 - 66, 94 - 114, 23 - 30

**AMERIKAANSE OVERALL**



3502-939

Maten: 44 - 66, 94 - 114, 23 - 30

**BERMUDA**



3504-939

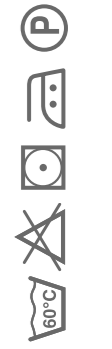
Maten: 44 - 66

**SOFTSHELLJACK**

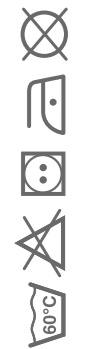


3508-921

Maten: XS - 3XL



Stof workwear:  
65% polyester, 35% katoen, 245 gr/m<sup>2</sup>  
Polyester van gerecyclede PET-flessen



Stof softshelljack:  
100% polyester, 240 gr/m<sup>2</sup>





**red** 

**Nieuwe wegen naar nieuwe  
mogelijkheden**





geen certificering op art.nr. 3508

**JACK**



3500-597

Maten: 44 - 66, 94 - 114

**BODYWARMER**



3503-597

Maten: 44 - 66

**BROEK**



3501-597

Maten: 44 - 66, 94 - 114, 23 - 30

**AMERIKAANSE OVERALL**



3502-597

Maten: 44 - 66, 94 - 114, 23 - 30

**BERMUDA**



3504-597

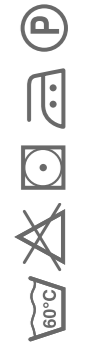
Maten: 44 - 66

**SOFTSHELLJACK**



3508-243

Maten: XS - 3XL



Stof workwear:  
65% polyester, 35% katoen, 245 gr/m<sup>2</sup>  
Polyester van gerecyclede PET-flessen



Stof softshelljack:  
100% polyester, 240 gr/m<sup>2</sup>





**black**

Wie de handen uit de  
mouwen steekt,  
verandert de wereld





geen certificering op art.nr. 3508

**JACK**



3500-988

Maten: 44 - 66, 94 - 114

**BODYWARMER**



3503-988

Maten: 44 - 66

**BROEK**



3501-988

Maten: 44 - 66, 94 - 114, 23 - 30

**AMERIKAANSE OVERALL**



3502-988

Maten: 44 - 66, 94 - 114, 23 - 30

**BERMUDA**



3504-988

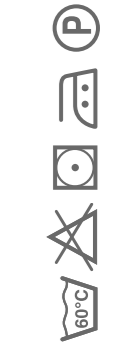
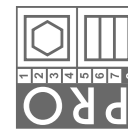
Maten: 44 - 66

**SOFTSHELLJACK**

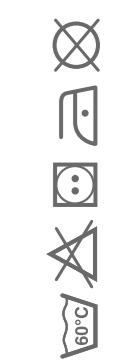


3508-988

Maten: XS - 3XL



Stof workwear:  
65% polyester, 35% katoen, 245 gr/m<sup>2</sup>  
Polyester van gerecyclede PET-flessen



Stof softshelljack:  
100% polyester, 240 gr/m<sup>2</sup>









**GRÜNER KNOPF**  
 SOZIAL. ÖKOLOGISCH. STAATLICH.  
 UNABHÄNGIG ZERTIFIZIERT.

**DAMESJACK**



3505-605      3505-939      3505-597      3505-988

Maten dames: 34 - 56

**DAMESBROEK**



3506-605      3506-939      3506-597      3506-988

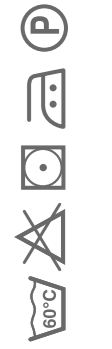
Maten dames 34 - 56

**DAMES SOFTSHELLJACK**



3509-125      3509-921      3509-243      3509-988

Maten dames: XS - 2XL



Stof workwear:  
 65% polyester, 35% katoen, 245 gr/m<sup>2</sup>  
 Polyester van gerecyclede PET-flessen



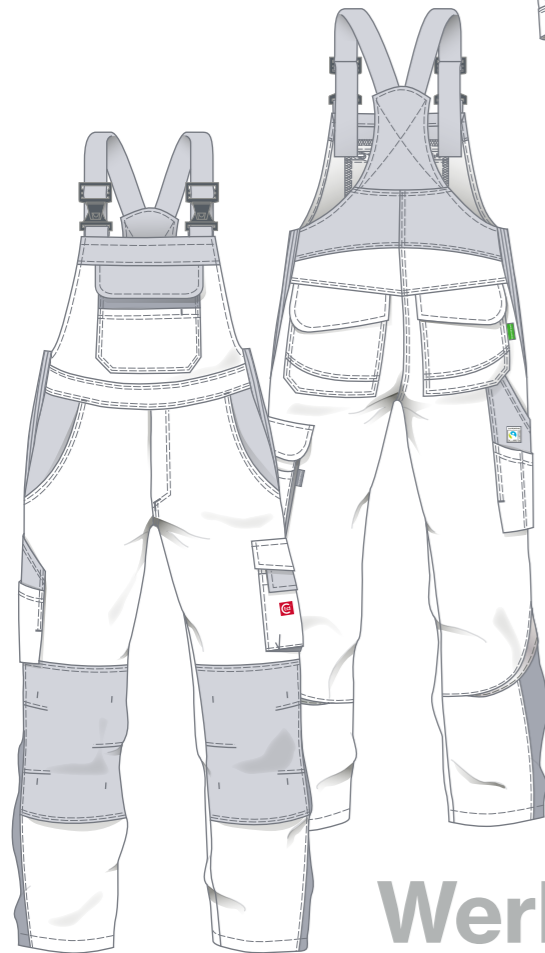
Stof softshelljack:  
 100% polyester, 240 gr/m<sup>2</sup>



# Jack

## heren 3500 - dames 3505

- + staande kraag
- + ritssluiting en drukknoepen
- + 2 borstzakken met klep en drukknoepen
- + 2 zijzakken
- + 1 binnenzak met drukknoop
- + 1 mouwzak met pennenvakje
- + in de wijfde verstelbare manchetten met drukknoepen
- + in de wijfde verstelbare tailleband met lummels en drukknoepen
- + gebruik van stretchmateriaal aan de achterkant voor bewegingsvrijheid en ventilatie
- + reflecterende paspels, zowel aan de voor- als achterkant en de mouwen



# Amerikaanse overall

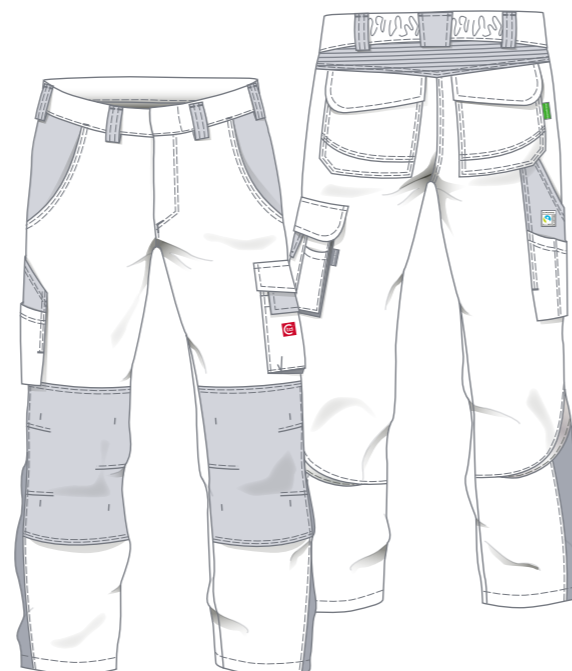
## heren 3502

- + elastische schouderbanden met fixlock-gespen
- + hoog rugdeel
- + 1 borstzak met klep en verdekte drukknoepen + opgezette zak met pennenvakje
- + 1 binnenzak met ritssluiting
- + stretch inzetstukken aan de zijkant
- + 2 zijzakken
- + 2 achterzakken met klep en drukknoepen
- + 1 duimstokzak + opgezette zak met onderverdeling
- + 1 dijbeenzak (harmonica) met klep en drukknoepen + telefoonzak met lus en klittenband + klein gereedschapzakje
- + gulp met ritssluiting
- + kniezakken (Cordura) met klittenband
- + reflecterende paspels

# Werkbroek

## heren 3501 - dames 3506

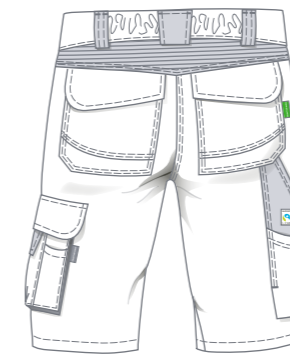
- + bandsluiting met jeansknoop
- + gebruik van stretchmateriaal aan de achterkant
- + 7 brede riemlussen
- + achterband met elastiek
- + 2 zijzakken
- + 2 achterzakken met klep en drukknoepen
- + 1 duimstokzak + opgezette zak met onderverdeling
- + 1 dijbeenzak (harmonica) met klep en drukknoepen + telefoonzak met lus en klittenband + klein gereedschapzakje
- + gulp met ritssluiting
- + kniezakken van Cordura met klittenband
- + reflecterende paspels



# Bermuda

## heren 3504

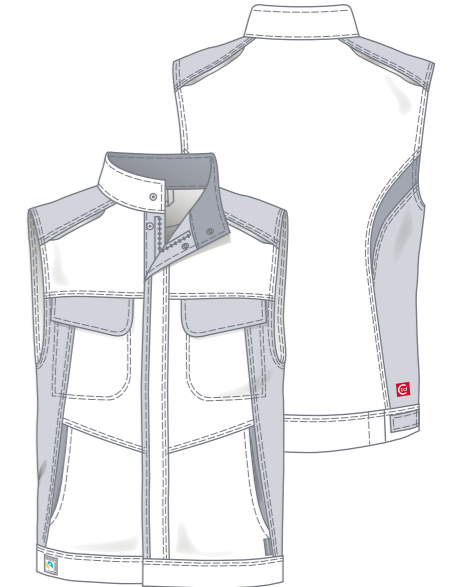
- + bandsluiting met jeansknoop
- + gebruik van stretchmateriaal aan de achterkant
- + 7 brede riemlussen
- + achterband met elastiek
- + 2 zijzakken
- + 2 achterzakken met klep en drukknoepen
- + 1 duimstokzak + opgezette zak met onderverdeling
- + 1 dijbeenzak (harmonica) met klep en drukknoepen + telefoonzak met lus en klittenband + klein gereedschapzakje
- + gulp met ritssluiting
- + reflecterende paspels



# Bodywarmer

## heren 3503

- + staande kraag
- + ritssluiting en drukknoepen
- + 2 borstzakken met klep en drukknoepen
- + 2 zijzakken
- + 1 binnenzak met drukknoop
- + in de wijfde verstelbare tailleband met lummels en drukknoepen
- + reflecterende paspels



# ecoRover

# Softshelljack

## heren 3508 - dames 3509

- + Waterkolom 10.000 mm, winddicht, ademend
- + staande kraag
- + voorkant met ritssluiting
- + 1 borstzak met ritssluiting
- + 2 zijzakken met ritssluiting
- + 2 binnenzakken links + zak met ritssluiting
- + achterkant manchetten met elastiek
- + reflecterende paspels, zowel aan de voor- en achterkant als aan de mouwen






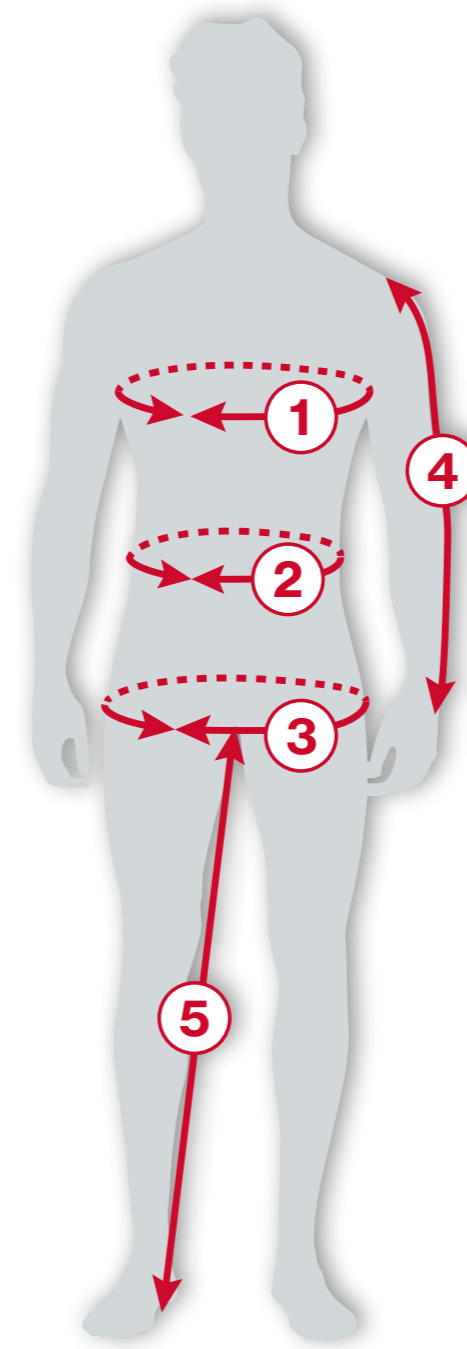
## LICHAAMSAFMETINGEN IN CM

DAMES		Maten													
		34	36	38	40	42	44	46	48	50	52	54	56	58	60
1	Borstomvang	80	84	88	92	96	100	106	112	118	124	130	136	142	148
2	Tailleomvang	64	68	72	76	80	84	90	96	102	108	114	120	126	132
3	Heupomvang	89	93	97	101	105	109	115	121	127	133	139	145	151	157
4	Mouwlengte	58,5	58,5	58,5	58,5	58,5	58,5	58,5	58,5	58,5	58,5	58,5	58,5	58,5	58,5
5	Binnenbeenlengte	78	78	78	78	78	78	78	78	78	78	78	78	78	78

HEREN		Dubbele maten + enkele maten															
		XS		S		M		L		XL		2XL		3XL		4XL	
		40	42	44	46	48	50	52	54	56	58	60	62	64	66	68	70
1	Borstomvang	80	84	88	92	96	100	104	108	112	116	120	124	128	132	136	140
2	Tailleomvang	68	72	76	80	84	88	92	96	100	106	112	118	124	130	136	142
3	Heupomvang	88	92	96	100	104	108	112	116	120	124	128	132	136	140	144	148
4	Mouwlengte	59	61	62	63	64	65	66	67	68	69	70	71	72	73	74	75
5	Binnenbeenlengte	72	74	76	77	78	79	80	81	82	83	84	84	84	84	84	84
LENGTE MATEN		XS-L		S-L		M-L		L-L		XL-L							
		82	86	90	94	98	102	106	110	114	118						
4	Mouwlengte	63	65	66	67	68	69	70	71	72	73						
5	Binnenbeenlengte	76	78	80	81	82	83	84	85	86	87						
KORTE MATEN		XS-K		S-K		M-K		L-K		XL-K		2XL-K		3XL-K			
		20	21	22	23	24	25	26	27	28	29	30	31	32	33		
4	Mouwlengte	57	59	60	61	62	63	64	65	66	67	68	69	70	71		
5	Binnenbeenlengte	67	69	71	72	73	74	75	76	77	78	79	79	79	79		


 1 - 3  
 afmetingen  
 net als normale maten

		Omrekeningstabel maten															
HEREN		XS		S		M		L		XL		2XL		3XL		4XL	
		40	42	44	46	48	50	52	54	56	58	60	62	64	66	68	70
DAMES		34	36	38	40	42	44	46	48	50	52	54	56	58			







**ecoRover** 

[www.ecorover-workwear.com](http://www.ecorover-workwear.com)

**teamdress**<sup>®</sup>

**de berkel**<sup>®</sup>

finest professional clothing

De Berkel B.V.

Gesinkkampstraat 13

7051 HR Varsseveld

Tel.: +31 315 244161

E-Mail: [info@deberkel.nl](mailto:info@deberkel.nl)

Web: [www.deberkel.nl](http://www.deberkel.nl)