

teamdress®



ecoRover 
by teamdress®

Le développement durable
en point de mire chez

ecoRover 



teamdress®

WIR FÜHREN PRODUKTE MIT DEM SIEBEL:
GRÜNER KNOPF
SOZIAL. ÖKOLOGISCH. STAATLICH.
UNABHÄNGIG ZERTIFIZIERT.

SUPPORTING

FAIRTRADE COTTON


recPET


Mitglied im Bündnis
für nachhaltige Textilien
Sozial und ökologisch – wir sind auf dem Weg

FAIR WEAR

Retrouvez toutes les informations concernant le développement durable pour la collection « ecoRover » sur : www.ecorover-workwear.com

Qualité élevée / robustesse



- + La qualité élevée et la durabilité qui y est associée constituent la plus grande contribution à la préservation des ressources
- + Convient au lavage industriel selon DIN EN ISO 15797

65 % polyester recyclé



- + 50 % d'économie d'énergie en évitant le polyester original
- + Propriétés identiques au polyester original
- + Env. 30 bouteilles en PET sont recyclées pour la fabrication d'un blouson

Nous proposons des produits avec le label « Grüner Knopf »

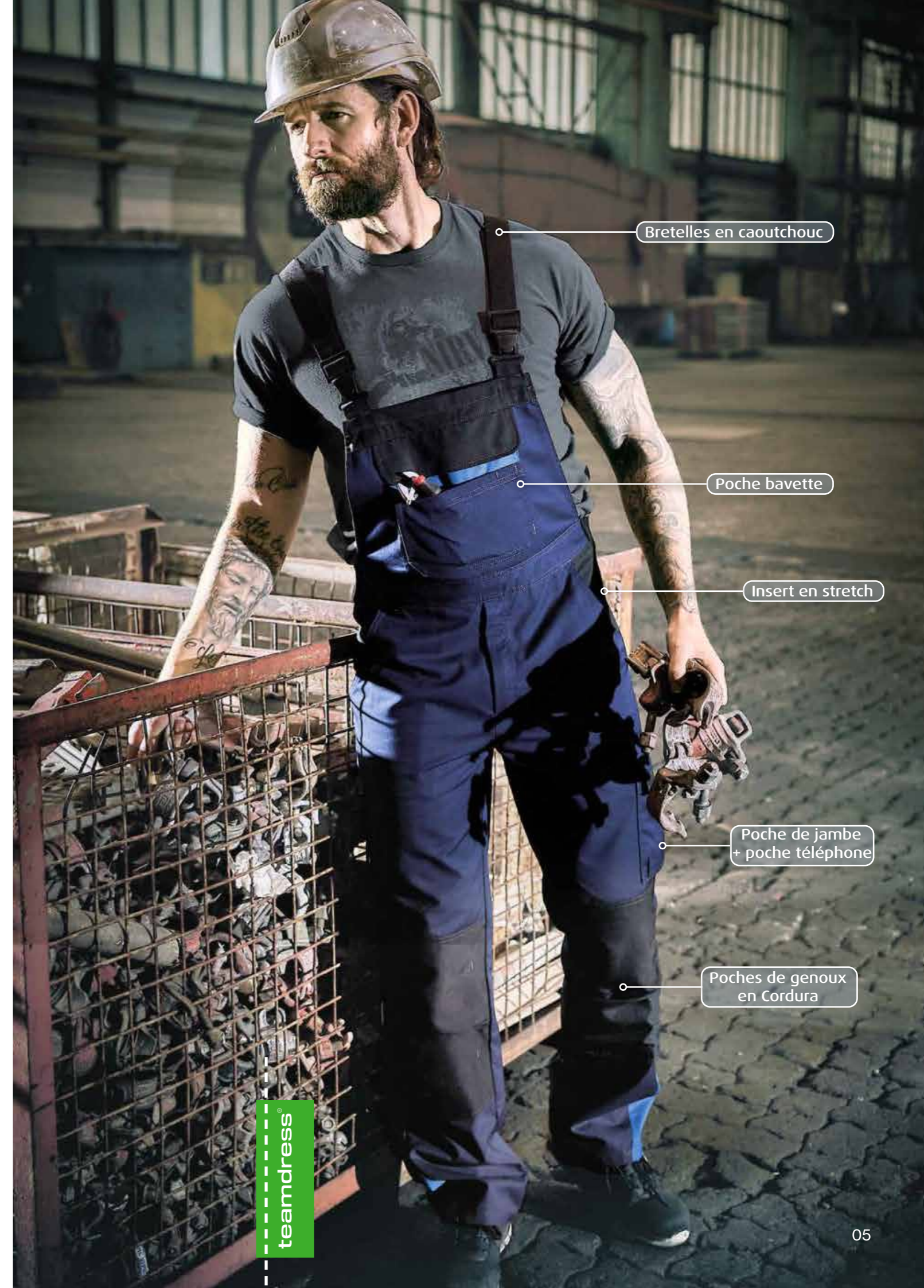


- + Première collection de vêtements de travail adaptés au lavage industriel avec le « Grünen Knopf » sur le marché
- + Toutes les informations concernant le « Grünen Knopf » sont disponibles sur www.gruener-knopf.de

35 % coton (Supporting Fairtrade Cotton)



- + Modèle FAIRTRADE pour les matières premières (coton)
- + Parce que les agriculteurs peuvent vendre de plus grandes quantités de leur coton via le modèle de matières premières Fairtrade pour le coton, ils bénéficient de conditions commerciales plus équitables ainsi que de nouvelles façons de provoquer un changement social et une plus grande protection de l'environnement. En savoir plus sur www.info.fairtrade.net/sourcing



Bretelles en caoutchouc

Poche bavette

Insert en stretch

Poche de jambe + poche téléphone

Poches de genoux en Cordura

teamdress®

La qualité,
le design,
et le confort
vont de pair avec
le développement
durable

Poche poitrine avec rabat et languette de fermeture innovante

Fermeture éclair et boutons pression

Passepoils réfléchissants

Poche arrière

Poche de jambe
+ poche téléphone

Poche mètre

details

teamdress®



- + Inserts en stretch à l'arrière des épaules du blouson pour une plus grande liberté de mouvement
- + Passepoils réfléchissants intégrés pour plus de sécurité au crépuscule et la nuit



- + Fermeture confortable de toutes les poches grâce à des languettes supplémentaires sous les boutons pression



green 

**Les forêts sont les poumons
de la terre**



pas de certification pour l'art. 3508

BLOUSON



3500-605

Tailles : 44 - 66, 94 - 114

GILET



3503-605

Tailles : 44 - 66

PANTALON



3501-605

Tailles : 44 - 66, 94 - 114, 23 - 30

COTTE À BRETELLES



3502-605

Tailles : 44 - 66, 94 - 114, 23 - 30

SHORTS



3504-605

Tailles : 44 - 66

VESTE SOFTSHELL



3508-125

Tailles : XS - 3XL



Tissu du vêtement de travail :
65 % polyester, 35 % coton, 245 g/m²
polyester issu de bouteilles en PET recyclées

Tissu de la veste Softshell :
100 % polyester 240 g/m²



blue 

Le ciel est ta limite



pas de certification pour l'art. 3508

BLOUSON



3500-939

Tailles : 44 - 66, 94 - 114

GILET



3503-939

Tailles : 44 - 66

PANTALON



3501-939

Tailles : 44 - 66, 94 - 114, 23 - 30

COTTE À BRETELLES



3502-939

Tailles : 44 - 66, 94 - 114, 23 - 30

SHORTS



3504-939

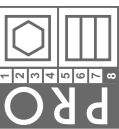
Tailles : 44 - 66

VESTE SOFTSHELL



3508-921

Tailles : XS - 3XL



Tissu du vêtement de travail :
65 % polyester, 35 % coton, 245 g/m²
polyester issu de bouteilles en PET recyclées

Tissu de la veste Softshell :
100 % polyester 240 g/m²



red 

**De nouveaux chemins ouvrent
de nouvelles portes**



pas de certification pour l'art. 3508

BLOUSON



3500-597

Tailles : 44 - 66, 94 - 114

GILET



3503-597

Tailles : 44 - 66

PANTALON



3501-597

Tailles : 44 - 66, 94 - 114, 23 - 30

COTTE À BRETELLES



3502-597

Tailles : 44 - 66, 94 - 114, 23 - 30

SHORTS



3504-597

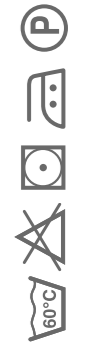
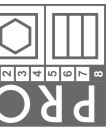
Tailles : 44 - 66

VESTE SOFTSHELL



3508-243

Tailles : XS - 3XL



Tissu du vêtement de travail :
65 % polyester, 35 % coton, 245 g/m²
polyester issu de bouteilles en PET recyclées



Tissu de la veste Softshell :
100 % polyester 240 g/m²



black

**Celui qui fait bouger
les choses
change le monde**



pas de certification pour l'art. 3508

BLOUSON



3500-988

Tailles : 44 - 66, 94 - 114

GILET



3503-988

Tailles : 44 - 66

PANTALON



3501-988

Tailles : 44 - 66, 94 - 114, 23 - 30

COTTE À BRETELLES



3502-988

Tailles : 44 - 66, 94 - 114, 23 - 30

SHORTS



3504-988

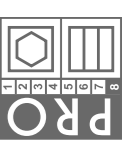
Tailles : 44 - 66

VESTE SOFTSHELL



3508-988

Tailles : XS - 3XL



Tissu du vêtement de travail :
65 % polyester, 35 % coton, 245 g/m²
polyester issu de bouteilles en PET recyclées



Tissu de la veste Softshell :
100 % polyester 240 g/m²





GRÜNER KNÖPF
 SOZIAL. ÖKOLOGISCH. STAATLICH.
 UNABHÄNGIG ZERTIFIZIERT.

BLOUSON FEMMES



3505-605

3505-939

3505-597

3505-988

Tailles femmes : 34 - 56

PANTALON FEMMES



3506-605

3506-939

3506-597

3506-988

Tailles femmes : 34 - 56

VESTE SOFTSHELL FEMMES



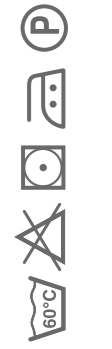
3509-125

3509-921

3509-243

3509-988

Tailles femmes : XS - 2XL



Tissu du vêtement de travail :
 65 % polyester, 35 % coton, 245 g/m²
 polyester issu de bouteilles en PET recyclées



Tissu de la veste Softshell :
 100 % polyester 240 g/m²

Blouson

Hommes 3500 – Femmes 3505

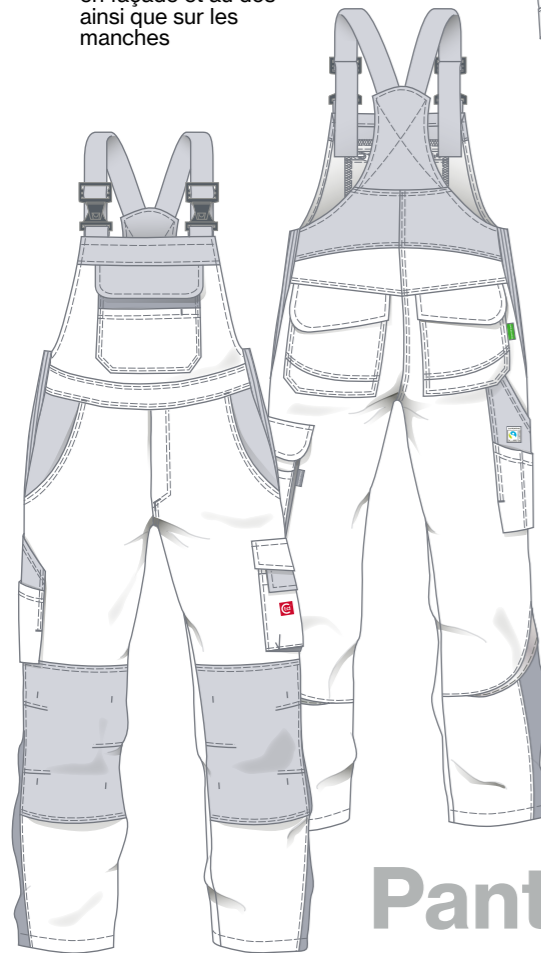
- + Col relevé
- + Façade avec fermeture éclair et boutons pression
- + 2 poches poitrine avec rabat et boutons pression cachés
- + 2 poches latérales
- + 1 poche de manche avec compartiment stylo
- + 1 poche poitrine intérieure avec bouton-pression
- + Manchettes avec bouton pression
- + Insert en stretch dans le dos pour la liberté de mouvement et la ventilation
- + Bas du log plus long avec des languettes et des boutons pression cachés
- + Passepoil réfléchissant sur les empièchements en façade et au dos ainsi que sur les manches



Cotte à bretelles

Hommes 3502

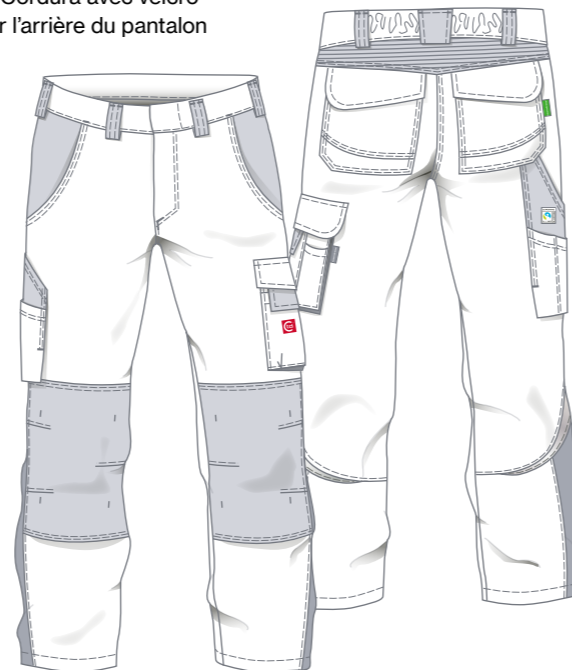
- + Bretelles élastiques réglables en caoutchouc et boucles Fixlock
- + Dos rehaussé
- + 1 poche bavette avec rabat et boutons pression cachés + poche en applique avec ouverture pour crayon
- + 1 poche bavette intérieure avec fermeture éclair
- + 2 poches latérales
- + 2 poches poitrine avec rabat et boutons pression cachés
- + 1 poche mètre + poche en applique avec compartiment
- + 1 poche de jambe (à soufflet) avec rabat et boutons pression cachés + poche téléphone (à soufflet) avec languette et velcro
- + Inserts en stretch latéraux
- + Fermeture éclair à la braguette
- + Poches de genoux en Cordura avec velcro
- + Insert réfléchissant sur l'arrière du pantalon



Pantalon

Hommes 3501 – Femmes 3506

- + 7 larges passants de ceinture
- + Fermeture à la taille avec bouton de jeans caché
- + Arrière du fond en stretch
- + Ceinture avec bande élastique
- + 2 poches latérales
- + 2 poches poitrine avec rabat et boutons pression cachés
- + 1 poche mètre + poche en applique avec compartiment
- + 1 poche de jambe (à soufflet) avec rabat et boutons pression cachés + poche téléphone avec languette et velcro + petite poche à outils
- + Fermeture éclair à la braguette
- + Poches de genoux en Cordura avec velcro
- + Insert réfléchissant sur l'arrière du pantalon



Shorts

Hommes 3504

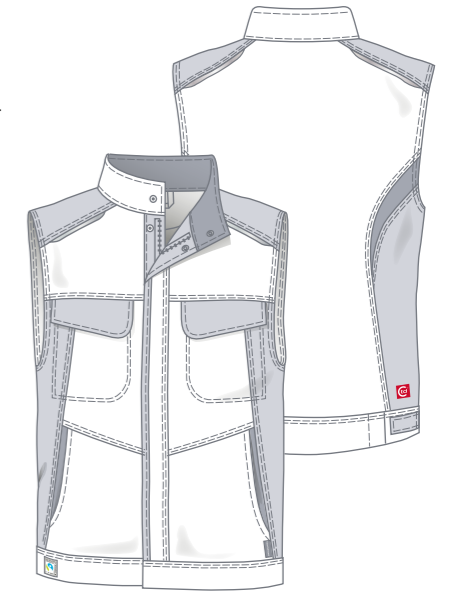
- + 7 larges passants de ceinture
- + Fermeture à la taille avec bouton de jeans caché
- + Arrière du fond en stretch
- + Ceinture avec bande élastique
- + 2 poches latérales
- + 2 poches poitrine avec rabat et boutons pression cachés
- + 1 poche mètre + poche en applique avec compartiment
- + 1 poche de jambe (à soufflet) avec rabat et boutons pression cachés + poche téléphone avec languette et velcro + petite poche à outils
- + Fermeture éclair à la braguette



Gilet

Hommes 3503

- + Col relevé
- + Façade avec fermeture éclair et boutons pression
- + 2 poches poitrine avec rabat et boutons pression cachés
- + 2 poches latérales
- + 1 poche poitrine intérieure avec bouton-pression
- + Bas du log plus long avec des languettes et des boutons pression cachés
- + Passepoil réfléchissant sur les empièchements en façade et au dos



ecoRover

Veste softshell

Hommes 3508 – Femmes 3509

- + Colonne d'eau 10 000 mm, coupe-vent, respirant
- + Col montant
- + Façade avec fermeture éclair
- + 1 poche de poitrine avec fermeture éclair
- + 2 poches latérales avec fermeture éclair
- + 2 poches latérales intérieures, à gauche: + poche avec fermeture éclair
- + Ourlets de manche à l'arrière avec bande élastique
- + Passepoil réfléchissant sur les empièchements en façade et au dos ainsi que sur les manches



measure

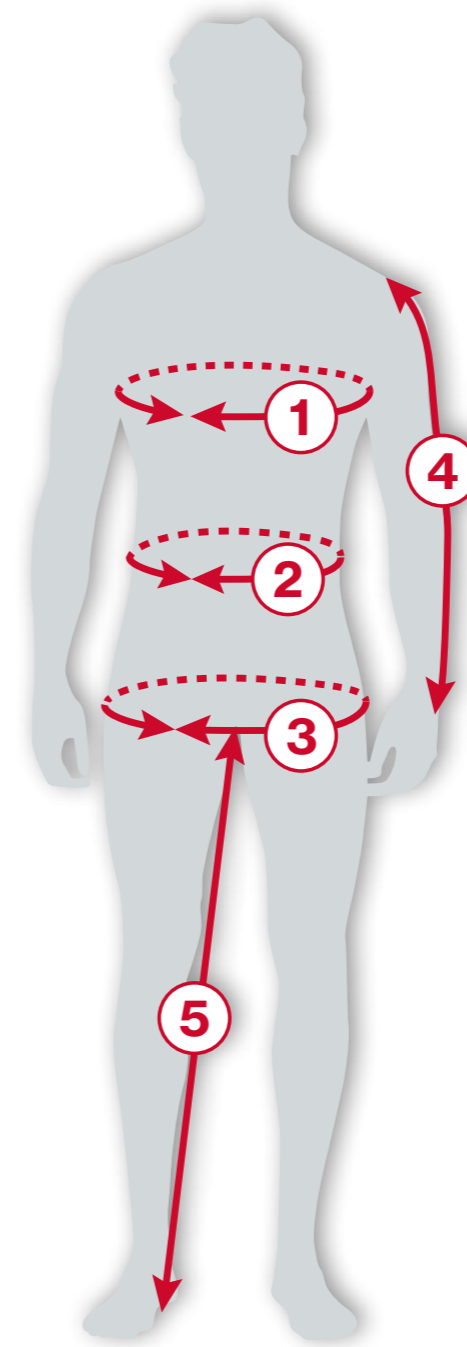
MESURES CORPORELLES EN CM

FEMMES	Tailles simples													
	34	36	38	40	42	44	46	48	50	52	54	56	58	60
1 Tour de poitrine	80	84	88	92	96	100	106	112	118	124	130	136	142	148
2 Tour de taille	64	68	72	76	80	84	90	96	102	108	114	120	126	132
3 Tour de hanches	89	93	97	101	105	109	115	121	127	133	139	145	151	157
4 Longueur des manches	58,5	58,5	58,5	58,5	58,5	58,5	58,5	58,5	58,5	58,5	58,5	58,5	58,5	58,5
5 Entrejambe	78	78	78	78	78	78	78	78	78	78	78	78	78	78

HOMMES	Tailles doubles + tailles simples															
	XS		S		M		L		XL		2XL		3XL		4XL	
	40	42	44	46	48	50	52	54	56	58	60	62	64	66	68	70
1 Tour de poitrine	80	84	88	92	96	100	104	108	112	116	120	124	128	132	136	140
2 Tour de taille	68	72	76	80	84	88	92	96	100	106	112	118	124	130	136	142
3 Tour de hanches	88	92	96	100	104	108	112	116	120	124	128	132	136	140	144	148
4 Longueur des manches	59	61	62	63	64	65	66	67	68	69	70	71	72	73	74	75
5 Entrejambe	72	74	76	77	78	79	80	81	82	83	84	84	84	84	84	84
TAILLES LONGUES	XS-L		S-L		M-L		L-L		XL-L							
	82	86	90	94	98	102	106	110	114	118						
4 Longueur des manches	63	65	66	67	68	69	70	71	72	73						
5 Entrejambe	76	78	80	81	82	83	84	85	86	87						
TAILLES COURTES	XS-K		S-K		M-K		L-K		XL-K		2XL-K		3XL-K			
	20	21	22	23	24	25	26	27	28	29	30	31	32	33		
4 Longueur des manches	57	59	60	61	62	63	64	65	66	67	68	69	70	71		
5 Entrejambe	67	69	71	72	73	74	75	76	77	78	79	79	79	79		

Dimensions
1 - 3
voir tailles normales

Tailles - Tableau de conversion																
HOMMES	XS		S		M		L		XL		2XL		3XL		4XL	
	40	42	44	46	48	50	52	54	56	58	60	62	64	66	68	70
FEMMES	34	36	38	40	42	44	46	48	50	52	54	56	58			



ecoRover

www.ecorover-workwear.com



eRF-23-02-20-B