

Future  
matters

teamdress®



ecoRover   
by teamdress®

# Nachhaltigkeit im Fokus bei

# ecoRover



## Future matters

teamdress®



Alle Informationen zum Thema Nachhaltigkeit bei der „ecoRover“- Kollektion unter:  
[www.ecorover-workwear.com](http://www.ecorover-workwear.com)

## Hohe Qualität / Robustheit



- + Hohe Qualität und die damit verbundene Haltbarkeit ist der größte Beitrag zur Ressourcenschonung
- + Industrewäsche geeignet nach DIN EN ISO 15797

## Wir führen Produkte mit dem Siegel:



- + Erste für Industrewäsche geeignete Workwear Kollektion mit dem "Grünen Knopf" am Markt
- + Alle Informationen zum "Grünen Knopf" unter [www.gruener-knopf.de](http://www.gruener-knopf.de)

## 65% recyceltes Polyester



- + 50% Energieeinsparung durch Vermeidung von originärem Polyester
- + Identische Eigenschaften zu originärem Polyester
- + ca. 30 PET Flaschen werden für eine Bundjacke recycelt

## 35% Baumwolle (Supporting Fairtrade Cotton)



- + FAIRTRADE Baumwoll-Rohstoffmodell
- + Weil Bäuerinnen und Bauern über das Fairtrade Rohstoffmodell für Baumwolle größere Mengen ihrer Baumwolle verkaufen können, eröffnen sich ihnen sowohl gerechtere Handelsbedingungen als auch neue Wege für einen sozialen Wandel und mehr Umweltschutz. Erfahren Sie mehr unter [www.info.fairtrade.net/sourcing](http://www.info.fairtrade.net/sourcing)

# details

Träger aus Gummi

Latztasche

Stretcheinsatz

Beintasche + Handytasche

Cordura Knietaschen

Future matters

teamdress

Qualität,  
Design,  
Tragekomfort  
trifft auf  
Nachhaltigkeit

Brusttasche mit Patte und  
verdeckten Druckknöpfen

Reißverschluss und Druckknöpfe

Reflexpaspeln

Gesäßtasche

Beintasche + Handytasche

Zollstocktasche

# details

Future  
matters

teamdress®



- + Stretcheinsätze im hinteren Schulterbereich der Bundjacke für uneingeschränkte Bewegungsfreiheit
- + Integrierte Reflexpaspeln für mehr Sicherheit bei Dämmerung und Nacht



- + Verdeckte Druckknöpfe, um Kratzer zu vermeiden



**green** 

**Wälder sind die Lunge der Erde**



keine Zertifizierung für Art. 3508

**BUNDJACKE**



3500-605

Größen: 44 - 66, 94 - 114

**WESTE**



3503-605

Größen: 44 - 66

**BUNDHOSE**



3501-605

Größen: 44 - 66, 94 - 114, 23 - 30

**LATZHOSE**



3502-605

Größen: 44 - 66, 94 - 114, 23 - 30

**SHORTS**



3504-605

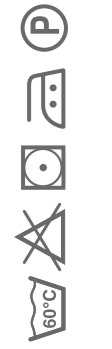
Größen: 44 - 66

**SOFTSHELLJACKE**



3508-125

Größen: XS - 3XL



Gewebe Workwear:  
65% Polyester, 35% Baumwolle, 245 g/m<sup>2</sup>  
Polyester aus recycelten PET-Flaschen



Gewebe Softshelljacke:  
100% Polyester, 240 g/m<sup>2</sup>



**blue** 

**Der Himmel ist Deine Grenze**



keine Zertifizierung für Art. 3508

**BUNDJACKE**



3500-939

Größen: 44 - 66, 94 - 114

**WESTE**



3503-939

Größen: 44 - 66

**BUNDHOSE**



3501-939

Größen: 44 - 66, 94 - 114, 23 - 30

**LATZHOSE**



3502-939

Größen: 44 - 66, 94 - 114, 23 - 30

**SHORTS**



3504-939

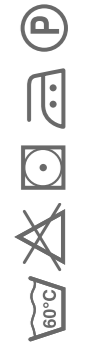
Größen: 44 - 66

**SOFTSHELLJACKE**



3508-921

Größen: XS - 3XL



Gewebe Workwear:  
65% Polyester, 35% Baumwolle, 245 g/m<sup>2</sup>  
Polyester aus recycelten PET-Flaschen



Gewebe Softshelljacke:  
100% Polyester, 240 g/m<sup>2</sup>





**red** 

**Neue Wege öffnen  
neue Türen**



keine Zertifizierung für Art. 3508

**BUNDJACKE**



3500-597

Größen: 44 - 66, 94 - 114

**WESTE**



3503-597

Größen: 44 - 66

**BUNDHOSE**



3501-597

Größen: 44 - 66, 94 - 114, 23 - 30

**LATZHOSE**



3502-597

Größen: 44 - 66, 94 - 114, 23 - 30

**SHORTS**



3504-597

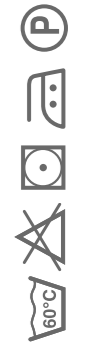
Größen: 44 - 66

**SOFTSHELLJACKE**



3508-243

Größen: XS - 3XL



Gewebe Workwear:  
65% Polyester, 35% Baumwolle, 245 g/m<sup>2</sup>  
Polyester aus recycelten PET-Flaschen



Gewebe Softshelljacke:  
100% Polyester, 240 g/m<sup>2</sup>

**black** 

**Wer Steine ins Rollen bringt,  
verändert die Welt**





keine Zertifizierung für Art. 3508

**BUNDJACKE**



3500-988

Größen: 44 - 66, 94 - 114

**WESTE**



3503-988

Größen: 44 - 66

**BUNDHOSE**



3501-988

Größen: 44 - 66, 94 - 114, 23 - 30

**LATZHOSE**



3502-988

Größen: 44 - 66, 94 - 114, 23 - 30

**SHORTS**



3504-988

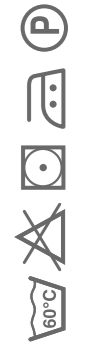
Größen: 44 - 66

**SOFTSHELLJACKE**



3508-988

Größen: XS - 3XL



Gewebe Workwear:  
65% Polyester, 35% Baumwolle, 245 g/m<sup>2</sup>  
Polyester aus recycelten PET-Flaschen



Gewebe Softshelljacke:  
100% Polyester, 240 g/m<sup>2</sup>





**GRÜNER KNOPF**  
 SOZIAL. ÖKOLOGISCH. STAATLICH.  
 UNABHÄNGIG ZERTIFIZIERT.

**DAMEN BUNDJACKE**



3505-605

3505-939

3505-597

3505-988

Größen-Damen: 34 - 56

**DAMEN BUNDHOSE**



3506-605

3506-939

3506-597

3506-988

Größen-Damen: 34 - 56

**DAMEN SOFTSHELLJACKE**



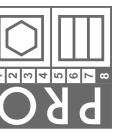
3509-125

3509-921

3509-243

3509-988

Größen-Damen: XS - 2XL



Gewebe Workwear:  
 65% Polyester, 35% Baumwolle, 245 g/m<sup>2</sup>  
 Polyester aus recycelten PET-Flaschen

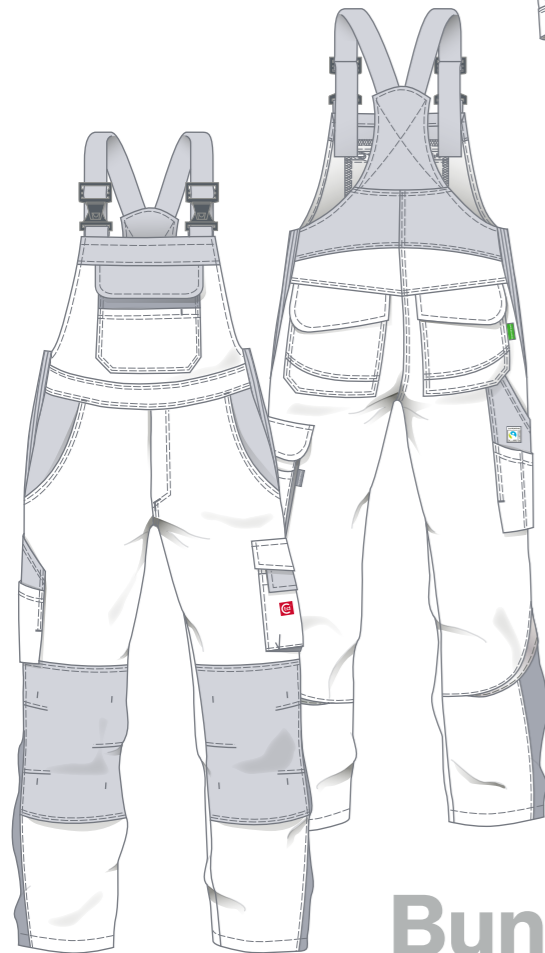


Gewebe Softshelljacke:  
 100% Polyester, 240 g/m<sup>2</sup>

# Bundjacke

## Herren 3500 – Damen 3505

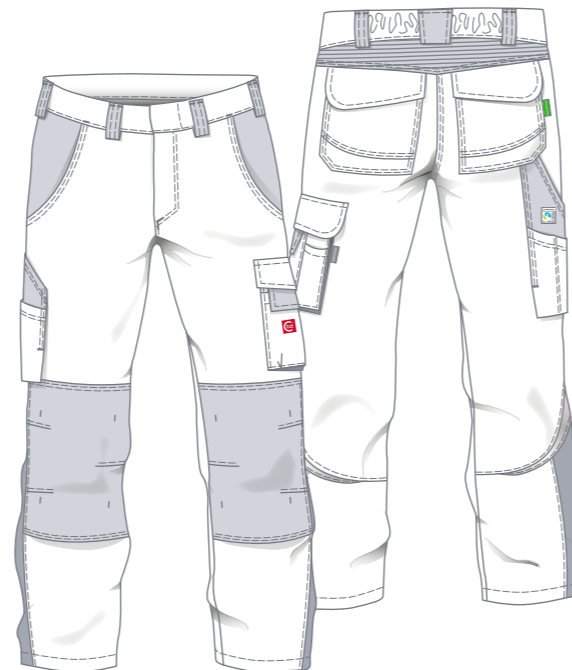
- + Stehkragen
- + Front mit Reißverschluss und Druckknöpfen
- + 2 Brusttaschen mit Patte und verdeckten Druckknöpfen
- + 2 Seitentaschen
- + 1 Ärmeltasche mit Stiftunterteilung
- + 1 Brustinnentasche mit Druckknopf
- + Manschetten mit Druckknopf
- + Stretcheinsatz im Rücken für Bewegungsfreiheit und Ventilation
- + verlängerter Rückenbund mit Laschen und verdeckten Druckknöpfen
- + Reflexpaspel an Vorder- und Rückenpasse sowie Ärmel



# Latzhose

## Herren 3502

- + verstellbare elastische Träger aus Gummi mit Fixlockschnallen
- + hochgezogenes Rückenteil
- + 1 Latztasche mit Patte und verdeckten Druckknöpfen + aufgesetzte Tasche mit Stiftöffnung
- + 1 Latzinnentasche mit Reißverschluss
- + 2 Seitentaschen
- + 2 Gesäßtaschen mit Patte und verdeckten Druckknöpfen
- + 1 Maßstabtasche + aufgesetzte Tasche mit Unterteilung
- + 1 Beintasche (Blasebalg) mit Patte und verdeckten Druckknöpfen + Handytasche (Blasebalg) mit Lasche und Klett
- + seitliche Stretcheinsätze
- + im Schlitz Reißverschluss
- + Knietaschen aus Cordura mit Klett
- + Reflexeinsatz an Hinterhose



# Bundhose

## Herren 3501 – Damen 3506

- + 7 breite Gürtelschlaufen
- + Bundverschluss mit verdecktem Jeansknopf
- + Sattel hinten aus Stretch
- + Bund hinten mit Gummizug
- + 2 Seitentaschen
- + 2 Gesäßtaschen mit Patte und verdeckten Druckknöpfen
- + 1 Maßstabtasche + aufgesetzte Tasche mit Unterteilung
- + 1 Beintasche (Blasebalg) mit Patte und verdeckten Druckknöpfen + Handytasche mit Lasche und Klett + kleine Werkzeugtasche
- + im Schlitz Reißverschluss
- + Knietaschen aus Cordura mit Klett
- + Reflexeinsatz an Hinterhose

# Shorts

## Herren 3504

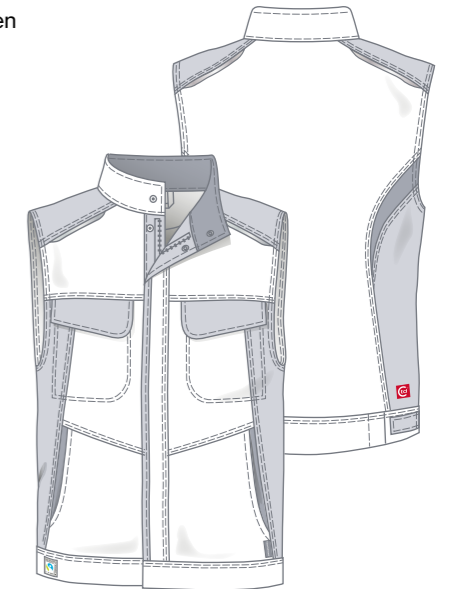
- + 7 breite Gürtelschlaufen
- + Bundverschluss mit verdecktem Jeansknopf
- + Sattel hinten aus Stretch
- + Bund hinten mit Gummizug
- + 2 Seitentaschen
- + 2 Gesäßtaschen mit Patte und verdeckten Druckknöpfen
- + 1 Maßstabtasche + aufgesetzte Tasche mit Unterteilung
- + 1 Beintasche (Blasebalg) mit Patte und verdeckten Druckknöpfen + Handytasche mit Lasche und Klett + kleine Werkzeugtasche
- + im Schlitz Reißverschluss



# Weste

## Herren 3503

- + Stehkragen
- + Front mit Reißverschluss und Druckknöpfen
- + 2 Brusttaschen mit Patte und verdeckten Druckknöpfen
- + 2 Seitentaschen
- + 1 Brustinnentasche mit Druckknopf
- + verlängerter Rückenbund mit Laschen und verdeckten Druckknöpfen
- + Reflexpaspel an Vorder- und Rückenpasse



# ecoRover

# Softshelljacke

## Herren 3508 – Damen 3509

- + Stehkragen
- + Front mit Reißverschluss
- + 1 Brusttasche mit Reißverschluss
- + 2 Seitentaschen mit Reißverschluss
- + 2 Seiteninnentaschen, links: + Tasche mit Reißverschluss
- + Ärmelsäume hinten mit Gummizug
- + Reflexpaspel an Vorder- und Rückenpasse sowie Ärmel



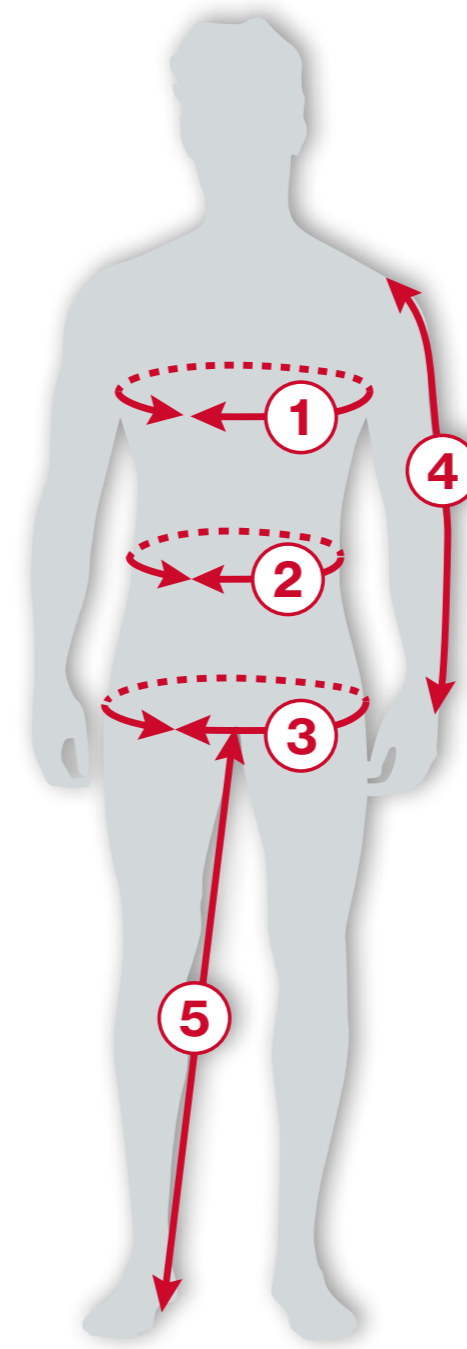
## KÖRPERMAßE IN CM

DAMEN		Einzelgrößen													
		34	36	38	40	42	44	46	48	50	52	54	56	58	60
1	Brustumfang	80	84	88	92	96	100	106	112	118	124	130	136	142	148
2	Tailenumfang	64	68	72	76	80	84	90	96	102	108	114	120	126	132
3	Hüftumfang	89	93	97	101	105	109	115	121	127	133	139	145	151	157
4	Ärmellänge	58,5	58,5	58,5	58,5	58,5	58,5	58,5	58,5	58,5	58,5	58,5	58,5	58,5	58,5
5	Schrittlänge	78	78	78	78	78	78	78	78	78	78	78	78	78	78

HERREN		Doppelgrößen + Einzelgrößen															
		XS		S		M		L		XL		2XL		3XL		4XL	
		40	42	44	46	48	50	52	54	56	58	60	62	64	66	68	70
1	Brustumfang	80	84	88	92	96	100	104	108	112	116	120	124	128	132	136	140
2	Tailenumfang	68	72	76	80	84	88	92	96	100	106	112	118	124	130	136	142
3	Hüftumfang	88	92	96	100	104	108	112	116	120	124	128	132	136	140	144	148
4	Ärmellänge	59	61	62	63	64	65	66	67	68	69	70	71	72	73	74	75
5	Schrittlänge	72	74	76	77	78	79	80	81	82	83	84	84	84	84	84	84
LANGGRÖßEN		XS-L		S-L		M-L		L-L		XL-L							
		82	86	90	94	98	102	106	110	114	118						
4	Ärmellänge	63	65	66	67	68	69	70	71	72	73						
5	Schrittlänge	76	78	80	81	82	83	84	85	86	87						
KURZGRÖßEN		XS-K		S-K		M-K		L-K		XL-K		2XL-K		3XL-K			
		20	21	22	23	24	25	26	27	28	29	30	31	32	33		
4	Ärmellänge	57	59	60	61	62	63	64	65	66	67	68	69	70	71		
5	Schrittlänge	67	69	71	72	73	74	75	76	77	78	79	79	79	79		

Maße   
 1 - 3 wie Normalgrößen

		Größen-Umrechnungstabelle															
HERREN		XS		S		M		L		XL		2XL		3XL		4XL	
		40	42	44	46	48	50	52	54	56	58	60	62	64	66	68	70
DAMEN		34	36	38	40	42	44	46	48	50	52	54	56	58			







**ecoRover** 

[www.ecorover-workwear.com](http://www.ecorover-workwear.com)

**teamdress**<sup>®</sup>

teamdress Stein  
Deutschland GmbH  
Brandstücken 27  
22549 Hamburg  
Tel.: +49 40 800905-01  
E-Mail: [info@teamdress.de](mailto:info@teamdress.de)  
Web: [www.teamdress.de](http://www.teamdress.de)