

# teamdress<sup>®</sup>

high performance workwear

A man and a woman are standing outdoors, smiling, wearing workwear. The man is wearing a grey and black jacket and pants, while the woman is wearing a blue and dark blue jacket and pants. They are standing in front of a body of water and some industrial structures in the background.

## ecoLight

**LES VÊTEMENTS DE TRAVAIL DE  
DEMAIN AVEC LES FIBRES D'HIER.**

Finis les compromis: découvrez dès maintenant notre nouvelle collection de vêtements de travail durables et intelligents.

# LE SALON DU VÊTEMENT DE TRAVAIL SE TIENT ICI

Pour nous, la durabilité est bien plus qu'une tendance. Elle fait partie de notre intégrité de notre philosophie depuis des générations. Avec ecoLight, nous présentons une collection de vêtements de travail qui franchit une nouvelle étape vers l'avenir. Chaque vêtement ecoLight reflète nos exigences élevées en matière de qualité et, surtout, notre engagement en faveur du tissu circulaire. Les fibres de ce tissu sont issues de textiles usagés qui ont été recyclés après utilisation et réintroduits dans le cycle de production. Chez teamdress, nous accordons non seulement une grande importance à la fonctionnalité bien pensée et au design intemporel, mais aussi à la durabilité de nos collections. Ce qui est vraiment durable, c'est ce qui dure longtemps – tel est notre credo. Et ce qui est agréable à porter. C'est pourquoi, chez ecoLight, nous nous concentrons sur des coupes modernes qui, en renonçant aux éléments de design superflus, confèrent une « légèreté » élégante. Le résultat est une collection qui séduit par son confort et son prix. ecoLight prouve que durabilité et rentabilité ne s'excluent plus mutuellement. En tant qu'entreprise, nous sommes depuis plus de 100 ans synonymes de longévité, de partenariats équitables et de satisfaction élevée de la clientèle. Avec ecoLight, nous transmettons ces valeurs à l'avenir. Rejoignez-nous!



*« Nous sommes synonymes de vêtements professionnels durables et respectueux des ressources. Nous sommes fiers de proposer des produits qui sont à la fois respectueux de l'environnement et de grande qualité ».*

Corinna Horndahl, direction et responsable du développement des produits

## LA PROMESSE teamdress®

Plus de 100 ans d'expertise

Testé et certifié

Standards de qualité les plus élevés

Collections adaptées au leasing

Textiles adaptés au lavage industriel et faciles à réparer

Grande largeur et profondeur de gamme

Séries stables

Chaînes de production et d'approvisionnement durables & équitables

Assistance personnelle sur place



# PENSÉE GLOBALE, ACTION LOCALE

Sous l'égide des Nations Unies (ONU), la communauté mondiale s'est engagée à atteindre 17 objectifs globaux pour un avenir meilleur. Ils visent à assurer un développement mondial durable sur les plans économique, écologique et social.

Nous soutenons avec conviction l'agenda des Objectifs de développement durable (ODD). Et partout où nous pouvons, en tant qu'entreprise internationale, contribuer de manière significative à la réalisation de ces grands objectifs au niveau local, nous le faisons.



## OEKO-TEX® MADE IN GREEN

- Nos articles certifiés OEKO-TEX® MADE IN GREEN ont été testés de manière exhaustive selon les critères de sécurité OEKO-TEX® pour la santé des consommateurs et ont été fabriqués dans des usines certifiées et auditées. Ce label favorise à la fois de meilleures conditions de travail et une planète plus saine.

En savoir plus sur :  
[www.oeko-tex.com](http://www.oeko-tex.com)



## OEKO-TEX® STeP

- Nos usines ont été certifiées selon la norme OEKO-TEX® STeP après une analyse et une évaluation approfondies de notre gestion des produits chimiques, de nos performances environnementales, de notre gestion environnementale, de la santé et de la sécurité des travailleurs, de notre responsabilité sociale et de notre gestion de la qualité.

En savoir plus sur :  
[www.oeko-tex.com](http://www.oeko-tex.com)



## OEKO-TEX® STANDARD 100

- Nos matières premières certifiées OEKO-TEX® STANDARD 100 ont été testées de manière indépendante selon des critères scientifiques rigoureux afin de détecter la présence éventuelle de substances nocives.

En savoir plus sur :  
[www.oeko-tex.com](http://www.oeko-tex.com)

# CERTIFIÉ DURABLE

Assurer les bases naturelles de la vie pour les générations futures est de notre responsabilité à tous. Chez teamdress, nous voulons contribuer à préserver la capacité de régénération de l'environnement. C'est pourquoi nous mettons tout en œuvre pour fabriquer des vêtements professionnels durables en ménageant le plus possible les ressources. Notre objectif déclaré n'est pas simplement d'être un peu durable, mais d'être durable à 360°.

Nous ne nous contentons pas de belles paroles, nous passons aux actes. Afin de communiquer de manière aussi transparente que possible notre engagement en matière de durabilité, nous le faisons régulièrement contrôler par des experts et des instituts compétents. Le grand nombre de certificats délivrés par des instituts de premier plan le prouve : Nous sommes sur la bonne voie.



## Grüner Knopf

- Le label est décerné par le ministère fédéral allemand de la Coopération Économique et du Développement.
- Le label Bouton Vert rend les textiles produits de manière durable visibles dans le commerce.
- Le Bouton Vert pose des exigences contraignantes pour que l'homme et la nature ne subissent aucun dommage.

Pour en savoir plus :  
[www.gk-info.eu/teamdress](http://www.gk-info.eu/teamdress)



## circular

- Les articles portant ce symbole utilisent des tissus circulaires.
- Ces articles ont été fabriqués à partir de fils collectés et recyclés après leur premier cycle de vie.
- Cela permet de créer de nouveaux tissus à partir de déchets textiles de haute qualité, contribuant ainsi à un secteur textile plus durable.



## Cotton made in Africa

- Une initiative de la Aid by Trade Foundation
- En tant que partenaire de Cotton made in Africa, nous requérons un coton socialement et écologiquement durable. Chaque produit labellisé « Soutient l'initiative Cotton made in Africa » contribue à former les petits producteurs agricoles aux méthodes de culture efficaces et durables. Ils en bénéficient, ainsi que leurs familles, et l'environnement est protégé.

Pour en savoir plus :  
[cottonmadeinafrica.org/en/massbalance](http://cottonmadeinafrica.org/en/massbalance)



→ Cotton made in Africa-Image film







# DÉTAILS

Created by KI



**environ 15 % de fibres circulaires**



245 g/m<sup>2</sup>

**Matière :**  
65% Polyester  
35% Coton  
dont environ 15 % de fibres circulaires en coton/polyester

Lavable :



**Variante avec bandes réfléchissantes**



Certifié selon  
EN 17353 Typ B2  
Plus de détails sur  
la page 16

**En option : Renforts aux genoux (Cordura) avec ouverture pour genouillères (2 positions)**







Created by KI

## Veste Homme

Tailles  
44 - 66  
94 - 114



2300-699  
gris foncé / noir



2300-265  
bleu / bleu foncé



2300-524  
bleu foncé / bleu

## Veste Femme

Tailles  
34 - 56



2305-699  
gris foncé / noir



2305-265  
bleu / bleu foncé

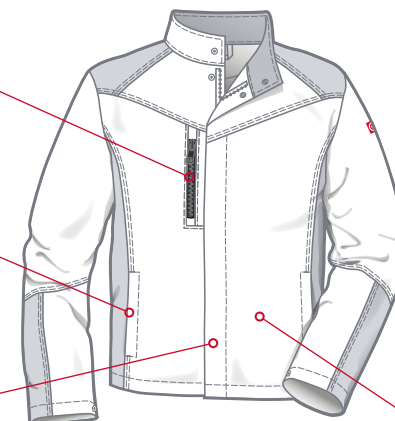


2305-524  
bleu foncé / bleu

1 poche de poitrine  
avec fermeture  
éclair

2 poches latérales  
avec bouton  
pression caché

Façade avec  
fermeture éclair et  
boutons pression



Col montant

réglable  
avec boutons  
pression

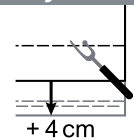
1 poche latérale intérieure  
avec fermeture auto-agrippante



## Pantalon Homme

Tailles  
44 - 66  
23 - 30

Grandes tailles  
grâce à l'allongement  
des jambes



2301-699

2301700-699

gris foncé / noir



2301-265



2301700-265

bleu / bleu foncé



2301-524



2301700-524

bleu foncé / bleu



OEKO  
TEX®  
MADE IN  
GREEN  
M2AN80786  
Hohenstein



OEKO  
TEX®  
MADE IN  
GREEN  
M2AN81019  
Hohenstein

www.oeko-tex.com

Bouton jeans

1 poche sur la cuisse avec  
rabat, bouton pression et  
fermeture auto-agrippante  
+ poche téléphone

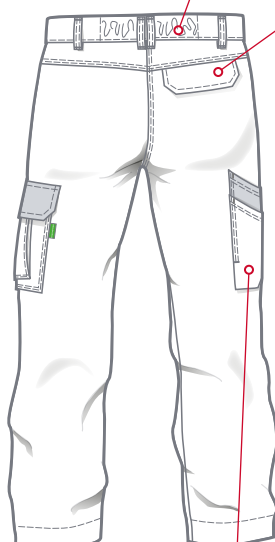
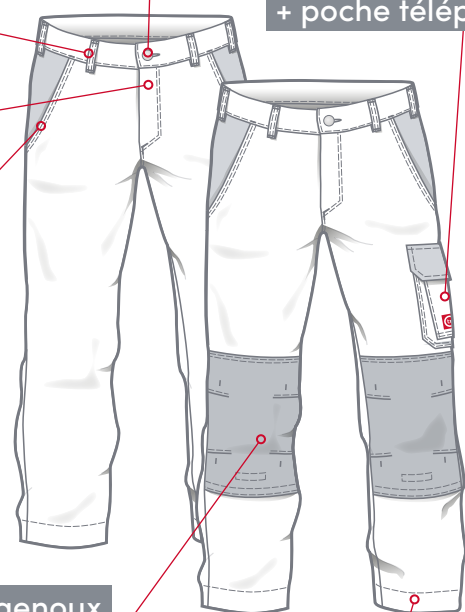
Élastique

avec boutons  
pression cachés

8 Passants de ceinture

Fermeture éclair

2 poches latérales



En option :  
Renforts aux genoux  
(Cordura) avec ouverture  
pour genouillères (2 positions)  
avec fermeture auto-agrippante

Ourlets des jambes  
extensibles de 4 cm

Poche mètre  
double

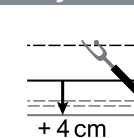


Created by KI

## Pantalon Femme

Tailles  
34 - 56

Grandes tailles  
grâce à l'allongement  
des jambes



2306-699

2306700-699

gris foncé / noir



OEKO  
TEX®  
MADE IN  
GREEN  
M2AN7ZDC1  
Hohenstein



OEKO  
TEX®  
MADE IN  
GREEN  
M2AN7YNY1  
Hohenstein

www.oeko-tex.com



circular

GRÜNER  
KNÖPF  
SOZIAL. ÖKOLOGISCH. STAATLICH.  
UNABHÄNGIG ZERTIFIZIERT.



2306-265



2306700-265

bleu / bleu foncé



2306-524

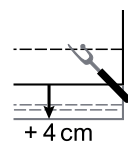


2306700-524

bleu foncé / bleu

## Salopette

Tailles  
44 - 66  
23 - 30



Grandes tailles  
grâce à l'allongement  
des jambes



OEKO  
TEX®  
MADE IN  
GREEN  
M2AN81EG6  
Hohenstein



OEKO  
TEX®  
MADE IN  
GREEN  
M2AN81F65  
Hohenstein

www.oeko-tex.com

2302-699

2302 700-699

gris foncé / noir



2302-265



2302 700-265

bleu / bleu foncé



2302-524



2302 700-524

bleu foncé / bleu



2304-265

bleu / bleu foncé



2304-524

bleu foncé / bleu



2304-699

gris foncé / noir

## Bermudes

Tailles  
44 - 66



OEKO  
TEX®  
MADE IN  
GREEN  
M2AN80NR6  
Hohenstein

bretelles élastiques réglables  
(élastique) avec boucles Fixlock



1 poche bavette avec séparation  
pour crayon, rabat et boutons  
pression cachés

Inserts en  
stretch latéraux

2 poches latérales

Fermeture  
éclair

En option :  
Renforts aux  
genoux (Cordura)  
avec ouverture  
pour genouillères  
(2 positions) avec  
fermeture  
auto-agrippante

Ourlets des jambes  
extensibles de 4 cm

Élastique

Bouton jeans

8 Passants de  
ceinture

avec boutons  
pression cachés

Poche mètre double

1 poche sur la cuisse avec  
rabat, bouton pression et  
fermeture auto-agrippante  
+ poche téléphone



GRÜNER  
KNÖPF  
SOZIAL. ÖKOLOGISCH. STAATLICH.  
UNABHÄNGIG ZERTIFIZIERT.





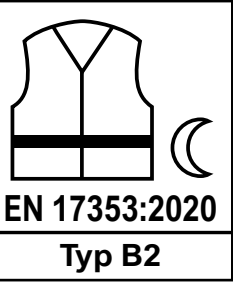




# avec bandes réfléchissantes



Manches et jambes avec  
1 bande réfléchissante  
(2,5 cm de large)



Équipement de  
visualisation améliorée pour  
des situations à risque modéré

Type A Lumière du jour	Type B Obscurité	Type AB Lumière du jour, crépuscule et obscurité
Équipement utilisant un matériau fluorescent	Équipement utilisant un matériau rétro réfléchissant	Équipement utilisant un matériau fluo- rescent et un matériau rétro réfléchis- sant ou un matériau présentant des caractéristiques combinées
	B1 (suspension libre)	
	B2 (membres)	AB2
	B3 (sur le torse ou sur le torse et les membres)	AB3

## Veste Homme

Tailles  
44 - 66  
94 - 114



www.oeko-tex.com



2300 901-699  
gris foncé / noir



2300 901-265  
bleu / bleu foncé



2300 901-524  
bleu foncé / bleu

## Veste Femme

Tailles  
34 - 56



www.oeko-tex.com



2305 901-699  
gris foncé / noir

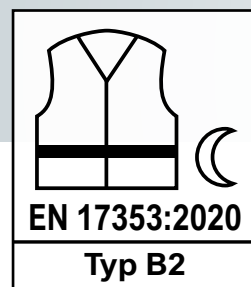


2305 901-265  
bleu / bleu foncé



2305 901-524  
bleu foncé / bleu





## avec bandes réfléchissantes

### Pantalon Homme

Tailles  
44 - 66  
23 - 30



OEKO  
TEX®  
MADE IN  
GREEN  
M2ANH3D7  
Hohenstein



OEKO  
TEX®  
MADE IN  
GREEN  
M2ANH154  
Hohenstein



2301 901-699

2301 701-699

2301 901-524

2301 701-524

gris foncé / noir

bleu foncé / bleu

### Femme

Tailles  
34 - 56



OEKO  
TEX®  
MADE IN  
GREEN  
M2ANH3P34  
Hohenstein



OEKO  
TEX®  
MADE IN  
GREEN  
M2ANH5117  
Hohenstein



2306 901-699

2306 701-699

2306 901-265

2306 701-265

2306 901-524

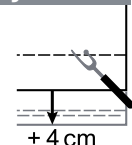
2306 701-524

gris foncé / noir

bleu / bleu foncé

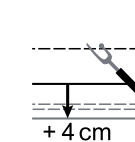
bleu foncé / bleu

Grandes tailles  
grâce à l'allongement  
des jambes



### Salopette

Tailles  
44 - 66  
11 - 30



Grandes tailles  
grâce à l'allongement  
des jambes



OEKO  
TEX®  
MADE IN  
GREEN  
M2ANH75  
Hohenstein



OEKO  
TEX®  
MADE IN  
GREEN  
M2ANH65  
Hohenstein



2302 901-699

2302 701-699

gris foncé / noir



2302 901-265

2302 701-265

bleu / bleu foncé



2302 901-524

2302 701-524

bleu foncé / bleu

### Bermudes

Tailles  
44 - 66

OEKO  
TEX®  
MADE IN  
GREEN  
M2ANHCD9  
Hohenstein



2304 901-699

gris foncé / noir



2304 901-265

bleu / bleu foncé



2304 901-524

bleu foncé / bleu



# Aperçu de l'article

## ecoLight

### Veste Homme



Sans bandes réfléchissantes	Coloris	Avec bandes réfléchissantes
2300-699		2300 901-699
2300-265		2300 901-265
2300-524		2300 901-524

### Veste Femme



Sans bandes réfléchissantes	Coloris	Avec bandes réfléchissantes
2305-699		2305 901-699
2305-265		2305 901-265
2305-524		2305 901-524

### Pantalon Homme



Sans bandes réfléchissantes	Coloris	Avec bandes réfléchissantes
sans renforcement du genou		
2301-699		2301 901-699
2301-265		2301 901-265
2301-524		2301 901-524
avec renforcement du genou		
2301700-699		2301 701-699
2301700-265		2301 701-265
2301700-524		2301 701-524

### Pantalon Femme



Sans bandes réfléchissantes	Coloris	Avec bandes réfléchissantes
sans renforcement du genou		
2306-699		2306 901-699
2306-265		2306 901-265
2306-524		2306 901-524
avec renforcement du genou		
2306700-699		2306 701-699
2306700-265		2306 701-265
2306700-524		2306 701-524

### Salopette



Sans bandes réfléchissantes	Coloris	Avec bandes réfléchissantes
sans renforcement du genou		
2302-699		2302 901-699
2302-265		2302 901-265
2302-524		2302 901-524
avec renforcement du genou		
2302700-699		2302 701-699
2302700-265		2302 701-265
2302700-524		2302 701-524

### Bermudes



Sans bandes réfléchissantes	Coloris	Avec bandes réfléchissantes
2304-699		2304 901-699
2304-265		2304 901-265
2304-524		2304 901-524

Avec bandes réfléchissantes



NOUVEAU

# Assorti



Veste softshell



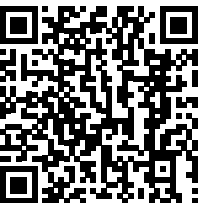
♂



♀



Softshell-Gilet



Veste d'hiver



Veste polaire



♂

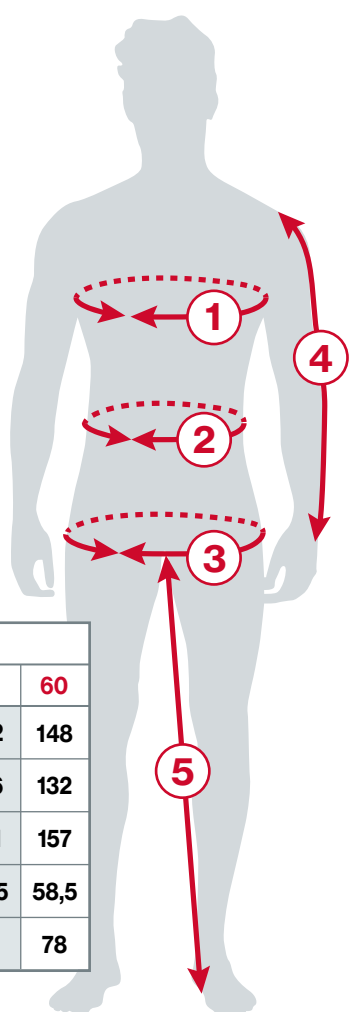


♀



# Tailles + Mesures

## Mesures corporelles en cm



FEMMES		Tailles simples													
		34	36	38	40	42	44	46	48	50	52	54	56	58	60
1	Tour de poitrine	80	84	88	92	96	100	106	112	118	124	130	136	142	148
2	Tour de taille	64	68	72	76	80	84	90	96	102	108	114	120	126	132
3	Tour de hanches	89	93	97	101	105	109	115	121	127	133	139	145	151	157
4	Longueur des manches	58,5	58,5	58,5	58,5	58,5	58,5	58,5	58,5	58,5	58,5	58,5	58,5	58,5	58,5
5	Entrejambe	78	78	78	78	78	78	78	78	78	78	78	78	78	78

HOMMES	Tailles doubles + tailles simples															
	XS		S		M		L		XL		2XL		3XL		4XL	
	40	42	44	46	48	50	52	54	56	58	60	62	64	66	68	70
1 Tour de poitrine	80	84	88	92	96	100	104	108	112	116	120	124	128	132	136	140
2 Tour de taille	68	72	76	80	84	88	92	96	100	106	112	118	124	130	136	142
3 Tour de hanches	88	92	96	100	104	108	112	116	120	124	128	132	136	140	144	148
4 Longueur des manches	59	61	62	63	64	65	66	67	68	69	70	71	72	73	74	75
5 Entrejambe	72	74	76	77	78	79	80	81	82	83	84	84	84	84	84	84
TAILLES LONGUES		XS-L		S-L		M-L		L-L		XL-L						Dimensions 1 - 3 voir tailles normales
		82	86	90	94	98	102	106	110	114	118					
4 Longueur des manches	63	65	66	67	68	69	70	71	72	73						
5 Entrejambe	76	78	80	81	82	83	84	85	86	87						
TAILLES COURTES		XS-K		S-K		M-K		L-K		XL-K		2XL-K		3XL-K		
		20	21	22	23	24	25	26	27	28	29	30	31	32	33	
4 Longueur des manches	57	59	60	61	62	63	64	65	66	67	68	69	70	71		
5 Entrejambe	67	69	71	72	73	74	75	76	77	78	79	79	79	79		

Tailles - Tableau de conversion															
HOMMES	XS		S		M		L		XL		2XL		3XL		4XL
	40	42	44	46	48	50	52	54	56	58	60	62	64	66	68 70
FEMMES	34	36	38	40	42	44	46	48	50	52	54	56	58		





®

→ KATALOGE



**teamdress®**  
high performance workwear

teamdress Stein  
Deutschland GmbH  
Brandstücken 27  
22549 HAMBURG  
GERMANY

Tel.: +49 40 800905-01  
E-Mail: [info@teamdress.de](mailto:info@teamdress.de)  
Web: [www.teamdress.de](http://www.teamdress.de)

**deberkel®**  
finest professional clothing

De Berkel B.V.  
Gesinkkampstraat 13  
7051 HR VARSSEVELD  
NETHERLANDS

Tel.: +31 315 244161  
E-Mail: [info@deberkel.nl](mailto:info@deberkel.nl)  
Web: [www.deberkel.nl](http://www.deberkel.nl)

Created by KI

A4-21.11-52-tight-0039