

# deberkel®

finest professional clothing



UNSER REZEPT FÜR IHREN  
ARBEITSALLTAG: HYGIENE  
UND LANGLEBIGKEIT.

HACCP-konforme Bekleidung für die Lebensmittelbranche.

# DIN 10524

Bekleidung, die speziell für das Tragen am Arbeitsplatz hergestellt wurde und deren erforderlichen Merkmale durch deren Verwendung, die Tätigkeit am Arbeitsplatz und die Anforderungen der Aufbewahrung zur Wiederverwendung bestimmt werden.

Gibt Anleitungen zur Herstellung, Auswahl, Nutzung und Wiederaufbereitung von Arbeitsbekleidungen in Lebensmittelbetrieben unter der Prämisse, die speziellen Anforderungen des jeweiligen Arbeitsplatzes zu berücksichtigen. Ziel ist die Vermeidung einer nachteiligen Beeinflussung der Lebensmittel, die von unzureichender Arbeitsbekleidung ausgehen kann, sowie einer Hilfestellung zur Auswahl geeigneter Arbeitsbekleidung.

Die Schutzfunktion der Arbeitsbekleidung muss dem jeweiligen lebensmittelhygienischen Risiko und der Art der Tätigkeit entsprechen. Sind verschiedene Tätigkeiten von einer Person in einer Arbeitsschicht auszuführen, muss die Auswahl der Bekleidung den jeweils höheren Anforderungen entsprechen. Die Haltbarkeit bzw. der Verderblichkeitsgrad eines Lebensmittels oder einer Zutat kann nicht pauschal angegeben werden, denn diese Eigenschaft ist u. a. von einer Reihe intrinsischer Faktoren (wie aw- und pH-Wert) abhängig.

Über das spezifische für die Arbeitsbekleidung relevante Hygienierisiko muss in Abhängigkeit von der Art der Lebensmittel und der Tätigkeit entschieden werden. Die Einteilung in Risikoklassen gibt hierbei Hilfestellung.

Für die Risikoklassen RK2 und RK3 ist eine entsprechende Kombination bestehend aus Jacke, Bundjacke, Kittel, Kasack oder Schlupfhemd mit Latzhose, Bundhose, Damenhose oder Schlupfhose vorzusehen.

### Ausführungsbedingte spezielle Anmerkung

Der Anwender ist dafür verantwortlich, seine Arbeitsbekleidung in Abhängigkeit von der jeweiligen Tätigkeit sowie den Gegebenheiten am Arbeitsplatz und der Produkte und Prozesse auszuwählen und einzusetzen. Insbesondere in hygienisch sensiblen Bereichen sind dafür sowohl die Farbgebung der Arbeitsbekleidung als auch deren Designmerkmale wie beispielsweise ein flexibel dehnbarer Ärmelabschluss zu berücksichtigen.

# Risikoklassen

Die Schutzfunktion der Arbeitskleidung muss dem jeweiligen lebensmittelhygienischen Risiko und der Art der Tätigkeit entsprechen.

## Risikoklasse RK1

### Geringes Hygienierisiko

Beim Vorliegen eines geringen Hygienierisikos (Umgang mit nicht leicht verderblichen Lebensmitteln oder verpackten Lebensmitteln) kann die Schutzfunktion der Arbeitsbekleidung dem Lebensmittel gegenüber gering sein, wenn es durch die Verpackung hinreichend geschützt ist.

## Risikoklasse RK2

### Hohes Hygienierisiko

Beim Vorliegen eines hohen Hygienierisikos (Umgang mit unverpackten leicht verderblichen Lebensmitteln) muss die Schutzfunktion hoch sein. Zu dieser Gruppe zählen auch Tätigkeiten, bei denen Lebensmittel technologisch/handwerklich bearbeitet werden und im Rahmen dieser Maßnahmen eine gezielte Beeinflussung der originären Keimflora erfolgt (z. B. durch Erhitzen, Salzen, chemische Konservierung oder Trocknung).

## Risikoklasse RK3

### Höchstes Hygienierisiko

Beim Vorliegen des höchsten Hygienierisikos (Umgang mit unverpackten verzehrfertigen, sehr leicht verderblichen Lebensmitteln) muss eine sehr hohe Schutzfunktion sichergestellt sein, da die Lebensmittel technologisch nicht stabilisiert werden und Mikroorganismen einschließlich Krankheitserreger sich gegebenenfalls vermehren können.

Bitte beachten Sie die gültigen Normen und möglichen Risikoklassen der Produkte. Diese sind im Katalog jeweils auf den entsprechenden Seiten abgebildet.



OEKO-TEX® STANDARD 100

- + Einhaltung gesetzlicher Vorgaben bei textilrelevanten Chemikalien
- + Jährliche Neubewertung und Weiterentwicklung festgelegter Grenzwerte und Kriterien
- + Weltweit einheitliche und wissenschaftlich begründete Prüfkriterien

Erfahren Sie mehr unter [www.oeko-tex.com/standard-100](http://www.oeko-tex.com/standard-100)

+ teamdress is a member of



# INHALT

4	ARTIKEL-ÜBERSICHT	23	SHIRTS
7	EMBLEM-ANBRINGUNG	24	ERGÄNZUNGS-ARTIKEL
9	KASACKS	29	THERMOKLEIDUNG
10	JACKEN	32	MULTINORM
12	KITTEL	35	SCHLACHTER
16	HOSEN	38	GRÖßEN + MABE
20	LATZHOSEN		
22	OVERALLS		

# ARTIKEL-ÜBERSICHT

**9 DAMEN-KASACK**  
  
 7604-001, 7604-094, 7604-698, 7604-079, 7604-159

**10 UNISEX-JACKE**  
  
 7600-001, 7600-094, 7600-001-079, 7600-111-001

**10 UNISEX-JACKE**  
  
 7600-111-001

**11 UNISEX-BUNDJACKE**  
  
 7600-555-001, 7600-555-094, 7600-555-698, 7600-555-159

**12 UNISEX-KITTEL**  
  
 7607-001, 7607-094, 7607-698, 7607-079, 7607-159

**12 UNISEX-KITTEL**  
  
 7607-111-001

**13 KITTEL MIT KAPUZE**  
  
 7608-001

**13 KITTEL MIT KAPUZE**  
  
 7608-111-001

**16 UNISEX-SCHLUPFHOSE**  
  
 7606-001, 7606-094, 7606-079, 7606-111-001

**16 UNISEX-SCHLUPFHOSE**  
  
 7606-111-001

**17 UNISEX-SCHLUPFHOSE**  
  
 7606-555-001, 7606-555-094

## ERGÄNZUNGS-ARTIKEL

**24 DAMENKASACK**  
  
 1726-001, 1729-001

**25 JACKE**  
  
 1725-001, 1725-159

**25 KITTEL**  
  
 1730-001

**26 BUNDHOSE**  
  
 1721-001, 1721100-001, 1721200-001, 1721100-094

**27 LATZHOSE**  
  
 1722-001, 1722100-001, 1722200-001

**20 UNISEX-LATZHOSE**  
  
 7602-001, 100-001, 7602-094, 7601-094, 7601001-079

**18 BUNDHOSE**  
  
 7602-111-001, 7601-111-001

**21 UNISEX-LATZHOSE**  
  
 7602-555-001, 100-555-001, 7602-555-094, 7601-555-094, 7602-555-698, 7601-555-698, 7602-555-159, 7601-555-159

**19 BUNDHOSE**  
  
 7605-555-001

**17 DAMEN-BUNDHOSE**  
  
 7605-555-001

**22 UNISEX-OVERALL**  
  
 7603-001, 7609-111-001

**22 UNISEX-OVERALL**  
  
 7609-111-001

**23 UNISEX-POLOSHIRT**  
  
 1738-001, 100-698

**23 UNISEX-SCHLUPFHEMD**  
  
 1724-001

**29 THERMO-WESTE**  
  
 8120-001, 8121-001, 8120-159, 8121-159

**29 THERMO-JACKE**  
  
 8120-001, 8121-001, 8120-159, 8121-159

**29 THERMO-LATZHOSE**  
  
 8122-001, 8122-159

KASACKS  
 JACKEN  
 KITTEL  
 HOSEN  
 LATZHOSEN  
 OVERALLS  
 SHIRTS  
 THERMO  
 MULTINORM  
 SCHLACHTER

# ARTIKEL-ÜBERSICHT

**32 MULTINORM JACKE**  
 6150 222-346  
 6150 222-842  
 7150 222-346  
 7150 222-842

**33 MULTINORM LATZHOSE**  
**33 BUNDHOSE**  
 6151 000-346  
 6151 000-842  
 7151 000-346  
 7151 000-842

**33 MULTINORM LATZHOSE**  
**33 BUNDHOSE**  
 6151 777-346  
 6151 777-842  
 7151 777-346  
 7151 777-842

**35 FLEISCHTRÄGER-KITTEL mit Kapuze**  
 1882 000-131

**35 SCHLACHTER-JACKE**  
 1883-131

**36 SCHLACHTER-JACKE**  
 231-000 0981

**36 HERREN-JACKE**  
 100-111-001  
 1885 111-5881

**37 LATZSCHÜRZE**  
 100-2001

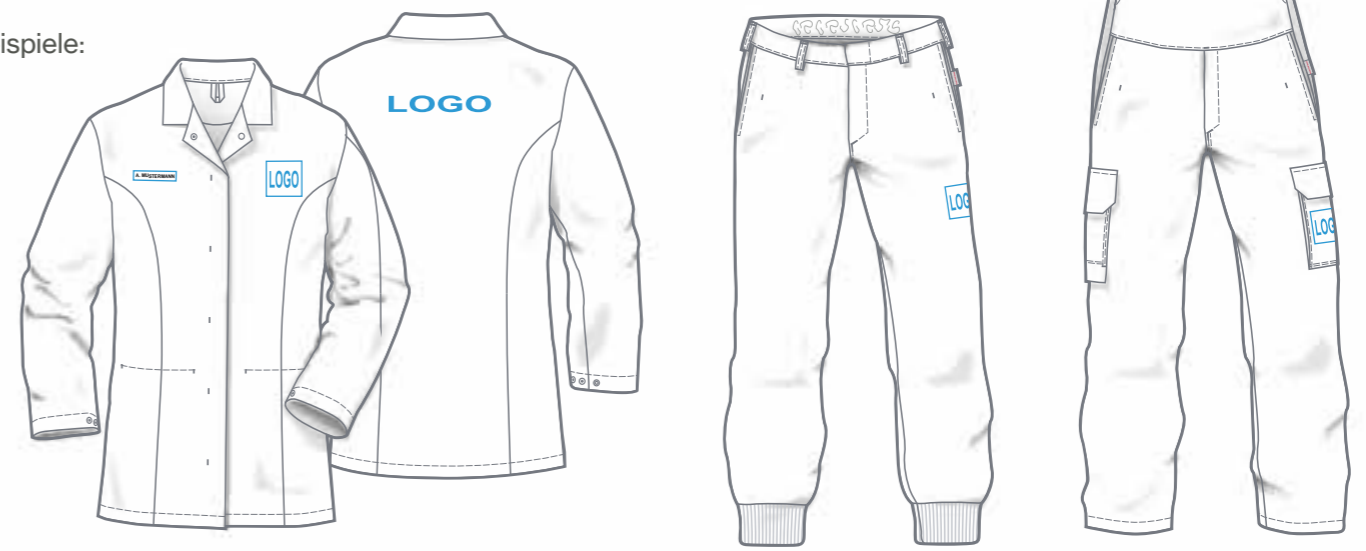
# EMBLEM-ANBRINGUNG



Alle Artikel, die nach DIN 10524 zertifiziert sind: Seite **9** ... **16** ... **23** bis **29** können mit Emblemen, Direkteinstickungen und Namenszügen ausgestattet werden

**STICKEMBLEM-GEWEBE:** Ein für die Kollektion zertifiziertes Gewebe  
**STICKGARNE:** Isacord von Amann oder Polyneon von Madeira

Beispiele:



Bei MULTINORM-Artikeln sind die Hinweise zur Emblemanbringung auf Seite **31** zu beachten  
 Bei SCHLACHTER-Artikeln + Latzschürze Seite **35** bis **37** gibt es keine Vorgaben zur Emblemanbringung

# KLEIDUNG NACH DIN 10524



DIN 10524:2020-06

RK1

RK2

RK3

215 g/m<sup>2</sup>



7604-094  
hellgrau



7604-698  
dunkelgrau



7604-079  
hellblau



7604-159  
kornblau

## DAMENKASACK

mit Innentaschen

ART. 7604

GRÖßEN: 34 - 58

- + Reverskragen
- + verdeckte Druckknopfleiste
- + 2 Seiteninnentaschen
- + weitverstellbare Ärmelsäume mit Druckknöpfen



7604-001  
weiß



**MATERIAL:**  
65% Polyester  
35% Baumwolle

**PFLEGE farbig:**



**PFLEGE weiß:**



DIN 10524:2020-06

RK1

RK2

RK3

250 g/m<sup>2</sup>

215 g/m<sup>2</sup>

DIN 10524:2020-06

RK1

RK2

RK3

250 g/m<sup>2</sup>



7600-001  
weiß



7600-094  
hellgrau



7600001-079  
hellblau



7600111-001  
weiß

### UNISEX-JACKE

weitenverstellbare Ärmelsäume  
mit Innentaschen

ART. 7600 & 7600001

mit Strickbündchen  
mit Innentaschen

ART. 7600111

GRÖßEN: XS - 3XL  
S-L - XL-L (Länge + 4 cm)

- + Revers-/Umlegekragen
- + verdeckte Druckknopfleiste
- + 2 Seiteninnentaschen mit Druckknopf

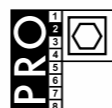


**MATERIAL:**  
65% Polyester  
35% Baumwolle

**PFLEGE** farbig & Strickbündchen:

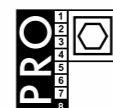


**PFLEGE** weiß:



**MATERIAL:**  
65% Polyester  
35% Baumwolle

**PFLEGE** farbig:



**PFLEGE** weiß:



7600555-001  
weiß



7600555-094  
hellgrau



7600555-698  
dunkelgrau



7600555-159  
kornblau



### UNISEX-BUNDJACKE

weitenverstellbare Ärmelsäume  
mit Außentaschen

ART. 7600555

GRÖßEN: XS - 3XL  
S-L - XL-L (Länge + 4 cm)

- + Revers-/Umlegekragen
- + verdeckte Druckknopfleiste
- + 2 Brusttaschen mit Patte und verdeckten Druckknöpfen, links mit Stiftabtrennung
- + 1 Seiteninnentasche mit Druckknopf



DIN 10524:2020-06

RK1

RK2

RK3

215 g/m<sup>2</sup>



7607-001  
weiß



7607-094  
hellgrau



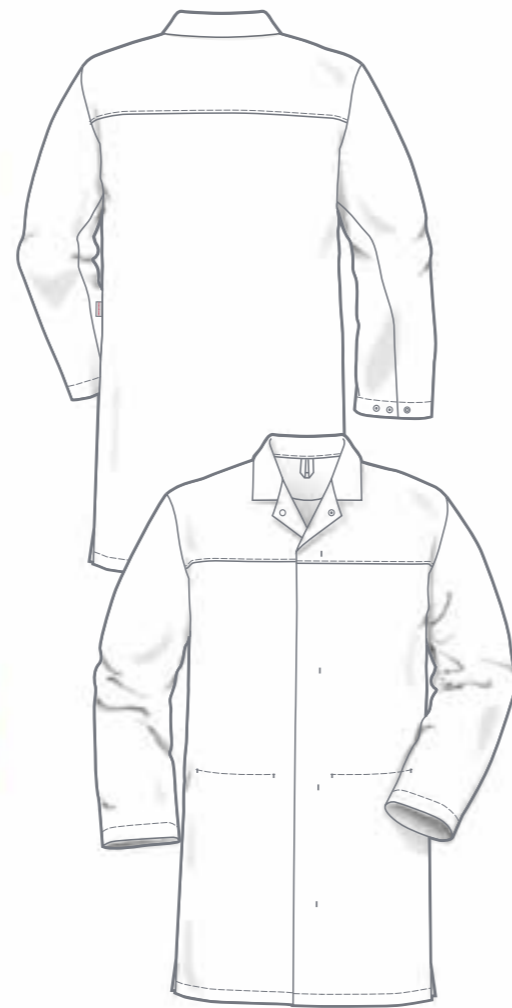
7607-698  
dunkelgrau



7607-079  
hellblau



7607-159  
kornblau



### UNISEX-KITTEL

weitenverstellbare Ärmelsäume  
mit Innentaschen

**ART. 7607**

mit Strickbündchen  
mit Innentaschen

**ART. 7607 111**

**GRÖßEN:** XS - 3XL  
S-L - XL-L (Länge +7 cm)

- + Reverskragen
- + verdeckte Druckknopfleiste
- + 1 Brustinnentasche mit Druckknopf und Stiftabtrennung
- + 2 Seiteninnentaschen mit Druckknopf
- + Seitenschlitze



7607111-001  
weiß

**MATERIAL:**  
65% Polyester  
35% Baumwolle

**PFLEGE** farbig & Strickbündchen:



**PFLEGE** weiß:



DIN 10524:2020-06

RK1

RK2

RK3

250 g/m<sup>2</sup>



7608-001  
weiß



7608111-001  
weiß



### KITTEL MIT KAPUZE

weitenverstellbare Ärmelsäume  
mit Brustinnentasche

**ART. 7608**

mit Strickbündchen  
mit Brustinnentasche

**ART. 7608 111**

**GRÖßEN:** 44 - 66

- + verdeckte Druckknopfleiste
- + Seitenschlitze



**MATERIAL:**  
65% Polyester  
35% Baumwolle

**PFLEGE** Strickbündchen:



**PFLEGE** weiß:







DIN 10524:2020-06

RK1

RK2

RK3

215 g/m<sup>2</sup>



7606-001  
weiß



7606-094  
hellgrau



7606-079  
hellblau



DIN 10524:2020-06

RK1

RK2

RK3

215 g/m<sup>2</sup>

## UNISEX-SCHLUPFHOSE

mit Beintaschen

ART. 7606555

GRÖßEN: XS - 3XL  
S-L - XL-L (Länge + 4 cm)  
S-K - 2XL-K (Länge - 5 cm)

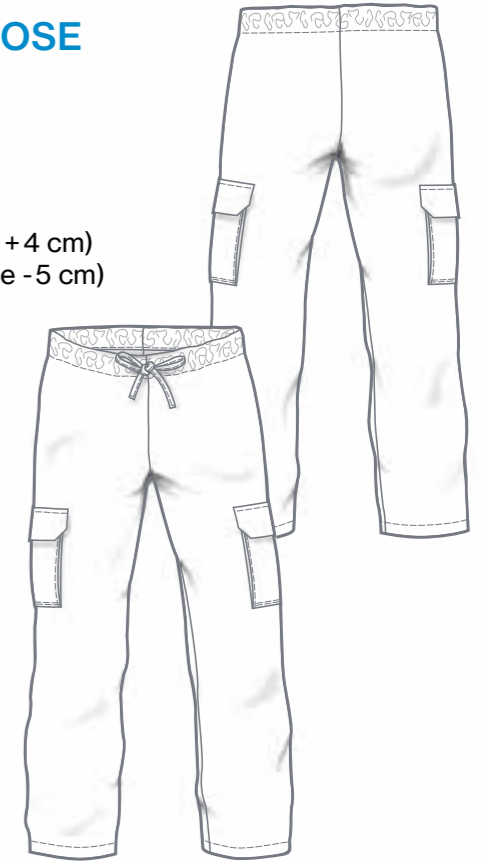
- + Bund mit Gummi- und Bandzug
- + innen seitliche Aufhänger
- + 2 Beintaschen mit Patte und verdecktem Druckknopf



7606555-001  
weiß



7606555-094  
hellgrau



## UNISEX-SCHLUPFHOSE

ohne Taschen

ART. 7606

mit Strickbündchen,  
ohne Taschen

ART. 7606 111

GRÖßEN: XS - 3XL  
S-L - XL-L (Länge + 4 cm)  
S-K - 2XL-K (Länge - 5 cm)

- + Bund mit Gummi- und Bandzug
- + innen seitliche Aufhänger



7606111-001  
weiß



RK1

RK2

RK3

250 g/m<sup>2</sup>

## DAMENHOSE

mit Außentaschen

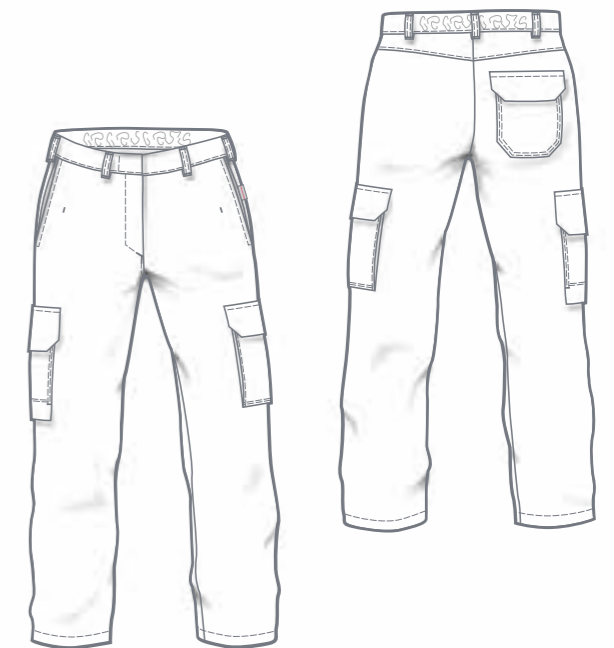
ART. 7605555

GRÖßEN: 34 - 58

- + 7 Gürtelschlaufen
- + Bundverschluss mit verdecktem Jeansknopf
- + hinterer Bund mit verstellbarem Gummizug
- + im Schlitz Metall-Reißverschluss
- + 2 Seitentaschen mit verdecktem Druckknopf
- + 1 Gesäßtasche mit Patte und verdeckten Druckknöpfen
- + 1 Beintasche mit Patte und verdecktem Druckknopf
- + 1 verstärkte Maßstabtasche mit Patte und verdecktem Druckknopf

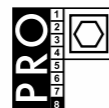


7605555-001  
weiß

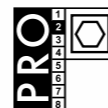


**MATERIAL:**  
65% Polyester  
35% Baumwolle

**PFLEGE** farbig & Strickbündchen:



**PFLEGE** weiß:



**MATERIAL:**  
65% Polyester  
35% Baumwolle

**PFLEGE** farbig:



**PFLEGE** weiß:



DIN 10524:2020-06

RK1

RK2

RK3

250 g/m<sup>2</sup>

215 g/m<sup>2</sup>

DIN 10524:2020-06

RK1

RK2

RK3

250 g/m<sup>2</sup>



7601-001  
weiß



7601-094  
hellgrau



7601001-079  
hellblau



7601555-001  
weiß



7601555-094  
hellgrau



7601555-698  
dunkelgrau



7601555-159  
kornblau

### UNISEX-BUNDHOSE

nur Seitentaschen  
ART. 7601 & 7601001

mit Strickbündchen  
nur Seitentaschen  
ART. 7601111

**GRÖßEN:** XS - 3XL  
S-L - XL-L (Länge + 4 cm)  
S-K - 2XL-K (Länge - 5 cm)

- + 7 Gürtelschlaufen
- + Bundverschluss mit verdecktem Jeansknopf
- + hinterer Bund mit verstellbarem Gummizug
- + 2 Seitentaschen mit verdecktem Druckknopf
- + im Schlitz Metall-Reißverschluss



7601111-001  
weiß

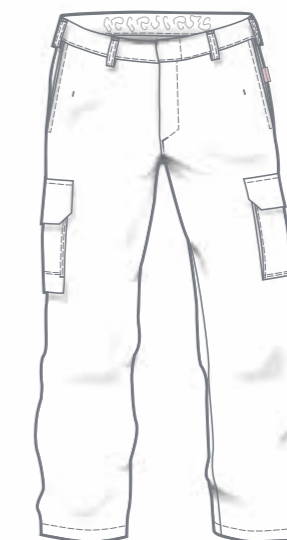


### UNISEX-BUNDHOSE

mit Außentaschen  
ART. 7601555

**GRÖßEN:** XS - 3XL  
S-L - XL-L (Länge + 4 cm)  
S-K - 2XL-K (Länge - 5 cm)

- + 7 Gürtelschlaufen
- + Bundverschluss mit verdecktem Jeansknopf
- + hinterer Bund mit verstellbarem Gummizug
- + im Schlitz Metall-Reißverschluss
- + 2 Seitentaschen mit verdecktem Druckknopf
- + 1 Gesäßtasche mit Patte und verdeckten Druckknöpfen
- + 1 Beintasche mit Patte und verdecktem Druckknopf
- + 1 verstärkte Maßstabtasche mit Patte und verdecktem Druckknopf



**MATERIAL:**  
65% Polyester  
35% Baumwolle

**PFLERGE** farbig & Strickbündchen:



**PFLERGE** weiß:



**MATERIAL:**  
65% Polyester  
35% Baumwolle

**PFLERGE** farbig:



**PFLERGE** weiß:



DIN 10524:2020-06

RK1

RK2

RK3

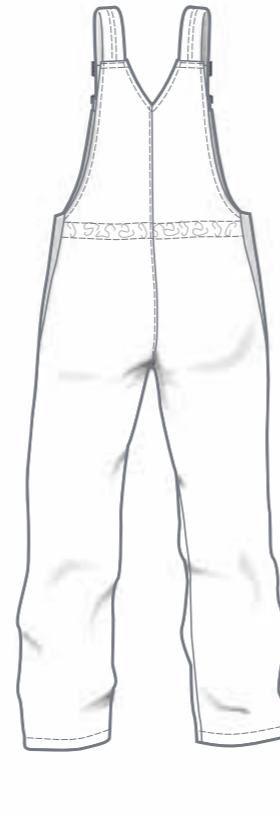
250 g/m<sup>2</sup>



7602-001  
weiß



7602-094  
hellgrau



### UNISEX-LATZHOSE

nur Seitentaschen  
**ART. 7602**

mit Strickbündchen,  
nur Seitentaschen  
**ART. 7602 111**

**GRÖßEN:** XS - 3XL  
S-L - XL-L (Länge +4 cm)  
S-K - 2XL-K (Länge -5 cm)

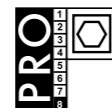
- + verstellbare elastische Träger mit Steckschnallen
- + hochgezogenes Rückenteil
- + 1 Latzinnentasche mit Druckknopf
- + seitliche Dehnzone
- + hinterer Bund mit verstellbarem Gummizug
- + 2 Seitentaschen mit verdecktem Druckknopf
- + im Schlitz Metall-Reißverschluss



7602111-001  
weiß

**MATERIAL:**  
65% Polyester  
35% Baumwolle

**PFLEGE** farbig & Strickbündchen:



**PFLEGE** weiß:



DIN 10524:2020-06

RK1

RK2

RK3

250 g/m<sup>2</sup>



7602555-001  
weiß



7602555-094  
hellgrau



7602555-698  
dunkelgrau



7602555-159  
kornblau



### UNISEX-LATZHOSE

mit Außentaschen  
**ART. 7602555**

**GRÖßEN:** XS - 3XL  
S-L - XL-L (Länge +4 cm)  
S-K - 2XL-K (Länge -5 cm)

- + verstellbare elastische Träger mit Steckschnallen
- + hochgezogenes Rückenteil
- + 1 Latzinnentasche mit Druckknopf
- + seitliche Dehnzone
- + hinterer Bund mit verstellbarem Gummizug
- + 2 Seitentaschen mit verdecktem Druckknopf
- + 1 Gesäßtasche mit Patte und verdeckten Druckknöpfen
- + 1 Beintasche mit Patte und verdecktem Druckknopf
- + 1 verstärkte Maßstabtasche mit Patte und verdecktem Druckknopf
- + im Schlitz Metall-Reißverschluss

**MATERIAL:**  
65% Polyester  
35% Baumwolle

**PFLEGE** farbig:



**PFLEGE** weiß:



DIN 10524:2020-06

RK1

RK2

RK3

250 g/m<sup>2</sup>



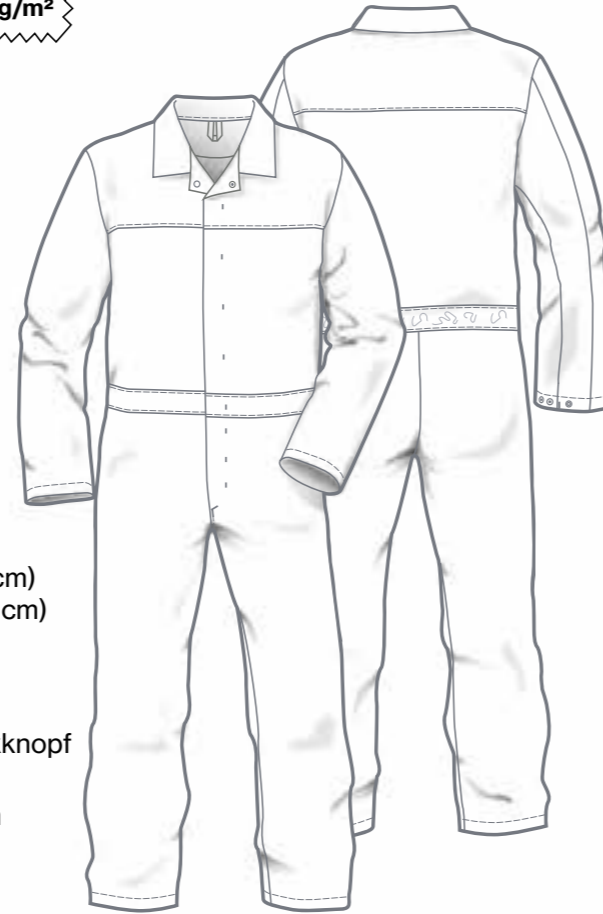
7603-001  
weiß

### UNISEX-OVERALL

mit Innentaschen  
ART. 7603

**GRÖßEN:** XS - 3XL  
S-L - XL-L (Länge + 4 cm)  
S-K - 2XL-K (Länge - 5 cm)

- + Revers-/Umlegekragen
- + verdeckte Druckknopfleiste
- + 2 Brustinnentaschen mit Druckknopf
- + weitenverstellbare Ärmelsäume mit Druckknöpfen
- + hinterer Bund mit verstellbarem Gummizug



DIN 10524:2012

RK1

RK2

RK3

185 g/m<sup>2</sup>



1738-001  
weiß

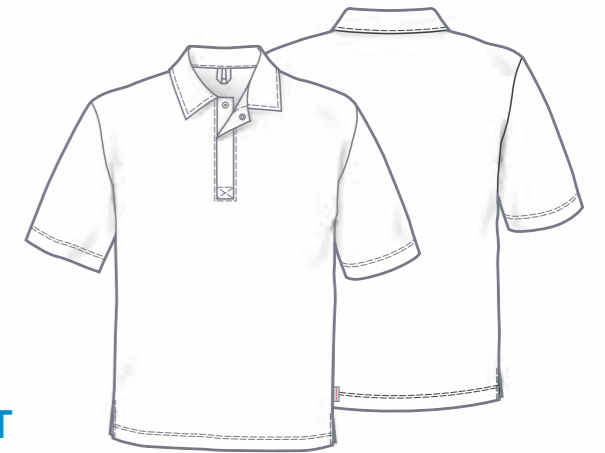
### UNISEX-POLOSHIRT

Kurzarm  
ART. 1738

Langarm  
ART. 1739

**GRÖßEN:** XS - 3XL

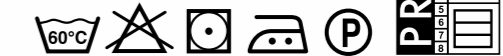
- + Polokragen mit verdeckten Druckknöpfen
- + Seitenschlitze



1739-001  
weiß

**MATERIAL:** Piqué  
55% Baumwolle  
45% Polyester

**PFLEGE:**



DIN 10524:2020-06

RK1

215 g/m<sup>2</sup>



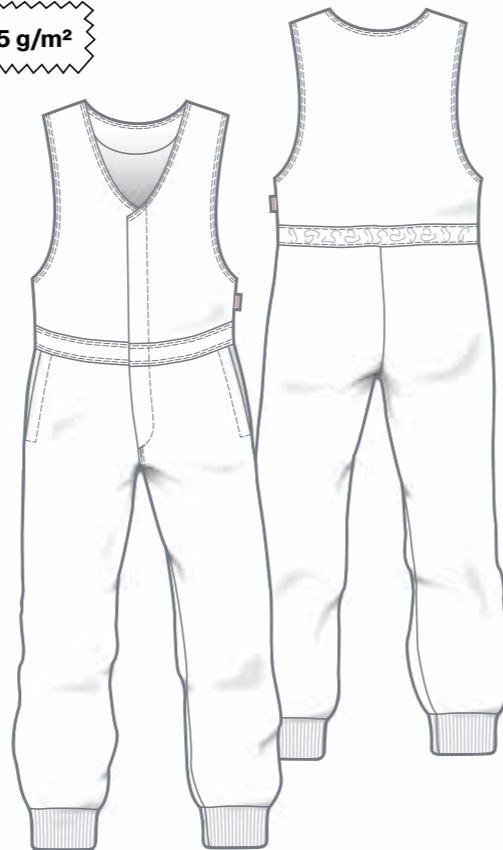
7609111-001  
weiß

### UNISEX-OVERALL

ohne Ärmel, ohne Taschen  
ART. 7609111

**GRÖßEN:** XS - 3XL  
S-L - XL-L (Länge + 4 cm)  
S-K - 2XL-K (Länge - 5 cm)

- + verdeckte Druckknopfleiste
- + 2 Seitendurchgriffe mit verdecktem Druckknopf
- + hinterer Bund mit verstellbarem Gummizug
- + Beine mit Strickbündchen



DIN 10524:2020-06

RK1

RK2

RK3

215 g/m<sup>2</sup>



1724-001  
weiß

### UNISEX-SCHLUPFHEMD

ART. 1724

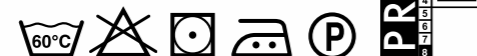
**GRÖßEN:** XS - 3XL

- + Lidokragen mit Druckknopf
- + weitenverstellbare Ärmelsäume mit Druckknöpfen
- + Seitenschlitze



**MATERIAL:**  
65% Polyester  
35% Baumwolle

**PFLEGE** Strickbündchen:



**PFLEGE** weiß:



**MATERIAL:**  
65% Polyester  
35% Baumwolle

**PFLEGE:**



DIN 10524:2012

RK1

RK2

RK3

215 g/m<sup>2</sup>

ERGÄNZUNGSARTIKEL



1726-001  
weiß

### DAMENKASACK

ART. 1726

GRÖßEN: 34 - 60

- + Steh-/Umlegekragen
- + verdeckte Druckknopfleiste
- + weitenverstellbare Manschetten mit Druckknöpfen
- + 2 Seiteninnentaschen
- + weitenverstellbare Tailenlaschen



1729-001  
weiß

### DAMENKITTEL

ART. 1729

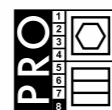
GRÖßEN: 34 - 60

- + Reverskragen
- + verdeckte Druckknopfleiste
- + 2 Seiteninnentaschen
- + Rückenkurzgurt



**MATERIAL:**  
65% Polyester  
35% Baumwolle

**PFLEGE farbig:**



**PFLEGE weiß:**



DIN 10524:2012

RK1

RK2

RK3

250 g/m<sup>2</sup>

ERGÄNZUNGSARTIKEL



1725-001  
weiß



1725-159  
kornblau

### JACKE

ART. 1725

GRÖßEN: 42 - 66  
94 - 114

- + Revers-/Umlegekragen
- + verdeckte Druckknopfleiste
- + 1 Brustinnentasche
- + weitenverstellbare Ärmelsäume



DIN 10524:2012

RK1

RK2

RK3

215 g/m<sup>2</sup>



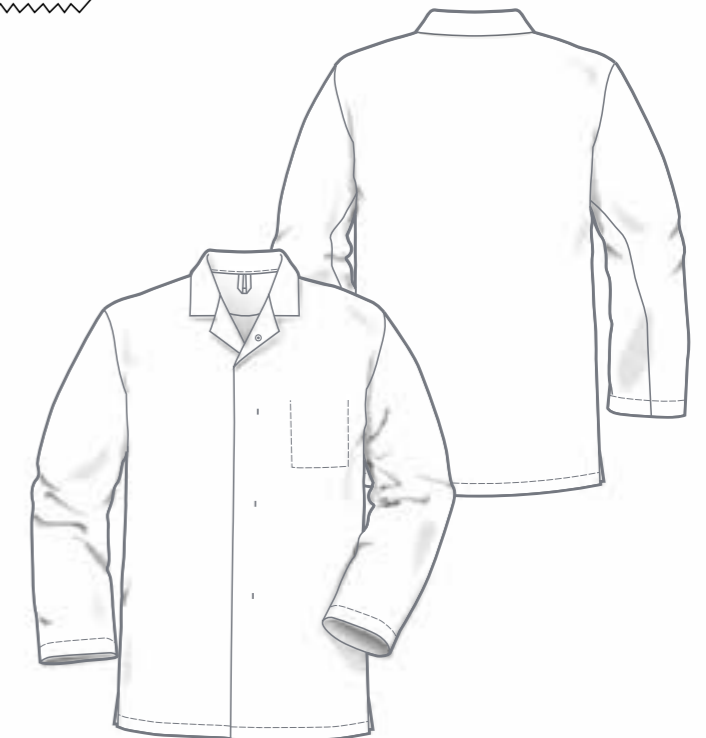
1730-001  
weiß

### HERRENKITTEL

ART. 1730

GRÖßEN: 42 - 66  
94 - 114

- + 3/4 lang
- + Reverskragen
- + verdeckte Druckknopfleiste
- + 1 Brustinnentasche
- + Seitenschlitze



DIN 10524:2012

RK1

RK2

RK3

250 g/m<sup>2</sup>

ERGÄNZUNGSARTIKEL



1721-001  
weiß

### BUNDHOSE

optional: Beintaschen mit Patte und Druckknöpfen

ART. 1721, 1721100, 1721200

GRÖßEN: 42 - 66  
94 - 114  
24 - 32

- + 7 Gürtelschlaufen
- + Bundverschluss mit verdecktem Jeansknopf
- + Bundfalten
- + hinterer Bund mit Gummizug
- + im Schlitz Druckknöpfe



1721100-001  
weiß



1721100-094  
hellgrau



1721200-001  
weiß



**MATERIAL:**  
65% Polyester  
35% Baumwolle

**PFLEGE farbig:**



**PFLEGE weiß:**



DIN 10524:2012

RK1

RK2

RK3

250 g/m<sup>2</sup>

ERGÄNZUNGSARTIKEL

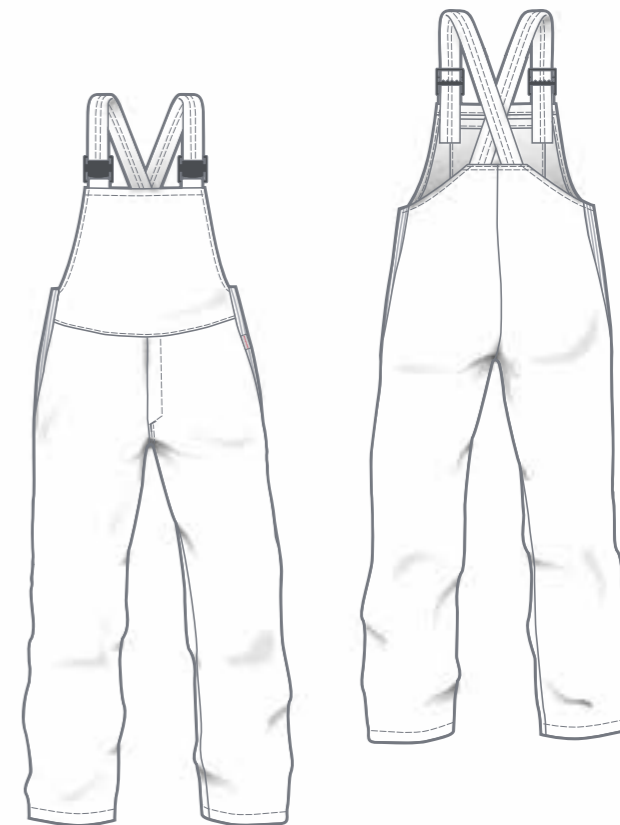
### LATZHOSE

optional: Beintaschen mit Patte und Druckknöpfen

ART. 1722, 1722100, 1722200

GRÖßEN: 42 - 66  
94 - 114  
24 - 32

- + elastische Träger mit Klappschnallen
- + 1 Latzinnentasche mit Druckknopf
- + seitliche Stretcheinsätze
- + im Schlitz Druckknöpfe



1722-001  
weiß



1722100-001  
weiß



1722200-001  
weiß



KASACKS

JACKEN

KITTEL

HOSEN

LATZHOSEN

OVERALLS

SHIRTS

THERMO

MULTINORM

SCHLACHTER

DIN 10524:2012

RK1

RK2

RK3

300 g/m<sup>2</sup>  
+370 g/m<sup>2</sup>

# THERMOKLEIDUNG



**MATERIAL:**

65% Polyester / 35% Baumwolle

**STEFFPATTER:** 100% Polyester

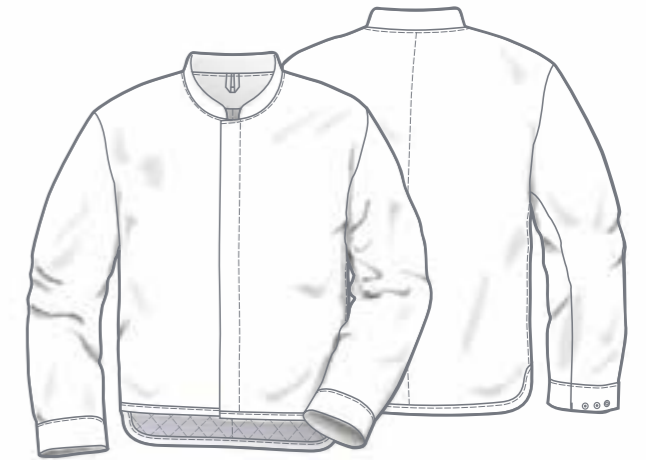
**PFLEGE:**



8120-001  
weiß



8120-159  
kornblau



**THERMOJACKE**

weitenverstellbare Ärmelbündchen

**ART. 8120**



8121-001  
weiß



8121-159  
kornblau



**THERMOWESTE**

**ART. 8121**

**GRÖßEN:** 40/42 - 64/66  
90/94 - 106/110

- + Steppfutter mit Wattierung
- + Stehkragen
- + verdeckte Druckknopfleiste
- + 2 Brusttaschen mit Patte und Druckknopf
- + Steppfutter in hinterer Taille mit Gummizug
- + verlängerter Rücken



8122-001  
weiß



8122-159  
kornblau



**THERMOLATZHOSE**

**ART. 8122**

**GRÖßEN:** 40/42 - 64/66  
90/94 - 106/110

- + Steppfutter mit Wattierung
- + verstellbare elastische Träger
- + hochgezogenes Rückenteil
- + 1 Latzinnentasche mit Druckknopf
- + seitliche Dehnzone
- + im Schlitz Reißverschluss
- + 1 Beintaschen mit Patte und verdeckten Druckknöpfen
- + 1 verstärkte Maßstabtasche mit Patte und verdecktem Druckknopf
- + weitenverstellbare Hosensäume mit Druckknöpfen

KASACKS

JACKEN

KITTEL

HOSEN

LATZHOSEN

OVERALLS

SHIRTS

THERMO

MULTINORM

SCHLACHTER

# MULTINORM

Modellgestaltung nach HACCP  
DIN 10524

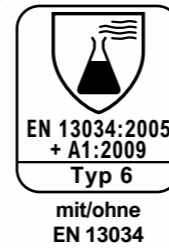


Feels so right

flammschutz  
ausgerüstet

Modellgestaltung nach HACCP DIN 10524

300 g/m<sup>2</sup>



OHNE LATZTASCHE



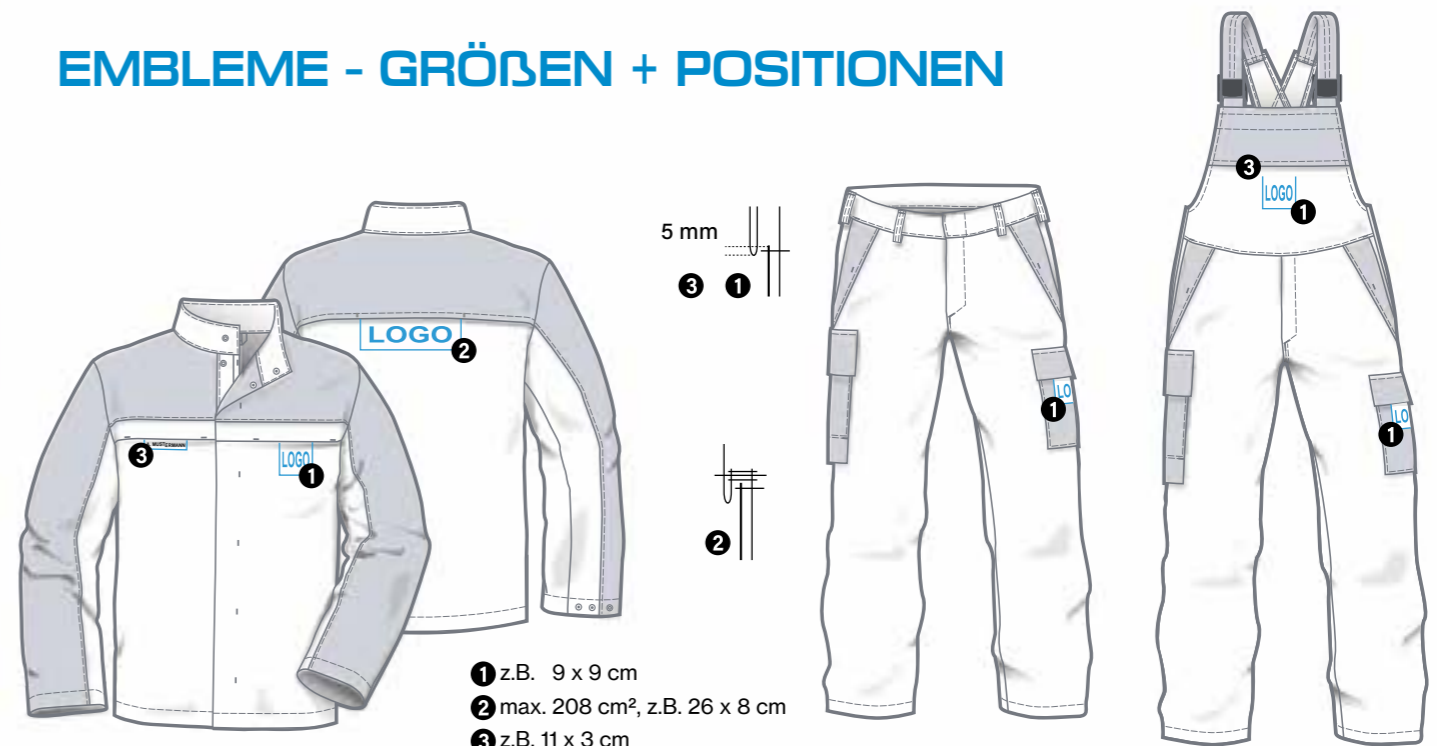
KEINE AUßENTASCHEN



die Modelle entsprechen in der Modellgestaltung den Anforderungen der Norm DIN 10524 bezüglich Taschen, Ärmellänge der Jacke, Verschlüsse und Schnittgestaltung.

Die Bestätigung durch ein akkreditiertes Prüfinstitut liegt vor.

## EMBLEME - GRÖßEN + POSITIONEN





Modellgestaltung nach HACCP DIN 10524

300 g/m<sup>2</sup>

## JACKE

keine Außentaschen



ART. 6150 222  
ART. 7150 222

GRÖßEN: 44 - 66  
90 - 114

- + Front unterhalb Passe gefüttert
- + Stehkragen
- + verdeckte Druckknopfleiste
- + 1 Brustinnentasche links, mit Druckknopf
- + 1 Seiteninnentasche rechts mit Druckknopf
- + weitenverstellbare Ärmelsäume mit Druckknöpfen

### OPTIONAL:

- + ohne EN 13034 (Chemikalienschutz)



346  
kornblau  
marine



842  
grau  
rot

## BUNDHOSE



ART. 6151 000  
ART. 7151 000



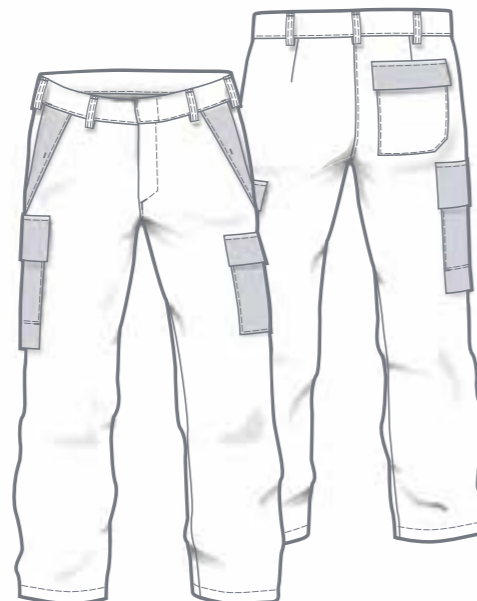
ART. 6151 777  
ART. 7151 777

GRÖßEN: 44 - 66  
90 - 114  
22 - 33

- + 7 Gürtelschlaufen
- + Bundverschluss mit verdecktem Jeansknopf
- + im Schlitz Reißverschluss
- + 2 Seitentaschen mit verdecktem Druckknopf
- + 1 Gesäßtasche mit Patte und verdeckten Druckknöpfen
- + 1 Beintasche mit Patte und verdeckten Druckknöpfen
- + 1 nach innen und außen verstärkte Maßstabtasche mit Patte und verdeckten Druckknöpfen

### OPTIONAL:

- + ohne EN 13034 (Chemikalienschutz)
- + Knieverstärkung mit Öffnung für Kniepolster, mit Klett



**MATERIAL:**  
50% Lyocell (TENCEL™)  
30% Baumwolle  
19% Polyester  
1% Antistatik

**PFLEGE:**



Modellgestaltung nach HACCP DIN 10524

300 g/m<sup>2</sup>

## LATZHOSE



ART. 6152 222  
ART. 7152 222



ART. 6152 444  
ART. 7152 444

GRÖßEN: 44 - 66  
90 - 114  
22 - 33

- + verstellbare elastische Träger mit Klappschnallen
- + hochgezogenes Rückenteil
- + 1 Latzinnentasche mit Reißverschluss
- + 2 Seitentaschen mit verdecktem Druckknopf
- + 1 Gesäßtasche mit Patte und verdeckten Druckknöpfen
- + 1 Beintasche mit Patte und verdeckten Druckknöpfen
- + 1 nach innen und außen verstärkte Maßstabtasche mit Patte und verdeckten Druckknöpfen
- + im Schlitz Reißverschluss
- + 2 Seitenverschlüsse mit Jeansknopf, Druckknopf und Keil

### OPTIONAL:

- + ohne EN 13034 (Chemikalienschutz)
- + Knieverstärkung mit Öffnung für Kniepolster, mit Klett

# MULTINORM



346  
kornblau  
marine

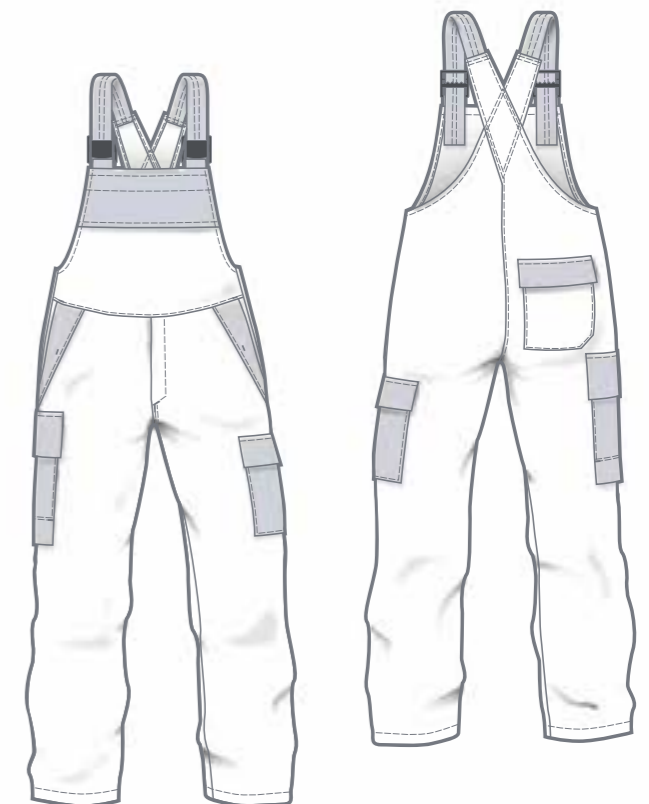


842  
grau  
rot



346  
kornblau  
marine

842  
grau  
rot





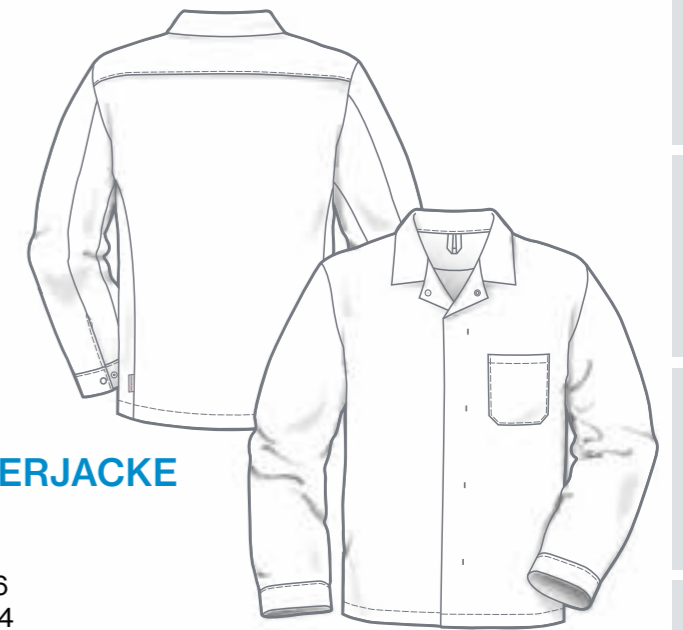
# SCHLACHTER

nicht zertifiziert nach DIN 10524

290 g/m<sup>2</sup>



1883-131  
marine gestreift



## SCHLACHTERJACKE

ART. 1883

GRÖßEN: 42 - 66  
94 - 114

- + Umlegekragen
- + verdeckte Druckknopfleiste
- + weitenverstellbare Manschetten mit Druckknöpfen
- + 1 Brusttasche
- + 1 Brustinnentasche



1882000-131  
marine gestreift

## FLEISCHTRÄGER-KITTEL

mit Kapuze

ART. 1882000

GRÖßEN: 42 - 66

- + verdeckte Druckknopfleiste
- + weitenverstellbare Manschetten mit Druckknöpfen
- + 1 Brusttasche
- + Seitenschlitze



**MATERIAL:**  
65% Polyester  
35% Baumwolle

**PFLEGE:**



nicht zertifiziert nach DIN 10524

300 g/m<sup>2</sup>



1880000-132  
schwarz feingestreift

### SCHLACHTERJACKE

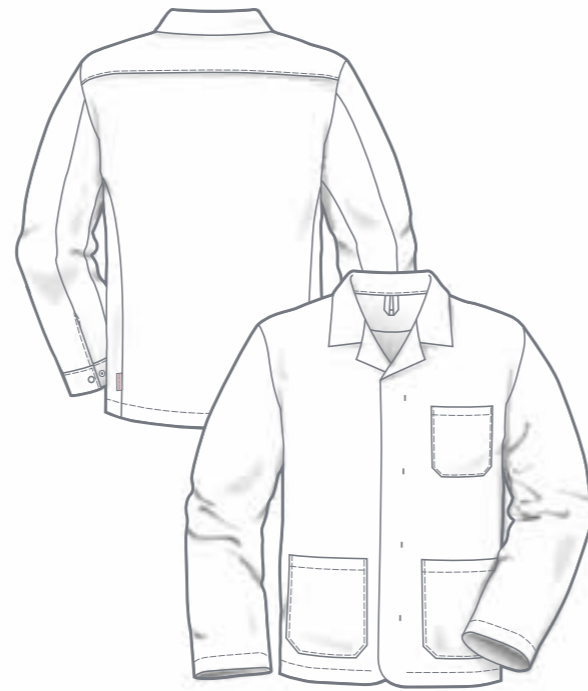
ART. 1880 000

GRÖßEN: 42 - 66, 94 - 114

- + Reverskragen
- + verdeckte Druckknopfleiste
- + 1 Brusttasche
- + 2 Seitentaschen
- + Ärmelsäume mit Schlitz und Druckknopf

MATERIAL: 65% Polyester  
35% Baumwolle

PFLEGE:



KASACKS

JACKEN

KITTEL

HOSEN

LATZHOSEN

OVERALLS

SHIRTS

THERMO

MULTINORM

SCHLACHTER

nicht zertifiziert nach DIN 10524

215 g/m<sup>2</sup>

300 g/m<sup>2</sup>



1885111-001  
weiß

### JACKE

ART. 1885 111

GRÖßEN: 42 - 66, 94 - 114

- + Revers-/Umlegekragen
- + verdeckte Druckknopfleiste
- + 2 Brustinnentaschen
- + 2 Frontinnentaschen
- + weitenverstellbare Manschetten mit Druckknöpfen
- + Ventilationsöffnungen in Brusthöhe vorne und hinten

MATERIAL: 65% Polyester  
35% Baumwolle

PFLEGE:



1007-001  
weiß

### LATZSCHÜRZE

ART. 1007

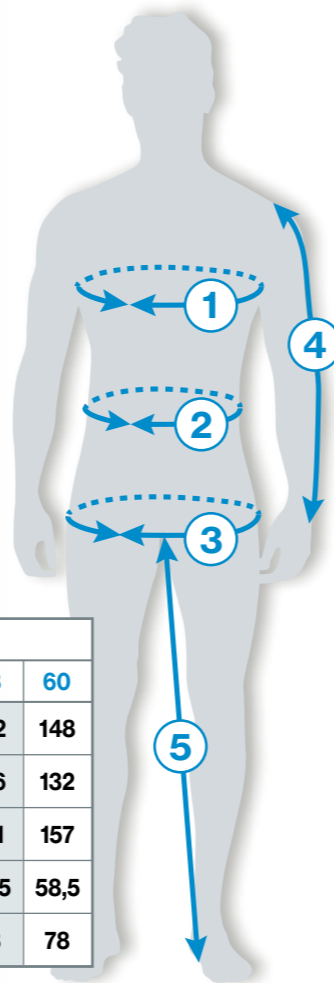
- + Größe B x H:  
110 x 109 cm
- + Bindegürtel 107 cm

MATERIAL: 65% Polyester  
35% Baumwolle

PFLEGE:



## Körpermaße in cm



DAMEN	Einzelgrößen													
	34	36	38	40	42	44	46	48	50	52	54	56	58	60
① Brustumfang	80	84	88	92	96	100	106	112	118	124	130	136	142	148
② Taillenumfang	64	68	72	76	80	84	90	96	102	108	114	120	126	132
③ Hüftumfang	89	93	97	101	105	109	115	121	127	133	139	145	151	157
④ Ärmellänge	58,5	58,5	58,5	58,5	58,5	58,5	58,5	58,5	58,5	58,5	58,5	58,5	58,5	58,5
⑤ Schrittlänge	78	78	78	78	78	78	78	78	78	78	78	78	78	78

HERREN	Doppelgrößen + Einzelgrößen															
	XS		S		M		L		XL		2XL		3XL		4XL	
	40	42	44	46	48	50	52	54	56	58	60	62	64	66	68	70
① Brustumfang	80	84	88	92	96	100	104	108	112	116	120	124	128	132	136	140
② Taillenumfang	68	72	76	80	84	88	92	96	100	106	112	118	124	130	136	142
③ Hüftumfang	88	92	96	100	104	108	112	116	120	124	128	132	136	140	144	148
④ Ärmellänge	59	61	62	63	64	65	66	67	68	69	70	71	72	73	74	75
⑤ Schrittlänge	72	74	76	77	78	79	80	81	82	83	84	84	84	84	84	84
LANGGRÖßEN	XS-L		S-L		M-L		L-L		XL-L							
	82	86	90	94	98	102	106	110	114	118						
	41	43	45	47	49	51	53	55	57	59						
④ Ärmellänge	63	65	66	67	68	69	70	71	72	73						
⑤ Schrittlänge	76	78	80	81	82	83	84	85	86	87						
KURZGRÖßEN	XS-K		S-K		M-K		L-K		XL-K		2XL-K		3XL-K			
	20	21	22	23	24	25	26	27	28	29	30	31	32	33		
④ Ärmellänge	57	59	60	61	62	63	64	65	66	67	68	69	70	71		
⑤ Schrittlänge	67	69	71	72	73	74	75	76	77	78	79	79	79	79		

Maße  
① - ③  
wie Normalgrößen

		Größen-Umrechnungstabelle															
HERREN	DAMEN	XS		S		M		L		XL		2XL		3XL		4XL	
		40	42	44	46	48	50	52	54	56	58	60	62	64	66	68	70
		34	36	38	40	42	44	46	48	50	52	54	56	58			

# GRÖßEN + MAßE

A photograph of two men standing in a commercial kitchen. The man on the left has dark curly hair and a beard, wearing a white long-sleeved shirt and white trousers, with his arms crossed. The man on the right is bald with a beard, wearing a white lab coat over a white t-shirt and white trousers, with his hands at his sides. They are standing in front of stainless steel shelving units filled with various kitchen items like plastic containers, metal trays, and glassware. The ceiling has a grid pattern with recessed lighting.

**teamdress®**  
high performance workwear

teamdress Stein  
Deutschland GmbH  
Brandstücken 27  
22549 HAMBURG  
GERMANY

Tel.: +49 40 800905-01  
E-Mail: [info@teamdress.de](mailto:info@teamdress.de)  
Web: [www.teamdress.de](http://www.teamdress.de)

**de berkel®**  
finest professional clothing

De Berkel B.V.  
Gesinkkampstraat 13  
7051 HR VARSSEVELD  
NETHERLANDS

Tel.: +31 315 244161  
E-Mail: [info@deberkel.nl](mailto:info@deberkel.nl)  
Web: [www.deberkel.nl](http://www.deberkel.nl)