

teamdress®

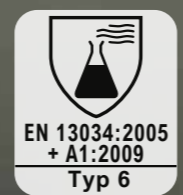
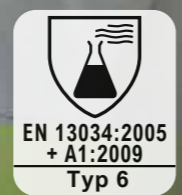


**ENERGIEVERSORGER**



450g/m<sup>2</sup>

250g/m<sup>2</sup>



HIGH-VIS-  
MULTINORM  
SCHWER

LEICHT



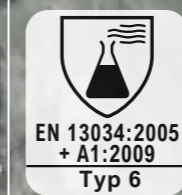
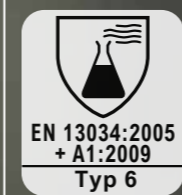
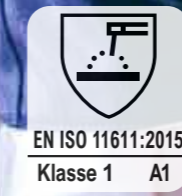
HIGH-MULTINORM

SCHWER

LEICHT

450g/m<sup>2</sup>

250g/m<sup>2</sup>



EMBLEME

20471

11611

11612

1149-5

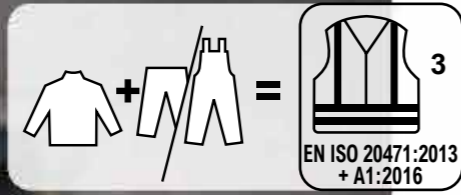
61482-2

13034

343

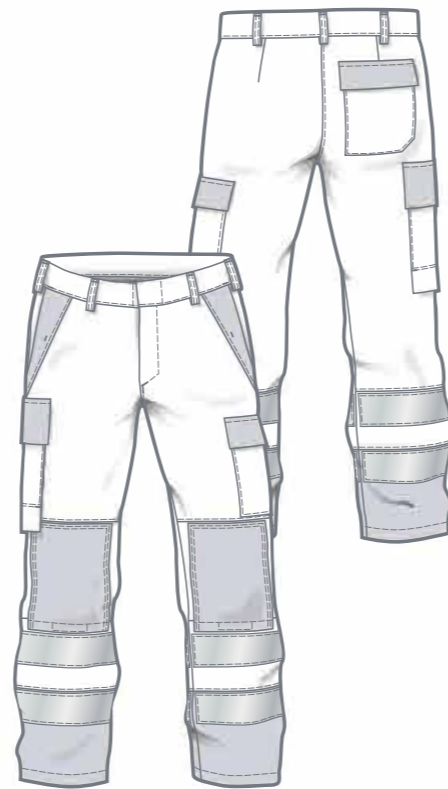
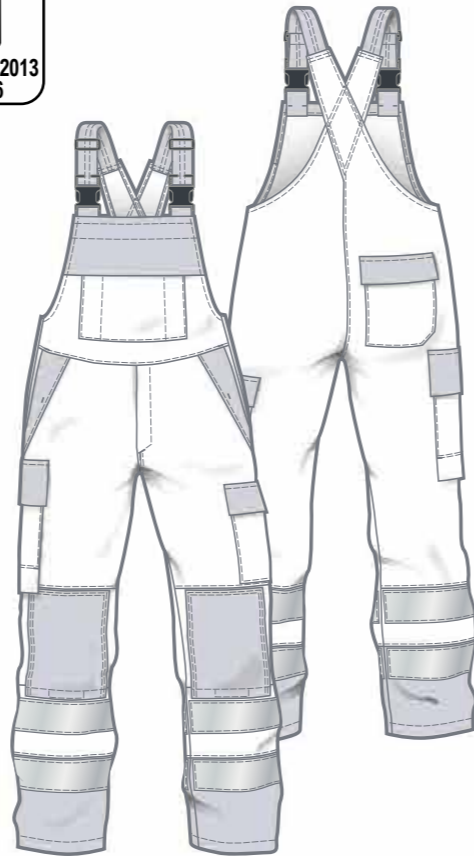


ATPV vom Gewebe:  
18 cal/cm²



# HIGH-VIS-MULTINORM SCHWER

inhärent flammhemmend



911  
warngelb/marine



## JACKE

- D3 ART. 6080
- D3 ART. 6180
- ART. 7080
- ART. 7180

GRÖßEN: 44 - 66  
90 - 114

- + Knöpfe und Reißverschlüsse aus Kunststoff
- + Stehkragen
- + Front mit Reißverschluss und verdeckten Druckknöpfen
- + 2 Brusttaschen mit Patte und verdeckten Druckknöpfen, links + Ausweisschlaufe
- + 2 Seitentaschen mit Patte und Klett
- + 1 Handytasche innen, mit Lasche und Klett
- + weitenverstellbare Ärmelsäume mit Lasche und Klett
- + Ärmel und Rumpf mit je 2 Reflexstreifen, Schulter mit 1 Reflexstreifen (5 cm breit)

**450g/m²**

## MATERIAL:

52% Baumwolle / 22% Modacryl  
19% Viskose / 6% Para-Aramid / 1% Antistatik

## PFLEGE:



## BUNDHOSE

- D3 ART. 6081
- D3 ART. 6181
- ART. 7081
- ART. 7181

GRÖßEN: 44 - 66  
90 - 114  
22 - 33

- + Knöpfe und Reißverschlüsse aus Kunststoff
- + 7 Gürtelschlaufen
- + Bundverschluss mit verdecktem Kunststoffknopf
- + im Schlitz Reißverschluss
- + 2 Seitentaschen mit verdecktem Druckknopf
- + 1 Gesäßtasche mit Patte und verdeckten Druckknöpfen
- + 1 Beintasche mit Patte und verdeckten Druckknöpfen + innenliegende Handytasche
- + 1 nach innen und außen verstärkte Maßstabtasche mit Patte und verdeckten Druckknöpfen
- + Knieverstärkung mit Öffnung für Kniepolster, mit Klett
- + Beine mit je 2 Reflexstreifen (7 cm breit)

## LATZHOSE

- D3 ART. 6082
- D3 ART. 6182
- ART. 7082
- ART. 7182

GRÖßEN: 44 - 66  
90 - 114  
22 - 33

- + Knöpfe und Reißverschlüsse aus Kunststoff
- + verstellbare elastische Träger mit Klappschnallen
- + hochgezogenes Rückenteil
- + 1 große Latztasche mit Patte und Druckknöpfen + aufgesetzte Tasche, seitlich mit 2 Stiffächern
- + 2 Seitentaschen mit verdecktem Druckknopf
- + 1 Gesäßtasche mit Patte und verdeckten Druckknöpfen
- + 1 Beintasche mit Patte und verdeckten Druckknöpfen + innenliegende Handytasche
- + 1 nach innen und außen verstärkte Maßstabtasche mit Patte und Druckknöpfen
- + im Schlitz Reißverschluss
- + 2 Seitenverschlüsse mit Knopf, Druckknopf und Keil
- + Knieverstärkung mit Öffnung für Kniepolster, mit Klett
- + Beine mit je 2 Reflexstreifen (7 cm breit)

EMBLEME

C

20471

11611

11612

1149-5

61482-2

13034

343



mit/ohne EN 13034



JACKE + SHIRT



4170 LD822  
5170 LD822BI



inhärent flammhemmend

# HIGH-VIS-MULTINORM LEICHT

## JACKE

ART. 4170

ART. 5170

GRÖßEN: 44 - 66  
90 - 114

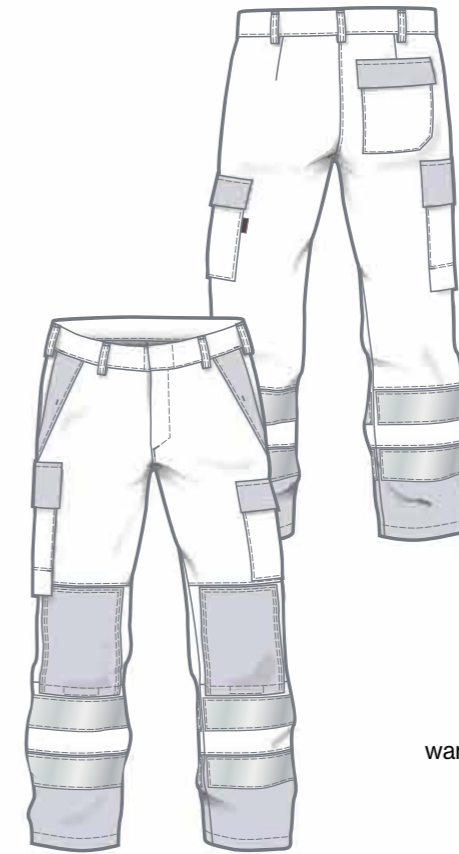
- + Knöpfe und Reißverschlüsse aus Kunststoff
- + Stehkragen
- + Front mit Reißverschluss und verdeckten Druckknöpfen
- + 2 Brusttaschen mit Patte und verdeckten Druckknöpfen, links + Ausweisschlaufe
- + 2 Seitentaschen mit Patte und Klett
- + 1 Handytasche innen, mit Lasche und Klett
- + weitenverstellbare Ärmelsäume mit Lasche und Klett
- + Ärmel und Rumpf mit je 2 Reflexstreifen, Schulter mit 1 Reflexstreifen (5 cm breit)



911  
warngelb/marine



911  
warngelb/marine



911  
warngelb/marine



## BUNDHOSE

ART. 4171

ART. 5171

GRÖßEN: 44 - 66  
90 - 114  
22 - 33

- + Knöpfe und Reißverschlüsse aus Kunststoff
- + 7 Gürtelschlaufen
- + Bundverschluss mit verdecktem Kunststoffknopf
- + im Schlitz Reißverschluss
- + 2 Seitentaschen mit verdecktem Druckknopf
- + 1 Gesäßtasche mit Patte und verdeckten Druckknöpfen
- + 1 Beintasche mit Patte und verdeckten Druckknöpfen + innenliegende Handytasche
- + 1 nach innen und außen verstärkte Maßstabtasche mit Patte und verdeckten Druckknöpfen
- + Knieverstärkung mit Öffnung für Kniepolster, mit Klett
- + Beine mit je 2 Reflexstreifen (7 cm breit)

250gr/m<sup>2</sup>  
**MATERIAL:**  
42% Modacryl  
25% Baumwolle  
22% Polyamid  
10% Viskose  
1% Antistatik

PFLEGE:



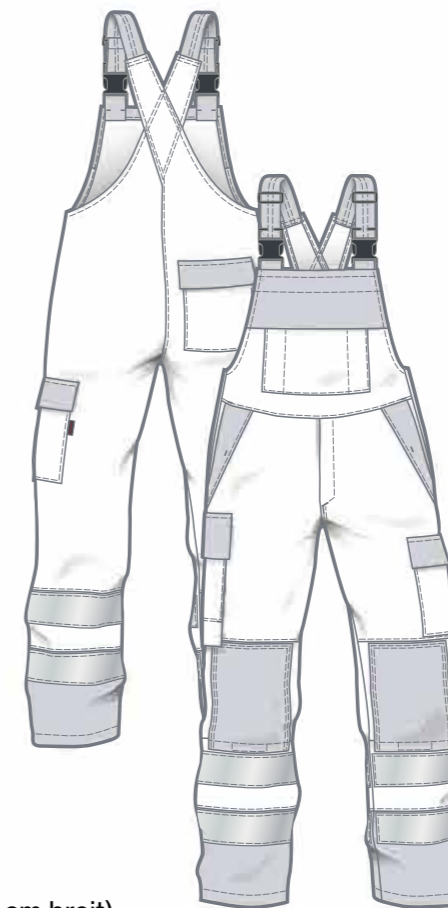
## LATZHOSE

ART. 4172

ART. 5172

GRÖßEN: 44 - 66  
90 - 114  
22 - 33

- + Knöpfe und Reißverschlüsse aus Kunststoff
- + verstellbare elastische Träger mit Klappschnallen
- + hochgezogenes Rückenteil
- + 1 große Latztasche mit Patte und Druckknöpfen + aufgesetzte Tasche, seitlich mit 2 Stiffächern
- + 2 Seitentaschen mit verdecktem Druckknopf
- + 1 Gesäßtasche mit Patte und verdeckten Druckknöpfen
- + 1 Beintasche mit Patte und verdeckten Druckknöpfen + innenliegende Handytasche
- + 1 nach innen und außen verstärkte Maßstabtasche mit Patte und Druckknöpfen
- + im Schlitz Reißverschluss
- + 2 Seitenverschlüsse mit Knopf, Druckknopf und Keil
- + Knieverstärkung mit Öffnung für Kniepolster, mit Klett
- + Beine mit je 2 Reflexstreifen (7 cm breit)



EMBLEME

D

20471

11611

11612

1149-5

61482-2

13034

343



ATPV vom Gewebe:  
18 cal/cm²



mit/ohne EN 13034



# HIGH-MULTINORM

# SCHWER



048  
marine

inhärent flammhemmend

PFLEGE:



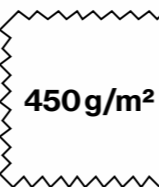
048  
marine

## BUNDHOSE

- D3 ART. 4081
- D3 ART. 4281
- D3 ART. 5181
- D3 ART. 5281

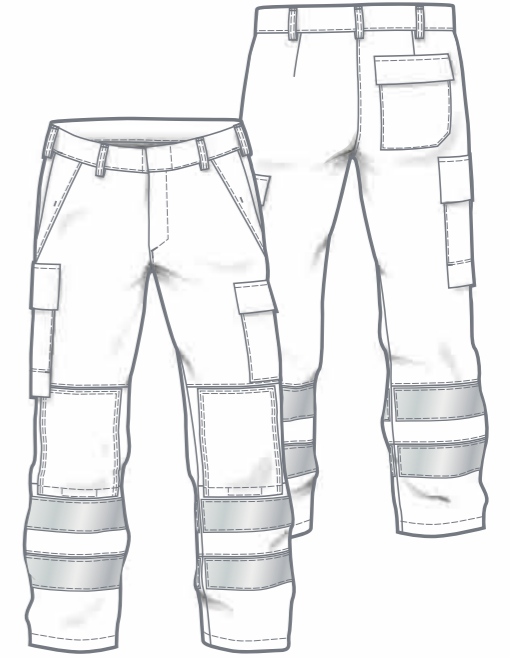
GRÖßEN: 44 - 66  
90 - 114  
22 - 33

- + Knöpfe und Reißverschlüsse aus Kunststoff
- + 7 Gürtelschlaufen
- + Bundverschluss mit verdecktem Kunststoffknopf
- + im Schlitz Reißverschluss
- + 2 Seitentaschen mit verdecktem Druckknopf
- + 1 Gesäßtasche mit Patte und verdeckten Druckknöpfen
- + 1 Beintasche mit Patte und verdeckten Druckknöpfen + innenliegende Handytasche
- + 1 nach innen und außen verstärkte Maßstabtasche mit Patte und verdeckten Druckknöpfen
- + Knieverstärkung mit Öffnung für Kniepolster, mit Klett
- + Beine mit je 2 Reflexstreifen (7 cm breit)



## MATERIAL:

52% Baumwolle  
22% Modacryl / 19% Viskose  
6% Para-Aramid / 1% Antistatik

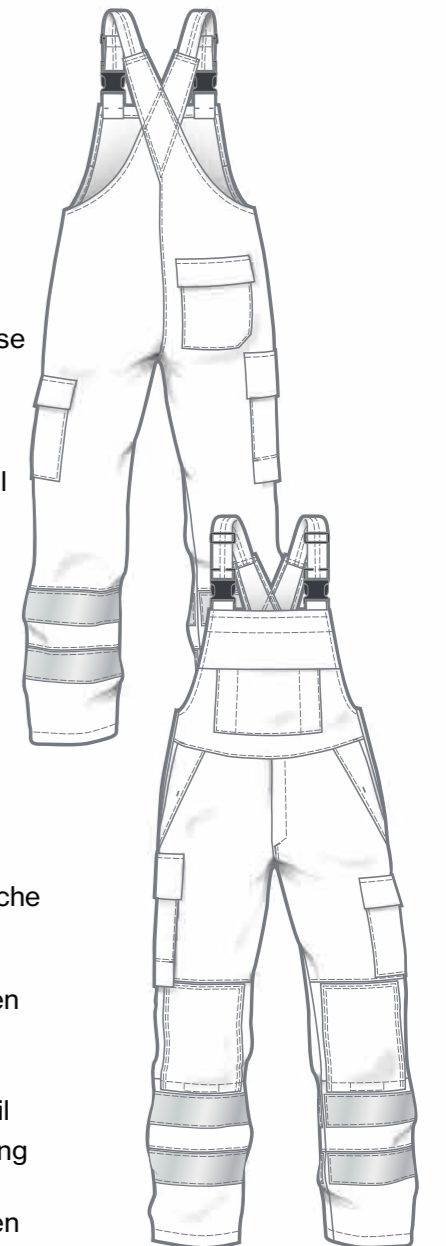


## LATZHOSE

- D3 ART. 4082
- D3 ART. 4282
- D3 ART. 5182
- D3 ART. 5282

GRÖßEN: 44 - 66  
90 - 114  
22 - 33

- + Knöpfe und Reißverschlüsse aus Kunststoff
- + verstellbare elastische Träger mit Klappschnallen
- + hochgezogenes Rückenteil
- + 1 große Latztasche mit Patte und Druckknöpfen + aufgesetzte Tasche, seitlich mit 2 Stiffächern
- + 2 Seitentaschen mit verdecktem Druckknopf
- + 1 Gesäßtasche mit Patte und verdeckten Druckknöpfen
- + 1 Beintasche mit Patte und verdeckten Druckknöpfen + innenliegende Handytasche
- + 1 nach innen und außen verstärkte Maßstabtasche mit Patte und Druckknöpfen
- + im Schlitz Reißverschluss
- + 2 Seitenverschlüsse mit Knopf, Druckknopf und Keil
- + Knieverstärkung mit Öffnung für Kniepolster, mit Klett
- + Beine mit je 2 Reflexstreifen (7 cm breit)



## JACKE

ART. 6170

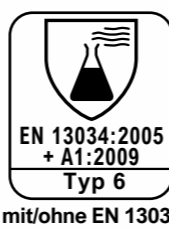
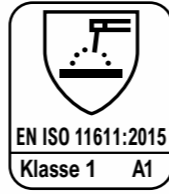
ART. 6370

GRÖßEN: 44 - 66  
90 - 114

- + Knöpfe und Reißverschlüsse aus Kunststoff
- + Stehkragen
- + Front mit Reißverschluss und verdeckten Druckknöpfen
- + 2 Brusttaschen mit Patte und verdeckten Druckknöpfen, links + Ausweisschlaufe
- + 2 Seitentaschen mit Patte und Klett
- + 1 Handytasche innen, mit Lasche und Klett
- + weitenverstellbare Ärmelsäume mit Lasche und Klett
- + Ärmel und Rumpf mit je 2 Reflexstreifen, Schulter mit 1 Reflexstreifen (5 cm breit)



048  
marine



## BUNDHOSE

ART. 6171

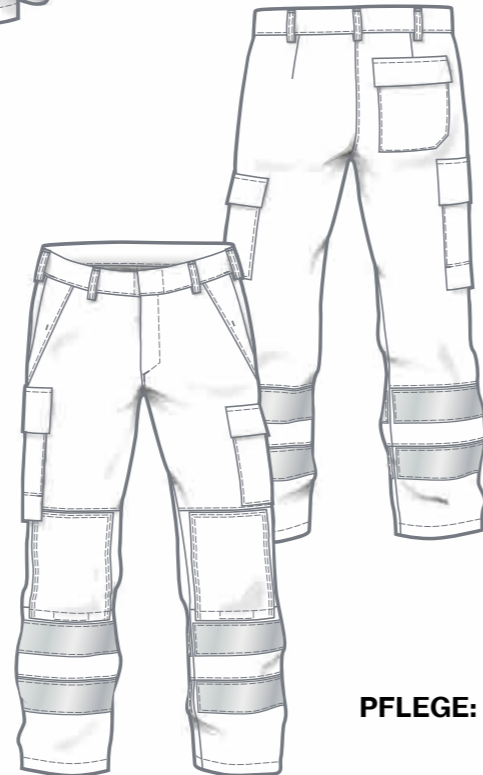
ART. 6371

GRÖßEN: 44 - 66  
90 - 114  
22 - 33

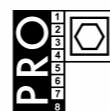
- + Knöpfe und Reißverschlüsse aus Kunststoff
- + 7 Gürtelschlaufen
- + Bundverschluss mit verdecktem Kunststoffknopf
- + im Schlitz Reißverschluss
- + 2 Seitentaschen mit verdecktem Druckknopf
- + 1 Gesäßtasche mit Patte und verdeckten Druckknöpfen
- + 1 Beintasche mit Patte und verdeckten Druckknöpfen + innenliegende Handytasche
- + 1 nach innen und außen verstärkte Maßstabtasche mit Patte und verdeckten Druckknöpfen
- + Knieverstärkung mit Öffnung für Kniepolster, mit Klett
- + Beine mit je 2 Reflexstreifen (7 cm breit)



048  
marine



PFLEGE:



# HIGH-MULTINORM LEICHT

048  
marine



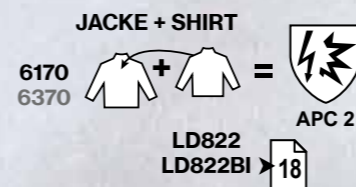
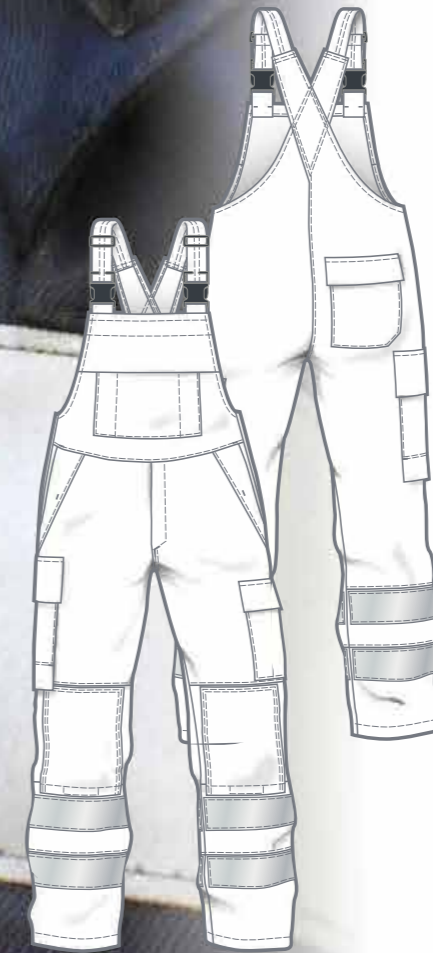
## LATZHOSE

ART. 6172

ART. 6372

GRÖßEN: 44 - 66  
90 - 114  
22 - 33

- + Knöpfe und Reißverschlüsse aus Kunststoff
- + verstellbare elastische Träger mit Klappschnallen
- + hochgezogenes Rückenteil
- + 1 große Latztasche mit Patte und Druckknöpfen + aufgesetzte Tasche, seitlich mit 2 Stiffächern
- + 2 Seitentaschen mit verdecktem Druckknopf
- + 1 Gesäßtasche mit Patte und verdeckten Druckknöpfen
- + 1 Beintasche mit Patte und verdeckten Druckknöpfen + innenliegende Handytasche
- + 1 nach innen und außen verstärkte Maßstabtasche mit Patte und Druckknöpfen
- + im Schlitz Reißverschluss
- + 2 Seitenverschlüsse mit Knopf, Druckknopf und Keil
- + Knieverstärkung mit Öffnung für Kniepolster, mit Klett
- + Beine mit je 2 Reflexstreifen (7 cm breit)



inhärent flammhemmend

teamdress®

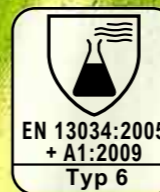
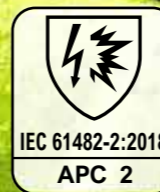
250g/m<sup>2</sup>

### MATERIAL:

42% Modacryl / 25% Baumwolle  
22% Polyamid / 10% Viskose  
1% Antistatik

# WETTER HIGH-VIS-MULTINORM

315g/m<sup>2</sup>  
+  
170g/m<sup>2</sup>



- + Jacke gefüttert
- + 2-Wegereißverschluss + Zwickel



- + Normstickungen auf Seitentaschenpatte



- + Hosen gefüttert
- + Bund mit verstellbarem Gummizug

EMBLEME

20471

11611

11612

1149-5

61482-2

13034

343



911  
warngelb/marine



## JACKE

ART. 4290

GRÖßEN: S - 5XL  
S-L - 2XL-L

- + komplett gefüttert
- + Knöpfe und Reißverschlüsse aus Kunststoff
- + Stehkragen mit Kapuzenfach
- + Kapuze Art. 4290001 an Stehkragen anknüpfbar
- + Reißverschluss + verdeckte Druckknöpfe
- + 2 Brusttaschen mit Patte und Klett
- + 2 Seitentaschen mit Patte und Klett
- + 1 Brustinnentasche mit Klett
- + weitenverstellbare Ärmelsäume mit Lasche und Klett
- + Taille und Saum mit Kordelzug
- + verlängerter Rücken
- + Reflexstreifen an Schulter, am Rumpf und an den Armen

inhärent flammhemmend

PFLEGE:



## BUNDHOSE

ART. 4291

GRÖßEN: S - 5XL  
S-L - 2XL-L  
S-K - 3XL-K

- + gefüttert
- + Knöpfe und Reißverschlüsse aus Kunststoff
- + verstellbare, fest angenähte Hosenträger, mit Gummibändern
- + Bundverschluss mit verdecktem Knopf
- + 7 Gürtelschlaufen
- + hinterer Bund mit verstellbarem Gummizug
- + 2 Seitentaschen mit verdecktem Druckknopf
- + 1 Gesäßtasche mit Patte und Klett
- + 1 Beintasche (hinten und unten Blasebalg) mit Patte und Klett
- + 1 Maßstabtasche mit Patte und Klett
- + im Schlitz Reißverschluss
- + weitenverstellbare Beinsäume mit Lasche und Klett
- + Beine mit 2 Reflexstreifen (5 cm)



# WETTER HIGH-VIS-MULTINORM



- 3 - Wasserdurchgangswiderstand  
Wassersäule > 1.500 mm
- 3 - Wasserdampfdurchgangswiderstand (inkl. Futter)  
R<sub>et</sub> 17 m<sup>2</sup>Pa/W

315g/m<sup>2</sup>  
+  
170g/m<sup>2</sup>

### MATERIAL:

55% Modacryl / 43% Baumwolle / 2% Antistatik  
Polyurethan-Membrane

### FUTTER:

55% Modacryl / 43% Baumwolle / 2% Antistatik



911  
warngelb

## KAPUZE

ART. 4290001

GRÖßE: 0

- + Kapuze mit Druckknöpfen an Jacke Art. 4290 anknüpfbar
- + verstellbarer Kordelzug
- + hinten mit Lasche und Klett



EMBLEME  
E

20471

11611

11612

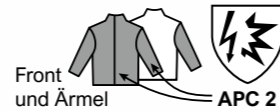
1149-5

61482-2

13034

343





## WARN-FLEECEJACKE

ART. 6084

GRÖßEN: S - 5XL  
S-L - 2XL-L

- + Front und Ärmel gefüttert
- + einzipbar in Wetterjacke: 4290 
- + Stehkragen
- + Front mit Reißverschluss und verdeckten Druckknöpfen
- + 2 Brusttaschen mit Klett, links mit Stiftunterteilung
- + 2 Seitentaschen mit Reißverschluss und Klett
- + weitverstellbarer Saum mit Gummizug
- + Rumpf und Ärmel mit 2 Reflexstreifen, Schultern mit je 1 Reflexstreifen (5 cm breit)



911  
warngelb/marine

 inhärent flammhemmend



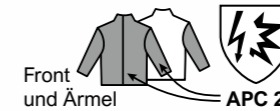
PFLEGE:



360g/m<sup>2</sup>  
+  
170g/m<sup>2</sup>

**MATERIAL:** 48% Modacryl / 32% Baumwolle  
18% Polyester / 2% Antistatik


**FUTTER:** 30% Modacryl Typ F / 30% Viskose  
20% Baumwolle / 19%Polyamid / 1% Antistatik



## FLEECEJACKE

ART. 6083

GRÖßEN: S - 5XL  
S-L - 2XL-L

- + Front und Ärmel gefüttert
- + einzipbar in Wetterjacke: 4290 
- + Stehkragen
- + Front mit Reißverschluss und verdeckten Druckknöpfen
- + 2 Brusttaschen mit Klett, links mit Stiftunterteilung
- + 2 Seitentaschen mit Reißverschluss und Klett
- + weitverstellbarer Saum mit Gummizug



085  
dunkelmarine

 inhärent flammhemmend

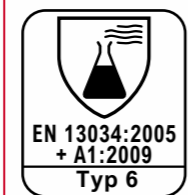


360g/m<sup>2</sup>  
+  
170g/m<sup>2</sup>

**MATERIAL:** 48% Modacryl / 32% Baumwolle  
18% Polyester / 2% Antistatik

**FUTTER:** 30% Modacryl Typ F / 30% Viskose  
20% Baumwolle / 19%Polyamid / 1% Antistatik

PFLEGE:



mit/ohne EN 13034

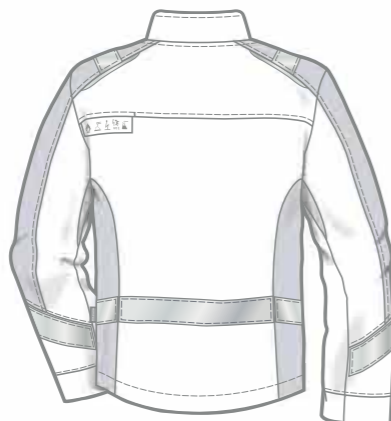
515g/m<sup>2</sup>

**MATERIAL:**

38% Modacryl / 28% Baumwolle  
17% Aramid / 7,5% Polyester  
5% Polyurethan / 4% Polyamid  
0,5% Antistatik

mehrlagiges Laminat mit  
Polyurethan-Membrane  
und Fleece innen

PFLEGE:



 inhärent flammhemmend

## MULTINORM SOFTSHELLJACKE

ART. 4908

ART. 6908

GRÖßEN: XS - 4XL  
S-L - XL-L



- + Stehkragen
- + Front mit Reißverschluss und Klett, Saum unten mit Druckknopf
- + 1 Brusttasche links, mit Reißverschluss und Klett
- + 2 Seitentaschen mit Reißverschluss
- + 1 Brusttasche links, mit Reißverschluss + Stifftasche
- + weitverstellbare Ärmelbündchen mit Lasche und Klett
- + Saum mit verstellbarem Gummizug
- + Schulter, Ärmel und Rumpf mit Reflexstreifen



921  
marine  
schwarz



699  
dunkelgrau  
schwarz



ATPV vom Gewebe: 5,4 cal/cm<sup>2</sup>



911  
warngelb/marine

4170 5170  
6  
6170 6370  
10

Jacke + Shirt  
LD822BI APC 2

### MULTINORM POLOSHIRT

ART. LD822BI

GRÖßEN: S - 4XL



- + Polokragen mit Knopfleiste
- + lange Ärmel mit Bündchen
- + Normlogos auf Ärmel
- + Rumpf und Ärmel mit 2 Reflexstreifen

220 g/m<sup>2</sup> PIQUÉ, XISPAL®

MATERIAL:

50% Baumwolle / 39% Modacryl  
10% Viskose / 1% Antistatik

PFLERGE:



Inhärent flammhemmend



# ERGÄNZUNGSARTIKEL



ATPV vom Gewebe: 6,3 cal/cm<sup>2</sup>



929  
warnorange/marine

### MULTINORM POLOSHIRT

ART. LD625

GRÖßEN: S - 4XL

- + Polokragen mit Knopfleiste
- + lange Ärmel mit Bündchen
- + Normlogos auf Ärmel
- + Rumpf und Ärmel mit 2 Reflexstreifen

250 g/m<sup>2</sup> PIQUÉ, XISPAL®

MATERIAL:

40% Polyester / 40% Modacryl  
19% Meta-Aramid / 1% Antistatik

PFLERGE:





039  
marine

ATPV vom  
Gewebe:  
5,4 cal/cm<sup>2</sup>

### MULTINORM POLOSHIRT

ART. LD822



GRÖßEN: S - 5XL

- + Polokragen mit Knopfleiste
- + lange Ärmel mit Bündchen
- + Normlogos auf Ärmel

220 g/m<sup>2</sup>

**MATERIAL:**  
50% Baumwolle  
39% Modacryl  
10% Viskose  
1% Antistatik

**PFLEGE:**



4170  
5170



6170  
6370



Jacke + Shirt



PIQUÉ, XISPAL®  
inhärent flammhemmend



039  
marine

ATPV vom  
Gewebe:  
11,4 cal/cm<sup>2</sup>

### MULTINORM SWEATSHIRT

ART. LD826S

GRÖßEN: S - 4XL

- + Rundhalsausschnitt
- + lange Ärmel mit Bündchen
- + Normlogos auf Ärmel

260 g/m<sup>2</sup> XISPAL®

**MATERIAL:**

50% Baumwolle / 39% Modacryl  
10% Viskose / 1% Antistatik

**PFLEGE:**



039  
marine

ATPV vom  
Gewebe:  
4,1 cal/cm<sup>2</sup>

### MULTINORM SWEATSHIRT

ART. LD816S

GRÖßEN: S - 4XL

- + Rundhalsausschnitt
- + lange Ärmel mit Bündchen
- + Normlogos auf Ärmel

160 g/m<sup>2</sup>

**MATERIAL:**

50% Baumwolle / 39% Modacryl  
10% Viskose / 1% Antistatik

XISPAL®

**PFLEGE:**



### MULTINORM LANGE UNTERHOSE

ART. LD816P

GRÖßEN: S - 4XL

- + Bund mit Gummizug
- + Beinabschlüsse mit Bündchen

160 g/m<sup>2</sup> XISPAL®

**MATERIAL:**

50% Baumwolle  
39% Modacryl  
10% Viskose  
1% Antistatik

**PFLEGE:**



000  
schwarz

**MATERIAL:**  
58% Polyester  
23% Modacryl  
19% Baumwolle

### GÜRTEL OUTDOOR FR

ART. HE1100

GRÖßEN: (Länge in cm)  
120, 130, 140,  
150, 160

- + schwer entflammbar
- + Band 38 mm, dauerelastisch und leicht
- + Klappschnalle aus Polyamid 6.6
- + Länge stufenlos einstellbar



000  
schwarz

### MULTINORM BALACLAVA

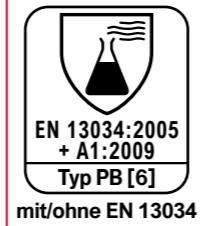
ART. LD816B - 10 Stück

GRÖßE: 0

- + Einheitsgröße

**PFLEGE:**





170 g/m<sup>2</sup>

**MATERIAL:**  
30% Modacryl  
30% Viskose  
20% Baumwolle  
19% Polyamid  
1% Antistatik

## MULTINORM HEMD

ART. 4173

ART. 5173

**KONFEKTIONS-GRÖßEN:** 44 - 68

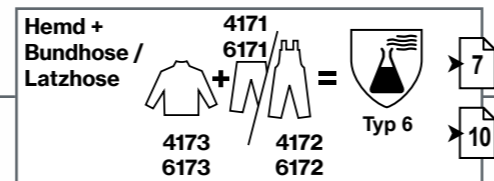
- + Hemdkragen
- + nach innen und außen verdeckte Druckknopfleiste, Überlappung: 5 cm
- + 1/1 Ärmel
- + Manschette mit nach innen und außen verdecktem Druckknopf + Keil
- + 2 Brusttaschen mit Patte und mit nach außen verdecktem Druckknopf
- + Rumpf und Ärmel mit 2 Reflexstreifen (5 cm breit)



911  
warngelb/marine



**PFLEGE:**



alle Hemden: inhärent flammhemmend



170 g/m<sup>2</sup>

**MATERIAL:**  
30% Modacryl / 30% Viskose  
20% Baumwolle / 19% Polyamid  
1% Antistatik

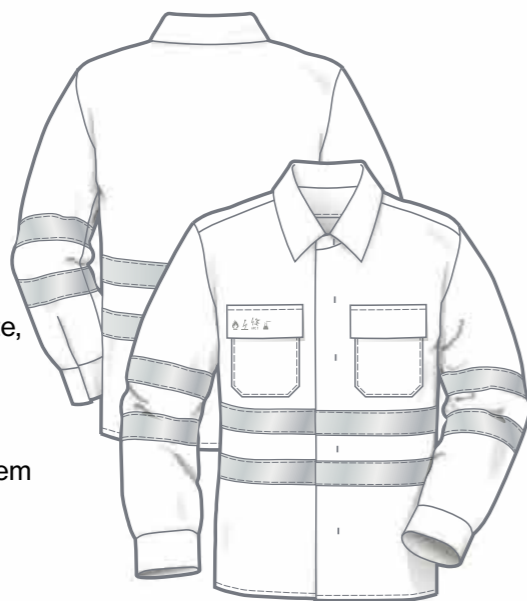
## MULTINORM HEMD

ART. 6173

ART. 6373

**KONFEKTIONS-GRÖßEN:** 44 - 68

- + Hemdkragen
- + nach innen und außen verdeckte Druckknopfleiste, Überlappung: 5 cm
- + 1/1 Ärmel
- + Manschette mit nach innen und außen verdecktem Druckknopf + Keil
- + 2 Brusttaschen mit Patte und mit nach außen verdecktem Druckknopf
- + Rumpf und Ärmel mit 2 Reflexstreifen (5 cm breit)



611  
marine

**PFLEGE:**



ATPV vom Gewebe:  
6 cal/cm<sup>2</sup>

## HEMD

ART. 6107

**KONFEKTIONS-GRÖßEN:** 46 - 64

- + Hemdkragen
- + verdeckte Druckknopfleiste
- + 1 Brusttasche mit Patte und verdecktem Druckknopf
- + Manschette mit nach innen und außen verdecktem Druckknopf

170 g/m<sup>2</sup>

**MATERIAL:**

30% Modacryl / 30% Viskose  
20% Baumwolle / 19% Polyamid  
1% Antistatik



498  
grau

**PFLEGE:**



159  
kornblau



## HEMD

ART. 4227

**KRAGENWEITEN-GRÖßEN:** 35/36 - 55/56

- + Hemdkragen
- + verdeckte Druckknopfleiste
- + 1 Brusttasche
- + Manschette mit nach innen und außen verdecktem Druckknopf + Keil



**NOMEX®**

185 g/m<sup>2</sup>

**MATERIAL:**

98% Aramid / 2% Carbonfaser  
Nomex® Comfort

**PFLEGE:**

# HEMDEN

EMBLEME

K

20471

11611

11612

1149-5

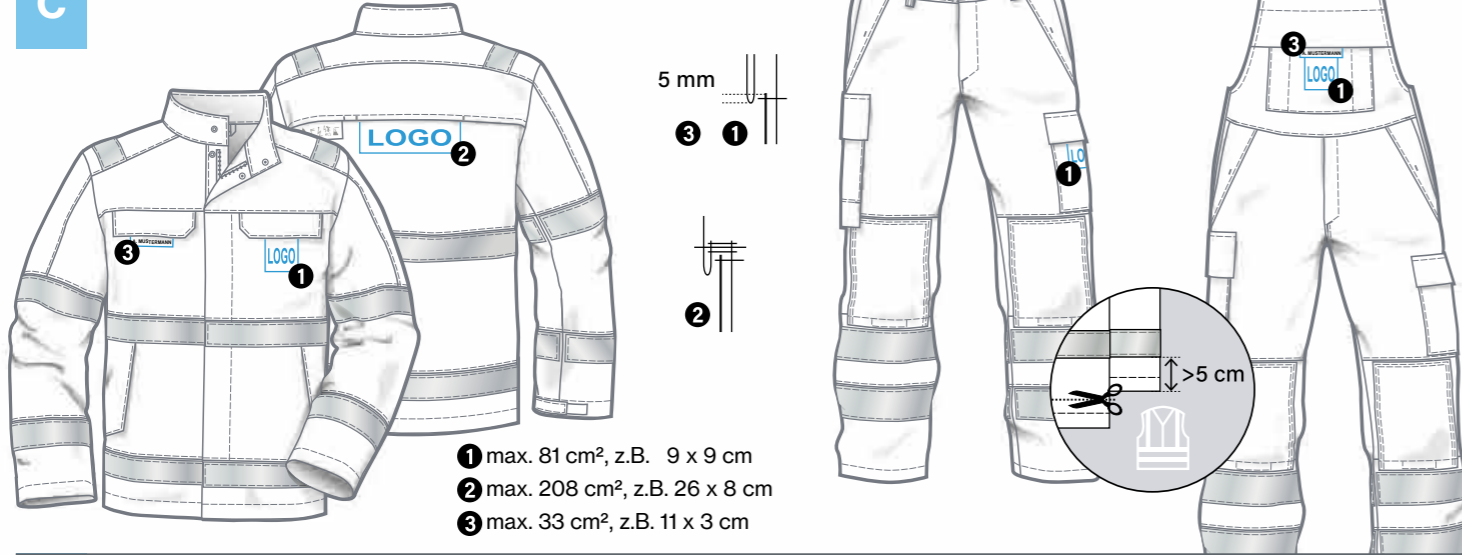
61482-2

13034

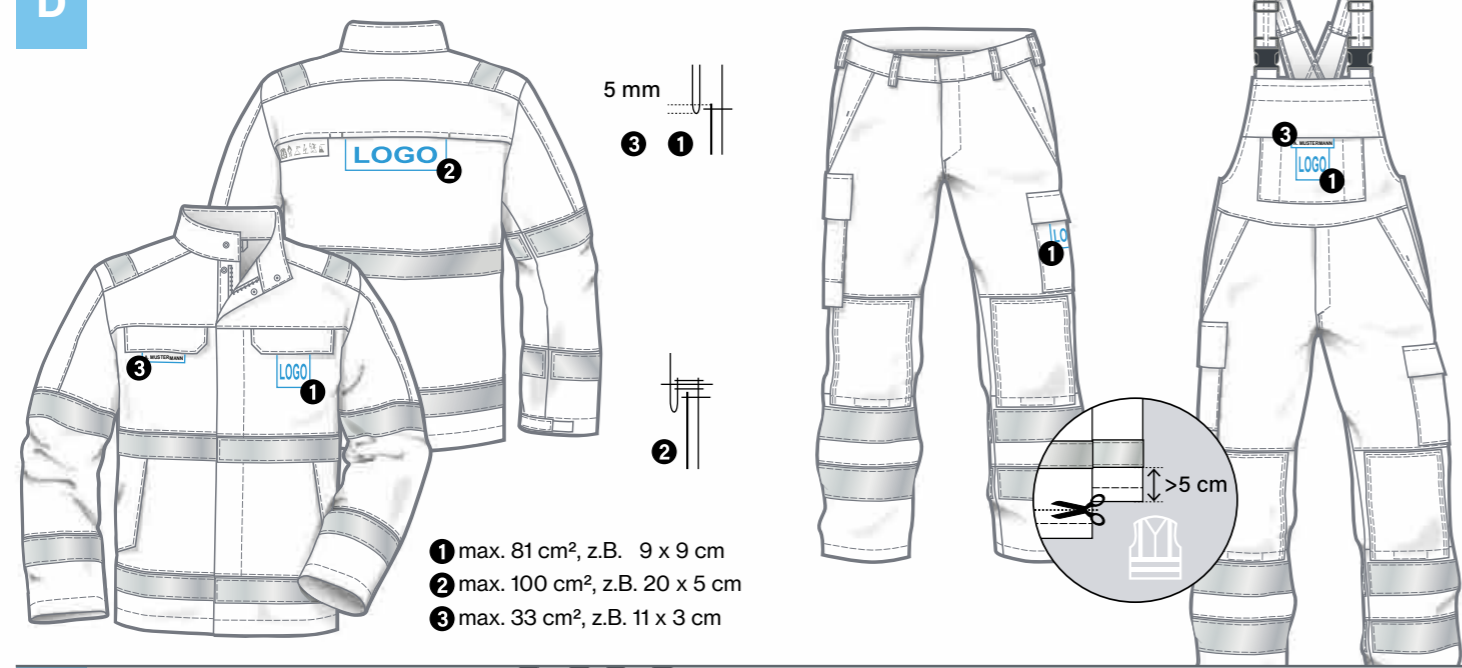
343

# EMBLEME - GRÖßEN + POSITIONEN + HOSENKÜRZUNG

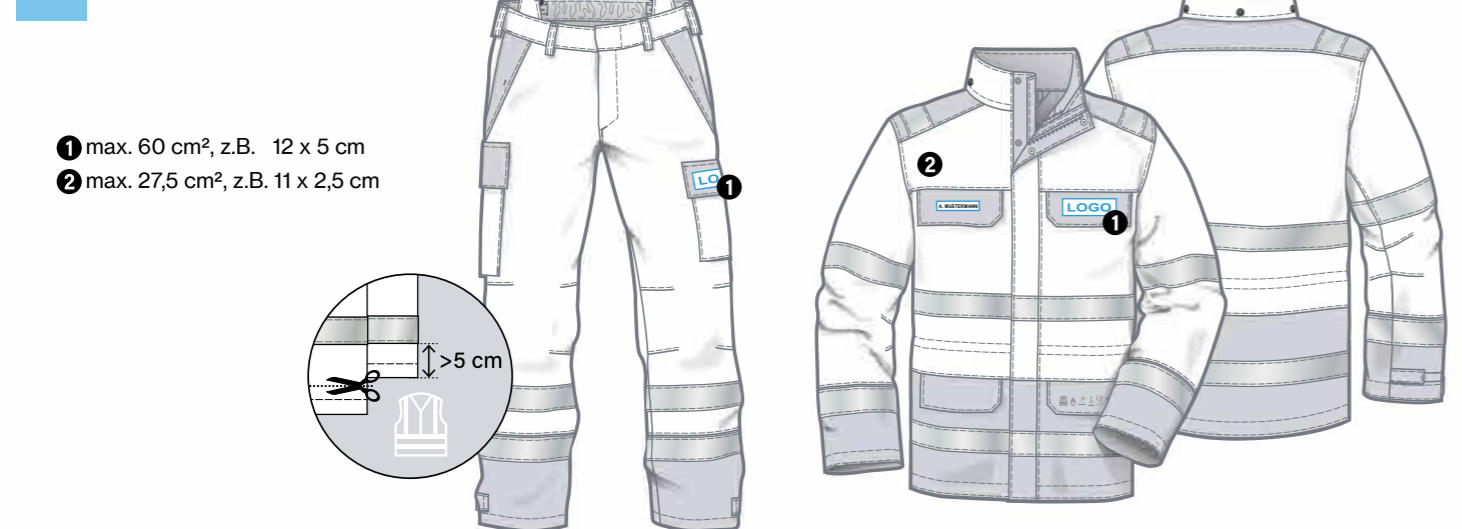
## C HIGH-VIS-MULTINORM + HIGH-MULTINORM SCHWER



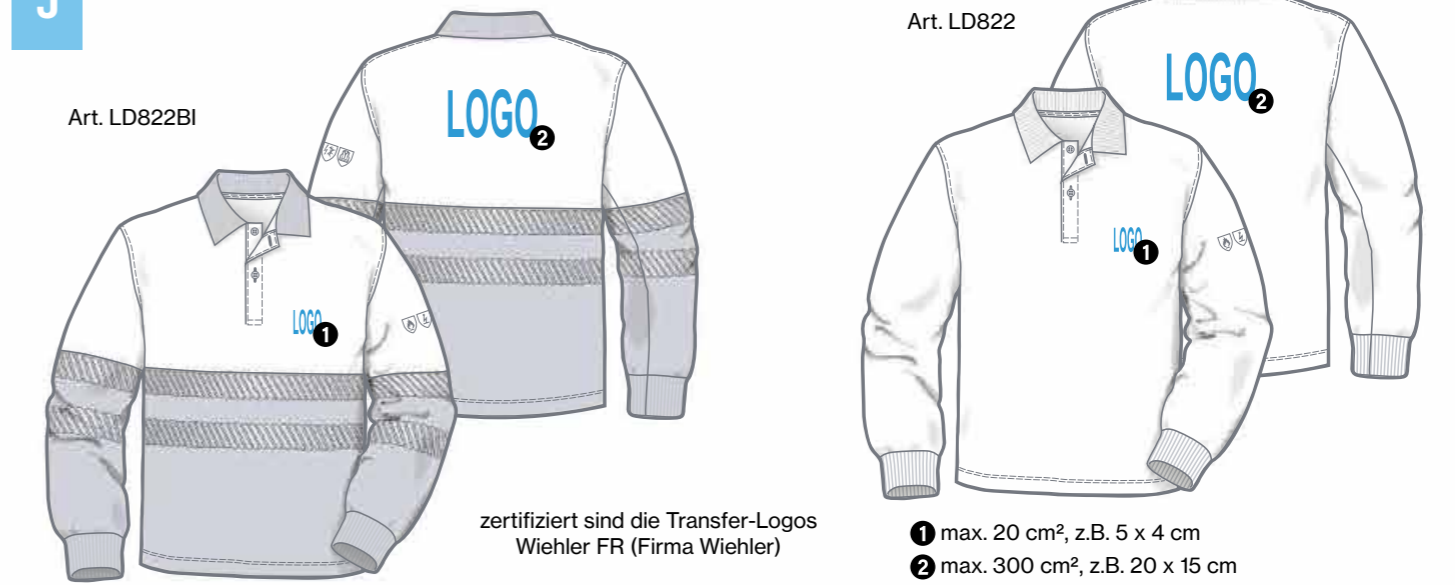
## D HIGH-VIS-MULTINORM + HIGH-MULTINORM LEICHT



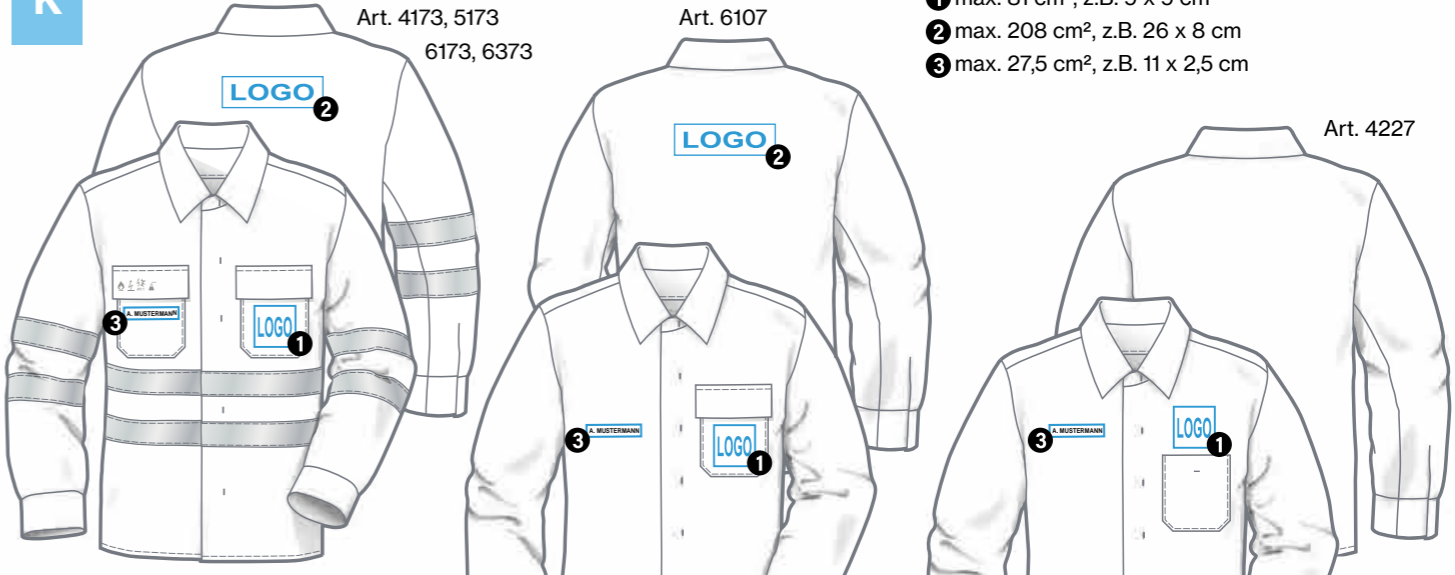
## E WETTER HIGH-VIS-MULTINORM



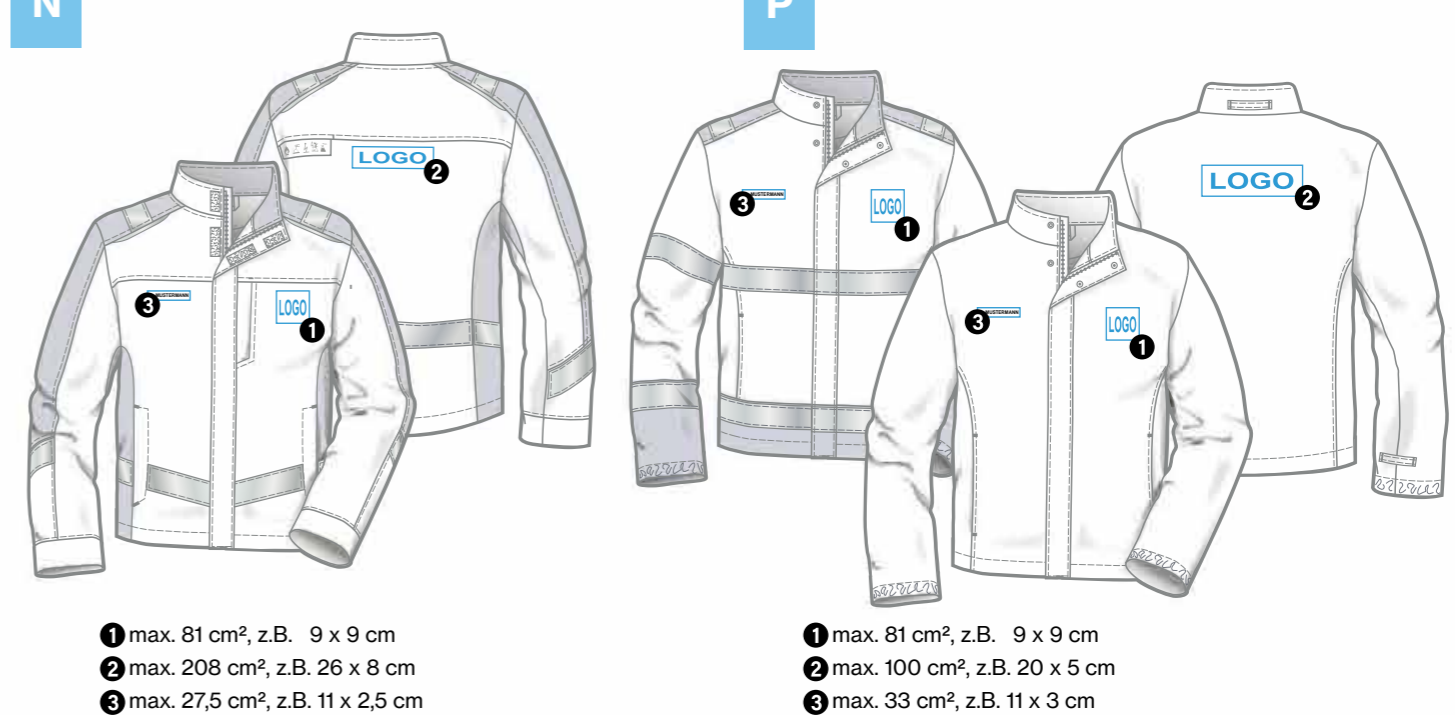
## J MULTINORM SHIRTS



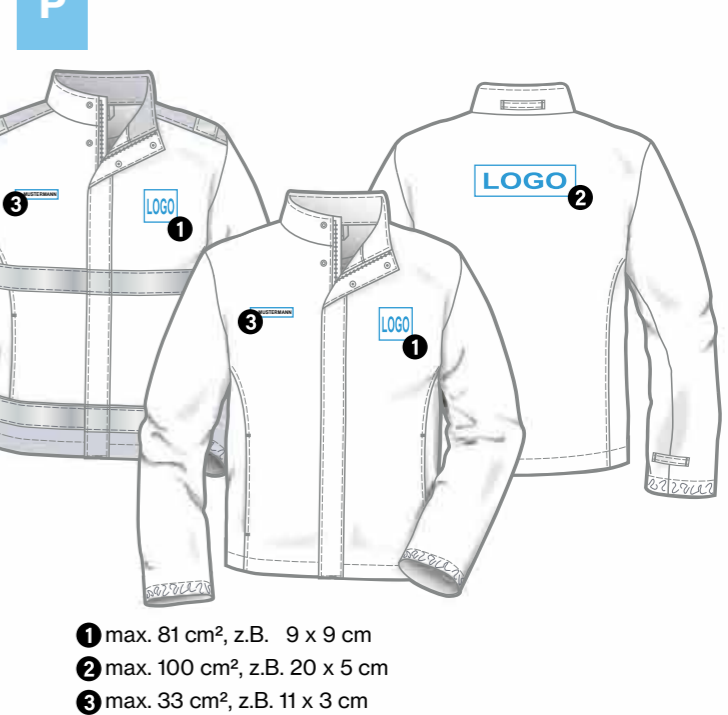
## K MULTINORM HEMDEN



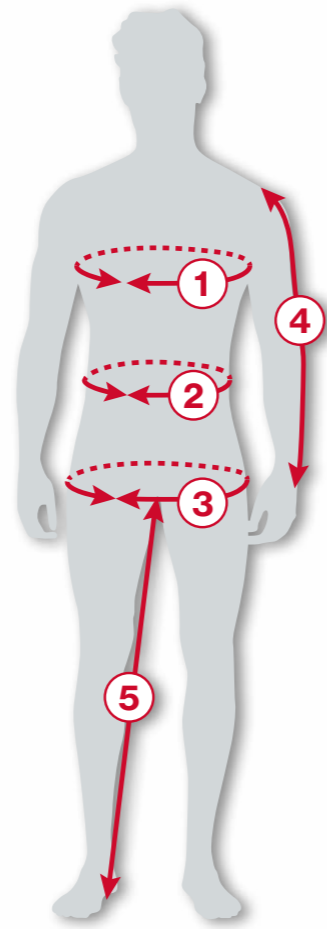
## N MULTINORM SOFTSHELLJACKEN



## P MULTINORM FLEECEJACKEN



## KÖRPERMAßE IN CM



HERREN	Doppelgrößen + Einzelgrößen															
	XS		S		M		L		XL		2XL		3XL		4XL	
	40	42	44	46	48	50	52	54	56	58	60	62	64	66	68	70
1 Brustumfang	80	84	88	92	96	100	104	108	112	116	120	124	128	132	136	140
2 Taillenumfang	68	72	76	80	84	88	92	96	100	106	112	118	124	130	136	142
3 Hüftumfang	88	92	96	100	104	108	112	116	120	124	128	132	136	140	144	148
4 Ärmellänge	59	61	62	63	64	65	66	67	68	69	70	71	72	73	74	75
5 Schrittlänge	72	74	76	77	78	79	80	81	82	83	84	84	84	84	84	84
LANGGRÖßEN	XS-L		S-L		M-L		L-L		XL-L							
	82	86	90	94	98	102	106	110	114	118						
4 Ärmellänge	63	65	66	67	68	69	70	71	72	73						
5 Schrittlänge	76	78	80	81	82	83	84	85	86	87						
KURZGRÖßEN	XS-K		S-K		M-K		L-K		XL-K		2XL-K		3XL-K			
	20	21	22	23	24	25	26	27	28	29	30	31	32	33		
4 Ärmellänge	57	59	60	61	62	63	64	65	66	67	68	69	70	71		
5 Schrittlänge	67	69	71	72	73	74	75	76	77	78	79	79	79	79		

Mäße  
1 - 3  
wie Normalgrößen

		Größen-Umrechnungstabelle															
HERREN	DAMEN	XS		S		M		L		XL		2XL		3XL		4XL	
		40	42	44	46	48	50	52	54	56	58	60	62	64	66	68	70
		34	36	38	40	42	44	46	48	50	52	54	56	58			

# GRÖßEN + MAßE





**teamdress®**

teamdress Stein  
Deutschland GmbH  
Brandstücken 27  
22549 HAMBURG  
GERMANY

Tel.: +49 40 800905-01  
E-Mail: [info@teamdress.de](mailto:info@teamdress.de)  
Web: [www.teamdress.de](http://www.teamdress.de)

**de.berkel®**  
finest professional clothing

De Berkel B.V.  
Gesinkkampstraat 13  
7051 HR VARSSEVELD  
NETHERLANDS  
Tel.: +31 315 244161  
E-Mail: [info@deberkel.nl](mailto:info@deberkel.nl)  
Web: [www.deberkel.nl](http://www.deberkel.nl)