

# deberkel®

finest professional clothing



GUTE KÜCHE BRAUCHT  
BESTE KLEIDUNG.

Hygienisch und bequem – die de berkel® Gastronomie-Kollektion.



- + Siegelgeber ist das Bundesministerium für wirtschaftliche Zusammenarbeit und Entwicklung.
  - + Das Siegel Grüner Knopf macht nachhaltig produzierte Textilien im Handel sichtbar.
  - + Der Grüne Knopf stellt verbindliche Anforderungen, damit Mensch und Natur keinen Schaden nehmen.
- Erfahren Sie mehr unter [www.g-k.eu/teamdress](http://www.g-k.eu/teamdress)



- + Fairtrade-Rohstoffmodell für Baumwolle
  - + Weil Bäuerinnen und Bauern über das Fairtrade Rohstoffmodell für Baumwolle größere Mengen ihrer Baumwolle verkaufen können, eröffnen sich ihnen sowohl gerechtere Handelsbedingungen als auch neue Wege für einen sozialen Wandel und mehr Umweltschutz.
- Erfahren Sie mehr unter [www.info.fairtrade.net/sourcing](http://www.info.fairtrade.net/sourcing)



- + Lyocellfasern (TENCEL™) werden aus Holz hergestellt
  - + umweltbewusster Herstellungsprozess mit mehr als 99% Rückführung der Prozessstoffe in den Produktionskreislauf
  - + nimmt Feuchtigkeit effizienter auf als Baumwolle, trockenes Gefühl
- TENCEL™ ist eine Marke der Lenzing AG



MADE IN GREEN



STeP



STANDARD 100

OEKO-TEX® STANDARD 100

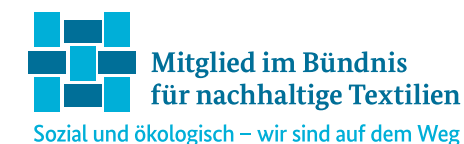
- + Einhaltung gesetzlicher Vorgaben bei textilrelevanten Chemikalien
- + Jährliche Neubewertung und Weiterentwicklung festgelegter Grenzwerte und Kriterien
- + Weltweit einheitliche und wissenschaftlich begründete Prüfkriterien

Erfahren Sie mehr unter [www.oeko-tex.com/standard-100](http://www.oeko-tex.com/standard-100)

+ teamdress is a member of



+ unsere nachhaltigen Kollektionen



## INHALT

4 ARTIKEL-ÜBERSICHT

6 KOCHJACKEN

26 HOSEN

36 SCHÜRZEN

49 ZUBEHÖR

50 GRÖßEN + MAßE

KOCHJACKEN

HOSEN

SCHÜRZEN

ZUBEHÖR



ARTIKEL-ÜBERSICHT

8

NATHAN

  
B1836-363

  
B1836-363

  
B1836-699

  
B1836-212

  
B1836-212

10

NAOMI

  
B4648-363

  
B4648-503

  
B4648-699

  
B4648-212

  
B4648-212

12

MAIKEL

  
B1837-363

  
B1837-503

20

GERARD

  
B1541326-001

  
B1541326-B70

14

MAJA

  
B4649-363

  
B4649-503

16

BALDO  
[BALDER]

  
1867[000]-001

  
1867[000]-000

18

BLANDA  
[BLANDINA]

  
1866[000]-001

  
1866[000]-000

22

CLEM  
[CLEMENS]

  
1870[000]-001

  
1870[000]-000

22

BERNT  
[BERTEL]

  
1870[000]-001

  
1870[000]-000

23

CLIFF  
[CLIFTON]

  
1870[000]-001

  
1870[000]-000

24

HILTON

  
1870[000]-001

  
1870[000]-000

28

CLAUS

  
1871-133A

28

CONRAD

  
1873-134

29

BDS

  
B7305 432-B41

46

Latzschürze

  
8115-001

  
8115-000

  
8115-997

47

Vorbinder

  
7013-001

30

BAGGY

  
B7424325-B70

30


HEINZ

  
7761-001

30

FONS

  
7760-000

  
7760-898

  
7760-039

35

HERMA

  
100-000

31

CASPER

  
7774-001

  
7774-611

31

CALEB

  
7773-690

31

CHRIS

  
7772-617

  
7775-405

32

HILMAR

  
7909-001

  
7909-000

33

TOBY

  
B7492326-B70

34

HEIKO

  
2850-001

31

CARO

  
7774-001

  
7774-611

31

CARISSA

  
7773-690

31

CARLA

  
7775-617

  
7775-405

40

Latzschürze

  
B8474-503

  
B8474-293

  
B8474-865

  
B8474-212

  
B8474-921

42

JEANS  
Schürzen

  
8141-550

  
8142-550

  
8144-550

47

Vorbinder

  
B8136 021-001

47

Bistroschürze

  
B8468-001

  
B8468-000

48

Latzschürze

  
8117-159

48

Latzschürze

  
B8411325-B70

  
B8411325-B17

49

Cap

  
B8348 325-B70

KOCHJACKEN

HOSEN

SCHÜRZEN

ZUBEHÖR

4

5





KOCHJACKEN

HOSEN

SCHÜRZEN

ZUBEHÖR

# KOCHJACKEN





35% Baumwolle  
Supporting  
Fairtrade Cotton

- + Fairtrade-Rohstoffmodell für Baumwolle
- + Weil Bäuerinnen und Bauern über das Fairtrade Rohstoffmodell für Baumwolle größere Mengen ihrer Baumwolle verkaufen können, eröffnen sich ihnen sowohl gerechtere Handelsbedingungen als auch neue Wege für einen sozialen Wandel und mehr Umweltschutz.

Erfahren Sie mehr unter  
[www.info.fairtrade.net/sourcing](http://www.info.fairtrade.net/sourcing)



**B1836-363**  
weiß  
schwarz Denim



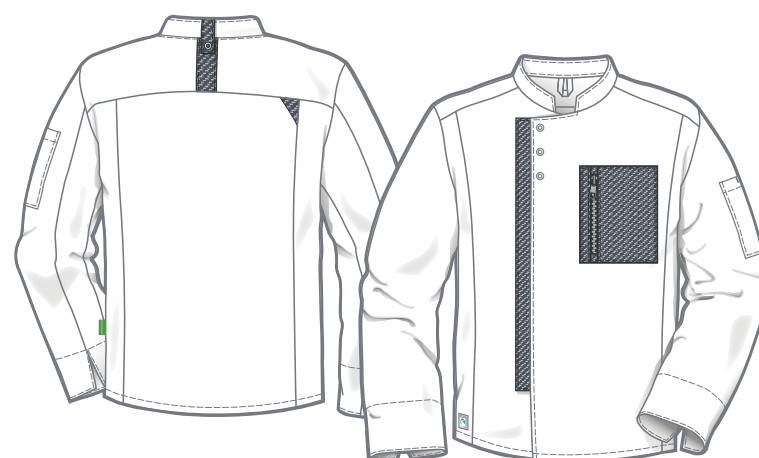
**B1836-503**  
schwarz  
schwarz Denim



**B1836-699**  
dunkelgrau  
schwarz Denim



**B1836-212**  
oliv  
schwarz Denim



## NATHAN - HERREN-KOCHJACKE

ART. B1836

GRÖßEN: 44 - 68  
90 - 114



- + Stehkragen, hinten mit Lasche für Befestigung Latzschürzenträger
- + Druckknopfleiste
- + 1 Brusttasche mit Reißverschluss
- + 1 Ärmeltasche mit Stiftunterteilung
- + Ärmel mit Aufschlag

**MATERIAL:** 65% Polyester  
35% Baumwolle  
210 g/m²

**PFLEGE** weiß:



**PFLEGE** farbig:



KOCHJACKEN

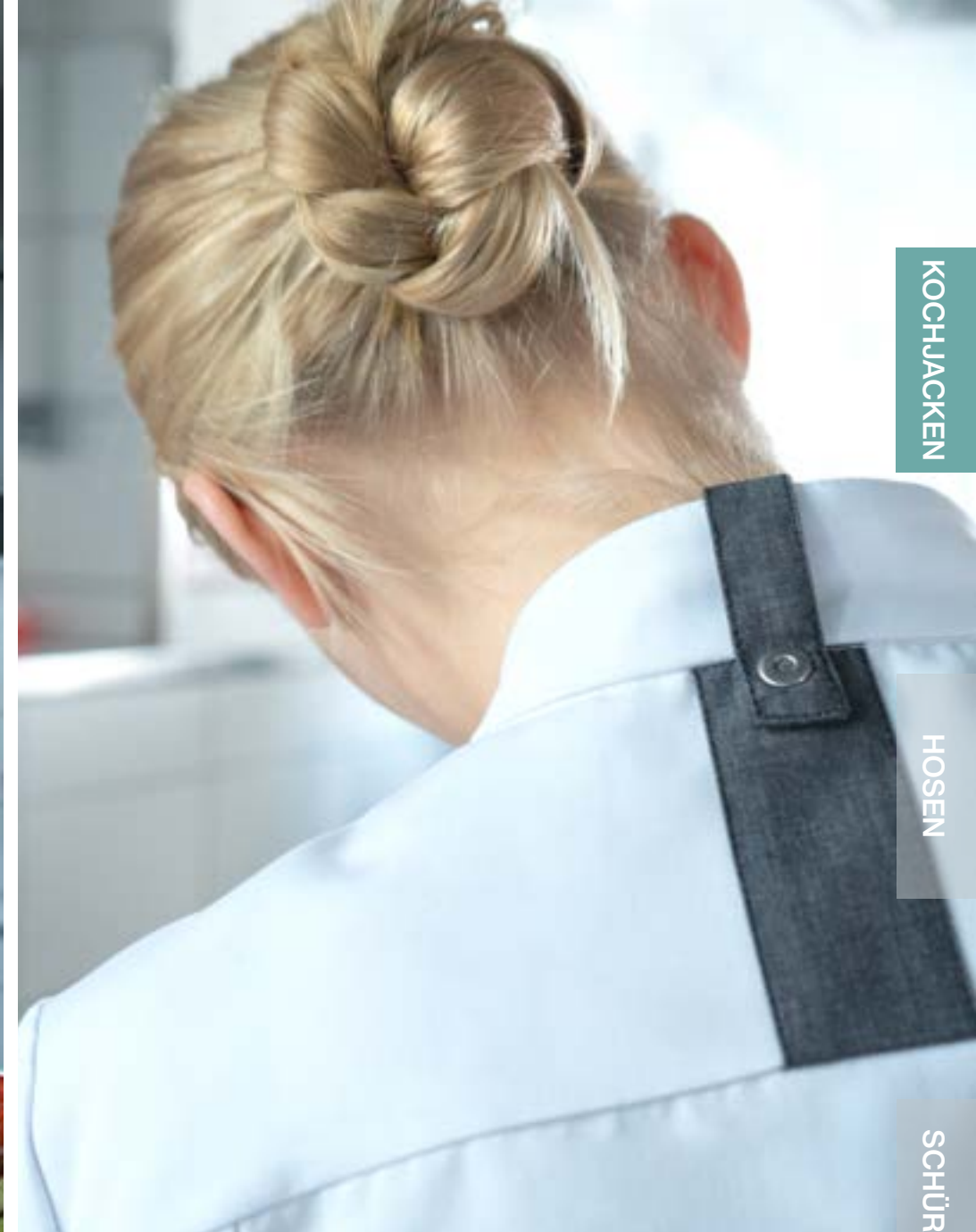
HOSEN

SCHÜRZEN

ZUBEHÖR







KOCHJACKEN

HOSEN

SCHÜRZEN

## NAOMI - DAMEN-KOCHJACKE

ART. B4648

GRÖßEN: 34 - 56

- + Stehkragen, hinten mit Lasche für Befestigung Latzschürzenträger
- + Druckknopfleiste
- + 1 Brusttasche mit Reißverschluss
- + 1 Ärmeltasche mit Stiftunterteilung
- + Ärmel mit Aufschlag



**B4648-363**  
weiß  
schwarz Denim



**B4648-503**  
schwarz  
schwarz Denim



**B4648-699**  
dunkelgrau  
schwarz Denim



**B4648-212**  
oliv  
schwarz Denim

ZUBEHÖR

**MATERIAL:** 65% Polyester  
35% Baumwolle  
210 g/m²

**PFLEGE** weiß:



**PFLEGE** farbig:







**B1837-363**  
weiß  
schwarz Denim



**B1837-503**  
schwarz  
schwarz Denim



**Tencel™**  
Feels so right

## MAIKEL HERREN-KOCHJACKE

**ART. B1837**

**GRÖßEN:** 44 - 68, 90 - 114



- + Stehkragen
- + Druckknopfleiste
- + 1 Stifftasche mit Unterteilung
- + Ärmel mit Stretcheinsätzen für Bewegungsfreiheit und Ventilation



**MATERIAL:** 50% Polyester  
50% Lyocell (TENCEL™)  
200 g/m²

**PFLEGE:**



weiß:



schwarz:



KOCHJACKEN

HOSEN

SCHÜRZEN

ZUBEHÖR





**B4649-363**  
weiß  
schwarz Denim



**B4649-503**  
schwarz  
schwarz Denim

## MAJA - DAMEN-KOCHJACKE

**ART. B4649**

**GRÖßEN:** 34 - 56



- + Stehkragen
- + Druckknopfleiste
- + 1 Stifeltasche mit Unterteilung
- + Ärmel mit Stretcheinsätzen für Bewegungsfreiheit und Ventilation



**MATERIAL:** 50% Polyester  
50% Lyocell (TENCEL™)  
200 g/m²

**PFLEGE:**



weiß:



schwarz:



KOCHJACKEN

HOSEN

SCHÜRZEN

ZUBEHÖR





1867-001  
[1867 000-001]  
weiß

1867-898  
[1867 000-898]  
anthrazit

1867-000  
[1867 000-000]  
schwarz

1867-018  
[1867 000-018]  
braun

[mit Brusttasche]

1867-997  
[1867 000-997]  
smokeberry  
Stretch in anthrazit

**MATERIAL:** 65% Polyester  
35% Baumwolle, 215 g/m<sup>2</sup>

**STRETCHEINSÄTZE:** 55% Baumwolle  
45% Polyester, 185 g/m<sup>2</sup>

**ÄRMELSTRETCH:** 100% Polyester, 360 g/m<sup>2</sup>

**PFLEGE:** 60°C     

weiß:




farbig:



## HERREN-KOCHJACKE MIT STRETCH

 **BALDO ART. 1867**  
ohne Brusttasche

 **BALDER ART. 1867 000**  
mit Brusttasche

**GRÖßEN:** 44 - 68  
90 - 114

- + Stehkragen, hinten mit Lasche für Befestigung Latzschürzenträger
- + Druckknopfleiste, 2 Druckknöpfe sichtbar, 3 verdeckt
- + Ärmel mit Aufschlag

KOCHJACKEN

HOSEN

SCHÜRZEN

ZUBEHÖR

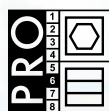




**MATERIAL:** 65% Polyester  
35% Baumwolle, 215 g/m²  
**STRETCHEINSÄTZE:** 55% Baumwolle  
45% Polyester, 185 g/m²  
**ÄRMELSTRETCH:** 100% Polyester, 360 g/m²

**PFLEGE:**     

weiß:



farbig:



1866-001 [1866 000-001] weiß  
1866-898 [1866 000-898] anthrazit  
1866-000 [1866 000-000] schwarz  
1866-018 [1866 000-018] braun



[mit Brusttasche] 1866-997 [1866 000-997] smokeberry  
Stretch in anthrazit



## DAMEN-KOCHJACKE MIT STRETCH

 **BLANDA ART. 1866**  
ohne Brusttasche

 **BLANDINA ART. 1866 000**  
mit Brusttasche

**GRÖßEN:** 34 - 54

- + Stehkragen, hinten mit Lasche für Befestigung Latzschürzenträger
- + Druckknopfleiste, 2 Druckknöpfe sichtbar, 4 verdeckt
- + Ärmel mit Aufschlag







## GERARD HERREN-KOCHJACKE

ART. B1541326

GRÖßEN: 2XS - 4XL

- + Stehkragen
- + Druckknopfleiste, 1. Druckknopf sichtbar, sonst verdeckt
- + Ärmel mit Aufschlag



B1541326-001  
weiß



B1541326-B70  
schwarz



**MATERIAL:** 65% Polyester  
35% Baumwolle  
215 g/m<sup>2</sup>

**PFLEGE:**



weiß:



schwarz:



B4246326-001  
weiß



B4246326-B70  
schwarz

## GEA DAMEN-KOCHJACKE

ART. B 4246326

GRÖßEN: 2XS - 3XL

- + Stehkragen
- + Druckknopfleiste, 1. Druckknopf sichtbar, sonst verdeckt
- + Ärmel mit Aufschlag

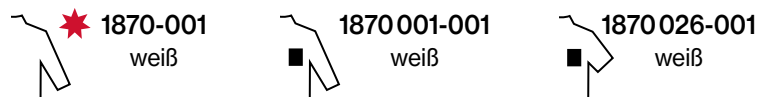
KOCHJACKEN

HOSEN

SCHÜRTZEN

ZUBEHÖR





## HERREN-KOCHJACKE

### MATERIAL:

65% Polyester  
35% Baumwolle, 250 g/m<sup>2</sup>



**CESAR ART. 1870** ★ TOP SELLER  
Langarm, ohne Brusttasche

**CARLOS ART. 1870 001**  
Langarm, mit Brusttasche

**CLEM ART. 1870 025**  
Kurzarm, ohne Brusttasche

**CLEMENS ART. 1870 026**  
Kurzarm, mit Brusttasche

### PFLEGE:



**GRÖßEN:** 40 - 68  
90 - 114

- + Stehkragen
- + zweireihig für Kugelknöpfe



### MATERIAL:

65% Baumwolle  
35% Polyester, 245 g/m<sup>2</sup>



**BERNT ART. 1168**  
Langarm, ohne Brusttasche

**BERTEL ART. 1168 000**  
Langarm, mit Brusttasche

### PFLEGE:



## HERREN KOCHJACKE

**CLIFF ART. 2195**  
ohne Brusttasche

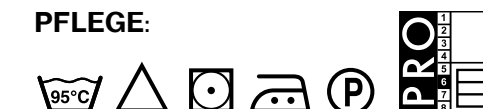
**CLIFTON ART. 2195 000**  
mit Brusttasche

**GRÖßEN:** 40 - 68

- + Stehkragen
- + zweireihig für Kugelknöpfe
- + 4 Lüftungsösen links und rechts

**MATERIAL:** 50% Polyester  
50% Baumwolle, 215 g/m<sup>2</sup>

### PFLEGE:







**B2443326-001**  
weiß

**B2443326-B70**  
schwarz

**B2331326-001**  
weiß

★ TOP SELLER

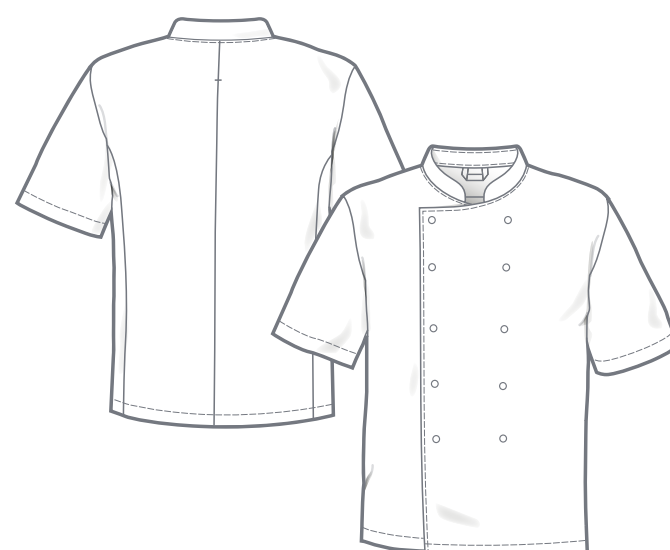
## HILTON HERREN-KOCHJACKE

**ART. B2443326**  
Langarm, weiß + schwarz

**ART. B2331326**  
Kurzarm, weiß

**GRÖßEN:** 42 - 68

- + Stehkragen
- + zweireihig mit Druckknöpfen
- + Langarm: mit Aufschlag



**MATERIAL:** 65% Polyester  
35% Baumwolle  
215 g/m<sup>2</sup>

### PFLEGE:



weiß:



schwarz:



KOCHJACKEN

HOSEN

SCHÜRZEN

ZUBEHÖR







KOCHJACKEN

HOSEN

SCHÜRZEN

ZUBEHÖR

# HOSEN





1871-133A  
marine kariert

## CLAUS - KOCHHOSE

ART. 1871

GRÖßEN: 40 - 68  
90 - 114  
22 - 32

- + verlängerter Bund mit 2 Jeansknöpfen
- + 7 Gürtelschlaufen
- + im Schlitz Druckknöpfe
- + 2 Seitentaschen
- + 1 Gesäßtasche mit verdecktem Druckknopf

MATERIAL: 67% Polyester  
33% Baumwolle  
260 g/m²

PFLEGE:



★ TOP SELLER



1873-134  
schwarz kariert

## CONRAD - KOCHHOSE

ART. 1873

GRÖßEN: 40 - 68  
90 - 114  
22 - 32

- + Bundverschluss mit 2 Druckknöpfen
- + 7 Gürtelschlaufen
- + im Schlitz Reißverschluss
- + 2 Seitentaschen
- + 1 Gesäßtasche mit verdecktem Druckknopf

MATERIAL: 65% Polyester  
35% Baumwolle  
250 g/m²

PFLEGE:



B7305432-B41  
marine kariert

## BDS - KOCHHOSE

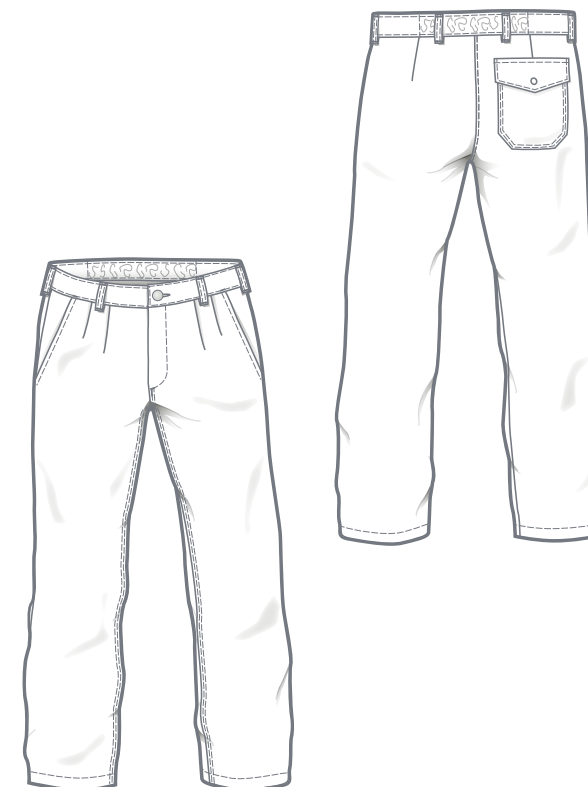
ART. B7305432

GRÖßEN: 44 - 66  
45 - 65 (Langgrößen s. Seite 50)

- + Bundverschluss mit Jeansknopf
- + 6 Gürtelschlaufen
- + hinterer Bund mit Gummizug
- + Bundfalten
- + im Schlitz Druckknöpfe
- + 2 Seitentaschen
- + 1 Gesäßtasche mit Patte und Druckknopf

MATERIAL: 67% Polyester  
33% Baumwolle  
260 g/m²

PFLEGE:







## BAGGY UNISEX-SCHLUPFHOSE

ART. B7424325

GRÖßEN: XS - 3XL

- + Bund mit Gummizug und Kordel
- + 2 Seitentaschen
- + 1 Gesäßtasche mit Druckknopf

**MATERIAL:** 65% Polyester  
35% Baumwolle  
215 g/m²

PFLEGE:



B7424325-B70  
schwarz



## HEINZ + FONS UNISEX-SCHLUPFHOSE IN 3 LÄNGEN

GRÖßEN: XS - 3XL  
XS-L - XL-L (Länge + 4 cm)  
XS-K - 2XL-K (Länge - 5 cm)

- + Bund mit Gummizug und Kordel (innen liegend)
- + 2 Seitentaschen
- + 1 Gesäßtasche mit Druckknopf
- + 1 Beintasche rechts
- + innen seitliche Aufhänger

HEINZ

**MATERIAL:** 65% Polyester  
35% Lyocell (TENCEL™)  
215 g/m²

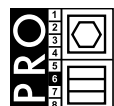
FONS

**MATERIAL:** 65% Polyester  
35% Baumwolle  
215 g/m²

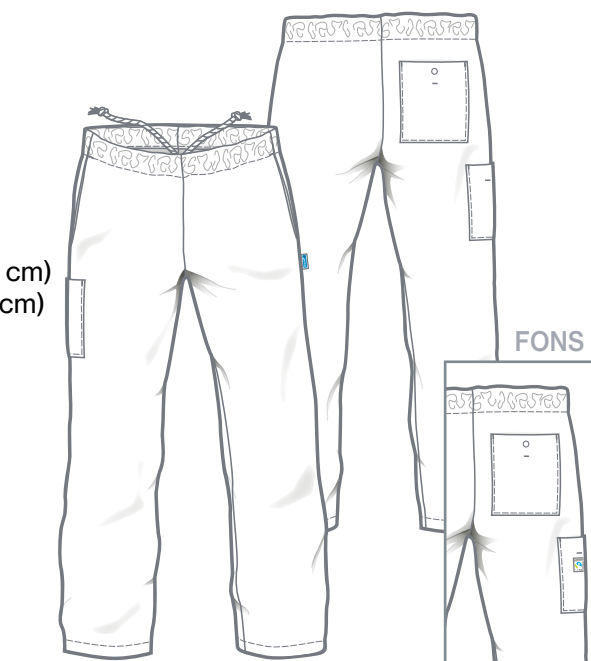
PFLEGE weiß:



PFLEGE farbig:



★ TOP SELLER



FONS  
7760-001  
weiß

FONS  
7760-039  
marine

FONS  
7760-898  
anthrazit



## CARO + CARISSA + CARLA DAMEN-SCHLUPFHOSE

## CASPER + CALEB + CHRIS HERREN-SCHLUPFHOSE

GRÖßEN: XS - 3XL  
XS-L - XL-L (Länge + 4 cm)  
XS-K - 2XL-K (Länge - 5 cm)

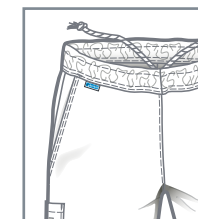
- + Bund mit Gummizug und Kordel (innen liegend)
- + 2 Seitentaschen
- + 2 Gesäßtaschen
- + 1 Beintasche rechts
- + innen seitliche Aufhänger
- + Beinsäume hinten mit Gummizug



CARISSA + CALEB



CARLA + CHRIS



CARO 7774-001  
CASPER 7770-001  
weiß



CARO 7774-611  
CASPER 7770-611  
marine

**MATERIAL:** 65% Polyester (recPET)  
35% Lyocell (TENCEL™)  
190 g/m²

PFLEGE:



weiß



marine



CARISSA 7773-690  
CALEB 7771-690  
oliv



**MATERIAL:** 65% Polyester  
35% Baumwolle  
210 g/m²

PFLEGE:



oliv



CARLA 7775-617  
CHRIS 7772-617  
schwarz Denim

CARLA 7775-405  
CHRIS 7772-405  
marine Denim

**MATERIAL:** 67% Polyester  
33% Baumwolle  
190 g/m²

PFLEGE:



Denim



KOCHJACKEN

HOSEN

SCHÜRZEN

ZUBEHÖR





7909-000  
schwarz



7909-001  
weiß



## HILMAR HERREN 5 POCKET HOSE IN 3 LÄNGEN

ART. 7909

GRÖßEN: 44 - 66  
90 - 114  
23 - 30

- + 7 Gürtelschlaufen
- + Bundverschluss mit Jeansknopf
- + im Schlitz Reißverschluss
- + 2 Seitentaschen
- + 1 Geldtasche
- + 2 Gesäßtaschen



**MATERIAL:** 60% Polyester  
35% Baumwolle  
5% Elastolefin  
240 g/m²



B7499326-B70  
schwarz

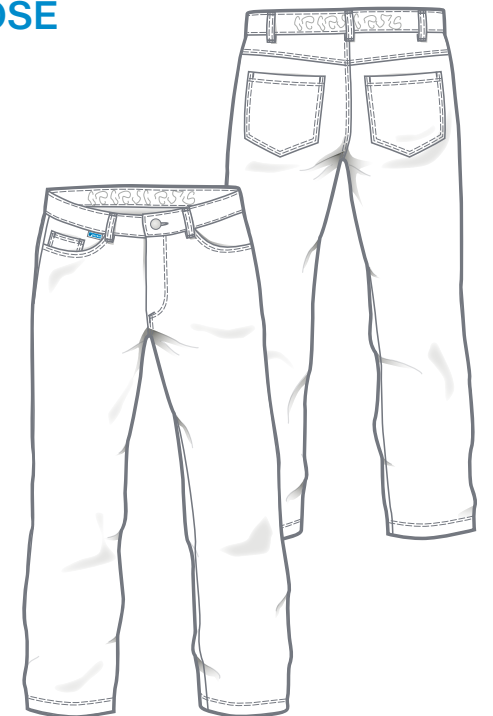
## TOBY HERREN 5 POCKET HOSE

ART. B7499326

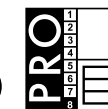
GRÖßEN: 44 - 66

- + 5 Gürtelschlaufen
- + Bundverschluss mit Jeansknopf
- + hinterer Bund mit Gummizug
- + im Schlitz Reißverschluss
- + 2 Seitentaschen
- + 1 Geldtasche
- + 2 Gesäßtaschen

**MATERIAL:** 65% Polyester  
35% Baumwolle  
215 g/m²



PFLEGE:



## HIDDA DAMEN 5 POCKET HOSE IN 3 LÄNGEN

ART. 7908

GRÖßEN: 34 - 56  
72 - 88  
18 - 25

- + gerade geschnitten
- + hüfthoch
- + hinterer Bund mit verstellbarem Gummizug
- + 7 Gürtelschlaufen
- + im Schlitz Reißverschluss
- + 2 Seitentaschen
- + 1 Geldtasche
- + 2 Gesäßtaschen



**MATERIAL:** 60% Polyester  
35% Baumwolle  
5% Elastolefin  
240 g/m²



7908-000  
schwarz



7908-001  
weiß



PFLEGE:



weiß:



farbig:



★ TOP SELLER



B7492326-B70  
schwarz

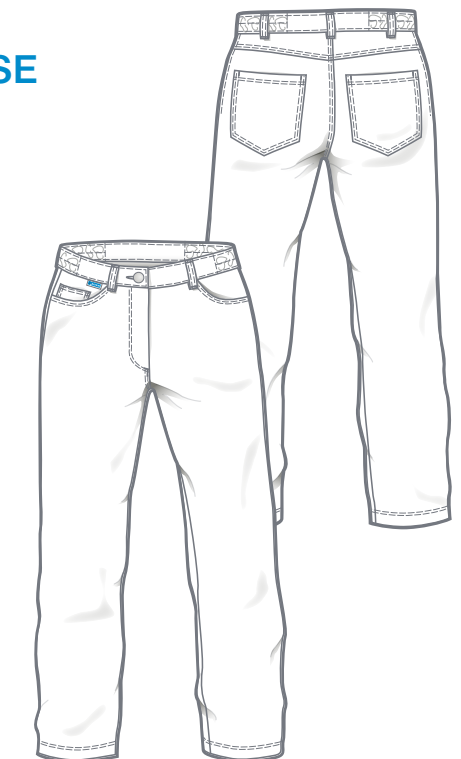
## TRIJNTJE DAMEN 5 POCKET HOSE

ART. B7492326

GRÖßEN: 34 - 56

- + 5 Gürtelschlaufen
- + Bundverschluss mit Jeansknopf
- + im Schlitz Reißverschluss
- + seitlicher Bund mit Gummizug
- + 2 Seitentaschen
- + 1 Geldtasche
- + 2 Gesäßtaschen

**MATERIAL:** 65% Polyester  
35% Baumwolle  
215 g/m²



PFLEGE:







2850-001  
weiß

## HEIKO HERRENHOSE

ART. 2850

GRÖßEN: 42 - 66  
90 - 114  
23 - 30

- + 7 Gürtelschlaufen
- + verlängerter Bundverschluss mit 2 Druckknöpfen
- + im Schlitz Reißverschluss
- + Bundfalten
- + abgesteppte Bügelfalten
- + 2 Seitentaschen
- + 1 eingesetzte Gesäßtasche mit Patte und Druckknopf

**MATERIAL:** 65% Polyester  
35% Baumwolle  
300 g/m²

PFLEGE:



7850-001  
weiß

## HERMA DAMENHOSE

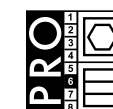
ART. 7850

GRÖßEN: 34 - 60

- + Bundverschluss mit Jeansknopf
- + 7 Gürtelschlaufen
- + hinterer Bund mit verstellbarem Gummizug
- + im Schlitz Reißverschluss
- + 2 Bundfalten
- + 2 Seitentaschen

**MATERIAL:** 65% Polyester  
35% Baumwolle  
215 g/m²

PFLEGE:



KOCHJACKEN

HOSEN

SCHÜRTZEN

ZUBEHÖR





# SCHÜRZEN

KOCHJACKEN

HOSEN

SCHÜRZEN

ZUBEHÖR







35% Baumwolle  
Supporting  
Fairtrade Cotton

- + Fairtrade-Rohstoffmodell für Baumwolle
- + Weil Bäuerinnen und Bauern über das Fairtrade Rohstoffmodell für Baumwolle größere Mengen ihrer Baumwolle verkaufen können, eröffnen sich ihnen sowohl gerechtere Handelsbedingungen als auch neue Wege für einen sozialen Wandel und mehr Umweltschutz.

Erfahren Sie mehr unter  
[www.info.fairtrade.net/sourcing](http://www.info.fairtrade.net/sourcing)



B8475-212  
oliv  
schwarz Denim



B8475-503  
schwarz  
schwarz Denim



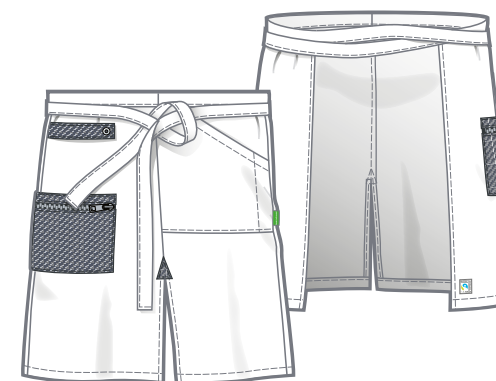
B8475-921  
marine  
schwarz Denim



B8475-293  
khaki  
schwarz Denim



B8475-865  
braun  
schwarz Denim



## VORBINDER

ART. B8475

GRÖÖE: 1

- + B x H: 100 x 60 cm
- + Bindebänder je 120 cm
- + 1 Seitentasche links mit Stiffach
- + 1 Seitentasche rechts mit Reißverschluss
- + Schlaufe für Handtuch
- + vorne mit Schlitz



**MATERIAL:** 65% Polyester  
35% Baumwolle  
210 g/m<sup>2</sup>

**PFLEGE:**





SUPPORTING



COTTON



**B8474-865**  
braun  
schwarz Denim



**B8474-503**  
schwarz  
schwarz Denim



**B8474-921**  
marine  
schwarz Denim



**B8474-212**  
oliv  
schwarz Denim



**B8474-293**  
khaki  
schwarz Denim



## LATZSCHÜRZE

ART. B8474



GRÖßE: 1

- + B x H: 100 x 96 cm
- + Bindebänder: 120 cm
- + verstellbare Halsträger mit Jeansknopf
- + 1 Seitentasche links mit Stiffach
- + 1 Seitentasche rechts mit Reißverschluss
- + Schlaufe für Handtuch
- + vorne mit Schlitz

**MATERIAL:** 65% Polyester  
35% Baumwolle  
210 g/m<sup>2</sup>

**PFLEGE:**



KOCHJACKEN

HOSEN

SCHÜRZEN

ZUBEHÖR







8141-550  
Denim

## VORBINDER DENIM

ART. 8141

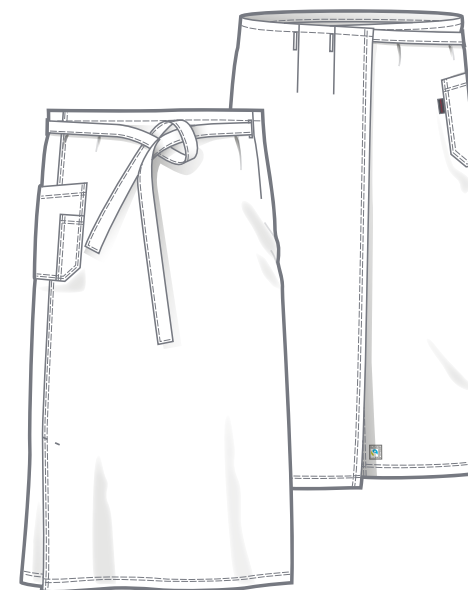
GRÖßE: 0

- + Größe B x H:  
81 x 62 cm
- + Bindegürtel:  
99 cm
- + 1 Seitentasche  
+ Stifttasche



**MATERIAL:** 65% Polyester  
35% Baumwolle  
250 g/m²

PFLEGE:



## BISTROSCHÜRZE DENIM

ART. 8142

GRÖßE: 0

- + Größe B x H:  
108 x 97 cm
- + Bindegürtel: 77 cm
- + 3 Knopflöcher
- + 1 Seitentasche  
+ Stifttasche
- + vorne rechts  
mit Schlitz



8142-550  
Denim

KOCHJACKEN

HOSEN

SCHÜRZEN

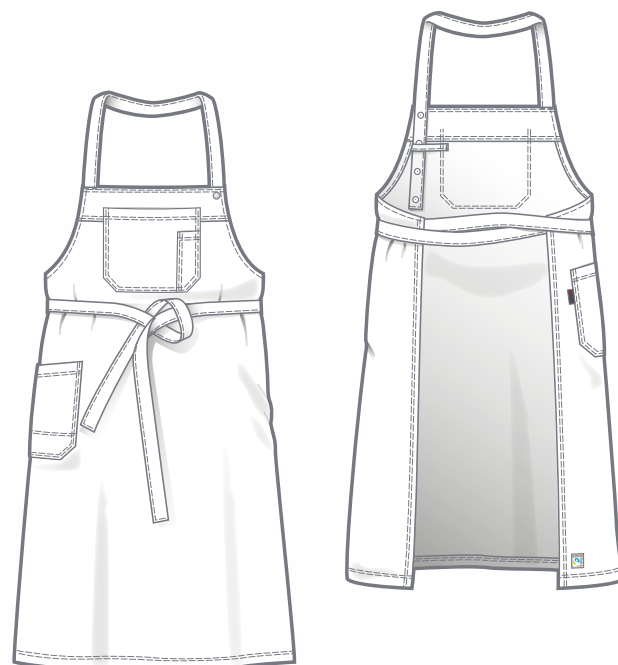
ZUBEHÖR







8144-550  
Denim



**MATERIAL:** 65% Polyester  
35% Baumwolle  
250 g/m²

## LATZSCHÜRZE DENIM

ART. 8144

GRÖÖE: 0

- + Größe B x H:  
76 x 99 cm
- + Bindegürtel: 102 cm
- + 1 Latztasche + Stifftasche
- + 1 Seitentasche rechts
- + verstellbarer Halsträger  
mit Druckknöpfen

PFLEGE:



KOCHJACKEN

HOSEN

SCHÜRZEN

ZUBEHÖR





8115-997  
smokeberry

8115-001  
weiß

## LATZSCHÜRZE MIT TUNNELZUG

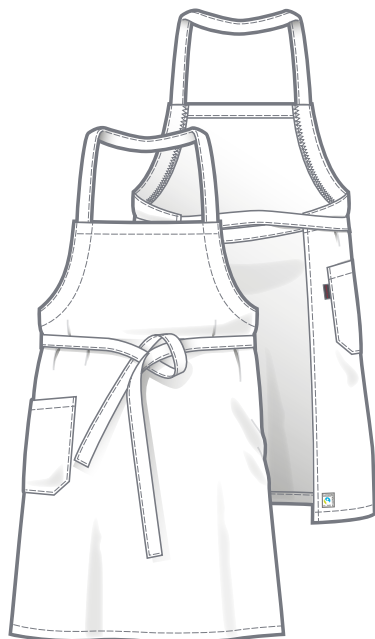
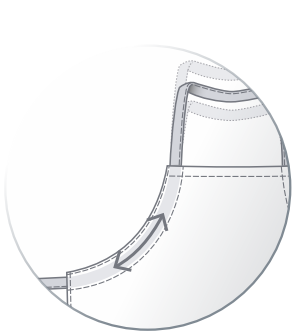
ART. 8115

GRÖßE: 0

- + Größe B x H: 76 x 83 cm
- + Hals- und Bindeband seitlich durch Tunnel gezogen, Längen dadurch individuell verstellbar
- + 1 Seitentasche rechts



8115-000  
schwarz



### MATERIAL:

65% Polyester  
35% Baumwolle  
215 g/m<sup>2</sup>

PFLEGE weiß:



PFLEGE farbig:



7013-001  
weiß



B8136021-001  
weiß

★ TOP SELLER



B8468-001  
weiß



B8468-000  
schwarz

## VORBINDER

ART. 7013

GRÖßE: 0

- + Größe B x H: 74 x 61 cm
- + Bindegürtel: 103 cm

MATERIAL: 65% Polyester  
35% Baumwolle  
215 g/m<sup>2</sup>

PFLEGE:



## VORBINDER

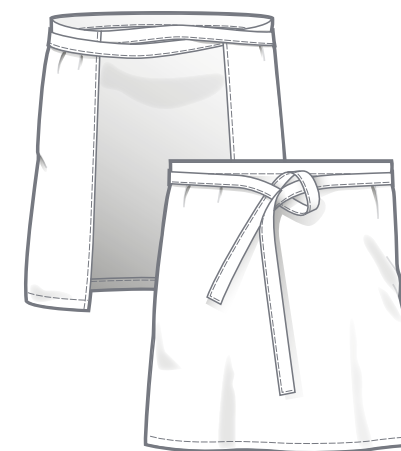
ART. B8136021

GRÖßE: 1

- + Größe B x H: 70 x 50 cm
- + Bindegürtel: 103 cm

MATERIAL: 100% Baumwolle  
285 g/m<sup>2</sup>

PFLEGE:



## BISTROSCHÜRZE

ART. B8468

GRÖßE: 1

- + B x H: 105 x 85 cm
- + Bindebänder: 100 cm

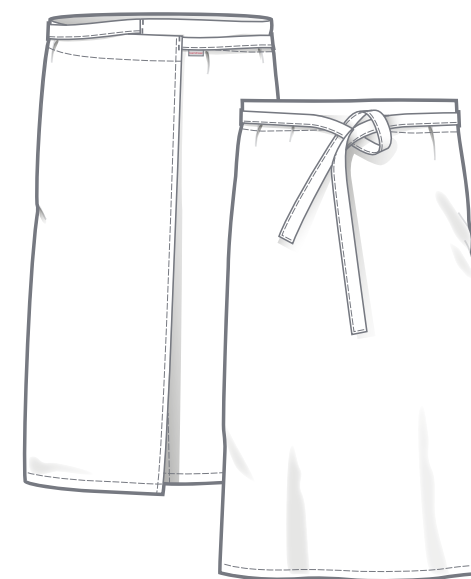
MATERIAL: 65% Polyester  
35% Baumwolle  
215 g/m<sup>2</sup>

PFLEGE:



weiß

schwarz







## LATZSCHÜRZE

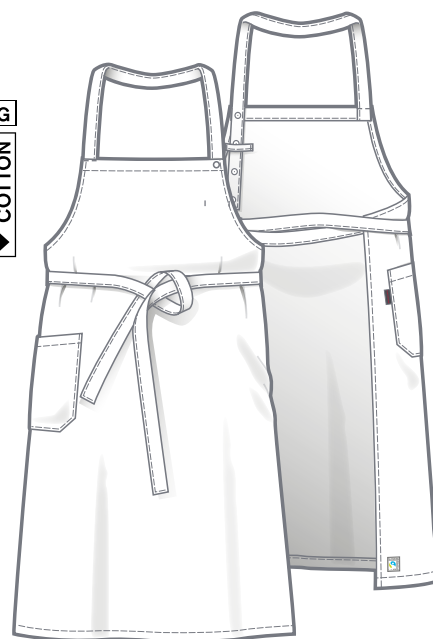
ART. 8117

GRÖßE: 0

- + Größe B x H: ca. 76 x 99 cm
- + Bindegürtel: 102 cm
- + 1 Seitentasche rechts
- + verstellbarer Halsträger mit Druckknöpfen

**MATERIAL:** 65% Polyester  
35% Baumwolle  
215 g/m²

PFLEGE:



8117-159  
kornblau



## LATZSCHÜRZE

WEIß

ART. B 8411326

GRÖßE: 1

B8411326-001  
weiß

★ TOP SELLER

- + Größe B x H: 90 x 100 cm
- + Bindegürtel: 100 cm
- + 1 Seitentasche rechts

**MATERIAL:** 65% Polyester  
35% Baumwolle  
215 g/m²

## LATZSCHÜRZE

FARBIG

ART. B 8411325

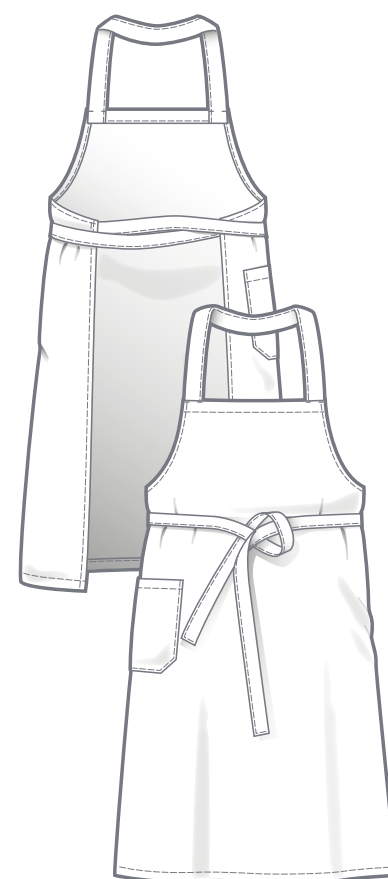
GRÖßE: 1



B8411325-B70  
schwarz



B8411325-B17  
marine



weiß:



farbig:



PFLEGE:



## CAP

ART. B8348325

GRÖßE: S - XL



B8348325-B70  
schwarz

**MATERIAL:** 65% Polyester  
35% Baumwolle  
215 g/m²

PFLEGE:



KOCHJACKEN

HOSEN

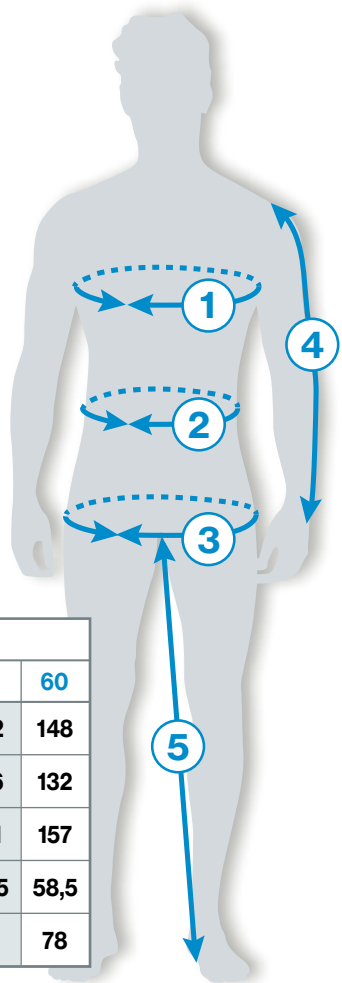
SCHÜRZEN

ZUBEHÖR





Körpermaße in cm



DAMEN		Einzelgrößen													
		34	36	38	40	42	44	46	48	50	52	54	56	58	60
1	Brustumfang	80	84	88	92	96	100	106	112	118	124	130	136	142	148
2	Taillenumfang	64	68	72	76	80	84	90	96	102	108	114	120	126	132
3	Hüftumfang	89	93	97	101	105	109	115	121	127	133	139	145	151	157
4	Ärmellänge	58,5	58,5	58,5	58,5	58,5	58,5	58,5	58,5	58,5	58,5	58,5	58,5	58,5	58,5
5	Schrittlänge	78	78	78	78	78	78	78	78	78	78	78	78	78	78

HERREN	Doppelgrößen + Einzelgrößen															
	XS		S		M		L		XL		2XL		3XL		4XL	
	40	42	44	46	48	50	52	54	56	58	60	62	64	66	68	70
1 Brustumfang	80	84	88	92	96	100	104	108	112	116	120	124	128	132	136	140
2 Taillenumfang	68	72	76	80	84	88	92	96	100	106	112	118	124	130	136	142
3 Hüftumfang	88	92	96	100	104	108	112	116	120	124	128	132	136	140	144	148
4 Ärmellänge	59	61	62	63	64	65	66	67	68	69	70	71	72	73	74	75
5 Schrittlänge	72	74	76	77	78	79	80	81	82	83	84	84	84	84	84	84
LANGGRÖßEN	XS-L		S-L		M-L		L-L		XL-L							
	82	86	90	94	98	102	106	110	114	118						
4 Ärmellänge	41	43	45	47	49	51	53	55	57	59						
	63	65	66	67	68	69	70	71	72	73						
5 Schrittlänge	76	78	80	81	82	83	84	85	86	87						
KURZGRÖßEN	XS-K		S-K		M-K		L-K		XL-K		2XL-K		3XL-K			
	20	21	22	23	24	25	26	27	28	29	30	31	32	33		
4 Ärmellänge	57	59	60	61	62	63	64	65	66	67	68	69	70	71		
5 Schrittlänge	67	69	71	72	73	74	75	76	77	78	79	79	79	79		

Größen-Umrechnungstabelle																
HERREN	XS		S		M		L		XL		2XL		3XL		4XL	
	40	42	44	46	48	50	52	54	56	58	60	62	64	66	68	70
DAMEN	34	36	38	40	42	44	46	48	50	52	54	56	58			



KOCHJACKEN

HOSEN

SCHÜRZEN

ZUBEHÖR





**teamdress®**  
high performance workwear

teamdress Stein  
Deutschland GmbH  
Brandstücken 27  
22549 HAMBURG  
GERMANY

Tel.: +49 40 800905-01  
E-Mail: [info@teamdress.de](mailto:info@teamdress.de)  
Web: [www.teamdress.de](http://www.teamdress.de)

**de berkel®**  
finest professional clothing

De Berkel B.V.  
Gesinkkampstraat 13  
7051 HR VARSSEVELD  
NETHERLANDS

Tel.: +31 315 244161  
E-Mail: [info@deberkel.nl](mailto:info@deberkel.nl)  
Web: [www.deberkel.nl](http://www.deberkel.nl)