

deberkel®

finest professional clothing

SOINS DE CEUX QUI
FOURNISSENT DES SOINS.

Confortable, fonctionnel, hygiénique, intemporelle - la collection de soins de santé de De Berkel®.



- + Modèle de matières premières Fairtrade pour le coton
- + Le modèle de matières premières Fairtrade pour le coton permet aux agriculteurs de vendre de plus grandes quantités de coton, ce qui leur offre des conditions commerciales plus équitables et de nouvelles possibilités de changement social et de protection de l'environnement.

Pour en savoir plus :
www.info.fairtrade.net/sourcing



- + Les fibres de Lyocell (TENCEL™) sont fabriquées à partir de bois
- + processus de fabrication respectueux de l'environnement avec plus de 99% de recyclage des substances de processus dans le cycle de production
- + absorbe l'humidité plus efficacement que le coton, sensation sèche

TENCEL™ est une marque de Lenzing AG



- + Le polyester du tissu est fabriqué à partir de bouteilles en PET recyclées.
- + Environ 30 bouteilles de PET sont recyclées pour une veste de taille et environ 28 pour un pantalon de taille.



OEKO-TEX® STANDARD 100

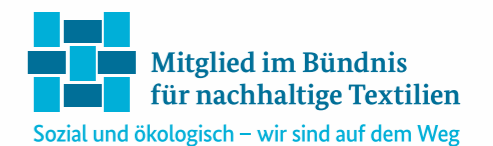
- + Respect des prescriptions légales pour les produits chimiques liés au textile
- + Réévaluation annuelle et développement de valeurs limites et de critères définis
- + Critères de contrôle uniformes et scientifiquement fondés à l'échelle mondiale

En savoir plus sur :
www.oeko-tex.com/standard-100

+ teamdress is a member of



+ nos collections durables



CONTENU

4 APERÇU DE L'ARTICLE

10 TUNIKES

39 PANTALONS

57 JUPES

58 BLOUSE

66 TABLEAU DES MESURES

APERÇU DE L'ARTICLE



APERÇU DE L'ARTICLE

28 CAMILLE

CARMEN



B4305326-001
100-926-001
B4306326-884
B4309325-B91
B3219325-397
B3219326-341
B3870326-410

30 SOLAS

SONIA



3450-698
3450-039
3451-039
3451-419
3450-419
3450-344
3450-881
3450-022
3451-022
3451-487

31 BRUNO

BIBI



1067000-571L
175-000890L
1067000-570L
1067000-577L
1067000-561L

32 DIETER

DANA



1074000-151L
1074000-397L
1766-000970L
1074000-541L
145-000970L
1074000-181L
181-000970L
1074000-969L
1074000-668L
899-000970L

★ TOP SELLER

33 DIETER

DEBORA



1078000-619L
145-000970L
1078000-378L
181-000970L
1078000-885L
588-000970L

34 DETLEF

DILIA



1073000-810L
018-000970L
1073000-670L
019-000970L

35 TACO

TRIX



B3482661-180
081-199662B
B3482661-098
B3482661-087

36 SELMA

36 JETTA



B3506347-653
B3250328-309

37 SHIRLEY

37 RINA

38 TULA

38 PLEUN



B3747323-001
B3626326-001
B3626326-B70
B4264325-317
B3341326-489



42 CASPER

CARO



7774-001
100-000000
7770-611
7770-611

42 CALEB

CARISSA



7773-690

42 CHRIS

CARLA



7775-617
7775-405
7772-617
7772-405

44 HEINZ

HEINZ



7761-001

44 FONS

FONS



7760-001
7760-039
7760-898

45 JANA

JANA



7776-001

45 JANICE

JANICE

NOUVEAU



7907-001

46 TJITSKE

TJITSKE



B7110323-001

46 THEA

THEA



B7443323-001
B7446323-B71

46 TOOSKE

TOOSKE



B7071323-001
B6117323-B82

47 THOR

THOR



B7612323-001

APERÇU DE L'ARTICLE

47
THEO



* B7405323-001
B7453323-B71

48 HILMAR
HIDDA



* 7908-001
100-609Z
* 7908-000
000-606Z

58 AMBER



2559100-001

62 HELMUT
59 HILDA



4361-001

4362-001

★ TOP SELLER

49
TINY



B7051323-001

50
ODILIA



B7439326-001

50
HERMA



7850-001

51
RENATE



B7028326-001

51
NADINE



B7259326-001

62 BREGT
59 BRENDA



4364-001

4365-001

62 DEVON
59 DOREEN



4366-001

4367-001

100%

52
MILLY



B7229326-001

52
NORA



B7258326-001

53
ODINA



B7320326-001

54
ODIN



B7106326-001

54
TRUDO



B7613326-001

60
ANNA



2593200-001

60 AGNES
ANNET



B3846326-001

B3854326-001

56
HEIKO



2850-001

56
MAX



B7169326-001

57
ODESSA



B7514326-001

57 NENA



B5052326-001

63 NARVIK
HAMAR



B1248426-001

B1249426-001

63
CARL



B1233426-001

64
OSLO



B1250426-001

FENNA - TUNIQUE FEMME

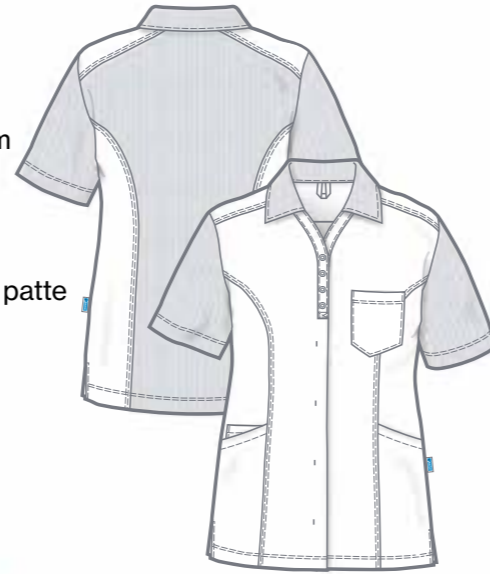
avec tricot

TAILLES : 34 - 58

- + Longueur du dos taille 42 : 70,5 cm
- + Col, dos + manche en tissu élastique
- + Encolure en V avec col
- + Boutons pression cachés sous patte
- + 1/4 de manche
- + 1 poche de poitrine
- + 2 poches latérales avec boucle de clé, à droite avec poche téléphone
- + Fentes latérales



3457-611
bleu foncé



3457-898
anthracite

3457-284
bordeaux

3458-284
bordeaux



3458-611
bleu foncé



3458-898
anthracite



FELIX TUNIQUE UNISEXE

avec tricot

TAILLES : XS - 4XL

- + Longueur du dos taille L : 75,5 cm
- + Col polo, dos + manche en tissu élastique
- + Boutons pression cachés sous patte
- + 1/4 de manche
- + 1 poche de poitrine avec ouverture pour crayon
- + 2 poches latérales avec boucle de clé, à droite avec poche téléphone
- + Fentes latérales

MATIÈRE : 67% Polyester / 33% Coton
190 g/m²

GARNITURE : 55% Coton / 45% Polyester
185 g/m², Piqué

LAVABLE :



TUNIQUES



1058-029
pétrole

FIONA TUNIQUE FEMME

TAILLES : 34 - 58

- + Longueur du dos taille 42 : 70,5 cm
- + Encolure en V avec boutons pression
- + Manches courtes
- + 1 poche de poitrine
- + 2 poches latérales
- + Fentes latérales



1058-284
bordeaux



1058-690
olive



1057-284
bordeaux



1057-690
olive



1057-029
pétrole

FALCO TUNIQUE UNISEXE

TAILLES : XS - 4XL

- + Longueur du dos taille L : 75,5 cm
- + Col arrondi
- + Manches courtes
- + 1 poche de poitrine
- + 2 poches latérales
- + Fentes latérales

MATIÈRE : 55% Coton / 45% Polyester
185 g/m², Piqué

GARNITURE : 67% Polyester / 33% Coton
190 g/m²

LAVABLE :



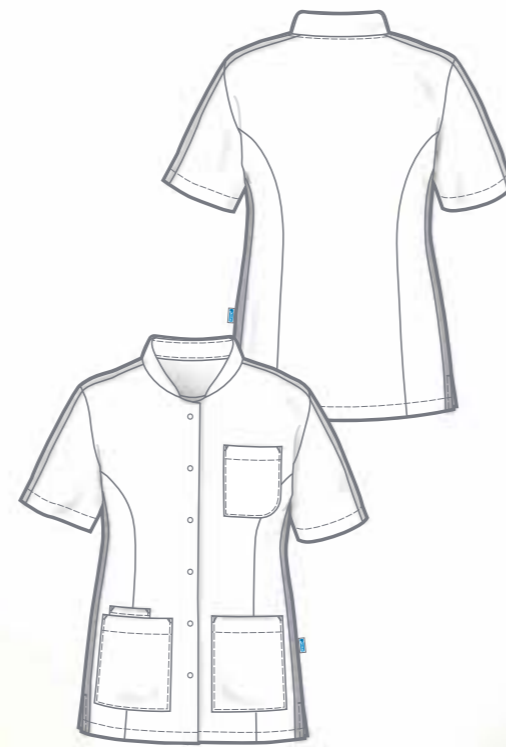
KRISTEL TUNIQUE FEMME

TAILLES : XS - 2XL

- + Longueur du dos taille L : 73,5 cm
- + Col montant
- + Boutons pression sous patte
- + 1/4 Manches
- + 1 poche de poitrine
- + 2 poches latérales intérieur avec boucle de clé, à droite avec poche téléphone
- + Fentes latérales



B4618-370
blanc
vert



B4618-804
blanc
bleu foncé



B4618-873
blanc
fuchsia



B1808-804
blanc
bleu foncé



B1808-873
blanc
fuchsia



B1808-370
blanc
vert



KENT TUNIQUE UNISEXE

TAILLES : XS - 2XL

- + Longueur du dos taille L : 76,5 cm
- + Col montant
- + Boutons pression sous patte
- + 1/4 Manches
- + 1 poche de poitrine
- + 2 poches latérales intérieur avec boucle de clé, à droite avec poche téléphone
- + Fentes latérales

MATIÈRE : 65% Polyester
35% Coton
215 g/m²

LAVABLE :





FLEUR - TUNIQUE FEMME

TAILLES : XS - 2XL

- + Longueur du dos taille L : 74,5 cm
- + Col montant
- + Boutons pression cachés sous patte
- + 1/4 Manches avec inserts en stretch pour la liberté de mouvement
- + 1 poche de poitrine
- + 2 poches latérales intérieur avec boucle de clé, à droite avec poche téléphone
- + Fentes latérales



B4619-802
blanc/bleu clair



Flex Fit Manches
avec stretch



B4620-001
blanc

B4619-811
blanc/aqua

B4619-805
blanc/rose

B4619-468
bleu clair/bleu foncé



B1809-802
blanc/bleu clair



B1810-001
blanc

B1809-811
blanc/aqua

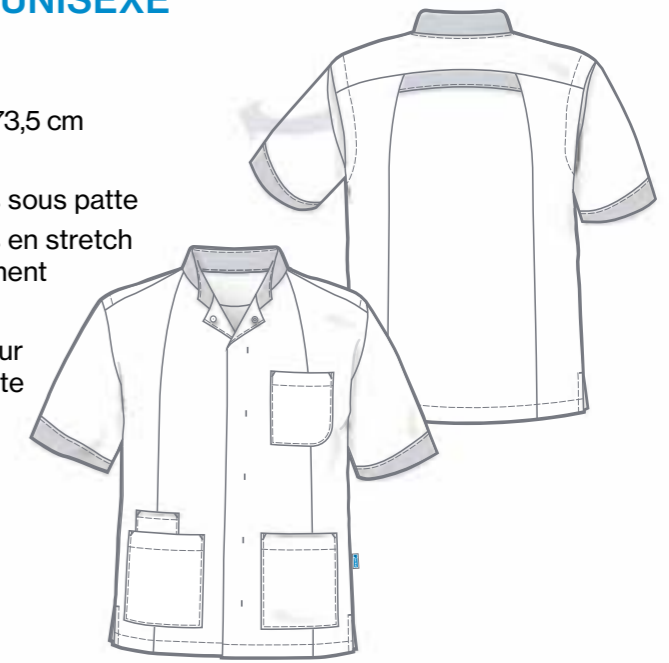
B1809-805
blanc/rose

B1809-468
bleu clair/bleu foncé

FLORIS - TUNIQUE UNISEXE

TAILLES : XS - 2XL

- + Longueur du dos taille L : 73,5 cm
- + Col montant
- + Boutons pression cachés sous patte
- + 1/4 Manches avec inserts en stretch pour la liberté de mouvement
- + 1 poche de poitrine
- + 2 poches latérales intérieur avec boucle de clé, à droite avec poche téléphone
- + Fentes latérales



MATIÈRE : 65% Polyester
35% Coton
215 g/m²

LAVABLE :
60°C [no iron icon] [no dry clean icon] [no tumble dry icon] [no steam icon] [no bleach icon]

blanc couleur

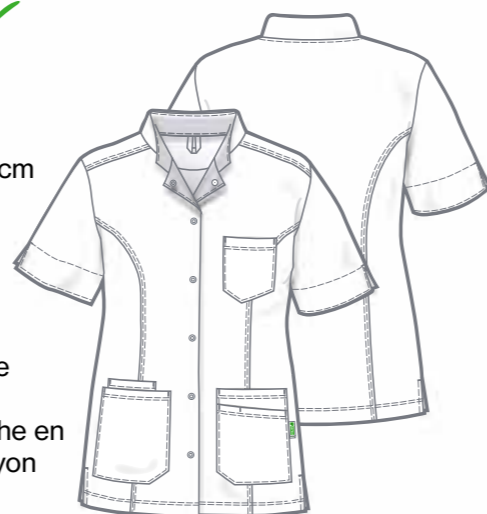
RITA TUNIQUE FEMME

TAILLES : 34 - 58

- + Longueur du dos taille 42 : 71,5 cm
- + Col montant
- + Boutons pression sous patte
- + 1/4 de manche avec fente
- + 1 poche de poitrine
- + 2 poches latérales avec boucle de clé, à droite avec poche téléphone, à gauche avec poche en applique + ouverture pour crayon
- + Fentes latérales



3456-541
bleu foncé
turquoise



3456-641
turquoise
bleu foncé



3456-461
vert anis
anthracite



3456-882
lavande
cassis



3456-897
anthracite
vert anis



3456-780
cassis
lavande

REMKO TUNIQUE UNISEXE

TAILLES : XS - 4XL

- + Longueur du dos taille L : 78,5 cm
- + Col montant
- + Boutons pression sous patte
- + 1/4 de manche avec fente
- + 1 poche de poitrine
- + 2 poches latérales avec boucle de clé, à droite avec poche téléphone, à gauche avec poche en applique + ouverture pour crayon
- + Fentes latérales



3455-541
bleu foncé
turquoise

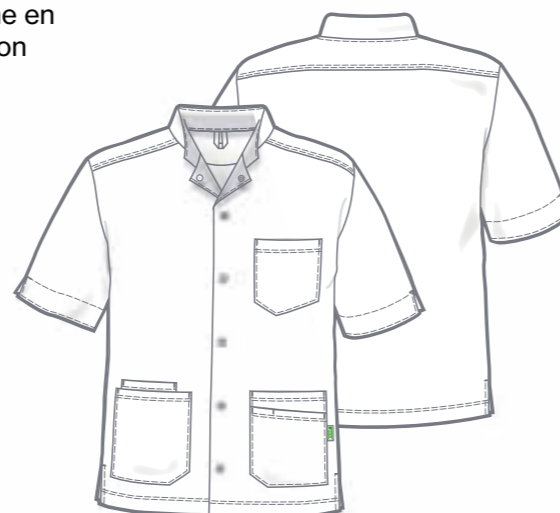


3455-897
anthracite
vert anis



3455-780
cassis
lavande

 **Tencel™**
Feels so right



MATIÈRE : 50% Lyocell (Tencel™)
50% Polyester
195 g/m²

LAVABLE :





JILL TUNIQUE FEMME

Longueur du dos taille L : 73,5 cm

TAILLES : XS - 2XL

- + Col montant
- + Boutons pression sous patte
- + 1/4 de manche avec fente
- + 1 poche de poitrine
- + 2 poches latérales, à droite avec poche téléphone
- + Fentes latérales

JILL
B4312326-670
blanc/bleu azur

★ TOP SELLER



JILLIAN TUNIQUE FEMME

Longueur du dos
taille L : 63,5 cm

TAILLES : XS - 2XL

- + Col montant
- + Boutons pression sous patte
- + 1/4 de manche avec fente
- + 1 poche de poitrine
- + 2 poches latérales, à droite avec poche téléphone
- + Fentes latérales



B3476325-B91
bleu azur

B3476325-B61
bleu

B3470326-001
blanc

JILLIAN
B3475326-670
blanc/bleu azur



B4310326-001
blanc

B4311326-237
blanc/bleu

B3807326-148
blanc/violet

B3809326-167
blanc/fuchsia

B3806326-874
blanc/coraille

B4314326-147
blanc/gris-brun

B4313326-366
blanc/vert kiwi



B4315347-B26
gris-brun

B4315325-B39
vert kiwi

B4315325-B91
bleu azur

B4315325-B61
bleu

B4315326-B43
violet

B4315325-B34
fuchsia

B4315326-B27
coraille



B1612326-001
blanc

B1613326-237
blanc/bleu



JAIMY
B1614326-670
blanc/bleu azur



B1616326-147
blanc/gris-brun

B1615326-370
blanc/vert kiwi

JAIMY TUNIQUE UNISEXE

TAILLES : XS - 2XL

- + Longueur du dos
taille L : 76,5 cm
- + Col montant
- + Boutons pression sous patte
- + 1/4 de manche
- + 1 poche de poitrine
- + 2 poches latérales, à droite avec poche téléphone
- + Fentes latérales



B1617325-B91
bleu azur

B1617325-B61
bleu



MATIÈRE : 65% Polyester
35% Coton
215 g/m²

LAVABLE :



blanc



couleur





LIVIA - TUNIQUE FEMME

TAILLES : XS - 2XL

- + Longueur du dos taille L : 73,5 cm
- + Col montant
- + Boutons pression sous patte
- + 1/4 de manche avec fente
- + 1 poche de poitrine avec poche pour crayon
- + 1 poche latérale à droite avec poche téléphone
- + 2 poches latérales à gauche
- + Fentes latérales



B3319326-804
blanc/bleu foncé

★ TOP SELLER



B3322326-001
blanc



B3777326-884
blanc/turquoise



B3160326-810
blanc/vert



B3161326-812
blanc/orange



B3832326-873
blanc/fuchsia



B3021326-148
blanc/violet



B1583326-804
blanc/bleu foncé



B3104347-641
turquoise/bleu foncé



B3838325-343
vert clair/vert



B3104325-016
violet/lavande



B3104325-855
lavande/violet



B2772326-001
blanc

LIVIO TUNIQUE UNISEXE

TAILLES : XS - 2XL

- + Long. du dos taille L : 78 cm
- + Col montant
- + Boutons pression sous patte
- + 1/4 de manche
- + 1 poche de poitrine avec poche pour crayon
- + 1 poche latérale à droite avec poche téléphone
- + 2 poches latérales à gauche
- + Fentes latérales

MATIÈRE : 65% Polyester
35% Coton
215 g/m²



LAVABLE :



blanc



couleur





B4302326-365
blanc
bordeaux

LARA TUNIQUE FEMME

TAILLES : XS - 2XL

- + Longueur du dos taille L : 73,5 cm
- + Col montant
- + Boutons pression sous patte
- + 1/4 manches avec inserts en stretch pour la liberté de mouvement
- + 1 poche de poitrine
- + 2 poches latérales, à droite avec poche téléphone
- + Fentes latérales



B4300326-001
blanc



B3803326-167
blanc
fuchsia



B3913326-810
blanc
vert



B4301326-145
blanc
iris



B4303326-807
blanc
gris



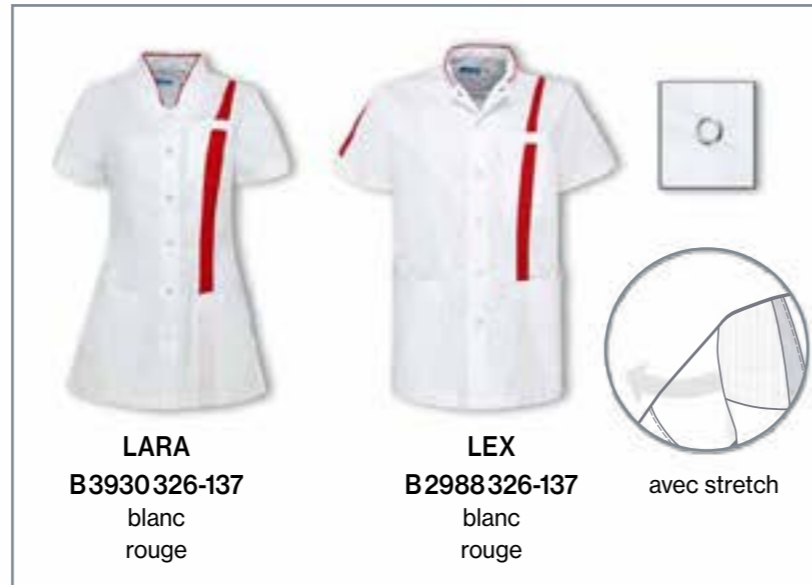
B4304325-549
gris clair
gris foncé



B4304325-416
iris
lavande



B4304325-600
bordeaux
rouge



LARA
B3930326-137
blanc
rouge

LEX
B2988326-137
blanc
rouge

avec stretch

MATIÈRE : 65% Polyester
35% Coton
215 g/m²

LAVABLE :



blanc



couleur



B1602326-001
blanc



B1603326-145
blanc
iris



B1606325-600
bordeaux
rouge



Flex Fit Manches
avec stretch



B1604326-137
blanc
bordeaux

LEX TUNIQUE UNISEXE

TAILLES : XS - 2XL

- + Longueur du dos taille L : 76,5 cm
- + Col montant
- + Boutons pression sous patte
- + 1/4 manches avec inserts en stretch pour la liberté de mouvement
- + 1 poche de poitrine
- + 2 poches latérales, à droite avec poche téléphone
- + Fentes latérales



DIRK - TUNIQUE UNISEXE

TAILLES : XS - 4XL

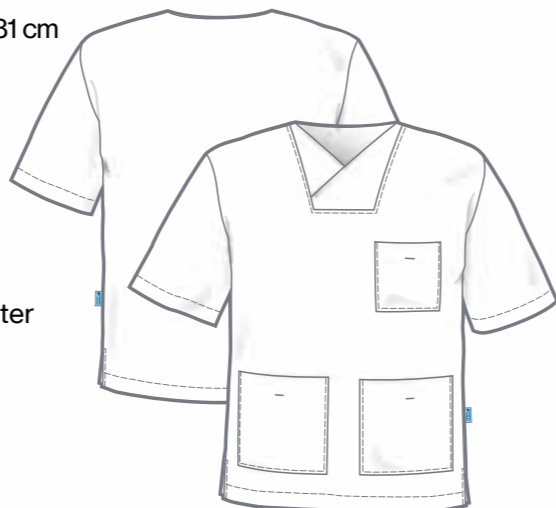
- + Long. du dos taille L : 81 cm
- + Encolure en V
- + 1/4 de manche
- + 1 poche de poitrine
- + 2 poches latérales
- + Fentes latérales

MATIÈRE : 50% Polyester
50% Coton
180 g/m²

LAVABLE :



1066-419
turquoise



1066-003
bleu clair



1066-344
vert anis



1066-881
lavande



1066-022
cassis

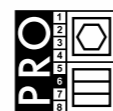
FRITZ - TUNIQUE UNISEXE

TAILLES : XS - 4XL

- + Longueur du dos taille L : 75,5 cm
- + Col lido avec bouton pression
- + 1/4 de manche
- + 1 poche de poitrine
- + 2 poches latérales
- + Fentes latérales

MATIÈRE : 65% Polyester
35% Coton
215 g/m²

LAVABLE :



2856 025-001
blanc



ALIDA - TUNIQUE FEMME

TAILLES : 34 - 58

- + Longueur du dos taille 42 : 70 cm
- + Encolure en V
- + 1/4 de manche
- + 2 poches latérales avec boucle de clé, à droite avec poche téléphone
- + 1 boucle porte-badge à gauche
- + Fentes latérales

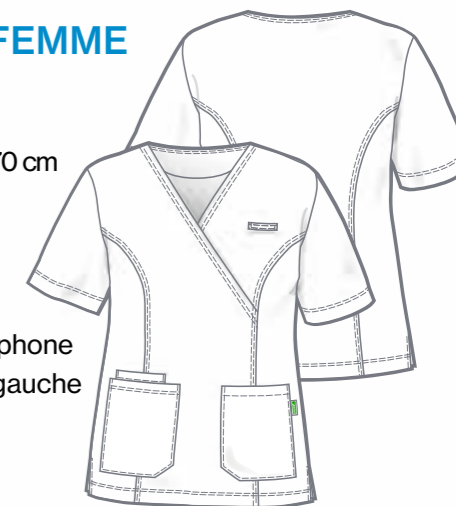
★ TOP SELLER



1056-344
vert anis



1056-881
lavande



1056-001
blanc



1056-782
gris clair



1056-898
anthracite



1056-419
turquoise



1056-039
bleu foncé



1056-022
cassis



1056-587
rouge



1055-001
blanc



1055-782
gris clair



1055-898
anthracite



1055-419
turquoise



1055-039
bleu foncé



1055-022
cassis



1055-587
rouge

ABEL TUNIQUE UNISEXE

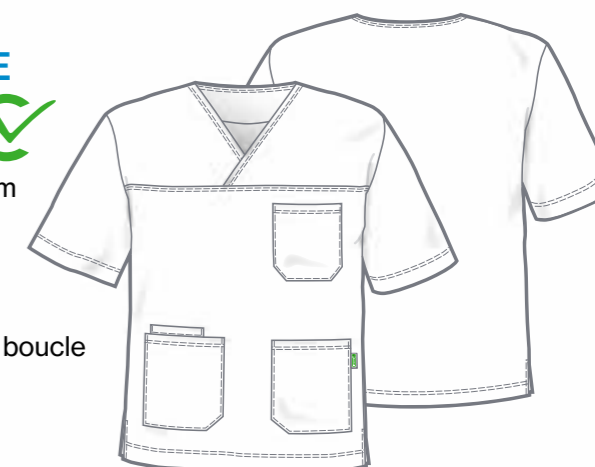
TAILLES : XS - 4XL

- + Long. du dos taille L : 78 cm
- + Encolure en V
- + 1/4 de manche
- + 1 poche de poitrine
- + 2 poches latérales avec boucle de clé, à droite avec poche téléphone
- + Fentes latérales



1055-344
vert anis

MATIÈRE : 50% Lyocell (Tencel™)
50% Polyester
195 g/m², blanc 215 g/m²



LAVABLE blanc :



LAVABLE couleur :





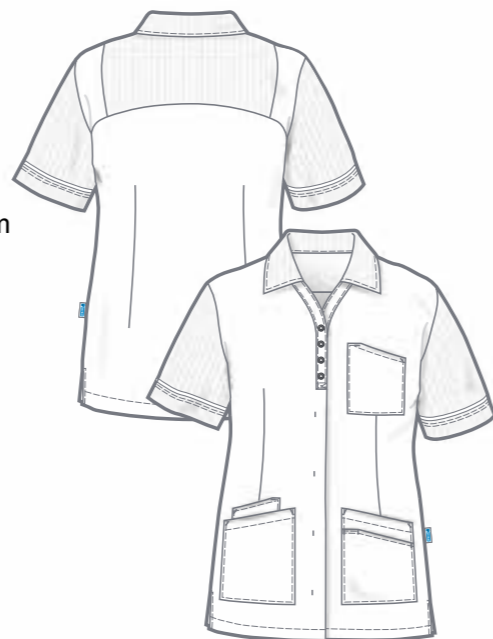
B4306326-884
blanc
turquoise

CARMEN TUNIQUE FEMME

avec tricot

TAILLES : XS - 2XL

- + Longueur du dos taille L : 73,5 cm
- + Col, inserts au dos + manche en tissu élastique (piqué)
- + Encolure en V avec col
- + Boutons pression cachés sous patte
- + 1/4 de manche
- + 1 poche de poitrine
- + 1 poche latérale, à droite avec poche téléphone
- + 2 poches latérales à gauche
- + Fentes latérales



B4305326-001
blanc



B4309325-B91
turquoise



B3219325-397
turquoise
bleu foncé



B3219326-341
gris
gris foncé



B3870326-410
noir
noir chiné

CAMILLE TUNIQUE UNISEXE

avec tricot

TAILLES : XS - 2XL

- + Longueur du dos taille L : 76,5 cm
- + Col, inserts au dos + manche en tissu élastique (piqué)
- + Col polo
- + Boutons pression cachés sous patte
- + 1/4 de manche
- + 1 poche de poitrine
- + 1 poche latérale, à droite avec poche téléphone
- + 2 poches latérales à gauche
- + Fentes latérales



B1607326-001
blanc

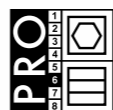
MATIÈRE : 65% Polyester / 35% Coton
215 g/m²

GARNITURE : 55% Coton / 45% Polyester
185 g/m², Piqué

LAVABLE :



blanc



couleur





3450-344
vert anis

SONIA - TUNIQUE FEMME

Ton sur ton, avec tricot

TAILLES : 34 - 58

- + Longueur du dos taille 42 : 70,5 cm
- + Col, dos + manche en tissu élastique
- + Encolure en V avec col
- + Boutons pression cachés sous patte
- + 1/4 de manche
- + 1 poche de poitrine
- + 2 poches latérales avec boucle de clé, à droite avec poche téléphone
- + Fentes latérales



3450-698
gris foncé



3450-039
bleu foncé



3450-419
turquoise



3450-881
lavande



3450-022
cassis



3450-487
rouge



3451-039
bleu foncé



3451-419
turquoise



3451-022
cassis



3451-487
rouge



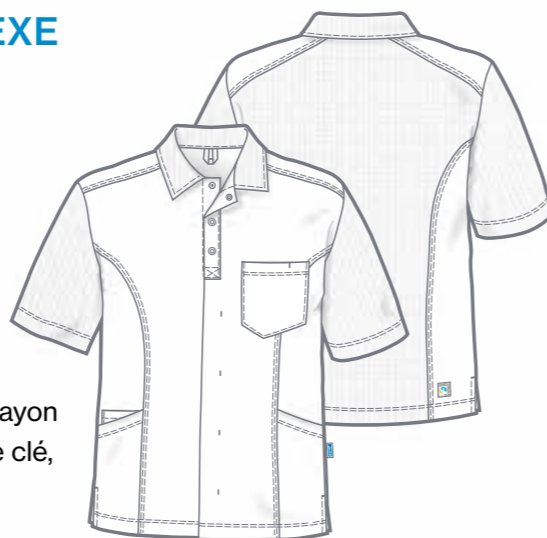
3451-344
vert anis

SOLAS - TUNIQUE UNISEXE

Ton sur ton, avec tricot

TAILLES : XS - 4XL

- + Longueur du dos taille L : 75,5 cm
- + Col polo, dos + manche en tissu élastique
- + Boutons pression cachés sous patte
- + 1/4 de manche
- + 1 poche de poitrine + ouverture crayon
- + 2 poches latérales avec boucle de clé, à droite avec poche téléphone
- + Fentes latérales



1067 000-571L
blanc/gris/turquoise



1067 000-570L
blanc/gris/vert kiwi



1067 000-577L
blanc/gris/coraille



1067 000-561L
blanc/gris/orange

BIBI - TUNIQUE FEMME

style polo

TAILLES : 34 - 58

- + Longueur du dos taille 42 : 70,5 cm
- + Encolure en V avec col et boutons pression
- + 1/4 de manche
- + 1 poche de poitrine
- + 2 poches latérales, à droite avec poche interne
- + Fentes latérales



BRUNO TUNIQUE UNISEXE

style polo

TAILLES : XS - 4XL

- + Longueur du dos taille L : 75,5 cm
- + Col polo avec boutons pression
- + 1/4 de manche
- + 1 poche de poitrine
- + 2 poches latérales, à droite avec poche interne
- + Fentes latérales



1068 000-571
blanc/gris/turquoise



MATIÈRE : 50% Polyester / 50% Coton
180 g/m²
GARNITURE : 55% Coton / 45% Polyester
185 g/m², Piqué



MATIÈRE : 55% Coton / 45% Polyester
185 g/m², Piqué
GARNITURE : 65% Polyester / 35% Coton
210 g/m²



DANA - TUNIQUE FEMME

style polo

TAILLES : 34 - 58

- + Longueur du dos taille 42 : 70,5 cm
- + Encolure en V avec col et boutons pression
- + 1/4 de manche
- + 1 poche de poitrine
- + 2 poches latérales
- + Fentes latérales



1074000-397L
bleu azur/bleu foncé

★ TOP SELLER

DEBORA TUNIQUE FEMME

style polo

TAILLES : 34 - 58

- + Longueur du dos taille 42 : 74,5 cm
- + Encolure en V avec col tulipe et boutons pression
- + 1/4 de manche
- + 1 poche de poitrine
- + 2 poches latérales
- + Fentes latérales



1078000-885L
cassis/magenta foncé



1078000-619L
turquoise



1078000-378L
vert kiwi



1074000-151L
lavande/iris



1074000-541L
bleu foncé/turquoise



1074000-181L
bleu foncé/vert kiwi



1074000-969L
bleu foncé/gris



1074000-668L
rouge/gris



1076000-541
bleu foncé/turquoise



1076000-181
bleu foncé/vert kiwi



1076000-668
rouge/gris



DIETER
1076000-885
cassis/magenta foncé



DIETER
1076000-541
bleu foncé/turquoise



DIETER
1076000-181
bleu foncé/vert kiwi

DIETER TUNIQUE UNISEXE

style polo

TAILLES : XS - 4XL

- + Longueur du dos taille L : 75,5 cm
- + Col polo avec boutons pression
- + 1/4 de manche
- + 1 poche de poitrine
- + 2 poches latérales
- + Fentes latérales



1076000-397
bleu azur/bleu foncé

MATIÈRE : 55% Coton / 45% Polyester
185 g/m², Piqué
GARNITURE : 65% Polyester / 35% Coton
210 g/m²

LAVABLE :



DILIA TUNIQUE FEMME

style polo

TAILLES : 34 - 58

- + Longueur du dos taille 42 : 70,5 cm
- + Encolure en V avec col et boutons pression
- + 1/4 de manche
- + 1 poche de poitrine
- + 2 poches latérales
- + Fentes latérales



1073000-810L
blanc
vert



1073000-670L
blanc
bleu azur



★ TOP SELLER

DETLEF TUNIQUE UNISEXE

style polo

TAILLES : XS - 4XL

- + Longueur du dos taille L : 75,5 cm
- + Col polo avec boutons pression
- + 1/4 de manche
- + 1 poche de poitrine
- + 2 poches latérales
- + Fentes latérales



1075000-810
blanc
vert



1075000-670
blanc
bleu azur



MATIÈRE : 55% Coton / 45% Polyester
185 g/m², Piqué

GARNITURE : 65% Polyester / 35% Coton
210 g/m²

LAVABLE :



TRIX TUNIQUE FEMME

style polo

TAILLES : XS - 2XL

- + Longueur du dos taille L : 66,5 cm
- + Encolure en V avec col et boutons pression
- + 1 boucle porte-badge à gauche
- + 1/4 de manche
- + 1 poche latérale à droite + poche téléphone
- + 2 poches latérales à gauche avec compartiment stylo
- + Fentes latérales



B3482661-180
turquoise
denim



B3482661-098
fuchsia
denim



B3482661-087
rouge
denim



TACO TUNIQUE UNISEXE

style polo

TAILLES : XS - 2XL

- + Longueur du dos taille L : 75,5 cm
- + Col polo avec boutons pression
- + 1 boucle porte-badge à gauche
- + 1/4 de manche
- + 1 poche latérale à droite + poche téléphone
- + 2 poches latérales à gauche avec compartiment stylo
- + Fentes latérales



B2799661-180
turquoise
denim



MATIÈRE : 55% Coton / 45% Polyester
185 g/m², Piqué

GARNITURE : 55% Coton / 45% Polyester
220 g/m²

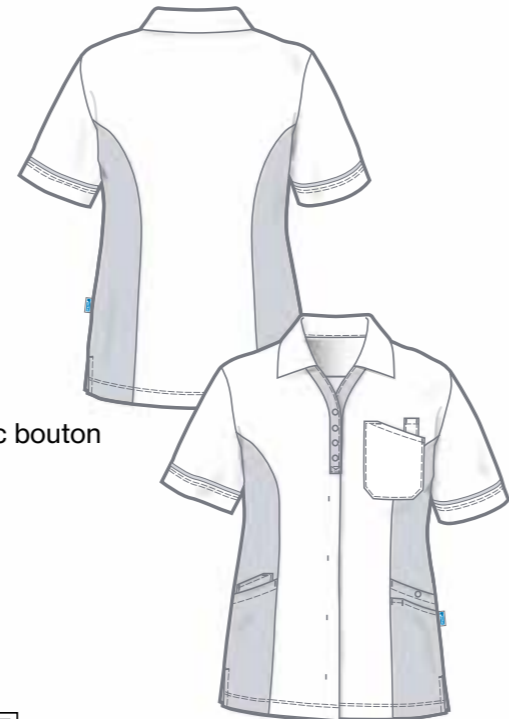
LAVABLE :



SELMA - TUNIQUE FEMME

TAILLES : XS - 2XL

- + Longueur du dos taille L : 73,5 cm
- + Encolure en V avec col
- + Boutons pression cachés sous patte
- + 1/4 de manche
- + 1 poche de poitrine + poche pour crayon
- + 1 poche latérale à droite + poche téléphone
- + 2 poches latérales à gauche avec bouton pression + compartiment stylo
- + Fentes latérales



B3506347-653
turquoise
blanc

MATIÈRE : 65% Polyester
35% Coton
215 g/m²

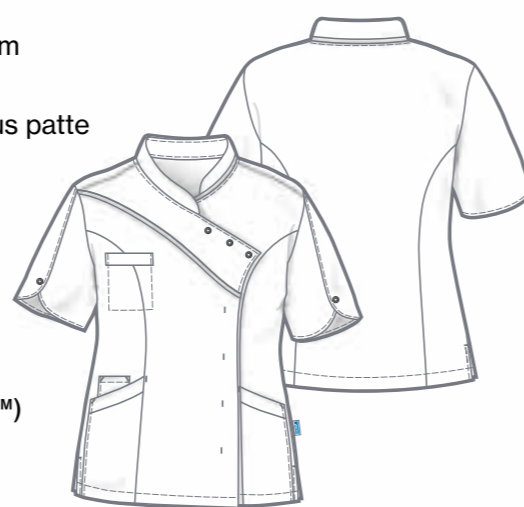
LAVABLE :



JETTA TUNIQUE FEMME ✓

TAILLES : XS - 2XL

- + Longueur du dos taille L : 63,5 cm
- + Col montant asymétrique
- + Boutons pression cachés sous patte
- + 1/4 de manche
- + 1 poche poitrine à droite
- + 2 poches latérales, à droite avec poche téléphone
- + Fentes latérales



B3250328-309
noir
gris-brun

MATIÈRE : 67% Polyester
33% Lyocell (Tencel™)
200 g/m²

LAVABLE :



SHIRLEY - TUNIQUE FEMME

TAILLES : XS - 2XL

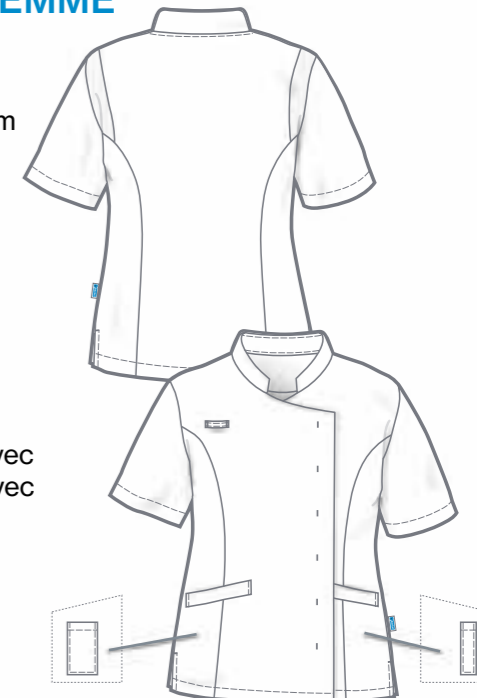
- + Longueur du dos taille L : 63,5 cm
- + Col montant
- + Inserts en stretch dans le dos pour la liberté de mouvement
- + 1 boucle porte-badge à droite
- + Boutons pression cachés sous patte
- + 1/4 de manche
- + 2 poches latérales, à droite avec poche téléphone, à gauche avec poche pour crayon
- + Fentes latérales



B3747323-001
blanc

MATIÈRE : 64% Polyester
32% Coton
4% Élastofiline
220 g/m²

LAVABLE :



RINA TUNIQUE FEMME

TAILLES : XS - 2XL

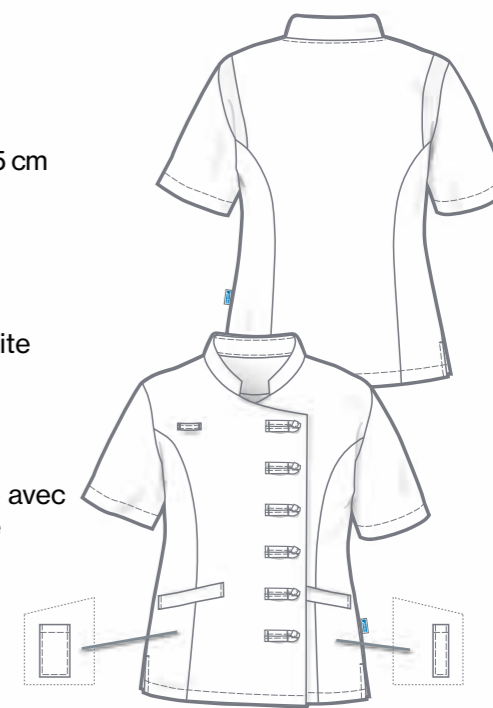
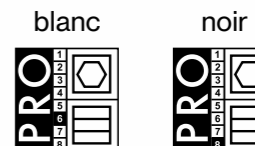
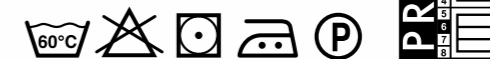
- + Longueur du dos taille L : 63,5 cm
- + Col montant
- + Inserts en stretch dans le dos pour la liberté de mouvement
- + 1 boucle porte-badge à droite
- + Boutons pression cachés sous patte
- + 1/4 de manche
- + 2 poches latérales, à droite avec poche téléphone, à gauche avec poche pour crayon
- + Fentes latérales



B3626326-001
blanc

MATIÈRE : 65% Polyester
35% Coton
215 g/m²

LAVABLE :



B3626326-B70
noir

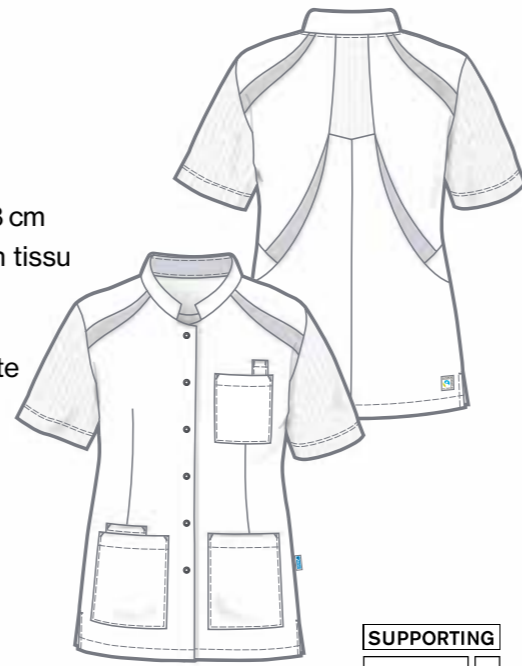


B4264325-317
fuchsia
gris foncé

TULA TUNIQUE FEMME

TAILLES : XS - 2XL

- + Longueur du dos taille L : 73,8 cm
- + manche + inserts au dos en tissu élastique (piqué)
- + Col montant
- + Boutons pression sous patte
- + 1/4 de manche
- + 1 poche poitrine à gauche + poche pour crayon
- + 2 poches latérales, à droite avec poche téléphone
- + Fentes latérales



MATIÈRE : 65% Polyester
35% Coton, 210 g/m²

GARNITURE : 55% Coton / 45% Polyester
185 g/m², Piqué



LAVABLE :

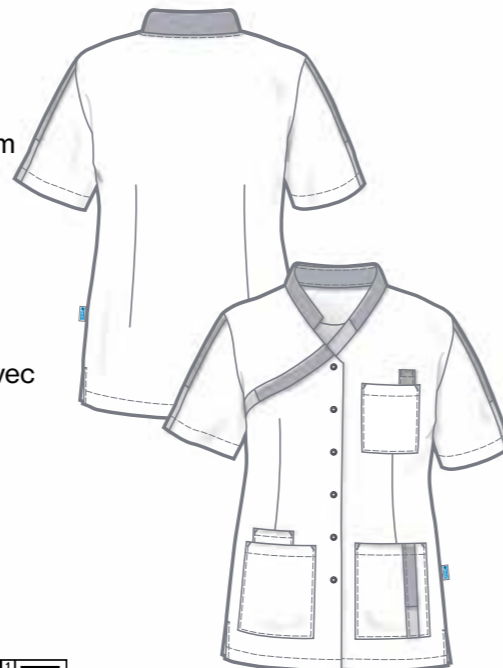


B3341326-489
blanc
rouge/orange

PLEUN TUNIQUE FEMME

TAILLES : XS - 2XL

- + Longueur du dos taille L : 73,5 cm
- + Encolure en V
- + Boutons pression sous patte
- + 1/4 de manche
- + 1 poche poitrine à gauche + poche pour crayon
- + 2 poches latérales, à droite avec poche téléphone
- + Fentes latérales



MATIÈRE : 65% Polyester
35% Coton
215 g/m²

LAVABLE :



TUNIQUES

PANTALONS

PANTALONS

45 JANICE **45 JANA**

FEMMES

NOUVEAU NOUVEAU

SUPER SLIM FIT

7907-001 7776-001

46 TJITSKE **46 TOOSKE**

B7110323-001 B7071323-001 B6117323-B82

42 CASPER **42 CALEB** **42 CHRIS** **47 THOR**

HOMMES

SLIM FIT

7770-611 7770-001 7771-690 7772-617 7772-405 B7612323-001

42 CARO **42 CARISSA** **42 CARLA** **49 TINY**

FEMMES

SLIM FIT

7774-001 7774-611 7773-690 7775-617 7775-405 B7051323-001

47 THEO **48 HILMAR** **56 MAX**

HOMMES

REGULAR FIT

B7405323-001 B7453323-B71 7909-001 7909-000 B7169326-001

46 THEA **48 HIDDA** **50 ODILIA** **50 HERMA**

FEMMES

REGULAR FIT

B7443323-001 B7446323-B71 7908-001 7908-000 B7439326-001 7850-001

56 HEIKO

HOMMES

COMFORT FIT

2850-001

APERÇU
DES PANTALONS
PAR COUPE

54 TRUDO

UNISEXE

REGULAR FIT

B7613326-001

53 ODINA

FEMMES

COMFORT FIT

B7320326-001

51 RENATE **51 NADINE** **52 MILLY** **52 NORA** **57 ODESSA**

B7028326-001 B7259326-001 B7229326-001 B7258326-001 B7514326-001

54 ODIN **44 HEINZ** **44 FONS**

UNISEXE

COMFORT FIT

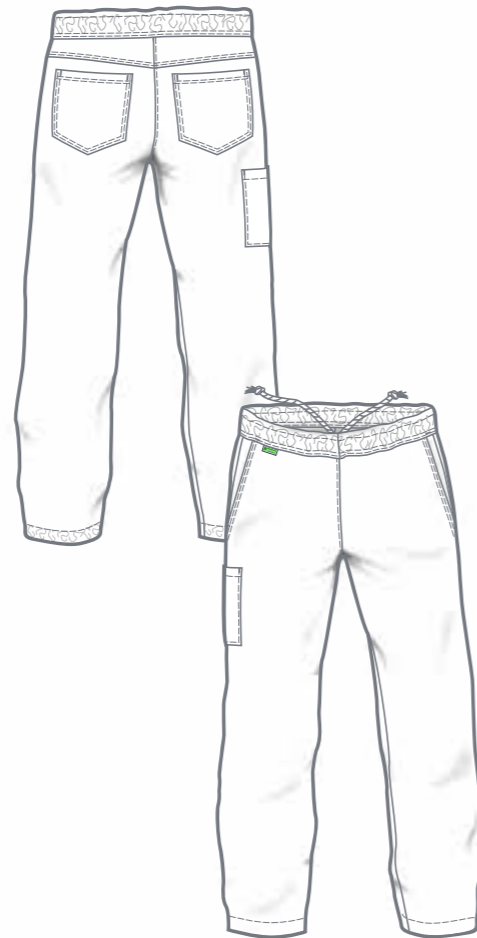
B7106326-001 7761-001 7760-001 7760-039 7760-898

**CARO + CARISSA + CARLA
PANTALON FEMME à enfiler**

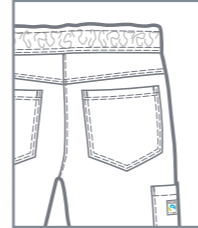
**CASPER + CALEB + CHRIS
PANTALON HOMME à enfiler**

TAILLES : XS - 3XL
XS-L - XL-L (Longueur + 4 cm)
XS-K - 2XL-K (Longueur - 5 cm)

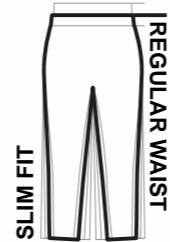
- + Ceinture avec élastique et cordon (à l'intérieur)
- + 2 poches latérales
- + 2 poches arrières
- + 1 poche de jambe à droite Boucle d'attache à l'intérieur
- + Ourlets élastiqués au dos



CARISSA + CALEB



CARLA + CHRIS



CARISSA 7773-690
CALEB 7771-690
olive

MATIÈRE : 65% Polyester
olive
35% Coton
210 g/m²



LAVABLE :
60°C



CARO 7774-001
CASPER 7770-001
blanc



CARO 7774-611
CASPER 7770-611
bleu foncé

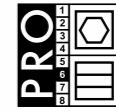


MATIÈRE : 65% Polyester (recPET)
blanc 35% Lyocell (TENCEL™)
bleu foncé 190 g/m²

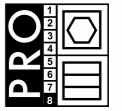
LAVABLE :



blanc



bleu foncé



CARLA 7775-617
CHRIS 7772-617
noir Denim



CARLA 7775-405
CHRIS 7772-405
bleu foncé Denim

MATIÈRE : 67% Polyester
Denim
33% Coton
190 g/m²

LAVABLE :





Tencel™
Feels so right

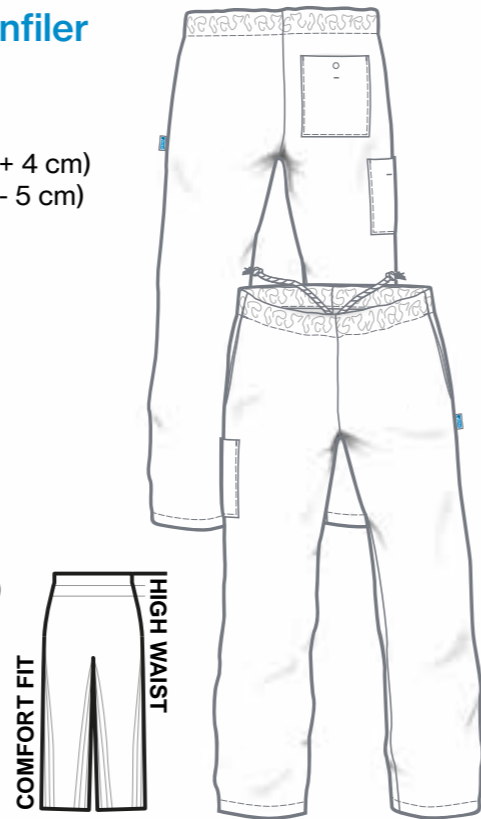
HEINZ
7761-001
blanc

HEINZ PANTALON UNISEXE à enfiler en 3 longueurs

TAILLES : XS - 3XL
XS-L - XL-L (Longueur + 4 cm)
XS-K - 2XL-K (Longueur - 5 cm)

- + Ceinture avec élastique et cordon (à l'intérieur)
- + 2 poches latérales
- + 1 poche arrière avec bouton pression
- + 1 poche de jambe à droite
- + Boucle d'attache à l'intérieur

MATIÈRE : 65% Polyester
35% Lyocell (TENCEL™)
215 g/m²



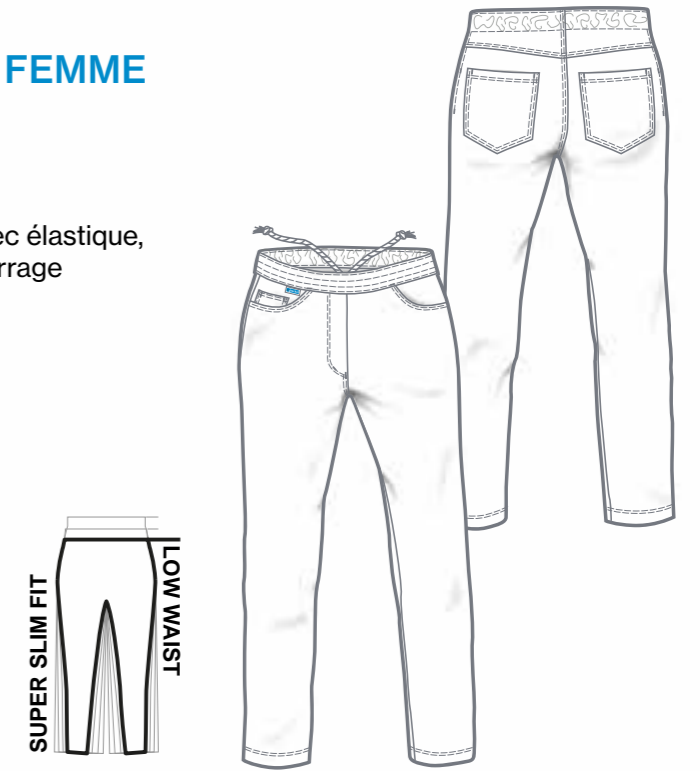
JANA
7776-001
blanc

JANA - PANTALON FEMME à enfiler

TAILLES : 34 - 52

- + Arrière de la ceinture avec élastique, avant avec cordon de serrage
- + Braguette décorative
- + 2 poches latérales
- + 1 poche à monnaie
- + 2 poches arrières

MATIÈRE : 64% coton
33% polyester
3% Elastan
300 g/m²



FONS
7760-001
blanc

FONS
7760-039
bleu foncé

FONS
7760-898
anthracite

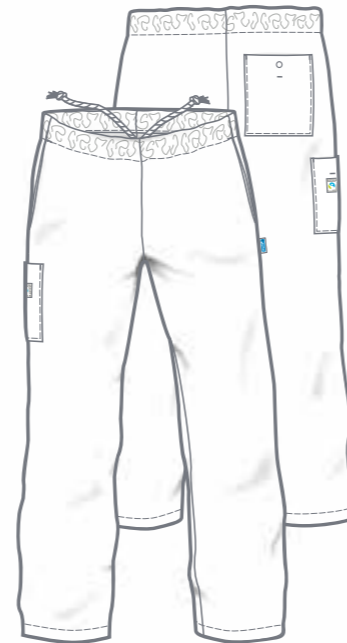
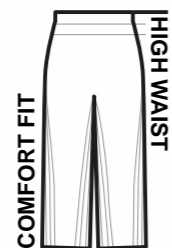


FONS PANTALON UNISEXE à enfiler en 3 longueurs

TAILLES : XS - 3XL
XS-L - XL-L (Longueur + 4 cm)
XS-K - 2XL-K (Longueur - 5 cm)

- + Ceinture avec élastique et cordon (à l'intérieur)
- + 2 poches latérales
- + 1 poche arrière avec bouton pression
- + 1 poche de jambe à droite
- + Boucle d'attache à l'intérieur

MATIÈRE : 65% Polyester
35% Coton
215 g/m²



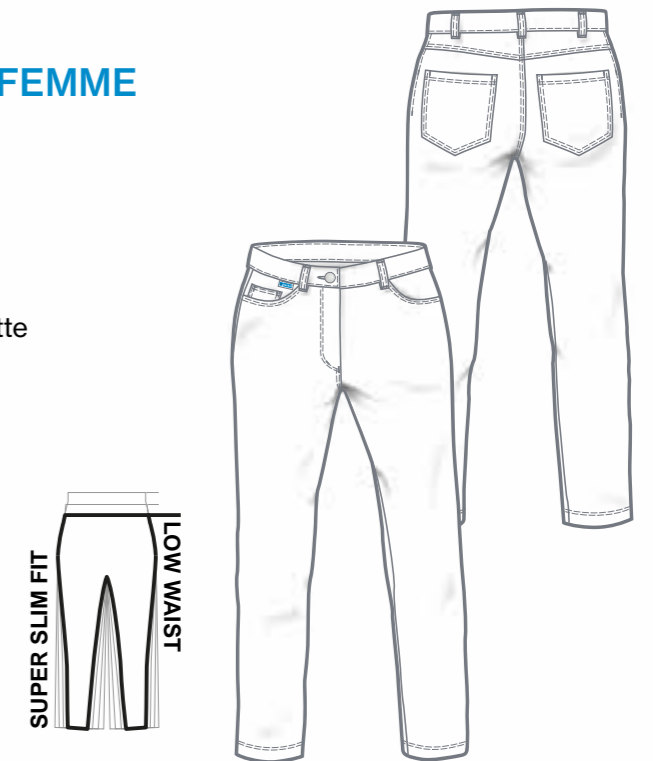
JANICE
7907-001
blanc

JANICE - PANTALON FEMME 5 poches

TAILLES : 34 - 52

- + 5 passants de ceinture
- + Ceinture avec bouton jeans
- + Fermeture éclair à la braguette
- + 2 poches latérales
- + 1 poche à monnaie
- + 2 poches arrières

MATIÈRE : 64% coton
33% polyester
3% Elastan
300 g/m²



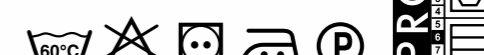
LAVABLE blanc :



LAVABLE couleur :



LAVABLE :



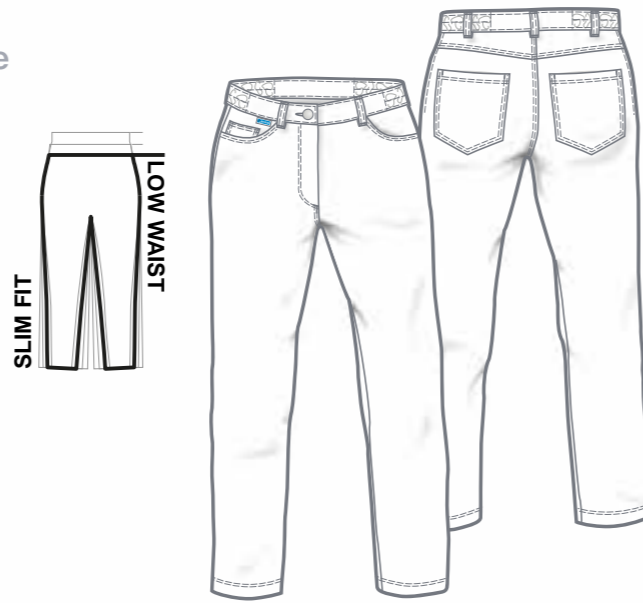


PANTALON FEMME

TJITSKE sans poche de jambe

TAILLES : 34 - 52

- + 5 passants de ceinture
- + Ceinture avec bouton jeans
- + Fermeture éclair à la braguette
- + Ceinture latérale avec élastique
- + 2 poches latérales, à droite avec poche à monnaie
- + 2 poches arrières



TJITSKE
B7110323-001
blanc

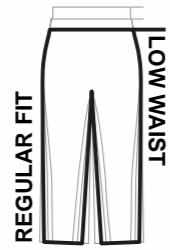
★ TOP SELLER



THEA
B7443323-001
blanc



THEA
B7446323-B71
noir



PANTALON FEMME

THEA + TOOSKE

avec poche de jambe

TOOSKE sans poche de jambe

TAILLES : 34 - 52

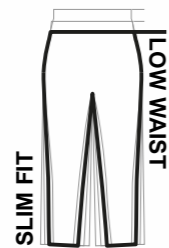
- + 5 passants de ceinture
- + Ceinture avec bouton jeans
- + Fermeture éclair à la braguette
- + Ceinture latérale avec élastique
- + 2 poches latérales, à droite avec poche à monnaie
- + 2 poches arrières



TOOSKE
B7071323-001
blanc



TOOSKE
B6117323-B82
bleu foncé



MATIÈRE : 64% Polyester
32% Coton
4% Élastoléfine
220 g/m², noir 205 g/m²

LAVABLE :



blanc couleur



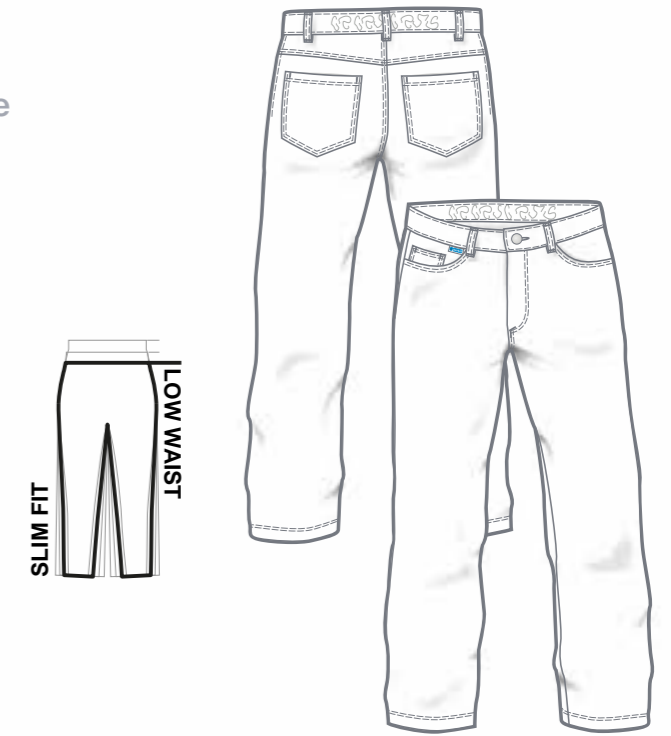
THOR
B7612323-001
blanc

PANTALON HOMME

THOR sans poche de jambe

TAILLES : 44 - 60

- + 5 passants de ceinture
- + Ceinture avec bouton jeans
- + Arrière de la ceinture avec élastique
- + Fermeture éclair à la braguette
- + Ceinture latérale avec élastique
- + 2 poches arrières



THEO
B7405323-001
blanc



THEO
B7453323-B71
noir

PANTALON HOMME

THEO avec poche de jambe

TAILLES : 44 - 60

- + 5 passants de ceinture
- + Ceinture avec bouton jeans
- + Arrière de la ceinture avec élastique
- + Fermeture éclair à la braguette
- + Ceinture latérale avec élastique
- + 2 poches arrières



★ TOP SELLER

MATIÈRE : 64% Polyester
32% Coton
4% Élastoléfine
220 g/m², noir 205 g/m²

LAVABLE :



blanc couleur





7908-000
noir



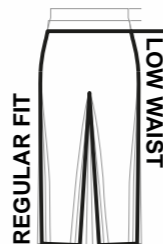
7908-001
blanc

HIDDA PANTALON FEMME

en 3 longueurs

TAILLES : 34 - 56
72 - 88
18 - 25

- + Coupe droite
- + Hauteur des hanches
- + Arrière de la ceinture avec élastique réglable
- + 7 passants de ceinture
- + Fermeture éclair à la braguette
- + 2 poches latérales
- + 1 poche à monnaie
- + 2 poches arrières



★ TOP SELLER



7909-000
noir



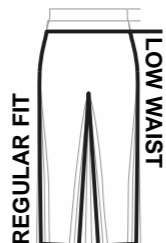
7909-001
blanc

HILMAR PANTALON HOMME

en 3 longueurs

TAILLES : 44 - 66
90 - 114
23 - 30

- + 7 passants de ceinture
- + Ceinture avec bouton jeans
- + Fermeture éclair à la braguette
- + 2 poches latérales
- + 1 poche à monnaie
- + 2 poches arrières

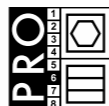


MATIÈRE : 60% Polyester
35% Coton
5% Élastoléfine
240 g/m²

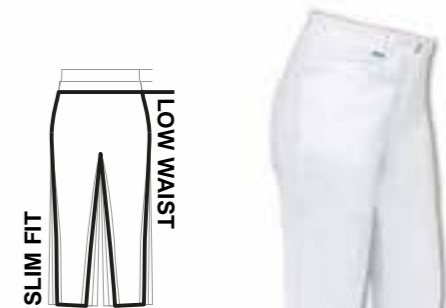
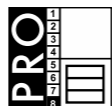
LAVABLE :



blanc



couleur



TINY
B7051323-001
blanc

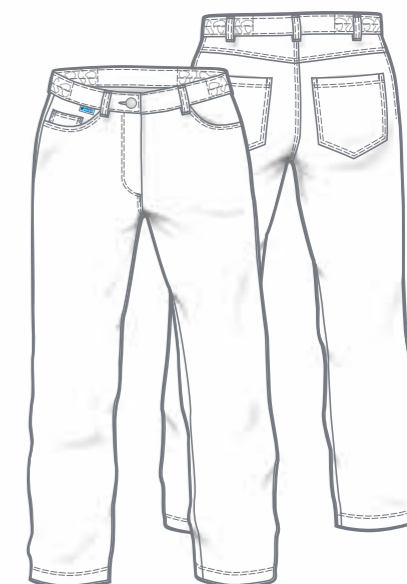
TINY PANTALON FEMME

TAILLES : 34 - 52

- + 5 passants de ceinture
- + Ceinture avec bouton jeans
- + Fermeture éclair à la braguette
- + Ceinture latérale avec élastique
- + 2 poches latérales, à droite avec poche à monnaie
- + 2 poches arrières

MATIÈRE : 64% Polyester
32% Coton
4% Élastoléfine
220 g/m²

LAVABLE :





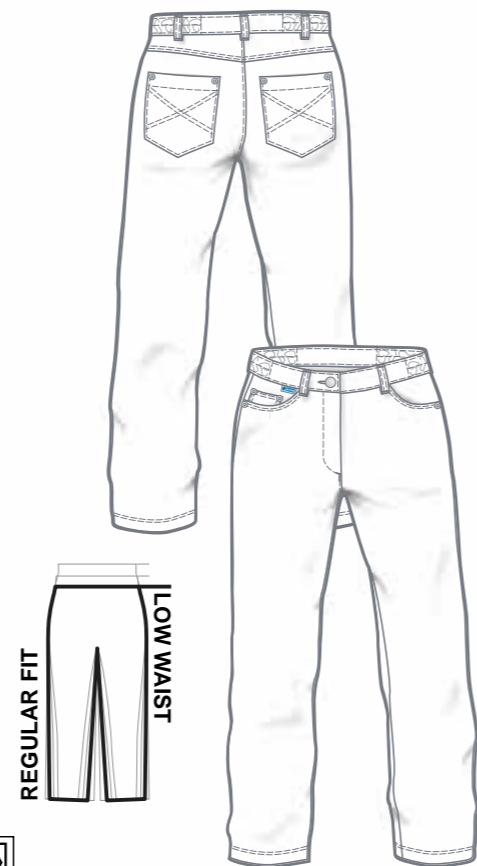
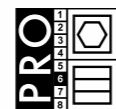
ODILIA PANTALON FEMME

TAILLES : 34 - 52

- + 5 passants de ceinture
- + Ceinture avec bouton jeans
- + Fermeture éclair à la braguette
- + Ceinture latérale avec élastique
- + 2 poches latérales, à droite avec poche à monnaie
- + 2 poches arrières

MATIÈRE : 65% Polyester
35% Coton
215 g/m²

LAVABLE :



REGULAR FIT
LOW WAIST

B7439326-001
blanc



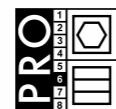
HERMA PANTALON FEMME

TAILLES : 34 - 60

- + Ceinture avec bouton jeans
- + 7 passants de ceinture
- + Arrière de la ceinture avec élastique réglable
- + Fermeture éclair à la braguette
- + 2 plis de ceinture
- + 2 poches latérales

MATIÈRE : 65% Polyester
35% Coton
215 g/m²

LAVABLE :



REGULAR FIT
REGULAR WAIST

7850-001
blanc



RENATE PANTALON FEMME

TAILLES : 34 - 52

- + 6 passants de ceinture
- + Ceinture avec 2 boutons jeans
- + Arrière de la ceinture avec élastique
- + Fermeture éclair à la braguette
- + 2 poches latérales
- + 2 poches arrières, à droite avec languette et bouton jeans

MATIÈRE : 65% Polyester
35% Coton
215 g/m²

LAVABLE :



REGULAR FIT
REGULAR WAIST

B7028326-001
blanc



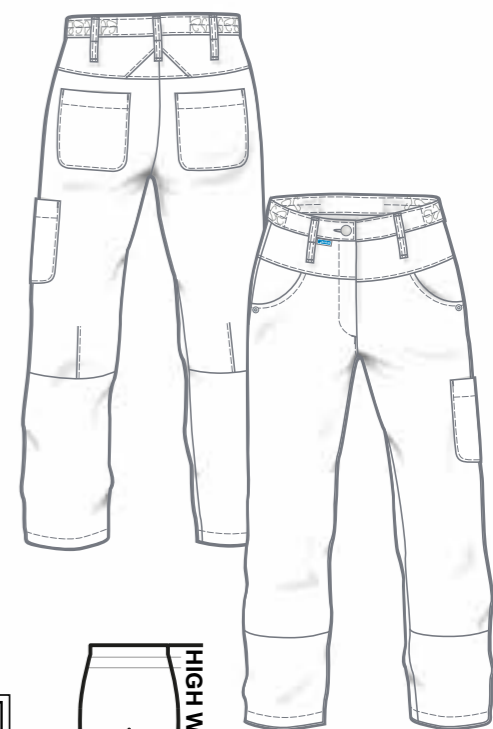
NADINE PANTALON FEMME

TAILLES : 34 - 52

- + 5 passants de ceinture
- + Ceinture avec bouton jeans
- + Fermeture éclair à la braguette
- + Ceinture latérale avec élastique
- + 2 poches latérales
- + 2 poches arrières
- + 1 poche de jambe (téléphone) à gauche

MATIÈRE : 65% Polyester
35% Coton
215 g/m²

LAVABLE :



REGULAR FIT
HIGH WAIST

B7259326-001
blanc



B7229326-001
blanc

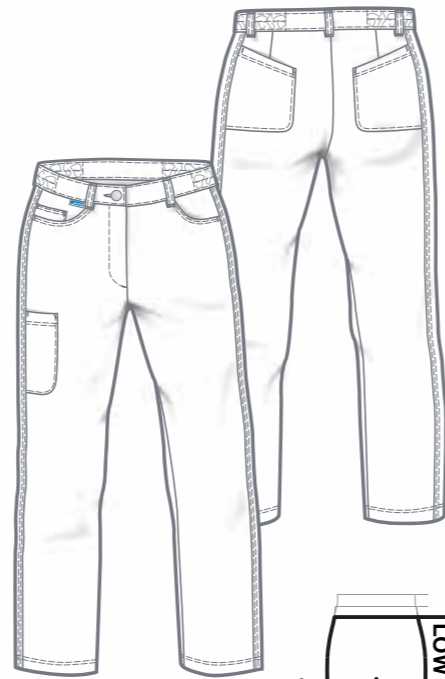
MILLY PANTALON FEMME

TAILLES : 34 - 52

- + 5 passants de ceinture
- + Ceinture avec bouton jeans
- + Fermeture éclair à la braguette
- + Ceinture latérale avec élastique
- + 2 poches latérales, à droite avec poche à monnaie
- + 2 poches arrières
- + 1 poche de jambe (téléphone) à droite

MATIÈRE : 65% Polyester
35% Coton
215 g/m²

LAVABLE :



REGULAR FIT
LOW WAIST



B7320326-001
blanc

ODINA PANTALON FEMME

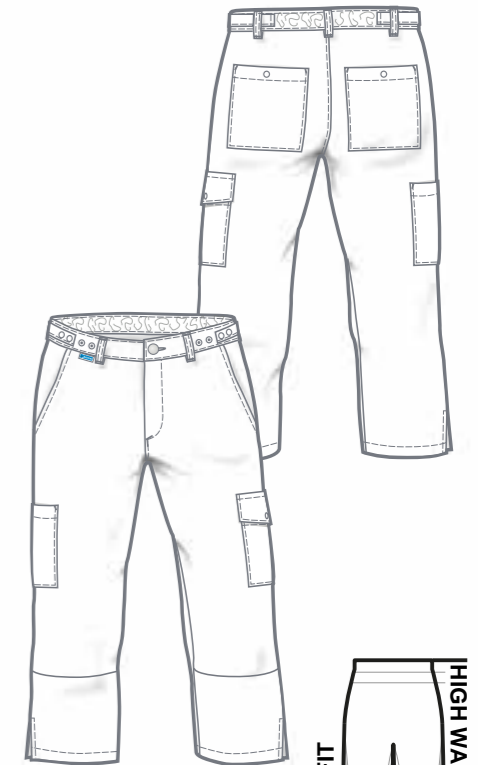
7/8 longueur

TAILLES : 2XS - 3XL

- + 5 passants de ceinture
- + Ceinture avec bouton jeans
- + Arrière de la ceinture avec élastique
- + Languettes latérales avec boutons pression
- + Boutons pression à la braguette
- + 2 poches latérales
- + 2 poches arrières avec bouton pression
- + 2 poches de jambe, à gauche avec rabat et bouton pression
- + Ourlets de jambe avec fente

MATIÈRE : 65% Polyester
35% Coton
215 g/m²

LAVABLE :



COMFORT FIT
HIGH WAIST



B7258326-001
blanc

NORA PANTALON FEMME

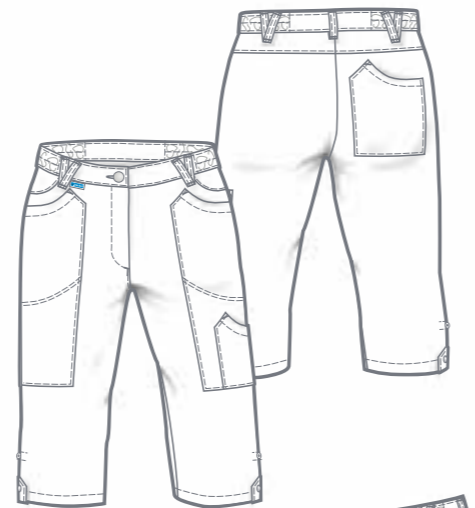
3/4 longueur

TAILLES : 34 - 52

- + 5 passants de ceinture
- + Ceinture latérale avec élastique
- + Ceinture avec bouton jeans
- + Fermeture éclair à la braguette
- + 2 poches latérales
- + 1 poche arrière à droite
- + 1 poche de jambe à gauche (téléphone)
- + Jambes à retrousser avec languette et bouton pression

MATIÈRE : 65% Polyester
35% Coton
215 g/m²

LAVABLE :



REGULAR FIT
LOW WAIST





B7106326-001
blanc

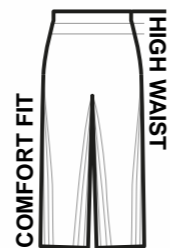
ODIN PANTALON UNISEXE

TAILLES : 2XS - 3XL

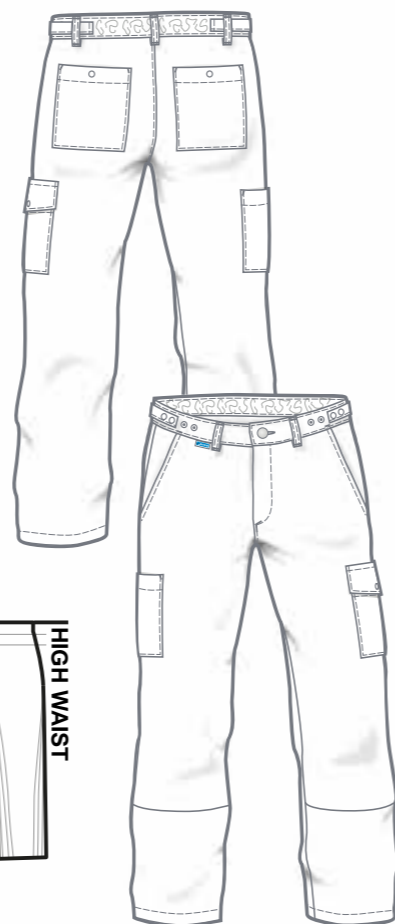
- + 5 passants de ceinture
- + Ceinture avec bouton jeans
- + Arrière de la ceinture avec élastique
- + Languettes latérales avec boutons pression
- + Boutons pression à la braguette
- + 2 poches latérales
- + 2 poches arrières avec bouton pression
- + 2 poches de jambe, à gauche avec rabat et bouton pression

MATIÈRE : 65% Polyester
35% Coton
215 g/m²

LAVABLE :



COMFORT FIT
HIGH WAIST



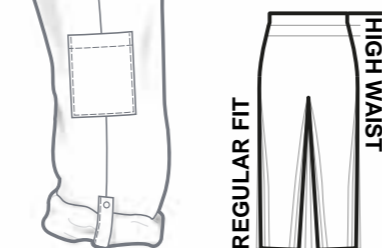
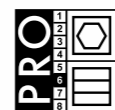
TRUDO PANTALON UNISEXE

TAILLES : 2XS - 3XL

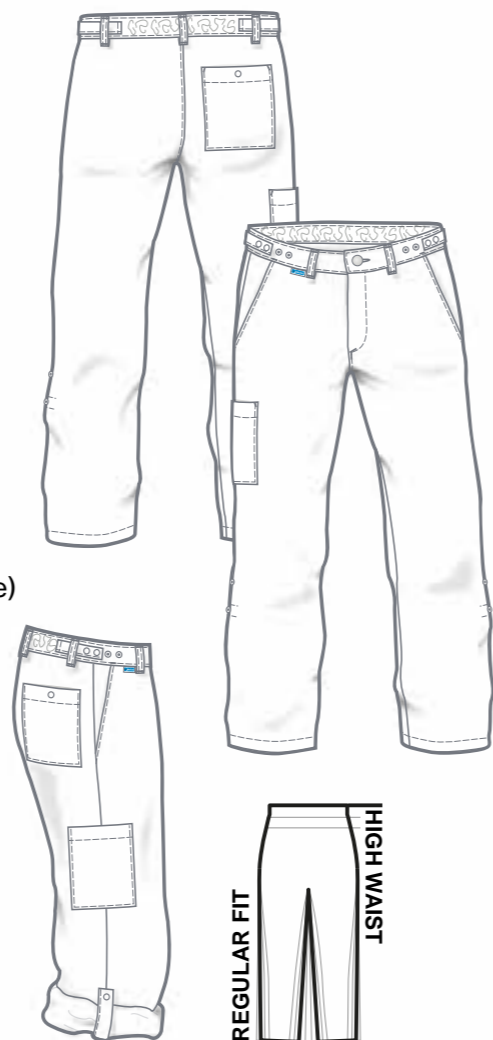
- + 5 passants de ceinture
- + Ceinture avec bouton jeans
- + Arrière de la ceinture avec élastique
- + Languettes latérales avec boutons pression
- + Boutons pression à la braguette
- + 2 poches latérales
- + 1 poche arrière à droite avec bouton pression
- + 1 poche de jambe à droite (téléphone)
- + Jambes à retrousser avec languette et bouton pression

MATIÈRE : 65% Polyester
35% Coton
215 g/m²

LAVABLE :



REGULAR FIT
HIGH WAIST





2850-001
blanc

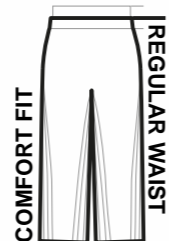
HEIKO PANTALON HOMME

TAILLES : 42 - 66
90 - 114
23 - 30

- + 7 passants de ceinture
- + Ceinture allongée avec 2 boutons pression
- + Fermeture éclair à la braguette
- + Plis de ceinture
- + Plis surpiqués
- + 2 poches latérales
- + 1 poche arrière avec rabat et bouton pression

MATIÈRE : 65% Polyester
35% Coton
300 g/m²

LAVABLE :



B7169326-001
blanc

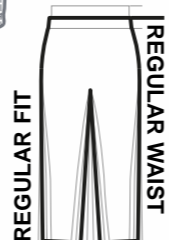
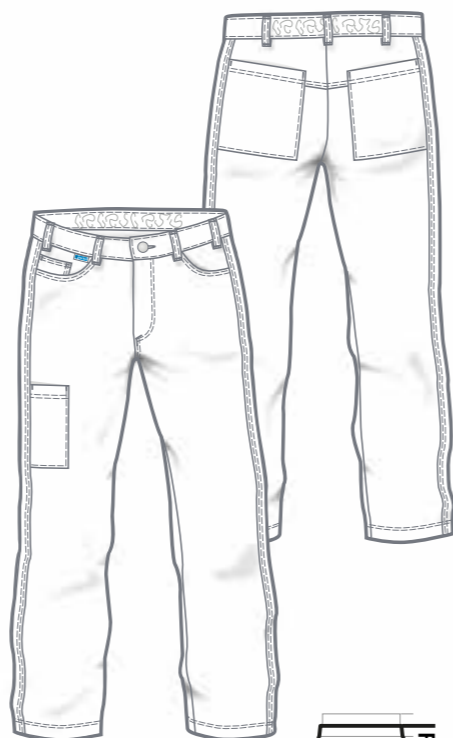
MAX PANTALON HOMME

TAILLES : 44 - 64

- + 7 passants de ceinture
- + Arrière de la ceinture avec élastique
- + Fermeture éclair à la braguette
- + 2 poches latérales, à droite avec poche à monnaie
- + 2 poches arrières
- + 1 poche de jambe (téléphone) à droite

MATIÈRE : 65% Polyester
35% Coton
215 g/m²

LAVABLE :



B7514326-001
blanc

ODESSA PANTALON POUR LA GROSSESSE

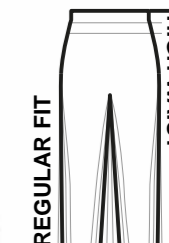
avec stretch

TAILLES : 34 - 52

- + 5 passants de ceinture
- + 2 poches arrières avec bouton pression
- + 2 poches de jambe, à gauche avec rabat et bouton pression

MATIÈRE : 65% Polyester
35% Coton, 215 g/m²
STRETCH : 100% Polyester

LAVABLE :



NENA
B5052326-001
blanc

NENA - JUPE

longueur : 55 cm (taille 38)

TAILLES : 34 - 52

- + Fermeture de ceinture au dos avec bouton jeans
- + Fermeture éclair à la braguette
- + Ceinture latérale avec élastique
- + 2 poches latérales, à droite avec poche à monnaie
- + 2 poches superposées à droite
- + 1 poche à gauche avec rabat et bouton pression + ouverture pour crayon
- + Fente au dos

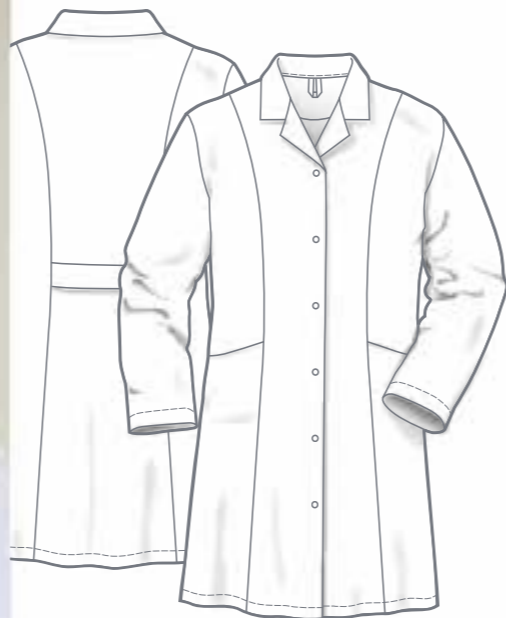
MATIÈRE : 65% Polyester
35% Coton
215 g/m²

LAVABLE :





BLOUSE



AMBER 2559 100-001
blanc

AMBER - BLOUSE FEMME

TAILLES : 34 - 58

- + Longueur du dos taille 42 : 105 cm
- + col revers
- + Boutons pression sous patte
- + 2 poches latérales
- + Ceinture courte au dos

MATIÈRE : 65% Polyester
35% Coton
215 g/m²



HILDA 4361-001
blanc

HILDA + BRENDA

- + Longueur du dos taille 42 : 105,5 cm

MATIÈRE : 65% Polyester
35% Coton
215 g/m²



BRENDA 4364-001
DOREEN 4366-001
blanc

BLOUSE FEMME HILDA

avec col montant
et ceinture au dos

BRENDA + DOREEN

avec col revers

TAILLES : 34 - 58

- + Boutons pression cachés sous patte
- + 1 poche de poitrine
- + 2 poches latérales

HILDA + BRENDA



DOREEN

- + Longueur du dos taille 42 : 108,5 cm

MATIÈRE : 100% Coton
215 g/m²





ANNA
2593200-001
blanc

ANNA BLOUSE FEMME

avec col montant

TAILLES : 34 - 60

- + Longueur du dos taille 42 : 105 cm
- + Boutons pression cachés sous patte
- + 1 poche de poitrine
- + 2 poches latérales
- + Ceinture courte au dos

BLOUSE FEMME ANNET

manches longues

AGNES

manches courtes

TAILLES : XS - 2XL

- + Longueur du dos taille L : 105 cm
- + Col montant
- + Boutons pression cachés sous patte
- + 1 poche de poitrine avec compartiment stylo + boucle porte-badge
- + 2 poches latérales, à droite avec poche téléphone
- + 1 poche de manche pour crayon
- + Ceinture au dos
- + Fente au dos

ANNET
B3846326-001
blanc

AGNES
B3854326-001
blanc

MATIÈRE : 65% Polyester
35% Coton
215 g/m²

LAVABLE :



MATIÈRE : 65% Polyester
35% Coton
215 g/m²

LAVABLE :



BLOUSE



**BLOUSE HOMME
HELMUT**

avec col montant
et ceinture au dos

BREGT + DEVON
avec col revers

TAILLES : 44 - 66
90 - 114

- + Boutons pression cachés sous patte
- + 1 poche de poitrine
- + 2 poches latérales
- + Fente au dos



HELMUT + BREGT



BREGT 4365-001
DEVON 4367-001
blanc



HELMUT + BREGT

+ Longueur du dos taille 52 : 111 cm

MATIÈRE : 65% Polyester
35% Coton
215 g/m²

LAVABLE :



DEVON

+ Longueur du dos taille 52 : 114,5 cm

MATIÈRE : 100% Coton
215 g/m²

LAVABLE :



NARVIK B1249 426-001
blanc

HAMAR B1248 426-001
blanc

BLOUSE HOMME

NARVIK - manches courtes
HAMAR - manches longues

avec col montant

+ Longueur du dos
taille L : 114,5 cm

TAILLES : XS - 2XL

CARL
manches longues
avec col revers

+ Longueur du dos
taille 52 : 110,5 cm

TAILLES : 44 - 64

- + Boutons pression cachés sous patte
- + 1 poche de poitrine
- + 2 poches latérales
- + Ceinture au dos
- + Fente au dos



CARL B1233 426-001
blanc

MATIÈRE : 65% Polyester
35% Coton
215 g/m²

LAVABLE :





OSLO
B1250426-001
blanc

OSLO BLOUSE HOMME

manches courtes
avec col montant

TAILLES : XS - 2XL

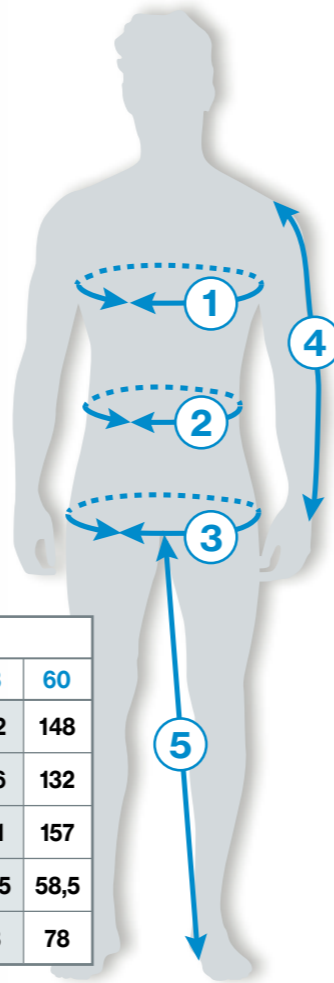
- + Longueur du dos
taille L : 101 cm
- + Boutons pression
cachés sous patte
- + 2 poches de poitrine
- + 2 poches latérales
- + Ceinture au dos

MATIÈRE : 65% Polyester
35% Coton
215 g/m²

LAVABLE :



Mesures corporelles en cm



FEMMES	Tailles simples														
	34	36	38	40	42	44	46	48	50	52	54	56	58	60	
① Tour de poitrine	80	84	88	92	96	100	106	112	118	124	130	136	142	148	
② Tour de taille	64	68	72	76	80	84	90	96	102	108	114	120	126	132	
③ Tour de hanches	89	93	97	101	105	109	115	121	127	133	139	145	151	157	
④ Longueur des manches	58,5	58,5	58,5	58,5	58,5	58,5	58,5	58,5	58,5	58,5	58,5	58,5	58,5	58,5	
⑤ Entrejambe	78	78	78	78	78	78	78	78	78	78	78	78	78	78	

HOMMES	Tailles doubles + tailles simples															
	XS		S		M		L		XL		2XL		3XL		4XL	
	40	42	44	46	48	50	52	54	56	58	60	62	64	66	68	70
① Tour de poitrine	80	84	88	92	96	100	104	108	112	116	120	124	128	132	136	140
② Tour de taille	68	72	76	80	84	88	92	96	100	106	112	118	124	130	136	142
③ Tour de hanches	88	92	96	100	104	108	112	116	120	124	128	132	136	140	144	148
④ Longueur des manches	59	61	62	63	64	65	66	67	68	69	70	71	72	73	74	75
⑤ Entrejambe	72	74	76	77	78	79	80	81	82	83	84	84	84	84	84	84
TAILLES LONGUES	XS-L		S-L		M-L		L-L		XL-L							
	82	86	90	94	98	102	106	110	114	118						
④ Longueur des manches	41	43	45	47	49	51	53	55	57	59						
⑤ Entrejambe	76	78	80	81	82	83	84	85	86	87						
TAILLES COURTES	XS-K		S-K		M-K		L-K		XL-K		2XL-K		3XL-K			
	20	21	22	23	24	25	26	27	28	29	30	31	32	33		
④ Longueur des manches	57	59	60	61	62	63	64	65	66	67	68	69	70	71		
⑤ Entrejambe	67	69	71	72	73	74	75	76	77	78	79	79	79	79		

Dimensions
① - ③
voir tailles normales

Tailles - Tableau de conversion

HOMMES	XS		S		M		L		XL		2XL		3XL		4XL	
	40	42	44	46	48	50	52	54	56	58	60	62	64	66	68	70
FEMMES	34	36	38	40	42	44	46	48	50	52	54	56	58			

TAILLES + MESURES





deberkel[®]
finest professional clothing

De Berkel B.V.
Gesinkkampstraat 13
7051 HR VARSSEVELD
NETHERLANDS
Tel.: +31 315 244161
E-Mail: info@deberkel.nl
Web: www.deberkel.nl

teamdress[®]
high performance workwear

teamdress Stein
Deutschland GmbH
Brandstücken 27
22549 HAMBURG
GERMANY
Tel.: +49 40 800905-01
E-Mail: info@teamdress.de
Web: www.teamdress.de