

deberkel®

finest professional clothing



ASSUMER LA RESPONSABILITÉ N'A
JAMAIS ÉTÉ AUSSI AGRÉABLE.

La collection de soins haut de gamme de deberkel pour plus de style, de confort et de durabilité.

PENSÉE GLOBALE, ACTION LOCALE

Sous l'égide des Nations Unies (ONU), la communauté mondiale s'est engagée à atteindre 17 objectifs globaux pour un avenir meilleur. Ils visent à assurer un développement mondial durable sur les plans économique, écologique et social.

Nous soutenons avec conviction l'agenda des Objectifs de développement durable (ODD). Et partout où nous pouvons, en tant qu'entreprise internationale, contribuer de manière significative à la réalisation de ces grands objectifs au niveau local, nous le faisons.



OEKO-TEX® MADE IN GREEN

- Nos articles certifiés OEKO-TEX® MADE IN GREEN ont été testés de manière exhaustive selon les critères de sécurité OEKO-TEX® pour la santé des consommateurs et ont été fabriqués dans des usines certifiées et auditées. Ce label favorise à la fois de meilleures conditions de travail et une planète plus saine.

En savoir plus sur :
www.oeko-tex.com



OEKO-TEX® STeP

- Nos usines ont été certifiées selon la norme OEKO-TEX® STeP après une analyse et une évaluation approfondies de notre gestion des produits chimiques, de nos performances environnementales, de notre gestion environnementale, de la santé et de la sécurité des travailleurs, de notre responsabilité sociale et de notre gestion de la qualité.

En savoir plus sur :
www.oeko-tex.com



OEKO-TEX® STANDARD 100

- Nos matières premières certifiées OEKO-TEX® STANDARD 100 ont été testées de manière indépendante selon des critères scientifiques rigoureux afin de détecter la présence éventuelle de substances nocives.

En savoir plus sur :
www.oeko-tex.com

CERTIFIÉ DURABLE

Assurer les bases naturelles de la vie pour les générations futures est de notre responsabilité à tous. Chez De Berkel, nous voulons contribuer à préserver la capacité de régénération de l'environnement. C'est pourquoi nous mettons tout en œuvre pour fabriquer des vêtements professionnels durables en ménageant le plus possible les ressources. Notre objectif déclaré n'est pas simplement d'être un peu durable, mais d'être durable à 360°.

Nous ne nous contentons pas de belles paroles, nous passons aux actes. Afin de communiquer de manière aussi transparente que possible notre engagement en matière de durabilité, nous le faisons régulièrement contrôler par des experts et des instituts compétents. Le grand nombre de certificats délivrés par des instituts de premier plan le prouve : Nous sommes sur la bonne voie.

Grüner Knopf

- Le label est décerné par le ministère fédéral allemand de la Coopération Économique et du Développement.
- Le label Bouton Vert rend les textiles produits de manière durable visibles dans le commerce.
- Le Bouton Vert pose des exigences contraignantes pour que l'homme et la nature ne subissent aucun dommage.

Pour en savoir plus :
www.gk-info.eu/teamdress

WIR FÜHREN PRODUKTE MIT DEM SIEGEL:



TENCEL™

- Les fibres Lyocell et Modal de TENCEL™ sont produites en réduisant d'au moins 50 % les émissions de carbone et la consommation d'eau*
- Les fibres Lyocell et Modal de TENCEL™ proviennent de la matière première naturelle qu'est le bois
- Les fibres Lyocell et Modal de TENCEL™ favorisent une sensation de sécheresse naturelle grâce au contrôle de l'humidité

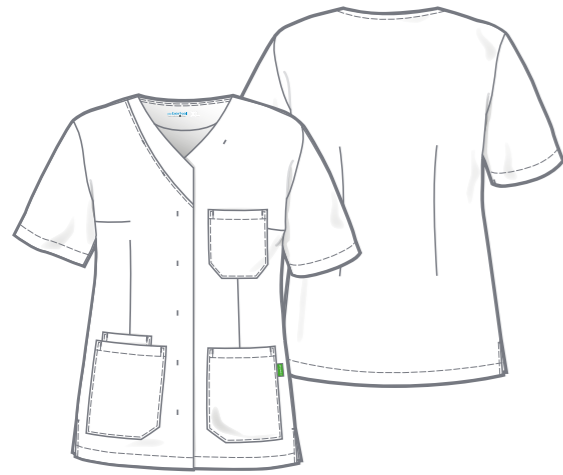
TENCEL™ est une marque de Lenzing AG

*En comparaison avec des fibres Lyocell et Modal génériques (sans marque)
Résultats basés sur les normes d'analyse du cycle de vie (ACV) (ISO 14040/44)
et disponibles via l'indice de durabilité des matériaux de Higg (version 3.8)



- L'utilisation de 4 % d'élastoline confère au tissu une grande élasticité et garantit ainsi une liberté de mouvement maximale tout en offrant une excellente fonctionnalité.





LEA

Tunique femme

Tailles : XS - 3XL

- Longueur du dos taille L : 71,5 cm
- Encolure en V
- Boutons pression cachés sous patte
- Manches courtes
- 1 poche de poitrine
- 2 poches latérales, à gauche avec boucle de clé, à droite avec poche téléphone
- Fentes latérales



Created by KI



3460-890
berry



3460-003
bleu clair



3460-149
vert clair



3460-723
vert pétrole



3460-380
coraille

Matière : 48 % polyester
48 % lyocell (TENCEL™)
4 % élastoléfine
180 g/m²

Lavable :



LEO

Tunique unisexe

Tailles : XS - 3XL

- Longueur du dos taille L : 77 cm
- Encolure en V
- Boutons pression cachés sous patte
- Manches courtes
- 1 poche de poitrine
- 2 poches latérales, à gauche avec boucle de clé, à droite avec poche téléphone
- Fentes latérales



3461-723
vert pétrole



3461-890
berry



3461-003
bleu clair



3461-149
vert clair



3461-380
coraille

MILA

Tunique femme

Tailles : XS - 3XL

- Longueur du dos taille L : 67 cm
- Encolure en V
- Manches courtes
- 1 poche de poitrine
- 2 poches latérales, à gauche avec boucle de clé, à droite avec poche téléphone
- Fentes latérales



3462-380
coraille



3462-003
bleu clair



3462-149
vert clair



3462-723
vert pétrole



3462-890
berry

MILO

Tunique unisexe

Tailles : XS - 3XL

- Longueur du dos taille L : 72,5 cm
- Encolure en V
- Manches courtes
- 1 poche de poitrine
- 2 poches latérales, à gauche avec boucle de clé, à droite avec poche téléphone
- Fentes latérales



3463-149
vert clair



3463-003
bleu clair



3463-723
vert pétrole



3463-380
coraille



3463-890
berry



Created by KI

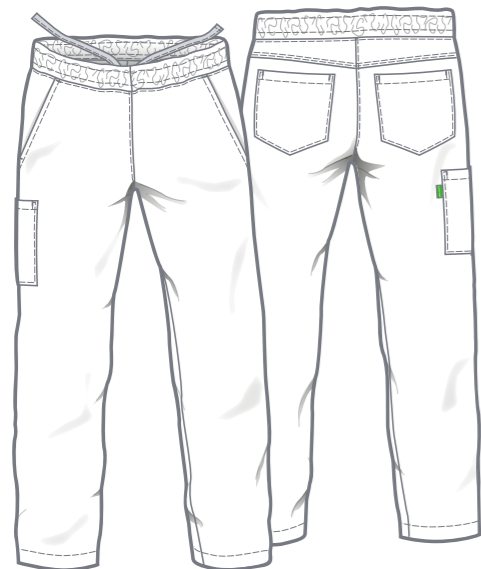
Matière : 48 % polyester
48 % lyocell (TENCEL™)
4 % élastoléfine
180 g/m²

Lavable :



GRÜNER KNOPF
SOZIAL. ÖKOLOGISCH. STAATLICH.
UNABHÄNGIG ZERTIFIZIERT.





LYNN

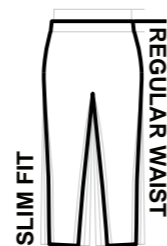
Pantalon femme à enfiler

LYAN

Pantalon homme à enfiler

Tailles : XS - 3XL
 XS-L - XL-L (Longueur + 4 cm)
 XS-K - 2XL-K (Longueur - 5 cm)

- Ceinture avec élastique et cordon de serrage (à l'intérieur)
- 2 poches latérales
- 2 poches arrières
- 1 poche sur la cuisse droite
- Boucle d'attache à l'intérieur



LYNN



7762-003
bleu clair



7762-149
vert clair



7762-723
vert pétrole



7762-380
coraille



7762-890
berry



7763-003
bleu clair



7763-149
vert clair



7763-723
vert pétrole



7763-380
coraille

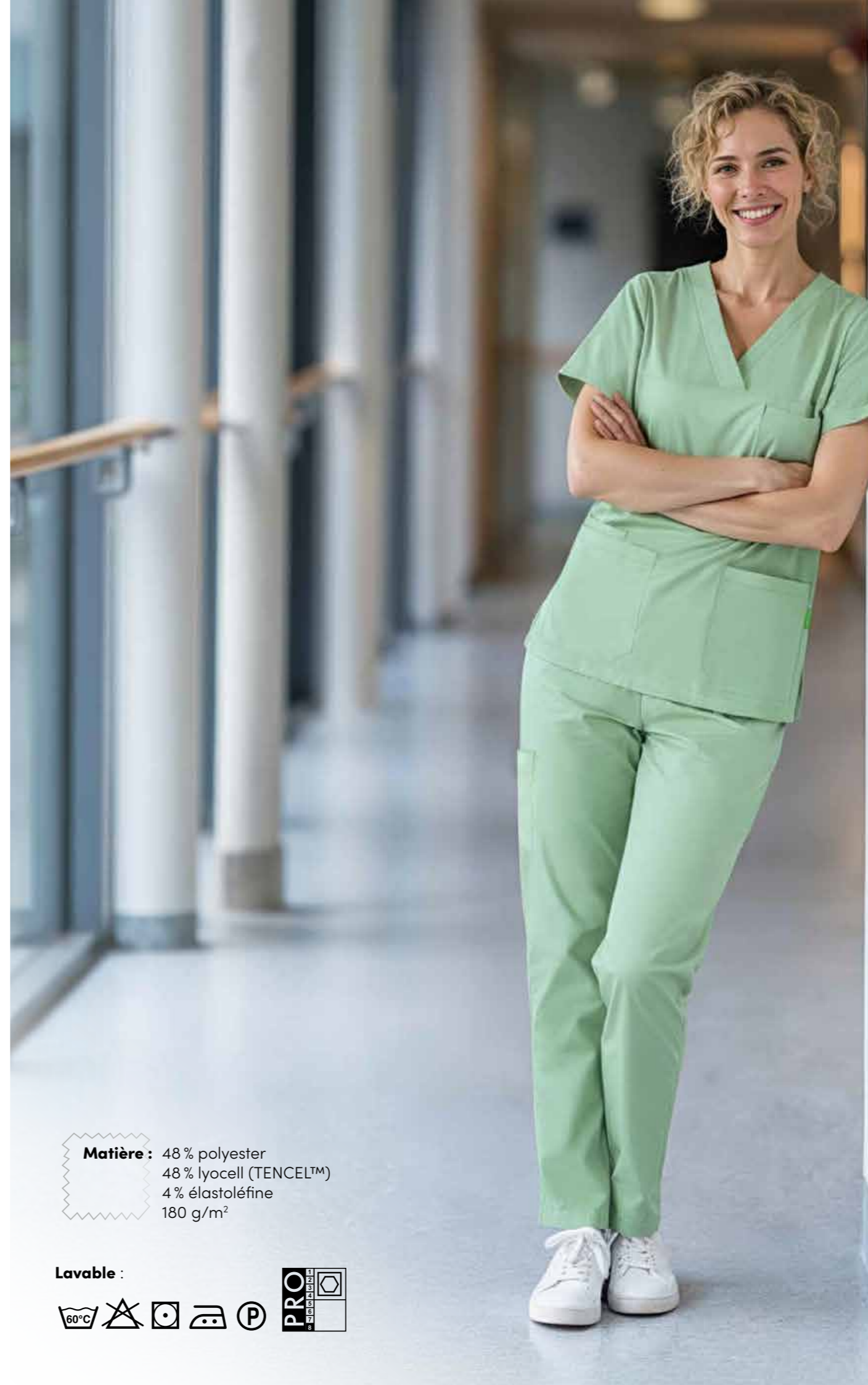
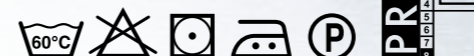


7763-890
berry

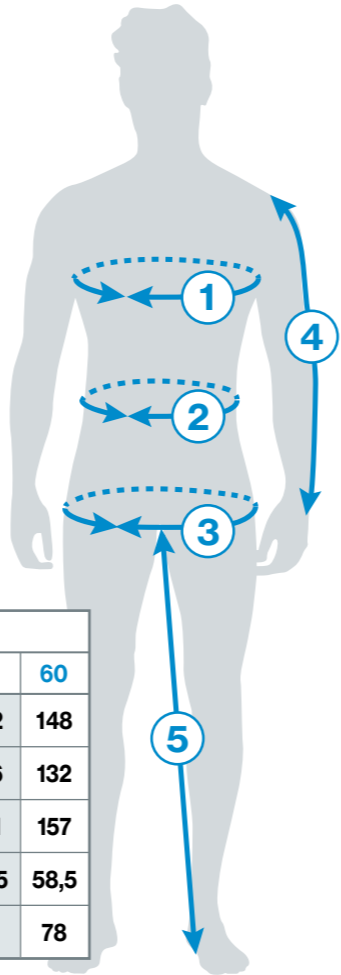


Matière : 48 % polyester
 48 % lyocell (TENCEL™)
 4 % élastoléfine
 180 g/m²

Lavable :



MESURES CORPORELLES en cm



FEMMES		Tailles simples													
		34	36	38	40	42	44	46	48	50	52	54	56	58	60
1	Tour de poitrine	80	84	88	92	96	100	106	112	118	124	130	136	142	148
2	Tour de taille	64	68	72	76	80	84	90	96	102	108	114	120	126	132
3	Tour de hanches	89	93	97	101	105	109	115	121	127	133	139	145	151	157
4	Longueur des manches	58,5	58,5	58,5	58,5	58,5	58,5	58,5	58,5	58,5	58,5	58,5	58,5	58,5	58,5
5	Entrehambe	78	78	78	78	78	78	78	78	78	78	78	78	78	78

HOMMES		Tailles doubles + tailles simples															
		XS		S		M		L		XL		2XL		3XL		4XL	
		40	42	44	46	48	50	52	54	56	58	60	62	64	66	68	70
1	Tour de poitrine	80	84	88	92	96	100	104	108	112	116	120	124	128	132	136	140
2	Tour de taille	68	72	76	80	84	88	92	96	100	106	112	118	124	130	136	142
3	Tour de hanches	88	92	96	100	104	108	112	116	120	124	128	132	136	140	144	148
4	Longueur des manches	59	61	62	63	64	65	66	67	68	69	70	71	72	73	74	75
5	Entrejambe	72	74	76	77	78	79	80	81	82	83	84	84	84	84	84	84
TAILLES LONGUES		XS-L		S-L		M-L		L-L		XL-L							
		82	86	90	94	98	102	106	110	114	118						
		41	43	45	47	49	51	53	55	57	59						
4	Longueur des manches	63	65	66	67	68	69	70	71	72	73	voir tailles normales					
5	Entrejambe	76	78	80	81	82	83	84	85	86	87						
TAILLES COURTES		XS-K		S-K		M-K		L-K		XL-K							
		20	21	22	23	24	25	26	27	28	29	30	31	32	33		
4	Longueur des manches	57	59	60	61	62	63	64	65	66	67	68	69	70	71		
5	Entrejambe	67	69	71	72	73	74	75	76	77	78	79	79	79	79		

Tailles - Tableau de conversion																	
HOMMES		XS		S		M		L		XL		2XL		3XL		4XL	
		40	42	44	46	48	50	52	54	56	58	60	62	64	66	68	70
FEMMES		34	36	38	40	42	44	46	48	50		52		54		56	58

TAILLES + MESURES



deberkel®
finest professional clothing

De Berkel B.V.
Gesinkkampstraat 13
7051 HR VARSSEVELD
NETHERLANDS
Tel.: +31 315 244161
E-Mail: info@deberkel.nl
Web: www.deberkel.nl

teamdress®
high performance workwear

teamdress Stein
Deutschland GmbH
Brandstücken 27
22549 HAMBURG
GERMANY
Tel.: +49 40 800905-01
E-Mail: info@teamdress.de
Web: www.teamdress.de

