

# deberkel®

finest professional clothing



VERANTWORTUNG TRAGEN  
WAR NOCH NIE SO BEQUEM.

Die hochwertige Pflege Kollektion von deberkel für mehr Stil, Komfort und Nachhaltigkeit.

# GLOBAL GEDACHT, LOKAL GEMACHT

Unter dem Dach der Vereinten Nationen (UN) hat sich die Weltgemeinschaft zu 17 globalen Zielen für eine bessere Zukunft verpflichtet. Sie dienen der Sicherung einer weltweiten, nachhaltigen Entwicklung auf ökonomischer, ökologischer und sozialer Ebene.

Wir stehen voller Überzeugung hinter der Agenda der Sustainable Development Goals (SDG). Und überall dort, wo wir als internationales Unternehmen auf lokaler Ebene einen sinnvollen Beitrag zur Erfüllung dieser großen Ziele leisten können, tun wir das.



## OEKO-TEX® MADE IN GREEN

- Unsere mit dem OEKO-TEX® MADE IN GREEN Label ausgezeichneten Artikel wurden umfassend gemäß den OEKO-TEX® Sicherheitskriterien für die Gesundheit der Verbraucher getestet und in zertifizierten und auditierten Produktionsstätten hergestellt.

Erfahren Sie mehr unter  
[www.oeko-tex.com](http://www.oeko-tex.com)



## OEKO-TEX® STeP

- Unsere Werke wurden nach einer umfassenden Analyse und Bewertung des Chemikalienmanagements, der Umweltleistung, des Umweltmanagements, der Gesundheit und Sicherheit der Arbeitnehmer, der sozialen Verantwortung und des Qualitätsmanagements nach OEKO-TEX® STeP zertifiziert

Erfahren Sie mehr unter  
[www.oeko-tex.com](http://www.oeko-tex.com)



## OEKO-TEX® STANDARD 100

- Unsere nach OEKO-TEX® STANDARD 100 zertifizierten Rohstoffe wurden unabhängig auf Schadstoffe nach umfangreichen wissenschaftlichen Kriterien geprüft.

Erfahren Sie mehr unter  
[www.oeko-tex.com](http://www.oeko-tex.com)

# NACHHALTIG ZERTIFIZIERT

Die natürlichen Lebensgrundlagen für zukünftige Generationen zu sichern, liegt in unserer Verantwortung. Wir bei teamdress® wollen unseren Teil dazu beitragen, die Regenerationsfähigkeit der Umwelt zu erhalten. Deshalb setzen wir alles daran, langlebige Berufsbekleidung möglichst ressourcenschonend herzustellen. Unser erklärtes Ziel ist es, nicht einfach nur ein bisschen nachhaltig zu sein, sondern 360° nachhaltig.

Wir belassen es nicht nur bei schönen Worten, sondern lassen Taten folgen. Um unser Engagement in Sachen Nachhaltigkeit so transparent wie möglich zu kommunizieren, lassen wir es von kompetenten Experten und Instituten regelmäßig prüfen. Die Vielzahl an Zertifikaten führender Institute beweist: Wir sind auf einem guten Weg.

## Grüner Knopf

- Siegelgeber ist das Bundesministerium für wirtschaftliche Zusammenarbeit und Entwicklung.
- Das Siegel Grüner Knopf macht nachhaltig produzierte Textilien im Handel sichtbar.
- Der Grüne Knopf stellt verbindliche Anforderungen, damit Mensch und Natur keinen Schaden nehmen.

Erfahren Sie mehr unter:  
[www.gk-info.eu/teamdress](http://www.gk-info.eu/teamdress)

WIR FÜHREN PRODUKTE MIT DEM SIEGEL:



## TENCEL™

- TENCEL™ Lyocell- und Modalfasern werden mit mindestens 50% weniger CO<sub>2</sub>-Emissionen und Wasserverbrauch hergestellt\*
- TENCEL™ Lyocell- und Modalfasern werden aus dem natürlichen Rohstoff Holz gewonnen
- TENCEL™ Lyocell- und Modalfasern unterstützen ein natürlich trockenes Gefühl durch Feuchtigkeitsregulierung

TENCEL™ ist eine Marke der Lenzing AG

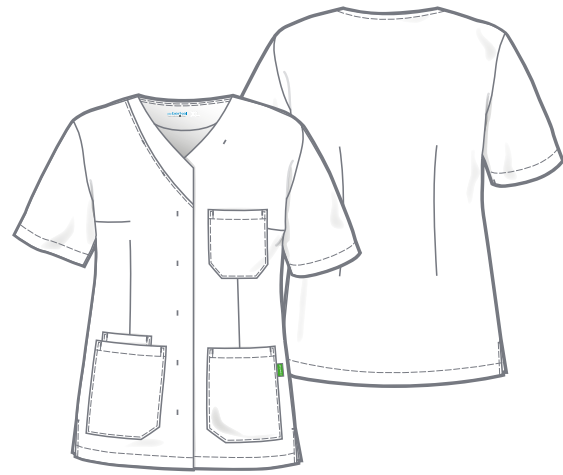
\*Im Vergleich zu generischem Lyocell und Modal. Ergebnisse basieren auf LCA-Standards (ISO 14040/44) und sind über Higg MSI (Version 3.8) verfügbar



- Die Verwendung von 4 % Elastolefin verleiht dem Gewebe eine hohe Elastizität und sorgt damit für maximale Bewegungsfreiheit bei gleichzeitig hervorragender Funktionalität.







LEA

### Damenkasack

**Größen:** XS - 3XL

- Rückenlänge Gr. L: 71,5 cm
- V-Ausschnitt
- verdeckte Druckknopfleiste
- 1/4 Ärmel
- 1 Brusttasche
- 2 Seitentaschen, links mit Schlüsselschlaufe, rechts mit Handytasche
- Seitenschlitze



Tencel™



LEO

### Unisex-Kasack

**Größen:** XS - 3XL

- Rückenlänge Gr. L: 77 cm
- V-Ausschnitt
- verdeckte Druckknopfleiste
- 1/4 Ärmel
- 1 Brusttasche
- 2 Seitentaschen, links mit Schlüsselschlaufe, rechts mit Handytasche
- Seitenschlitze



3461-723  
petrolgrün



3461-890  
berry



3460-890  
berry



3460-003  
hellblau



3460-149  
hellgrün



3460-723  
petrolgrün



3460-380  
koralle

**Material:** 48% Polyester  
48% Lyocell (TENCEL™)  
4% Elastolefin  
180 g/m²

**Pflege:**



3461-003  
hellblau



3461-149  
hellgrün



3461-380  
koralle

## MILA

### Damen-Schlupfkasack

**Größen:** XS - 3XL

- Rückenlänge Gr. L: 67 cm
- V-Ausschnitt
- 1/4 Ärmel
- 1 Brusttasche
- 2 Seitentaschen, links mit Schlüsselschlaufe, rechts mit Handytasche
- Seitenschlitze



3462-380  
koralle

OEKO  
TEX®  
MADE IN  
GREEN  
M2ANDY8GO  
Hohenstein



3462-003  
hellblau



3462-149  
hellgrün



3462-723  
petrolgrün



3462-890  
berry

## MILO

### Unisex-Schlupfkasack

**Größen:** XS - 3XL

- Rückenlänge Gr. L: 72,5 cm
- V-Ausschnitt
- 1/4 Ärmel
- 1 Brusttasche
- 2 Seitentaschen, links mit Schlüsselschlaufe, rechts mit Handytasche
- Seitenschlitze



3463-149  
hellgrün

OEKO  
TEX®  
MADE IN  
GREEN  
M2ANDY42  
Hohenstein



3463-003  
hellblau



3463-723  
petrolgrün



3463-380  
koralle



3463-890  
berry



**Material:** 48% Polyester  
48% Lyocell (TENCEL™)  
4% Elastofin  
180 g/m²

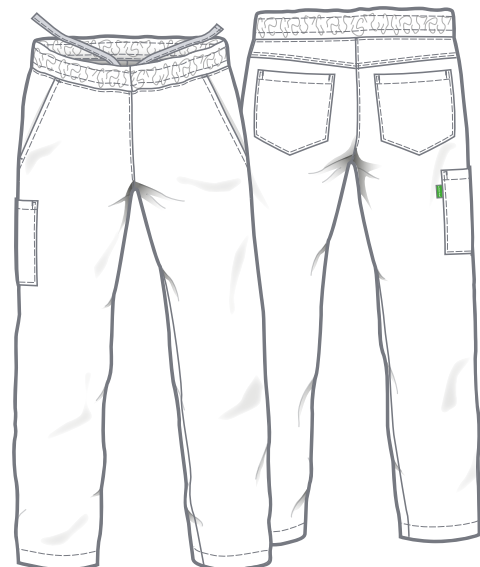
**Pflege:**



**GRÜNER  
KNÖPF**  
SOZIAL. ÖKOLOGISCH. STAATLICH.  
UNABHÄNGIG ZERTIFIZIERT.







LYNN

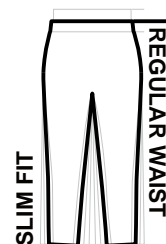
Damen-Schlupfhose

LYAN

Herren-Schlupfhose

**Größen:** XS - 3XL  
XS-L - XL-L (Länge + 4 cm)  
XS-K - 2XL-K (Länge - 5 cm)

- Bund mit Gummizug und Bindeband (innen liegend)
- 2 Seitentaschen
- 2 Gesäßtaschen
- 1 Beintasche rechts
- innen seitliche Aufhänger



LYNN



7762-003  
hellblau



7762-149  
hellgrün



7762-723  
petrolgrün



7762-380  
koralle



7762-890  
berry



7763-003  
hellblau



7763-149  
hellgrün



7763-723  
petrolgrün



7763-380  
koralle



7763-890  
berry

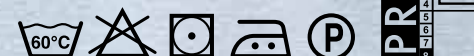


LYAN

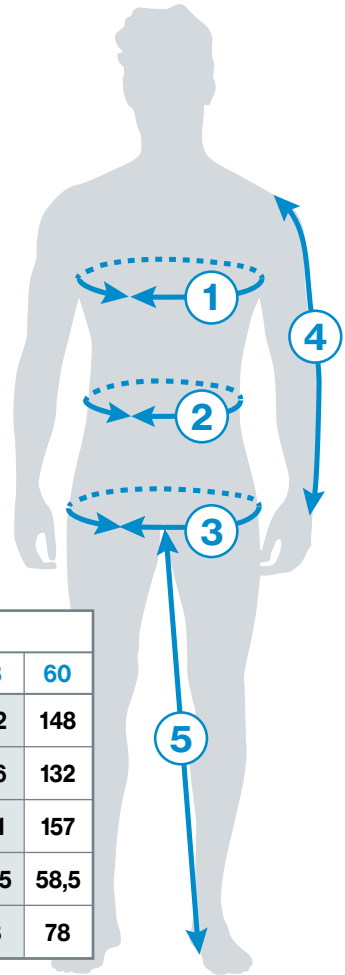


**Material:** 48% Polyester  
48% Lyocell (TENCEL™)  
4% Elastofin  
180 g/m²

**Pflege:**



KÖRPERMAßE in cm



|   | DAMEN         | Einzelgrößen |      |      |      |      |      |      |      |      |      |      |      |      |      |
|---|---------------|--------------|------|------|------|------|------|------|------|------|------|------|------|------|------|
|   |               | 34           | 36   | 38   | 40   | 42   | 44   | 46   | 48   | 50   | 52   | 54   | 56   | 58   | 60   |
| 1 | Brustumfang   | 80           | 84   | 88   | 92   | 96   | 100  | 106  | 112  | 118  | 124  | 130  | 136  | 142  | 148  |
| 2 | Taillenumfang | 64           | 68   | 72   | 76   | 80   | 84   | 90   | 96   | 102  | 108  | 114  | 120  | 126  | 132  |
| 3 | Hüftumfang    | 89           | 93   | 97   | 101  | 105  | 109  | 115  | 121  | 127  | 133  | 139  | 145  | 151  | 157  |
| 4 | Ärmellänge    | 58,5         | 58,5 | 58,5 | 58,5 | 58,5 | 58,5 | 58,5 | 58,5 | 58,5 | 58,5 | 58,5 | 58,5 | 58,5 | 58,5 |
| 5 | Schrittlänge  | 78           | 78   | 78   | 78   | 78   | 78   | 78   | 78   | 78   | 78   | 78   | 78   | 78   | 78   |

| HERREN          | Doppelgrößen + Einzelgrößen |    |     |     |     |     |     |     |      |     |       |     |       |     |     |     |
|-----------------|-----------------------------|----|-----|-----|-----|-----|-----|-----|------|-----|-------|-----|-------|-----|-----|-----|
|                 | XS                          |    | S   |     | M   |     | L   |     | XL   |     | 2XL   |     | 3XL   |     | 4XL |     |
|                 | 40                          | 42 | 44  | 46  | 48  | 50  | 52  | 54  | 56   | 58  | 60    | 62  | 64    | 66  | 68  | 70  |
| 1 Brustumfang   | 80                          | 84 | 88  | 92  | 96  | 100 | 104 | 108 | 112  | 116 | 120   | 124 | 128   | 132 | 136 | 140 |
| 2 Taillenumfang | 68                          | 72 | 76  | 80  | 84  | 88  | 92  | 96  | 100  | 106 | 112   | 118 | 124   | 130 | 136 | 142 |
| 3 Hüftumfang    | 88                          | 92 | 96  | 100 | 104 | 108 | 112 | 116 | 120  | 124 | 128   | 132 | 136   | 140 | 144 | 148 |
| 4 Ärmellänge    | 59                          | 61 | 62  | 63  | 64  | 65  | 66  | 67  | 68   | 69  | 70    | 71  | 72    | 73  | 74  | 75  |
| 5 Schrittlänge  | 72                          | 74 | 76  | 77  | 78  | 79  | 80  | 81  | 82   | 83  | 84    | 84  | 84    | 84  | 84  | 84  |
| LANGGRÖßEN      | XS-L                        |    | S-L |     | M-L |     | L-L |     | XL-L |     |       |     |       |     |     |     |
|                 | 82                          | 86 | 90  | 94  | 98  | 102 | 106 | 110 | 114  | 118 |       |     |       |     |     |     |
| 4 Ärmellänge    | 41                          | 43 | 45  | 47  | 49  | 51  | 53  | 55  | 57   | 59  |       |     |       |     |     |     |
| 5 Schrittlänge  | 76                          | 78 | 80  | 81  | 82  | 83  | 84  | 85  | 86   | 87  |       |     |       |     |     |     |
| KURZGRÖßEN      | XS-K                        |    | S-K |     | M-K |     | L-K |     | XL-K |     | 2XL-K |     | 3XL-K |     |     |     |
|                 | 20                          | 21 | 22  | 23  | 24  | 25  | 26  | 27  | 28   | 29  | 30    | 31  | 32    | 33  |     |     |
| 4 Ärmellänge    | 57                          | 59 | 60  | 61  | 62  | 63  | 64  | 65  | 66   | 67  | 68    | 69  | 70    | 71  |     |     |
| 5 Schrittlänge  | 67                          | 69 | 71  | 72  | 73  | 74  | 75  | 76  | 77   | 78  | 79    | 79  | 79    | 79  |     |     |

Maße  
1-3  
wie Normalgrößen

| Größen-Umrechnungstabelle |    |    |    |    |    |    |    |    |    |    |     |    |     |    |     |    |
|---------------------------|----|----|----|----|----|----|----|----|----|----|-----|----|-----|----|-----|----|
| HERREN                    | XS |    | S  |    | M  |    | L  |    | XL |    | 2XL |    | 3XL |    | 4XL |    |
|                           | 40 | 42 | 44 | 46 | 48 | 50 | 52 | 54 | 56 | 58 | 60  | 62 | 64  | 66 | 68  | 70 |
| DAMEN                     | 34 | 36 | 38 | 40 | 42 | 44 | 46 | 48 | 50 | 52 | 54  | 56 | 58  | 60 | 62  | 64 |

GRÖßEN  
+ MAßE





**teamdress®**  
high performance workwear

teamdress Stein  
Deutschland GmbH  
Brandstücken 27  
22549 HAMBURG  
GERMANY

Tel.: +49 40 800905-01  
E-Mail: [info@teamdress.de](mailto:info@teamdress.de)  
Web: [www.teamdress.de](http://www.teamdress.de)

**de berkel®**  
finest professional clothing

De Berkel B.V.  
Gesinkkampstraat 13  
7051 HR VARSSEVELD  
NETHERLANDS

Tel.: +31 315 244161  
E-Mail: [info@deberkel.nl](mailto:info@deberkel.nl)  
Web: [www.deberkel.nl](http://www.deberkel.nl)